



LANDKREIS PEINE



*Finanzziel für den
Planungszeitraum bis 2011*





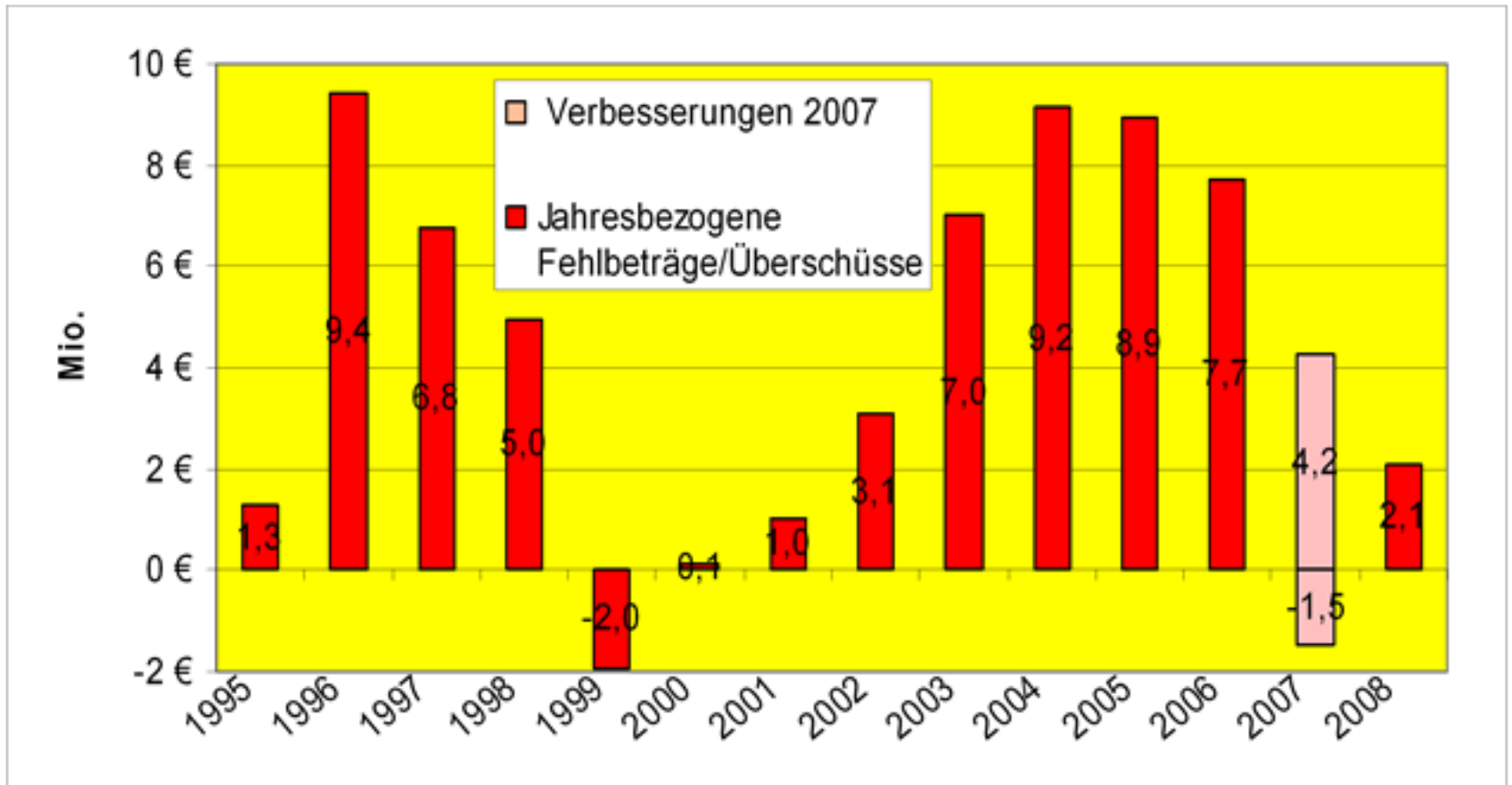
Gesamtbudget 2008 (Entwurf)

Verwaltungshaushalt

		Ansatz 2008	Ergebnis 2007
Einnahmen	davon:	180.694.400	
Finanzausgleich		24.825.000	
Kreisumlage		53.289.600	
Erstattungen vom Land u.a.		82.881.900	
Ausgaben	davon:	244.568.400	
Sozial- und Jugendhilfe		114.767.800	
Personalausgaben		26.029.500	
Schülerbeförderung		5.402.300	
Deckung Fehlbedarf Vorjahre		61.785.400	
Fehlbedarf -gesamt-		63.874.000	Überschuss
Fehlbetrag –jahresbezogen-		2.088.600	5.714.100

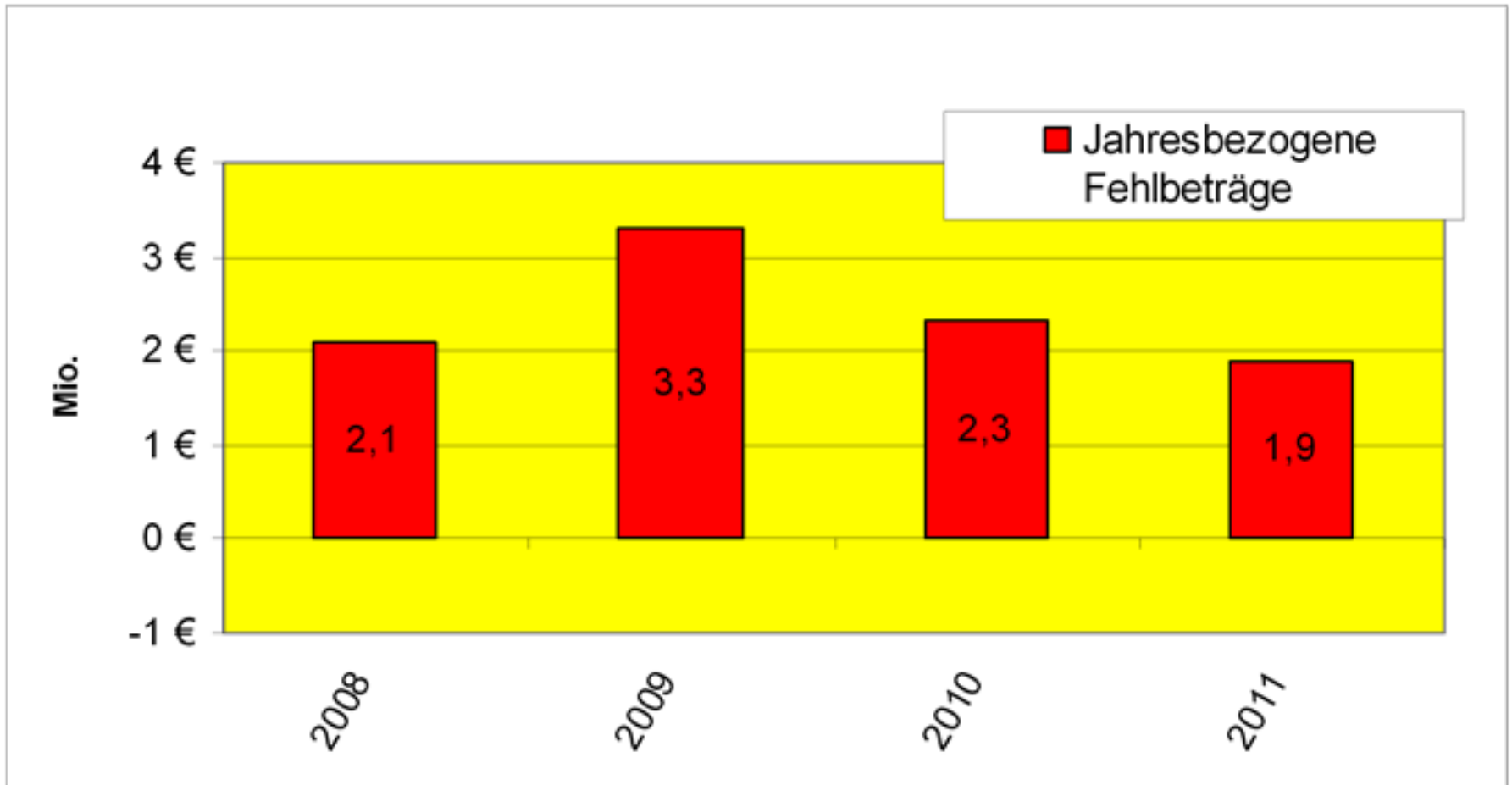


Jahresbezogene Fehlbeträge





Jahresbezogene Fehlbeträge nach der Finanzplanung bis 2011





Finanzplanung bis 2011

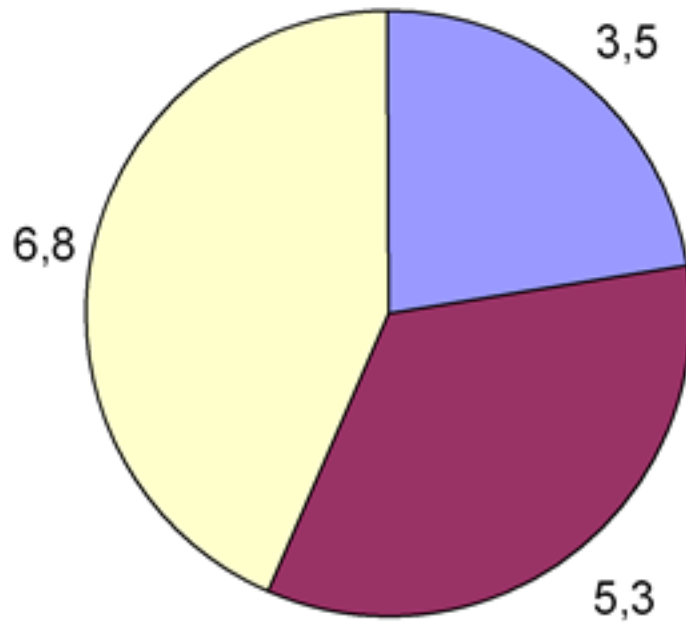
-Ziel 2 -

Rot = Fehlbeträge gem. Finanzplan
Grün = Abdeckung der Fehlbeträge
Orange = zusätzliche nötige Verbesserungen





Notwendige Verbesserungen zu Erreichung des Zieles "50 Mio. € 2011"



- geringere Zinsen für Kassenkredite
- Erstattungen FD 32 + 33 Verkehrsüberwachung und passgenaue Einsatzplanung Personal
- Handlungsfelder (siehe Vorlage Nr. 33/2008)



Handlungsfelder

Einsparvolumen: ab 2008 bis 2011 jährlich nachhaltig 1,7 Mio. €,
Insgesamt 6,8 Mio. € !

-Vermeidung von Unterbringung
- in Heimen in der Alten-, Jugend- und Behindertenhilfe
- (ambulant vor stationär)

- Interkommunale Zusammenarbeit (horizontal und vertikal)

Personalsteuerungsmaßnahmen

Energieeinsparungen, Energiecontracting,
Nahwärmeversorgung auf BHKW-Basis



Weitere Handlungsfelder

Neukonzipierung der Schülerbeförderung

Optimierung der Gebäudemanagementleistungen im Bereich Reinigung, Grünflächenpflege, Gebäudeautomation, PPP-Projekte im Bereich des Betriebes von Gebäuden

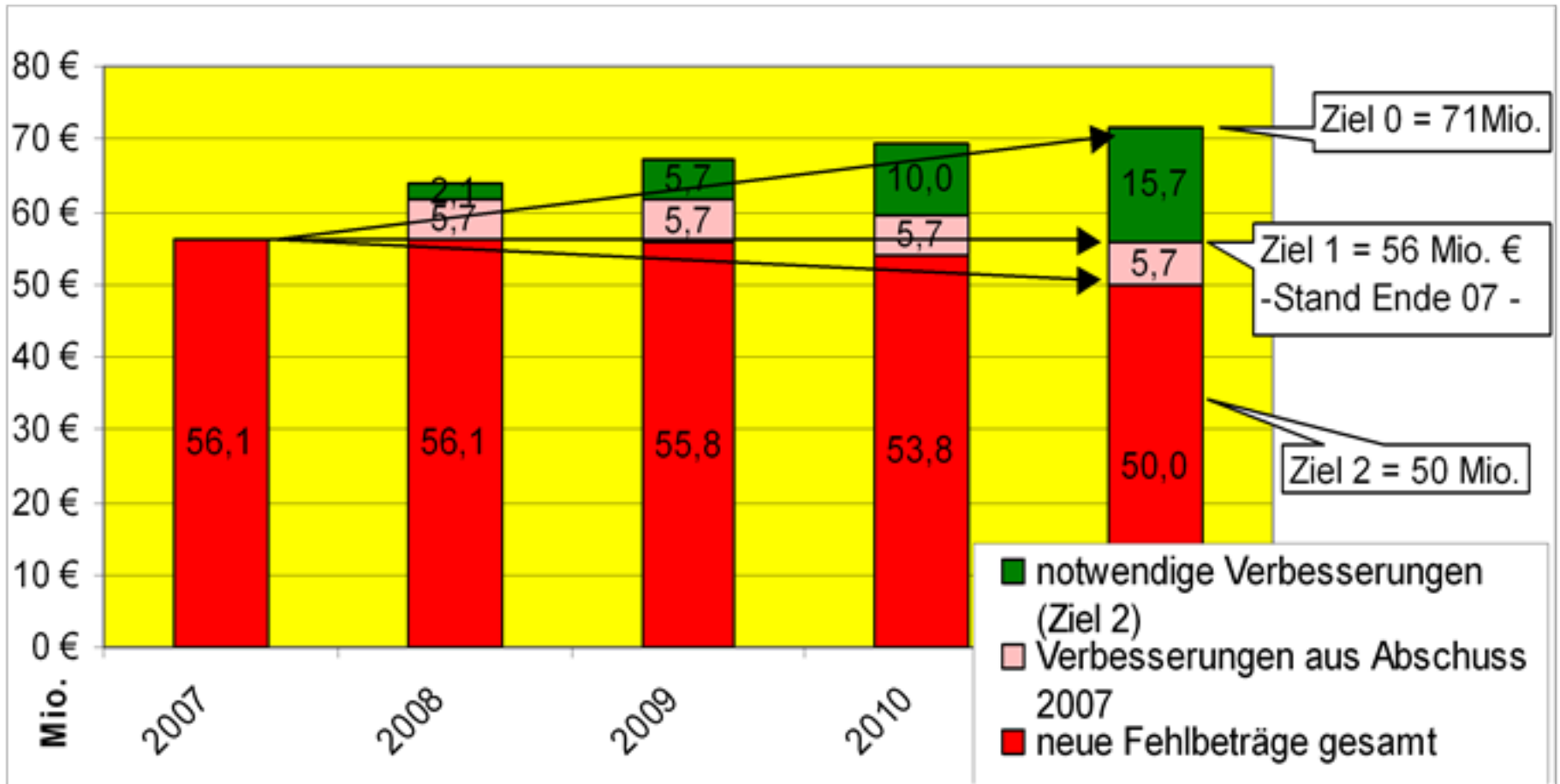
-Fortsetzung der technischen Konsolidierung des Kreisstraßennetzes
- (verbesserter Ausbau mit der Folge geringerer Unterhaltungskosten)

-Feinsteuerung im Rahmen der Haushaltsführung
(**Hinweis:** Die einzusparende Summe von jährlich 1,7 Mio. € entspricht rd. 0,7 % des Ausgabevolumens des Verwaltungshaushaltes)



Finanzplanung bis 2011

Gesamt- Fehlbeträge





Danke für die Aufmerksamkeit