

Produkt: 1111300010

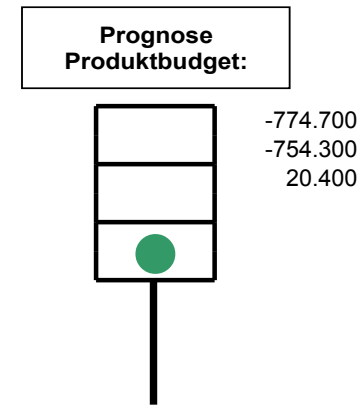
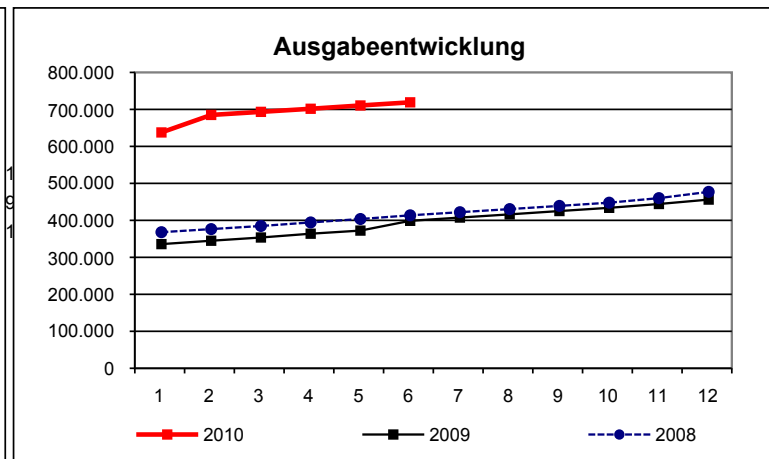
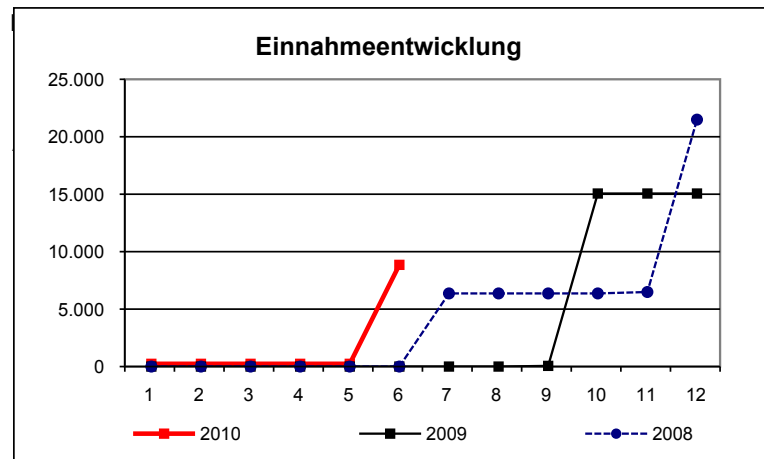
Fachbereichsleitung I
Verantwortlich Herr EKR Heiß

Stand Ende: Juni

2010

Einnahmen														Ergebnis	Prognose
	Plan	Januar	Februar	März	April	Mai	Juni	Juli	August	September	Oktober	November	Dezember		
2010	15.000	240					8.612							8.852	23.900
2009	23.000									60	15.000			15.060	
2008	24.200							6.365				124	15.000	21.489	

Ausgaben														Ergebnis	Prognose
	Plan	Januar	Februar	März	April	Mai	Juni	Juli	August	September	Oktober	November	Dezember		
2010	789.700	637.692	47.316	8.344	8.361	8.861	8.520							719.096	778.200
PK Gr. 4	142.400	8.048	41.516	8.128	8.128	8.197	8.142							82.159	
SK Gr. 5/6	647.300	629.644	5.801	216	232	665	378							636.936	
sonst. Gr. 7/8															
2009	460.400	335.741	9.144	8.727	10.280	8.413	26.420	8.810	8.658	8.964	8.725	10.322	11.896	456.099	
2008	482.500	368.007	8.338	8.409	9.620	9.250	9.971	8.455	8.389	8.663	8.669	12.326	16.923	477.020	



Leistungsumfang:

Erläuterung/Prognose:

Produkt: 1116000011

EDV

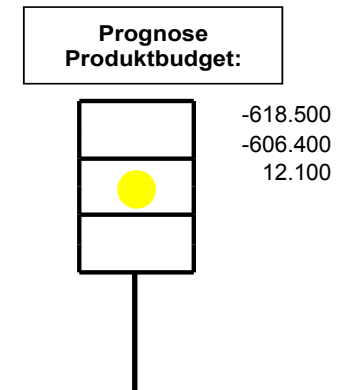
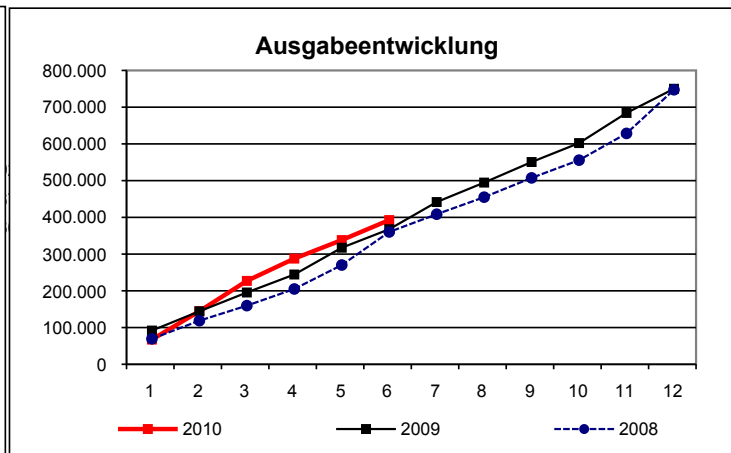
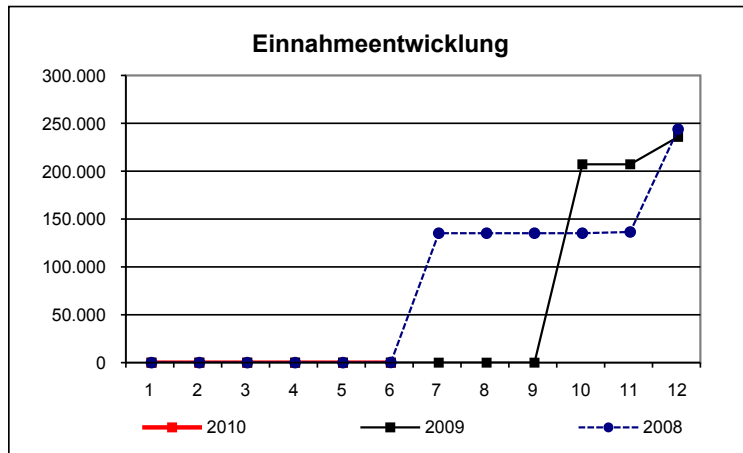
Stand Ende: Juni

2010

Verantwortlich: Herr Leunig

Einnahmen															Prognose
	Plan	Januar	Februar	März	April	Mai	Juni	Juli	August	September	Oktober	November	Dezember	Ergebnis	
2010	239.300														235.800
2009	235.100										207.168		28.653	235.821	
2008	294.500						200	135.000				1.283	107.327	243.810	

Ausgaben															Prognose
	Plan	Januar	Februar	März	April	Mai	Juni	Juli	August	September	Oktober	November	Dezember	Ergebnis	
2010	857.800	67.303	77.260	82.524	60.649	50.441	54.494							392.671	842.200
PK Gr. 4	601.200	43.025	63.398	43.166	43.169	45.489	43.633							281.879	
SK Gr. 5/6	256.600	24.277	13.862	39.359	17.480	4.952	10.862							110.792	
sonst. Gr.7/8															
2009	748.100	91.834	52.448	51.192	48.964	72.908	50.318	74.054	52.964	55.985	51.575	82.026	65.852	750.119	
2008	710.000	69.359	49.352	40.965	45.349	65.183	90.044	48.327	46.409	52.453	48.343	72.799	118.827	747.408	



Leistungsumfang:				
Leistung		Plan	Stand Berichtsmonat lt. KLR	Prognose
Hardware-Systembetreuung	PC	700	725	750
Software-Systembetreuung	PC	700	725	750
Netzwerk- und Serveradministration	Arbeitsplätze	700	708	750
Programmierung Datenbank	Arbeitsstunden	300	41	300
Internetadministration	Arbeitsplätze	700	708	750
Helpdesk/Support	Fälle	5.400	2.689	7.000
Administration Telefonanlage	Anschlüsse	530	541	600
eGovernment	Arbeitsstunden	4.000	2.131	5.000

Erläuterung/Prognose:

Produktgruppe:

FD "Personal und Service"

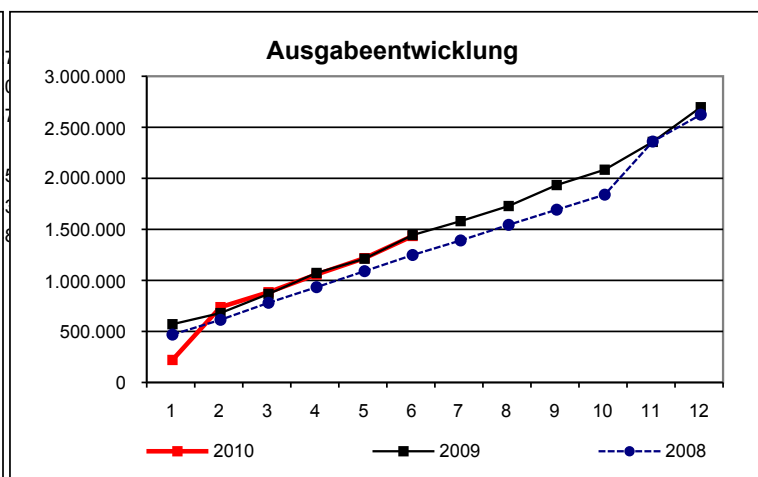
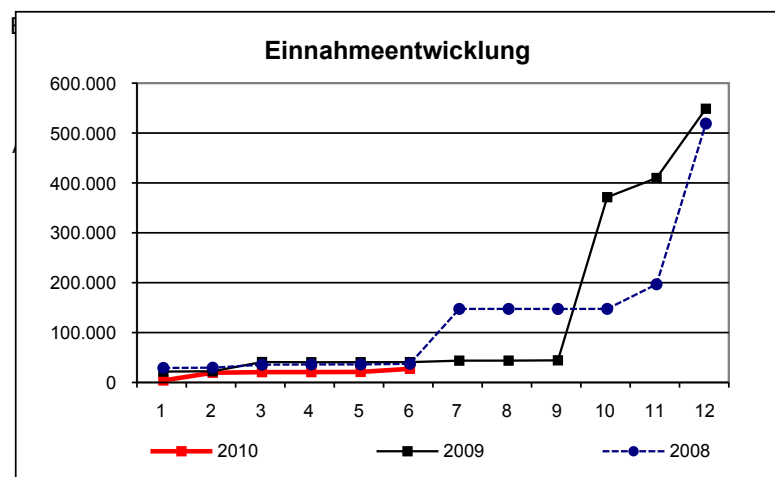
Stand Ende: **Juni**

2010

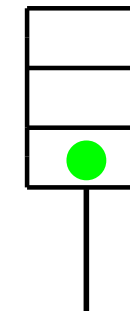
Verantwortlich: Herr Samland

Einnahmen															Ergebnis	Prognose
	Plan	Januar	Februar	März	April	Mai	Juni	Juli	August	September	Oktober	November	Dezember			
2010	439.700	4.013	15.428	1.263	34	392	6.183							27.313	541.300	
2009	428.700	21.772	631	18.514	-404	102	144	2.965	34	587	327.033	38.474	138.812	548.663		
2008	434.500	29.105	513	5.987	493	27	1.294	110.036		-114	128	49.348	322.148	518.965		

Ausgaben															Ergebnis	Prognose
	Plan	Januar	Februar	März	April	Mai	Juni	Juli	August	September	Oktober	November	Dezember			
2010	2.893.600	220.447	517.510	146.034	174.309	159.617	217.247							1.435.164	2.891.600	
PK Gr. 4	2.045.600	-11.911	473.409	110.430	113.903	117.405	116.748							919.984		
SK Gr. 5/6	825.300	211.044	44.101	35.603	60.406	42.212	100.499							493.865		
sonst. Gr. 7/8	22.700	21.315												21.315		
2009	2.896.600	570.718	109.238	187.435	205.464	139.808	231.205	136.591	148.193	205.405	150.459	272.461	339.824	2.696.800		
2008	2.863.900	468.843	144.805	166.849	153.014	156.904	158.415	142.452	152.974	148.507	147.091	520.488	263.766	2.624.106		



Prognose
Produktbudget:



-2.453.900
-2.350.300
103.600

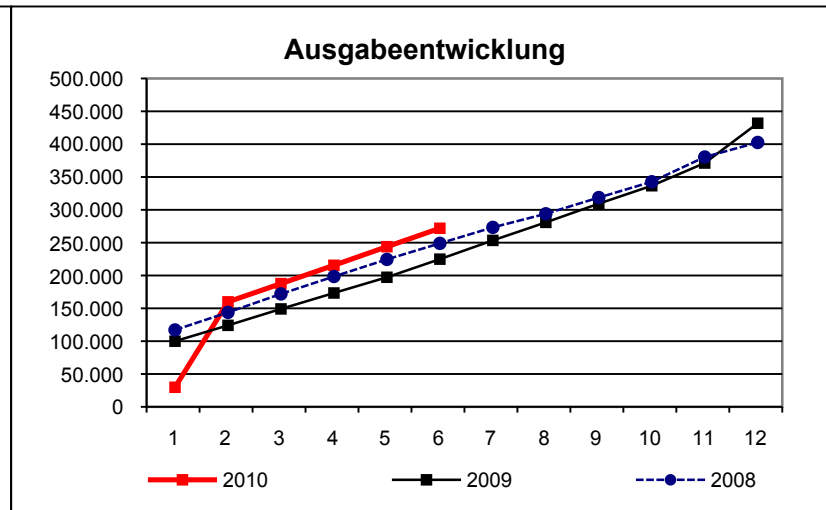
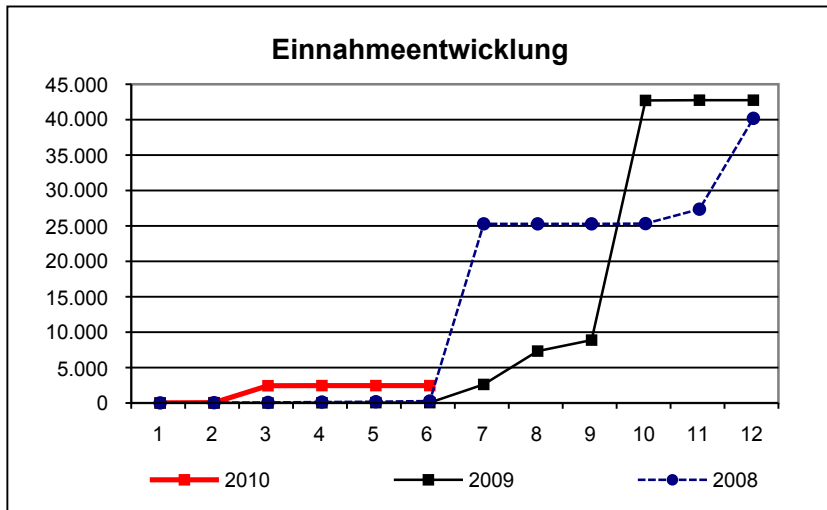
Leistungsumfang:

Erläuterung/Prognose:

Aufgrund Minderausgaben im Bereich der Personalkosten im Produkt "Personalwirtschaft" (Poolmittel) und höheren Verwaltungskostenerstattungen wird eine Budgetverbesserung um rd. 103.000 € erwartet.

Einnahmen															
	Plan	Januar	Februar	März	April	Mai	Juni	Juli	August	September	Oktober	November	Dezember	Ergebnis	Prognose
2010	36.500	18	35	2.386	18									2.456	38.900
2009	41.300				35	18		2.570	4.707	1.553	33.835	35		42.751	
2008	40.400	15	33	33	55	45	98	25.015			35	2.035	12.826	40.189	

Ausgaben															
	Plan	Januar	Februar	März	April	Mai	Juni	Juli	August	September	Oktober	November	Dezember	Ergebnis	Prognose
2010	419.000	29.810	130.054	27.785	27.906	28.302	28.067							271.924	449.000
PK Gr. 4	408.100	29.625	129.801	27.441	27.469	27.857	27.457							269.649	
SK Gr. 5/6	10.900	186	253	344	437	445	610							2.275	
sonst. Gr.7/8															
2009	443.500	99.937	24.163	24.993	24.270	23.961	27.569	28.575	27.423	28.517	27.277	34.537	60.659	431.882	
2008	445.600	117.081	26.751	28.110	26.537	26.051	24.419	24.336	20.701	24.698	24.080	37.641	22.179	402.585	



**Prognose
Produktbudget:**

●	-382.500
□	-410.100
□	-27.600

Leistungsumfang:

Erläuterung/Prognose:

Aufgrund höherer Versorgungskassenbeiträge als geplant, wird eine Budgetüberschreitung in Höhe von rd. 28.000 € erwartet.

Produktgruppe:

FD "Kreiskasse"

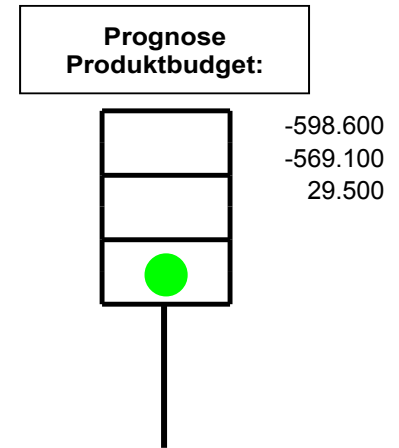
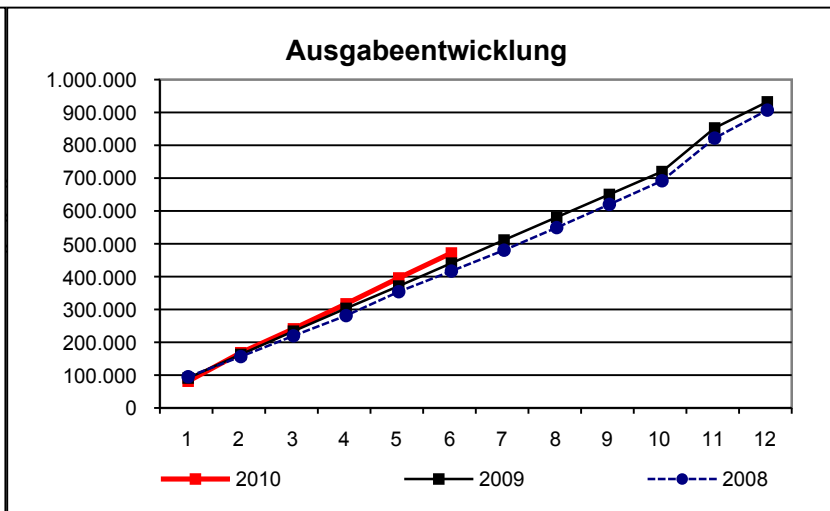
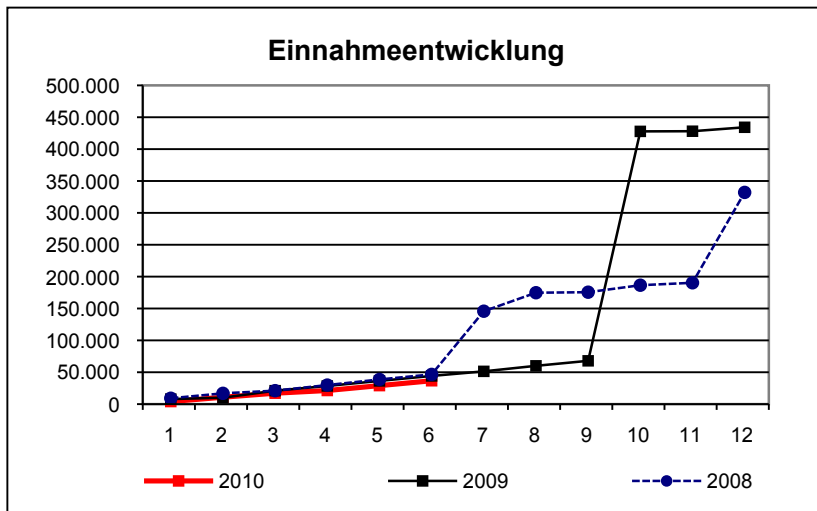
Stand Ende: **Juni**

2010

Verantwortlich: Herr Radigk

Einnahmen															Ergebnis	Prognose
	Plan	Januar	Februar	März	April	Mai	Juni	Juli	August	September	Oktober	November	Dezember			
2010	432.100	4.015	6.796	6.322	4.212	7.684	7.624							36.653	436.900	
2009	201.900	7.916	2.171	10.988	7.406	7.912	7.824	7.194	8.660	7.841	359.923	251	6.167	434.252		
2008	189.000	9.222	7.705	4.181	8.766	8.829	7.915	99.138	28.995	815	10.949	3.813	141.778	332.107		

Ausgaben															Ergebnis	Prognose
	Plan	Januar	Februar	März	April	Mai	Juni	Juli	August	September	Oktober	November	Dezember			
2010	1.030.700	81.437	86.735	72.692	76.200	78.824	76.089							471.976	1.006.000	
PK Gr. 4	951.600	65.369	82.972	68.490	71.285	74.793	71.410							434.319		
SK Gr. 5/6	79.100	16.068	3.763	4.201	4.915	4.031	4.678							37.658		
sonst. Gr.7/8																
2009	949.500	91.175	71.872	70.762	69.524	67.884	69.828	70.379	69.453	69.471	69.593	132.786	79.506	932.233		
2008	893.400	95.154	61.322	63.219	61.556	72.792	62.808	63.703	68.751	70.714	71.861	129.942	85.244	907.064		



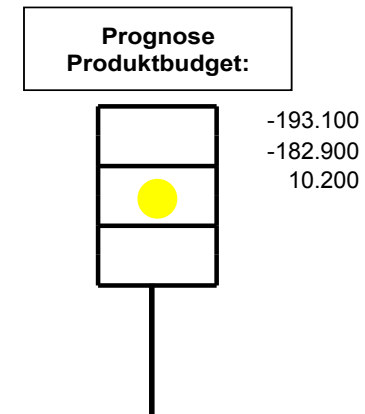
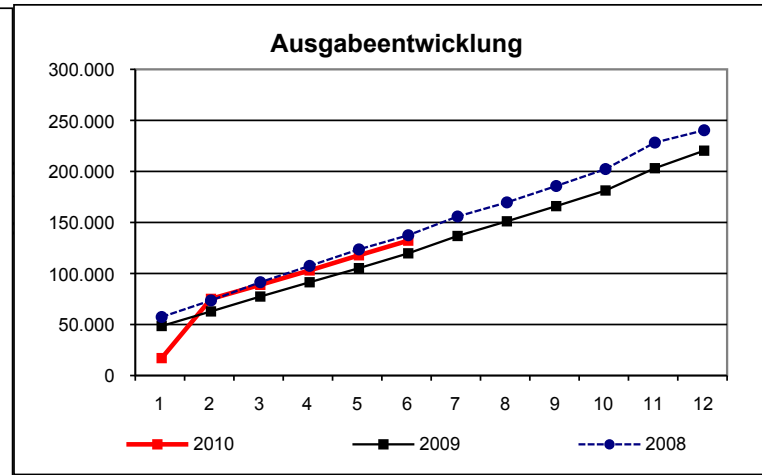
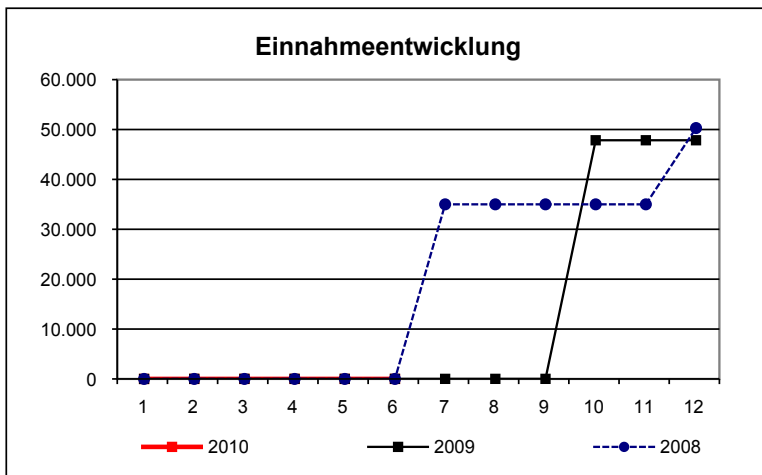
Leistungsumfang:

Erläuterung/Prognose:

Derzeit wird aufgrund geringerer Personalkosten von einer Verbesserung gegenüber dem Plan um rd. 30.000 € ausgegangen.

Einnahmen															Ergebnis	Prognose
	Plan	Januar	Februar	März	April	Mai	Juni	Juli	August	September	Oktober	November	Dezember			
2010	47.900														47.900	
2009	39.900		17								47.829				47.846	
2008	37.400						35.000						15.292		50.292	

Ausgaben															Ergebnis	Prognose
	Plan	Januar	Februar	März	April	Mai	Juni	Juli	August	September	Oktober	November	Dezember			
2010	241.000	17.077	58.049	13.753	14.099	14.841	14.355							132.173	230.800	
PK Gr. 4	218.400	10.177	57.643	13.697	13.697	14.018	13.793							123.025		
SK Gr. 5/6	22.600	6.900	405	56	402	822	562							9.148		
sonst. Gr.7/8																
2009	236.300	48.521	14.303	14.577	13.992	13.832	14.516	16.993	14.372	14.870	15.333	21.828	17.191	220.329		
2008	222.000	57.357	16.247	17.844	16.000	16.147	13.868	18.370	13.816	16.059	16.610	25.929	12.092	240.339		



Leistungsumfang:				
Leistung		Plan	Stand Berichtsmonat lt. KLR	Prognose
Beteiligung in juristischen Angelegenheiten	Abgeschlossene Fälle	350	122	300
	Bearbeitungsstunden abgeschlossene Fälle	1.300	396	1.000

Erläuterung/Prognose:
 Neben geringeren Personalausgaben in Höhe von 4.000 € werden noch geringere Sachausgaben von ca. 5.000 € erwartet. Insgesamt wird eine Budgetverbesserung in Höhe von 10.000 € erwartet.

Produktgruppe:

FD "Ordnungswesen"

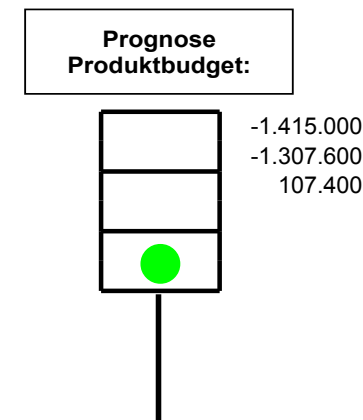
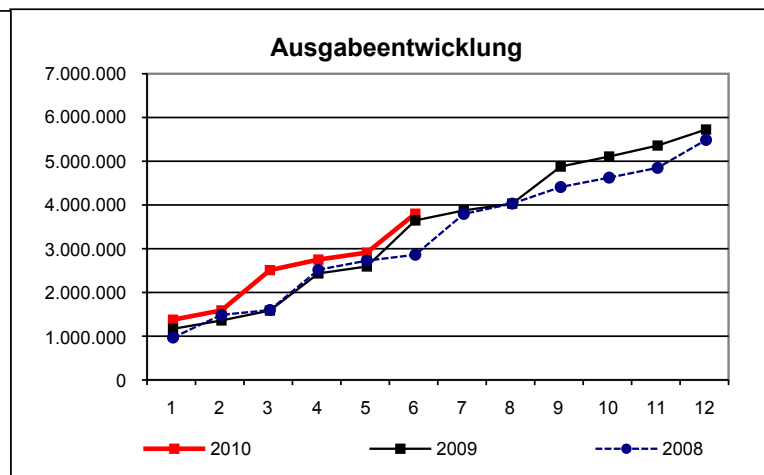
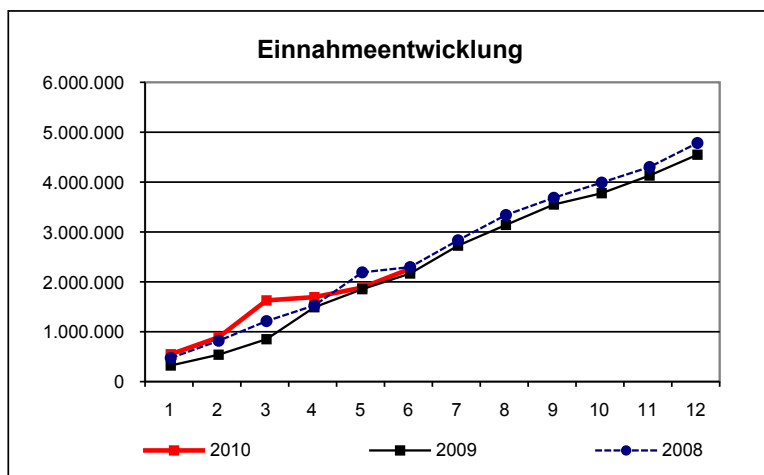
Stand Ende: **Juni**

2010

Verantwortlich: Herr Hornemann

Einnahmen															
	Plan	Januar	Februar	März	April	Mai	Juni	Juli	August	September	Oktober	November	Dezember	Ergebnis	Prognose
2010	4.278.100	549.447	340.725	738.529	65.780	192.550	376.500							2.263.532	4.476.900
2009	4.197.700	323.281	216.652	310.489	640.854	362.253	314.062	558.663	415.011	409.284	226.522	354.276	417.867	4.549.214	
2008	4.387.400	473.981	345.504	393.958	314.794	662.491	105.616	537.730	506.525	345.097	305.004	311.956	481.360	4.784.016	

Ausgaben															
	Plan	Januar	Februar	März	April	Mai	Juni	Juli	August	September	Oktober	November	Dezember	Ergebnis	Prognose
2010	5.693.100	1.377.182	212.489	921.213	240.737	159.277	890.117							3.801.014	5.784.500
PK Gr. 4	1.432.900	161.826	179.931	95.474	94.935	100.705	96.342							729.213	
SK Gr. 5/6	4.239.800	1.215.356	32.558	825.738	145.428	58.196	793.774							3.071.051	
sonst. Gr. 7/8	20.400				375	375								750	
2009	5.545.100	1.167.789	192.100	226.695	848.462	158.770	1.052.245	229.051	156.289	846.376	229.744	250.916	366.403	5.724.841	
2008	5.632.300	968.863	518.669	110.912	919.734	209.431	134.075	933.820	235.654	379.345	214.745	223.388	638.549	5.487.185	



Leistungsumfang:

Erläuterung/Prognose:

Produktgruppe:

FD "Straßenverkehr"

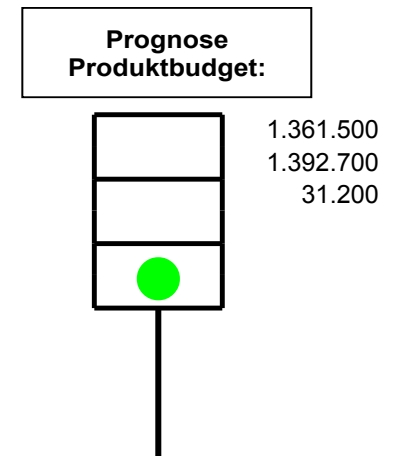
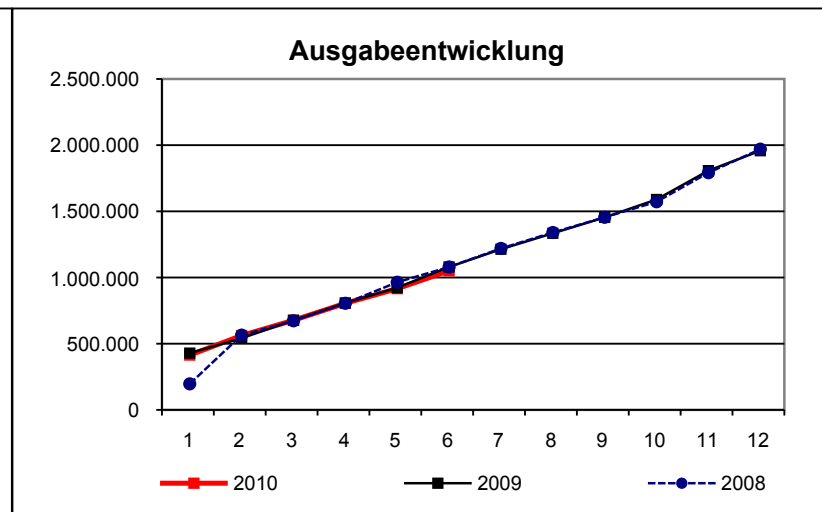
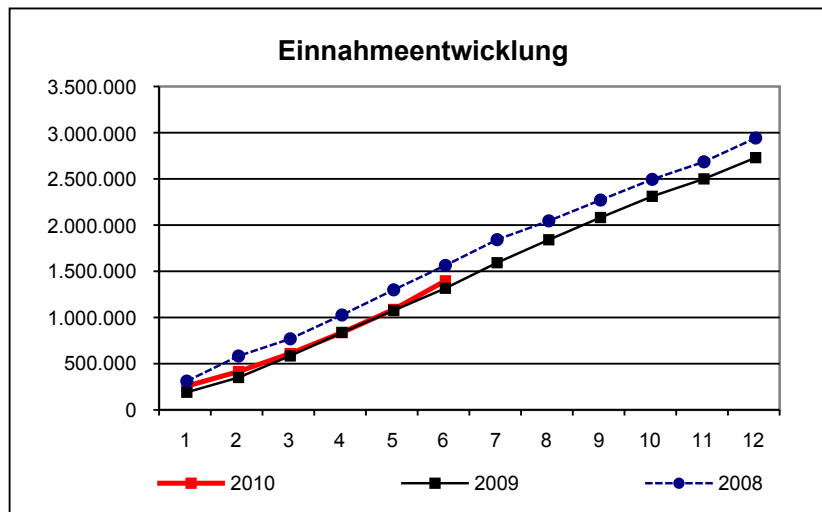
Stand Ende: **Juni**

2010

Verantwortlich: Herr Becker

Einnahmen															
	Plan	Januar	Februar	März	April	Mai	Juni	Juli	August	September	Oktober	November	Dezember	Ergebnis	Prognose
2010	3.449.400	257.646	157.598	194.668	226.868	250.270	309.839							1.396.889	3.419.000
2009	3.516.100	190.640	159.889	233.695	253.970	237.610	240.431	276.475	248.496	240.621	229.399	188.665	229.955	2.729.845	
2008	2.755.300	311.639	271.546	185.846	258.043	272.096	264.478	278.649	203.357	225.473	223.713	189.973	257.651	2.942.466	

Ausgaben															
	Plan	Januar	Februar	März	April	Mai	Juni	Juli	August	September	Oktober	November	Dezember	Ergebnis	Prognose
2010	2.087.900	414.189	147.425	115.434	128.254	110.665	135.028							1.050.995	2.026.300
PK Gr. 4	1.415.700	98.195	122.201	99.263	101.831	104.617	104.611							630.719	
SK Gr. 5/6	647.200	315.994	25.224	16.171	26.423	6.048	30.417							420.277	
sonst. Gr.7/8	25.000														
2009	2.171.100	429.021	112.262	135.519	130.900	115.336	156.892	133.960	120.303	120.123	135.271	217.897	150.338	1.957.823	
2008	1.972.900	196.638	368.184	108.291	132.123	159.222	115.209	139.982	120.377	115.029	117.290	219.251	178.209	1.969.805	



Leistungsumfang:

Erläuterung/Prognose:

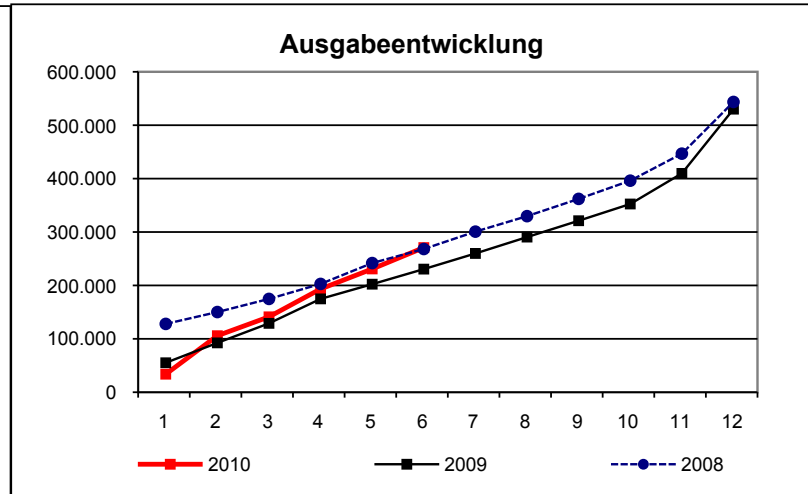
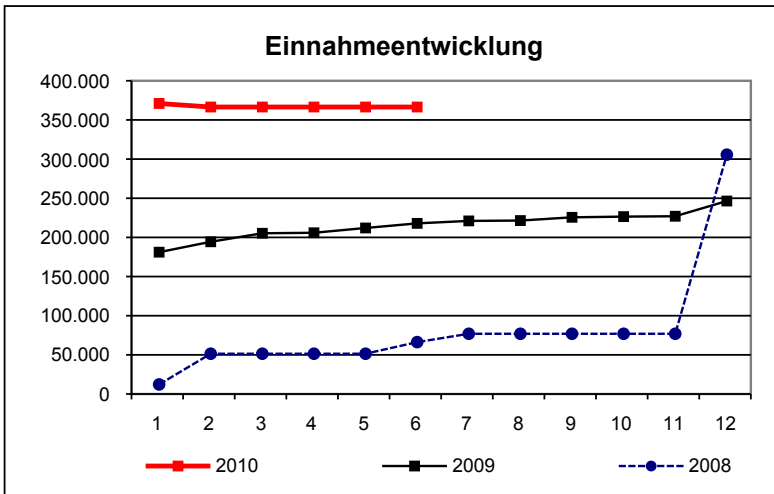
Verantwortlich: Herr Samland

Einnahmen

	Plan	Januar	Februar	März	April	Mai	Juni	Juli	August	September	Oktober	November	Dezember	Ergebnis	Prognose
2010	170.200	370.995	-4.492											366.503	366.500
2009	170.200	181.128	13.266	10.872	632	6.134	5.880	3.144	449	4.130	909	460	19.450	246.456	
2008	157.400	12.203	39.246				14.813	10.672					228.709	305.642	

Ausgaben

	Plan	Januar	Februar	März	April	Mai	Juni	Juli	August	September	Oktober	November	Dezember	Ergebnis	Prognose
2010	451.900	33.790	72.065	35.353	52.168	37.475	39.997							270.847	648.200
PK Gr. 4	451.900	33.790	72.065	35.353	35.268	37.475	39.997							253.947	
SK Gr. 5/6					16.900									16.900	
sonst. Gr.7/8															
2009	453.800	55.185	37.223	36.560	45.834	27.524	28.226	29.301	30.657	30.626	31.338	57.309	120.272	530.056	
2008	395.300	127.952	22.199	24.602	28.043	39.066	26.329	32.524	28.993	32.331	34.117	50.591	96.795	543.542	



**Prognose
Produktbudget:**

	-281.700
●	-281.700

Leistungsumfang:

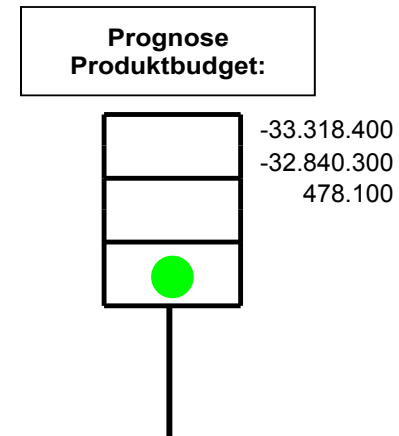
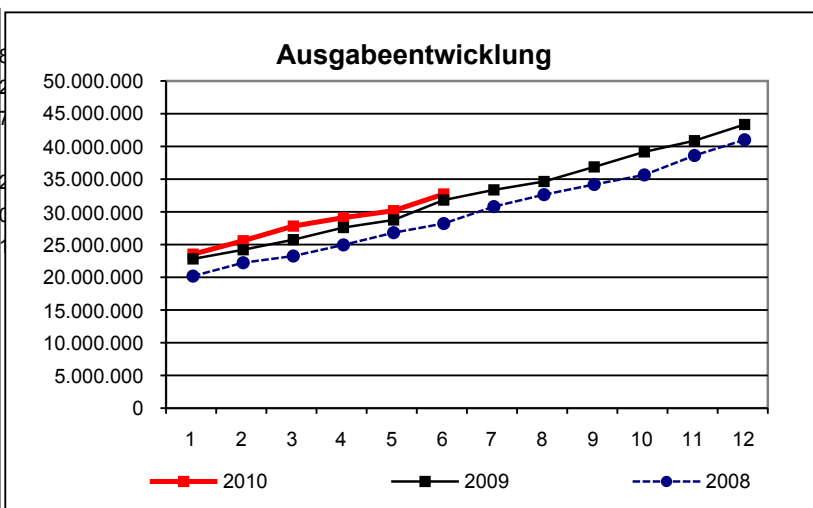
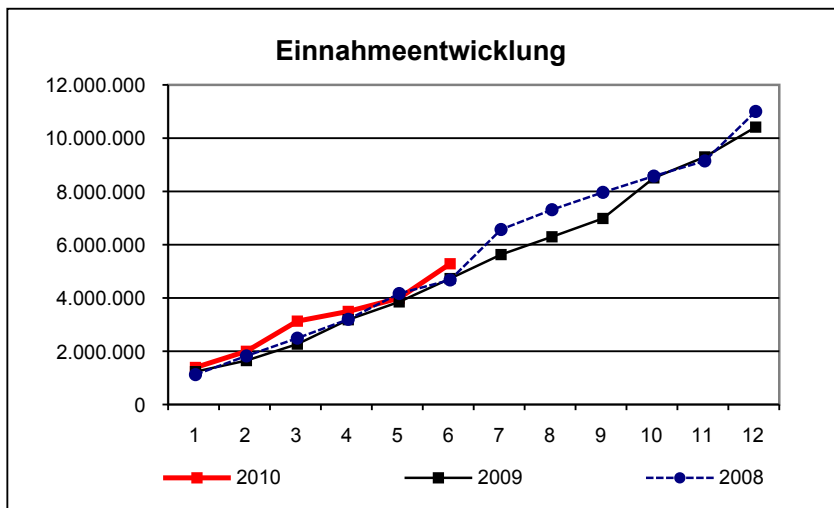
Leistung	Plan	Stand Berichtsmonat lt. KLR	Prognose
Altersteilzeit Leistungsmonate Vollkräfte	120	79	159

Erläuterung/Prognose:

Verantwortlich: Herr EKR Heiß

Einnahmen															
	Plan	Januar	Februar	März	April	Mai	Juni	Juli	August	September	Oktober	November	Dezember	Ergebnis	Prognose
2010	10.072.800	1.390.837	607.384	1.132.160	364.831	498.631	1.290.963							5.284.807	11.315.100
2009	9.813.800	1.233.639	416.380	618.094	916.135	668.931	875.298	900.767	667.876	687.932	1.524.166	786.134	1.119.295	10.414.648	
2008	9.272.700	1.122.802	700.973	667.621	707.349	967.718	510.772	1.893.579	743.386	651.302	610.456	568.972	1.858.658	11.003.586	

Ausgaben															
	Plan	Januar	Februar	März	April	Mai	Juni	Juli	August	September	Oktober	November	Dezember	Ergebnis	Prognose
2010	43.391.200	23.530.499	2.055.511	2.239.148	1.289.582	1.062.229	2.547.703							32.724.672	44.155.400
PK Gr. 4	10.079.500	629.450	1.457.723	688.759	698.319	730.000	713.967							4.918.218	
SK Gr. 5/6	33.030.600	22.879.735	597.016	1.534.817	574.888	331.755	1.680.036							27.598.247	
sonst. Gr.7/8	281.100	21.315	771	15.572	16.375	475	153.700							208.208	
2009	41.150.700	22.808.826	1.399.502	1.538.629	1.853.610	1.163.120	3.039.943	1.556.221	1.279.001	2.230.365	2.297.909	1.709.316	2.475.685	43.352.126	
2008	40.957.600	20.183.611	2.041.889	1.023.563	1.700.514	1.868.935	1.398.225	2.588.033	1.827.464	1.552.040	1.459.311	2.970.453	2.404.552	41.018.589	



Leistungsumfang:

Erläuterung/Prognose:

Im Fachbereich „Zentrale Verwaltung, Ordnung, Recht“ zeichnet sich per 30.06.2010 eine Budgetverbesserung in Höhe von rd. 478.000 € ab. Hiervon entfallen rd. 191.000 € auf den Fachdienst „Schule, Kultur und Sport“. Die Fachdienste, die in den Zuständigkeitsbereich des Ausschusses für zentrale Verwaltung und Feuerschutz fallen, weisen in der Summe eine Verbesserung in Höhe von rd. 287.000 € aus.