

**Kommunaler PRÄVENTIONSRAT des Landkreises Peine**  
 „Durch Prävention die Lebenswelt von Mädchen und Jungen im Landkreis Peine und der Stadt verbessern“

**LENKUNGSGRUPPE**  
 einschl. Geschäftsführung

- Berichtspflichten
- Information
- Kommunikation
- Protokolle

- **Vorsitzender**  
Landrat Franz Einhaus
- **Geschäftsführung KPR**  
Silke Tödter
- **Ev.-luth. Kirche**  
Christa Gerts-Isermeyer
- **IHK Braunschweig**  
Erwin Günter
- **Amtsgericht Peine**  
Prof. Dr. Karl-Dieter Pardey
- **Polizeikommissariat Peine**  
Thomas Bodendiek
- **Hinrich-W.-Kopf Schule**  
Frau Grete-Wulfes
- **Silberkamp Gymnasium**  
Frau Bock
- **Realschule Ilsede**  
Frau Neckel
- **IGS Vöhrum**  
Frau Pavlidis
- **Jugendhilfeplanung**  
Achim Krenz
- **Kindertagesstätten**  
Heike Chmielnik

- Aufgaben des Fachbeirates**  
 (Moderation **Silke Tödter**)
- Beratung der Lenkungsgruppe bei Fachfragen
  - Einrichtung und Vernetzung von Arbeitskreisen
  - Erarbeitung von Konzepten und Projekten und Ermittlung des Finanzbedarfs
  - Weitergabe des Gesamtkonzeptes an die Lenkungsgruppe

- Fachbeirat**  
 (VertreterInnen der Arbeitsgemeinschaft Prävention)
- Freiwillige Mitgliedschaft
  - Selbstorganisation
  - bildet Arbeitsgruppen nach Bedarf
  - berichtet der Geschäftsführung

- AK Medienkompetenz**
- AK Suchtprävention**  
AK Suchtprävention in der KiTa
- AK Gewaltprävention**
- AK Elternschaft lernen**
- AK Jugend und Pornografie**

- Aufgaben der Lenkungsgruppe:**
- Die Lenkungsgruppe ist das ausführende Organ innerhalb des Präventionsrates.
  - Sie übernimmt die Vertretung des Präventionsrates nach außen und die Koordinierung seiner Aufgaben.
  - Sie entscheidet über die Einrichtung von thematisch arbeitenden Arbeitsgruppen.



### Kommunaler Präventionsrat des Landkreises Peine



## Acht Gründe für die Einrichtung eines Präventionsrats im Landkreis Peine

1. Schaffung eines umfassenden **Präventionsnetzwerkes**
2. Schaffung fester **Strukturen**
3. Bündelung **fachlicher und personeller Ressourcen** unter ökonomischen Gesichtspunkten
4. Vielschichtige **Bedarfsermittlung**
5. Einbeziehung von **BürgerInneninteressen**
6. Förderung **bürgerchaftlichen Engagements** durch Verantwortungsübernahme
7. Einbindung **gesellschaftlich relevanter Gruppen** und deren Identifikation mit dem Landkreis
8. Garantierte **Kontinuität** passgenauer Maßnahmen

Silke Tödter, November 2010



### Kommunaler Präventionsrat des Landkreises Peine



## Lenkungsgruppe des Präventionsrates

Die Lenkungsgruppe ist das ausführende Organ innerhalb des Präventionsrates.

Sie übernimmt die Vertretung des Präventionsrates nach außen und die Koordinierung seiner Aufgaben

Sie entscheidet über die Einrichtung von thematisch arbeitenden Arbeitsgruppen.

Silke Tödter, November 2010



## Kommunaler Präventionsrat des Landkreises Peine



### Die Mitglieder der Lenkungsgruppe

Vorsitzender	Landrat Franz Einhaus
Ev.-luth. Kirche	N.N.
IHK Braunschweig	Herr Erwin Günter
Amtsgericht Peine	Prof. Dr. Karl-Dieter Pardey
Polizeikommissariat Peine	Herr Thomas Bodendiek
Hinrich-W.-Kopf Schule	Frau Martina Grete-Wulfes
Silberkamp Gymnasium	Frau Ulrike Bock
Realschule Ilsede	Frau Sigrun Neckel
IGS Vöhrum	Frau Susanne Pavlidis
BBS Vöhrum	Frau Heike Bickmann
Geschäftsführung KPR	Frau Silke Tödter
Jugendhilfeplanung	Herr Achim Krenz
Kindertagesstätten	Frau Heike Chmielink

Silke Tödter, November 2010



## Kommunaler Präventionsrat des Landkreises Peine



### Fachbeirat (VertreterInnen der AG Prävention)

- Freiwillige Mitgliedschaft
- Selbstorganisation
- bildet Arbeitsgruppen nach Bedarf
- berichtet der Geschäftsführung

### Aufgaben des Fachbeirates (Moderation: Silke Tödter)

- Beratung der Lenkungsgruppe bei Fachfragen
- Einrichtung und Vernetzung von Arbeitskreisen
- Erarbeitung von Konzepten und Projekten und Ermittlung des Finanzbedarfs
- Weitergabe des Gesamtkonzeptes an die Lenkungsgruppe

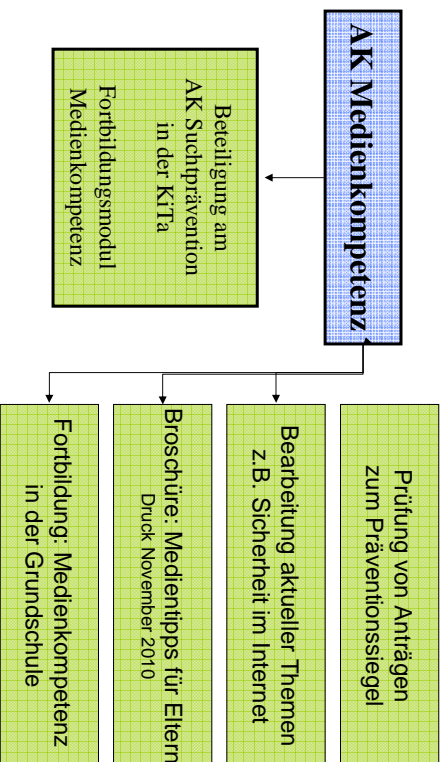
Silke Tödter, November 2010



## Kommunaler Präventionsrat des Landkreises Peine



### Die aktuellen Arbeitskreise des Fachbeirates



Silke Tödter, November 2010



## Kommunaler Präventionsrat des Landkreises Peine



**12 Medientipps**

Informationen erhalten Sie bei:

- Landkreis Peine**  
Heide & Co. e.V.  
Hauptstr. 20/21 Peine  
Tel. 05171 / 401 2827
- Medienzentrum**  
Medienpädagogische Beratung  
Hauptstr. 20/21 Peine  
Tel. 051721824 oder www.mediz.de
- Gesundheitsamt**  
Gesundheitsförderung/Ernährungsberatung  
Mühlweg 21, 31224 Peine  
Tel. 0517 427 0181, 83.sprache@gesund.de
- Polizei**  
Polizeidirektion für die Region  
Hauptstr. 20/21 Peine  
www.polizei-peine.de

Informationen erhalten Sie bei:

- Eltern - Medien - Trainer**  
Landkreis Peine, Landeshilfenetzwerk  
Spendenkonto: 0517 427 0181

Links

Unterstützung der Eltern (Broschüre)  
Fremdliche, selbstbestimmte, autonome  
Entscheidungen der Eltern sind zu  
verwirklichen. Eltern sind die  
verantwortlichen Erziehungsberechtigten  
und tragen die Verantwortung für die  
Entscheidungen der Kinder. Eltern sind  
verantwortlich für die Erziehung und  
Förderung der Kinder. Eltern sind  
verantwortlich für die Erziehung und  
Förderung der Kinder. Eltern sind  
verantwortlich für die Erziehung und  
Förderung der Kinder.

**Medientipps**  
für Familien,  
Kindergärten  
und Schule

Erarbeitet vom AK Medienkompetenz  
des Präventionsrats im Landkreis Peine

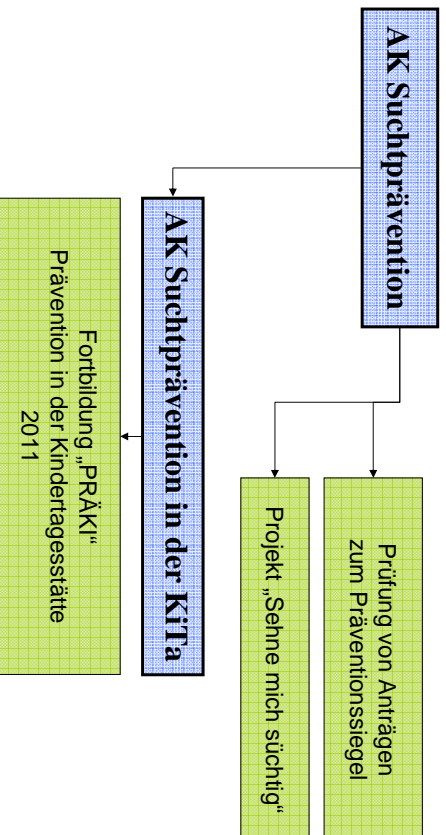
Silke Tödter, November 2010



### Kommunaler Präventionsrat des Landkreises Peine



### Aktueller Arbeitskreis des Fachbeirates



Silke Tödter, November 2010



### Kommunaler Präventionsrat des Landkreises Peine



**SCHULISCHE SUCHTPRÄVENTION**  
eine Arbeitshilfe im Landkreis Peine



Bauslein „Berufswahlbereich illegale Drogen“  
 Bauslein „Rechtliche Konsequenzen des Suchtmittelkonsums“  
 Bauslein „Essstörungen“  
 Bauslein Theaterstück „Sehne mich süchtig“

Silke Tödter, November 2010

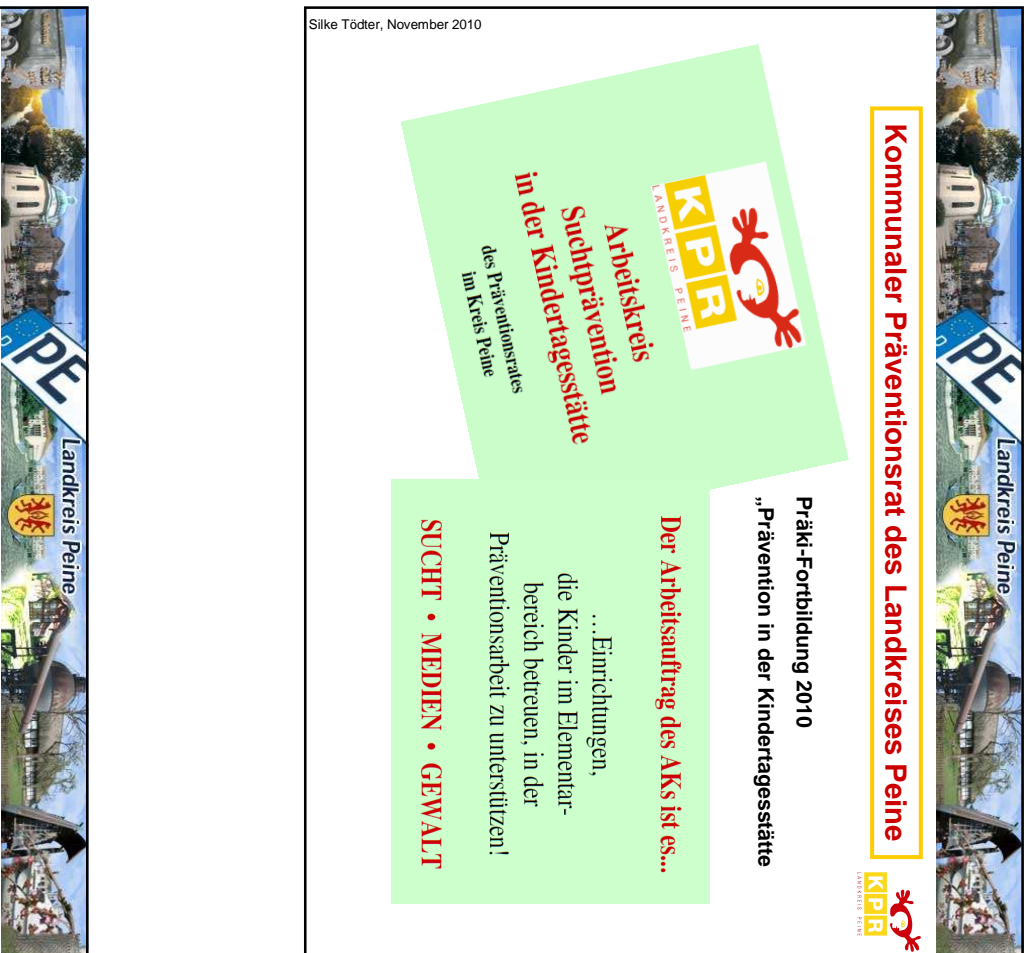


**Arbeitskreis  
Suchtprävention  
in der Kindertagesstätte  
des Präventionsrates  
im Kreis Peine**

**Präki-Fortbildung 2010  
„Prävention in der Kindertagesstätte“**

**Der Arbeitsauftrag des AKs ist es...**  
...Einrichtungen,  
die Kinder im Elementar-  
bereich betreuen, in der  
Präventionsarbeit zu unterstützen!  
**SUCHT • MEDIEN • GEWALT**

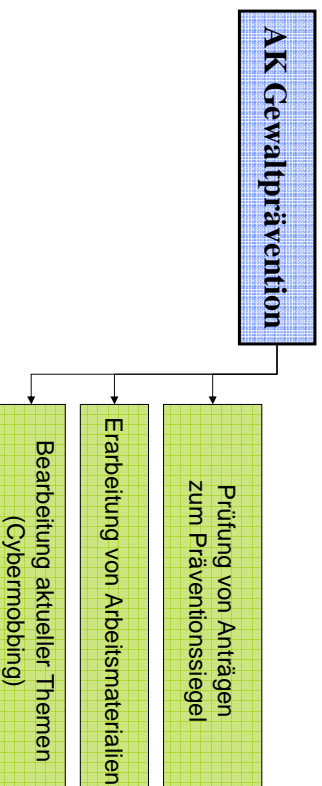
**Kommunaler Präventionsrat des Landkreises Peine**



**Kommunaler Präventionsrat des Landkreises Peine**



**aktueller Arbeitskreis des Fachbeirates**







## Kommunaler Präventionsrat des Landkreises Peine



### Aktueller Arbeitskreis des Fachbeirates

#### AK Elternschaft lernen



Baby Care im Landkreis Peine

Ausweitung des Projektes  
durch Kooperation

Pilotprojekt an einer Schule



Silke Tödter, November 2010



## Kommunaler Präventionsrat des Landkreises Peine



### Aktueller Arbeitskreise des Fachbeirates

#### AK Jugend & Pornografie

Sichtung aktueller wissenschaftlicher  
Ergebnisse zur Themenstellung

1. Fachgespräch: Sexualbildung  
Informationen ohne Emotionen?

In Planung: Fortbildung  
für pädagogische Fachkräfte

Silke Tödter, November 2010



## Kommunaler Präventionsrat des Landkreises Peine



### ...das Netzwerk Fachbeirat...

- Kreismedienzentrum – Gesundheitsamt LK Peine – Polizei Peine –
- Landfrauen – Stadtjugendpflege Peine – Gleichstellungsbüro LK Peine –
- Südstadtbüro – Schulsozialarbeit Gymnasium am Silberkamp –
- Kita „Lummerland“ Hohenhameln – Kita „Zwergenmühle“ Stederdorf –
- Gemeindejugendpflege Ilsede – Fachambulanz für Sucht und Suchtprävention –
- Pro Familia – Elternmedientrainer - Gemeindejugendpflege Lengede –
- Kinder- u. Jugendschutz LK Peine – Guttempler
- Beratungsstelle für Eltern, Kinder und Jugendliche LK Peine –
- AG Sucht im Kreis Peine – Anonyme Alkoholiker – Labora GmbH – Kinderschutzbund –
- Beratungsstelle Heckenrose – Jugendhilfeplanung LK Peine –
- Schulsozialarbeit Bodenstedt-/Wilhelmschule – Caritasverband Peine – Schulsozialarbeit Burgschule

Silke Tödter, November 2010

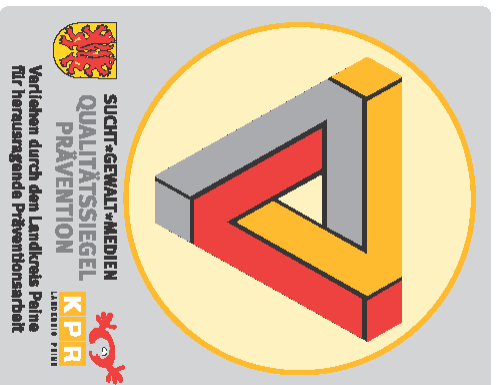


## Kommunaler Präventionsrat des Landkreises Peine



### Kriterien zur Ausstellung des Präventionssegels

1. Top-Down
2. Gemeinsame Verantwortung
3. Gemeinsame Standort- und Zielbestimmung
4. Transparenz
5. Ressourcenorientierung
6. Integration
7. Partizipation
8. Gender Mainstreaming
9. Evaluation
10. Dokumentation
11. Nachhaltigkeit
12. Kooperation / Netzwerke



Silke Tödter, November 2010







## Kommunaler Präventionsrat des Landkreises Peine



**4. Präventionssejgel**  
an die Realschule Groß Ilsede  
03. Mai 2012

### Gewaltprävention



Schulleiterin Sigrun Neckel nimmt das Siegel von Landrat Einhaus in Empfang.

Silke Tödter, November 2010



## Kommunaler Präventionsrat des Landkreises Peine



### Konkrete Aufgaben für 2012 / 2013

- Fachtagung zur Prävention im Landkreis Peine  
als Öffentlichkeitsarbeit
- Fachgespräche zu unterschiedlichen  
thematischen Inhalten
- Beratung / Unterstützung bei der Entwicklung von Präventionskonzepten  
im Rahmen des Präventionssejgels

Silke Tödter, November 2010