



Kindertagesstätten- bedarfsplanung

Bericht 2016



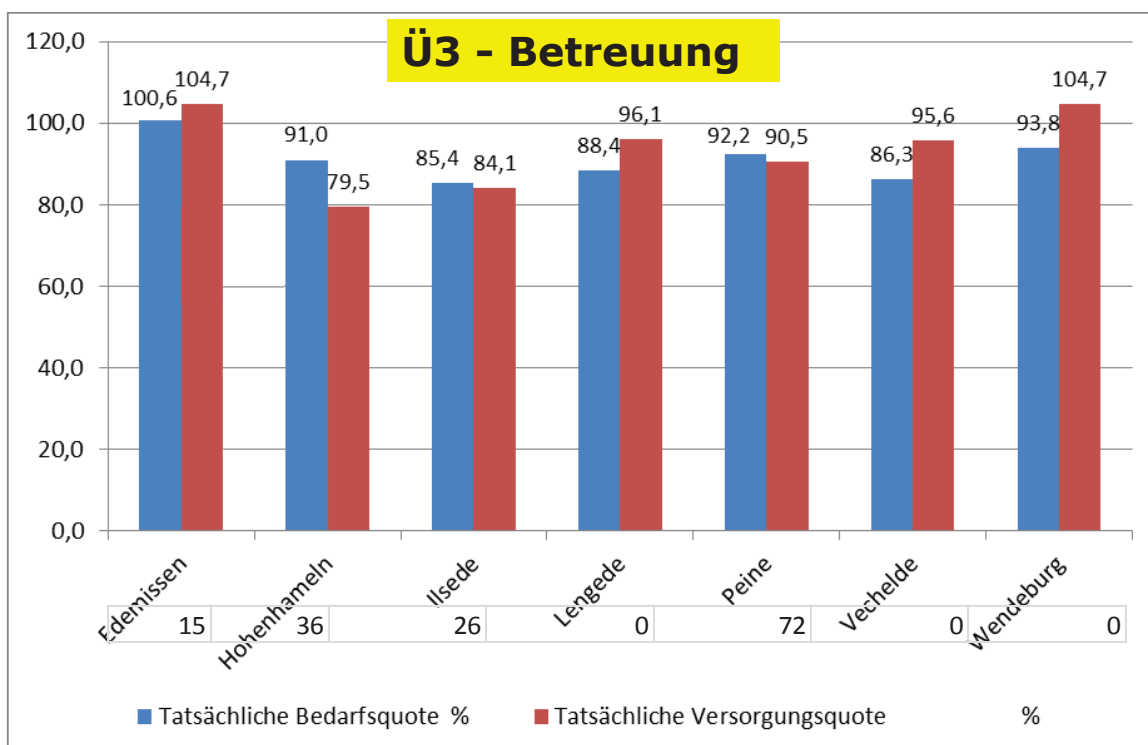
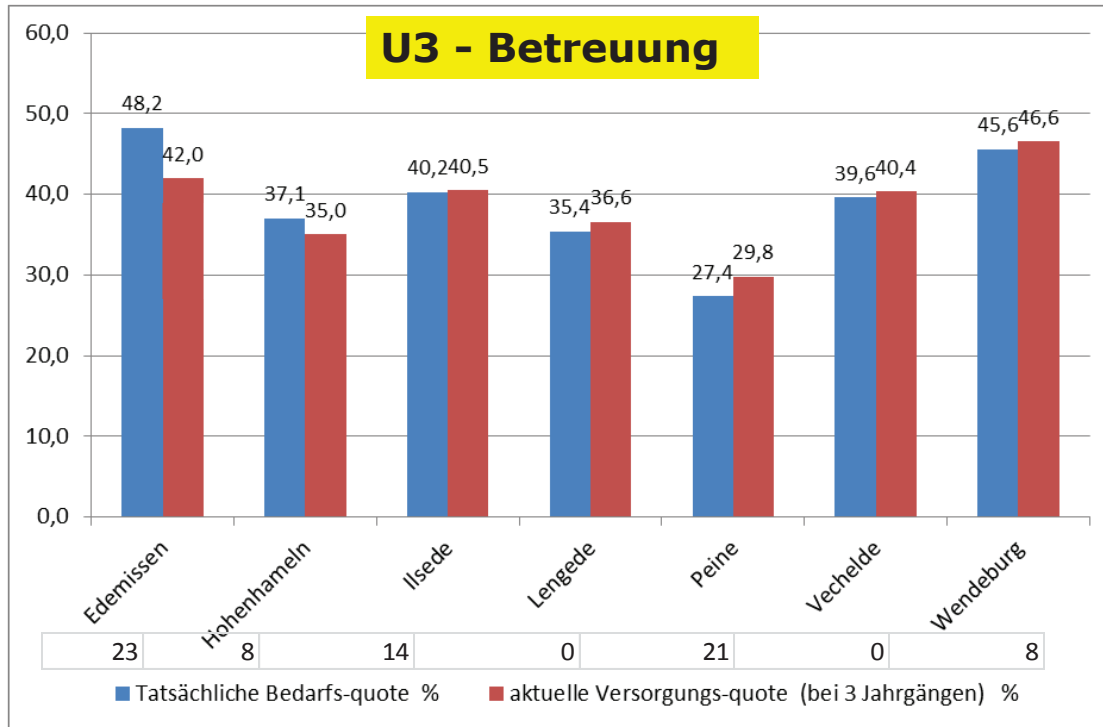
Quotenberechnungen:

Versorgungsquote:

Bezieht sich auf **das aktuelle Angebot aller Betreuungsmöglichkeiten** (alle zur Verfügung stehenden Plätzen in Einrichtung und Tagespflege, bei Krippen auch Belegung in altersübergreifenden Gruppen) bezogen auf die Gesamtheit der Altersgruppe

Bedarfsquote:

Sie ermittelt sich aus **allen in Anspruch genommenen Betreuungsmöglichkeiten**, plus alle Kinder auf der Warteliste, bzw. zu erwartende Anmeldungen. Diese zusammen ergeben den tatsächlichen Bedarf, er als Quote ermittelt wird in Bezug auf die Gesamtheit der Altersgruppe.





Fazit:

- **Es gibt eine Diskrepanz zwischen Warteliste und vorgehaltenen Plätzen – Hier werden zukünftig Einzugsbereiche mit erhoben?**
- **In den Gemeinden/Stadt für die ein Handlungsbedarf festgestellt ist, gibt es konkrete Pläne neue Plätze zur U3 – Versorgung zu schaffen.**
- **Gleiches gilt für die Regelkindbetreuung.**



**Vielen Dank für ihre
Aufmerksamkeit**