



# Die Ökologische NABU-Station Aller/Oker



Foto: © Naturgucker/Rainer Arbuster/<https://naturgucker.de/?bild=-1654973188>



Foto: Uwe Mestemacher

Ausschuss für Umwelt- und Verbraucherschutz Landkreis Peine  
06.09.2022

# Die Ökologische NABU-Station Aller/Oker (ÖNSA) – Einige Eckdaten

## Finanzierung:

- seit 01.01.2018 mit jährl. 100.000 €
- ab 01.09.2022 mit jährl. 250.000 €
- Vollfinanzierung über RL NAL
- durch das Land Niedersachsen aus dem Hause des Umweltministeriums
- Bewilligungsstelle NLWKN – BS Süd

# Die Ökologische NABU-Station Aller/Oker (ÖNSA) – Einige Eckdaten

## Finanzierung:

- seit 01.01.2018 mit jährl. 100.000 €
- ab 01.09.2022 mit jährl. 250.000 €
- Vollfinanzierung über RL NAL
- durch das Land Niedersachsen aus dem Hause des Umweltministeriums
- Bewilligungsstelle NLWKN – BS Süd

## Ziele:

- Schutz, Entwicklung und Wiederherstellung von Lebensräumen und guten Lebensbedingungen gefährdeter Arten
- Sicherung der biologischen Vielfalt vor Ort

# Die Ökologische NABU-Station Aller/Oker (ÖNSA) – Einige Eckdaten

## Finanzierung:

- seit 01.01.2018 mit jährl. 100.000 €
- ab 01.09.2022 mit jährl. 250.000 €
- Vollfinanzierung über RL NAL
- durch das Land Niedersachsen aus dem Hause des Umweltministeriums
- Bewilligungsstelle NLWKN – BS Süd



## Ziele:

- Schutz, Entwicklung und Wiederherstellung von Lebensräumen und guten Lebensbedingungen gefährdeter Arten
  - Sicherung der biologischen Vielfalt vor Ort
- Natura 2000

## Unser Sitz:

Die Umweltburg in Königslutter

## Träger:



# Die Ökologische NABU-Station Aller/Oker (ÖNSA) – Einige Eckdaten

## Finanzierung:

- seit 01.01.2018 mit jährl. 100.000 €
- ab 01.09.2022 mit jährl. 250.000 €
- Vollfinanzierung über RL NAL
- durch das Land Niedersachsen aus dem Hause des Umweltministeriums
- Bewilligungsstelle NLWKN – BS Süd

## Ziele:

- Schutz, Entwicklung und Wiederherstellung von Lebensräumen und guten Lebensbedingungen gefährdeter Arten
- Sicherung der biologischen Vielfalt vor Ort



Quellen: Eigene Darstellung auf Datengrundlage von Schutzgebietsgrenzen (© NLWKN 2019, Datenlizenz Deutschland – Namensnennung – Version 2.0 ([www.govdata.de/dl-de/by-2-0](http://www.govdata.de/dl-de/by-2-0))) und Verwaltungsgrenzen (© GeoBasis-DE/BKG 2019). Design Karte: Exner Deluxe Design.

# Die Ökologische NABU-Station Aller/Oker (ÖNSA) – Einige Eckdaten

## Finanzierung:

- seit 01.01.2018 mit jährl. 100.000 €
- ab 01.09.2022 mit jährl. 250.000 €
- Vollfinanzierung über RL NAL
- durch das Land Niedersachsen aus dem Hause des Umweltministeriums
- Bewilligungsstelle NLWKN – BS Süd

## Ziele:

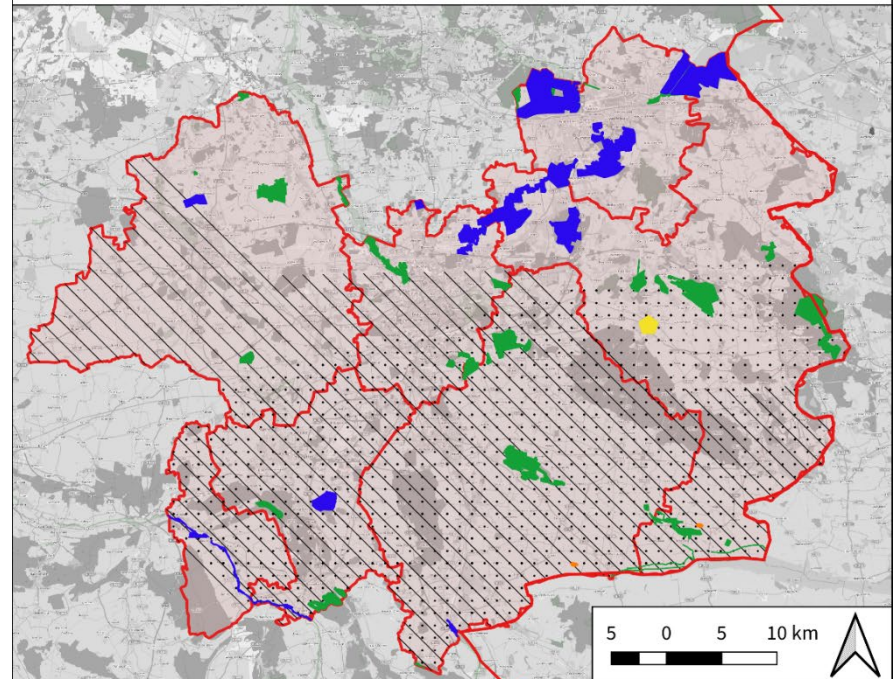
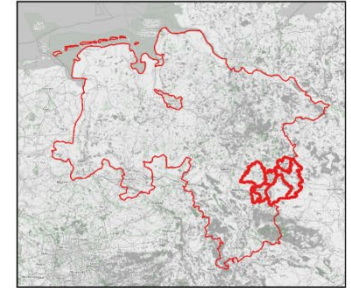
- Schutz, Entwicklung und Wiederherstellung von Lebensräumen und guten Lebensbedingungen gefährdeter Arten
- Sicherung der biologischen Vielfalt vor Ort

## Betreuungskulisse der ÖNSA

### Legende

- Betreuungskulisse
- Stationsstandort
- Betreuungsgebiete - VSG\*
- Betreuungsgebiete - FFH\*
- Betreuungsgebiete - NSG
- ▨ Verbreitungsgebiet Feldhamster
- ▤ Verbreitungsgebiet Wechselkröte
- Administrative Grenzen in der Betreuungskulisse

\* Schutzgebiete und -kategorien überlagern sich in einigen Gebieten. Die VSGs werden vollständig dargestellt und überlagern teils FFH-Gebiete in der Darstellung.



Quellen: Eigene Darstellung auf Datengrundlage von Schutzbietsgrenzen (© Niedersächsischer Landesbetrieb für Wasserwirtschaft, Küsten- und Naturschutz (NLWKN) (2019), Datenlizenz Deutschland - Namensnennung - Version 2.0 ([www.govdata.de/dl-de/by-2-0](http://www.govdata.de/dl-de/by-2-0))), Verwaltungsgrenzen (© GeoBasis-De / BKG (2019)) und der Verbreitungsgebiete von Feldhamster und Wechselkröte (eigene Darstellung auf Grundlage des Rasters der TK 1:25.000, Quelle: BfN (2013): Nationaler FFH-Bericht 2013, Datengrundlage: Verbreitungsdaten der Bundesländer und des BfN). Basemap: © OpenStreetMap Contributors (2021), CC-BY-SA.)

# Tätigkeitsbereiche ÖNSA / Ökologische Stationen

## Aufgabenbereiche:

- Erfassung von Arten und Lebensraumtypen
- Pflege- & Entwicklungsmaßnahmen
- Artenschutz
- Projekterarbeitung und -umsetzung
- Beratung
- gebietsbezogene Öffentlichkeitsarbeit



# Tätigkeitsbereiche ÖNSA

## Aufgabenbereiche:

- Erfassung von Arten und LRT
- Pflege- & Entwicklungsmaßnahmen
- Artenschutz
- Projekterarbeitung und -umsetzung
- Beratung
- gebietsbezogene Öffentlichkeitsarbeit



## Nicht gefördert werden:

- hoheitliche oder fiskalische Aufgaben
- Lobbyarbeit
- Stellungnahmen
- allg. Umweltbildungs- und Öffentlichkeitsarbeit





# Arbeitsweise der Ökologischen Stationen

- Stationen in Trägerschaft eines eigenen Trägervereins oder eines einzelnen Vereins
- Individuelle Betreuungskonzepte der Stationen nach einheitlichen Vorgaben
- Abschluss von Kooperationsvereinbarungen mit UNBn und NLF



# Arbeitsweise der Ökologischen Stationen

- Stationen in Trägerschaft eines eigenen Trägervereins oder eines einzelnen Vereins
- Individuelle Betreuungskonzepte der Stationen nach einheitlichen Vorgaben
- Abschluss von Kooperationsvereinbarungen mit UNBn und NLF
- UNBn benennen Vorschläge für Tätigkeiten
- Abstimmung und Festlegung der jährl. Arbeiten in einem verbindlichen Arbeitsplan
- Prüfung des Arbeitsplanes durch NLWKN
- Umsetzung der abgestimmten Arbeiten unter Einbeziehung von Ehrenamtlichen, örtlichen Gruppen und lokalen Akteuren (Landwirtschaft u.a.)
- Berichterstellung





# Die Vor-Ort-Betreuung durch die ÖNSA in Peine

# Betreuungskulisse der ÖNSA

## Legende

- Betreuungskulisse
- Stationsstandort
- Betreuungsgebiete - VSG\*
- Betreuungsgebiete - FFH\*
- Betreuungsgebiete - NSG
- Verbreitungsgebiet Feldhamster
- Verbreitungsgebiet Wechselkröte
- Administrative Grenzen in der Betreuungskulisse

\* Schutzgebiete und -kategorien überlagern sich in einigen Gebieten. Die VSGs werden vollständig dargestellt und überlagern teils FFH-Gebiete in der Darstellung.

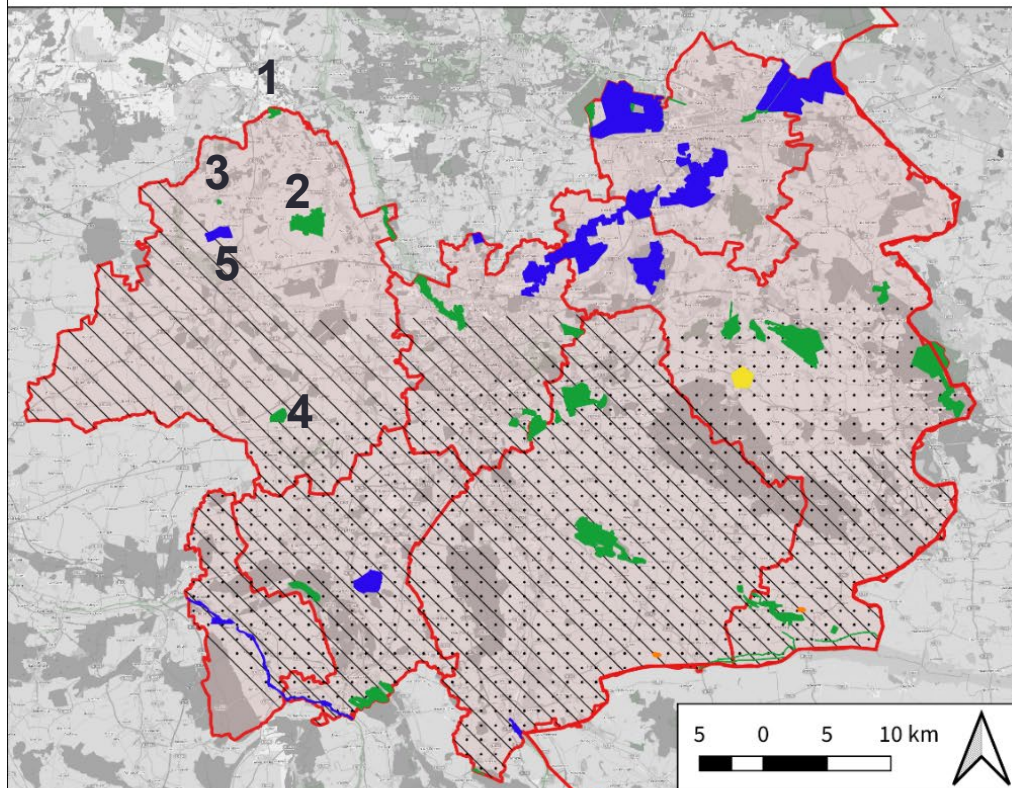


# ch die ÖNSA in

## Schutzgebiete:

- FFH 414 Kammmolchbiotop Plockhorst (1)
- FFH 349 Meerdorfer Holz (2)
- FFH 348 Binnensalzstelle Kl. Oedesse (3)
- FFH 364 Klein Lafferder Holz (4)
- V56 Wendesser Moor (5)

und der Feldhamster



Quellen: Eigene Darstellung auf Datengrundlage von Schutzbietsgrenzen (© Niedersächsischer Landesbetrieb für Wasserwirtschaft, Küsten- und Naturschutz (NLWKN) (2019), Datenlizenz Deutschland - Namensnennung - Version 2.0 (www.govdata.de/dl-de/by-2-0)), Verwaltungsgrenzen (© GeoBasis-De / BKG (2019)) und der Verbreitungsgebiete von Feldhamster und Wechselkröte (eigene Darstellung auf Grundlage des Rasters der TK 1:25.000, Quelle: BfN (2013): Nationaler FFH-Bericht 2013, Datengrundlage: Verbreitungsdaten der Bundesländer und des BfN). Basemap: © OpenStreetMap Contributors (2021), CC-BY-SA.

# Beispiel Feldhamsterschutz

## Was wir tun

- ✓ Beratung von Bewirtschaftenden zu Feldhamsterschutzmaßnahmen
- ✓ Erfassung der aktuellen Feldhamsterbestände
- ✓ Netzwerkarbeit und Abstimmung mit örtlichen und überregionalen Akteuren
- ✓ Öffentlichkeitsarbeit
- ✓ Erarbeitung eines landkreisübergreifenden Schutzkonzeptes und Initiierung von neuen Schutzmaßnahmen und lokalen Projekten



# Ideen, Lust zur Zusammenarbeit, Frage



Wir freuen uns auf tolle Kooperationen, um der Natur gemeinsam unter die Arme zu greifen!



Kontakt:  
Ökologische NABU-Station Aller/Oker  
(ÖNSA)

Umweltburg  
Niedernhof 6  
38154 Königslutter

Tel.: +49 1577 – 778 47 49

Mail: [kontakt@oensa.de](mailto:kontakt@oensa.de)  
[www.oensa.de](http://www.oensa.de)

Wir freuen uns auf den Austausch mit Ihnen!