

Produkt:

11180000

Partnerschaften

Stand Ende:

Juni

2014

Verantwortlich: Herr Pape

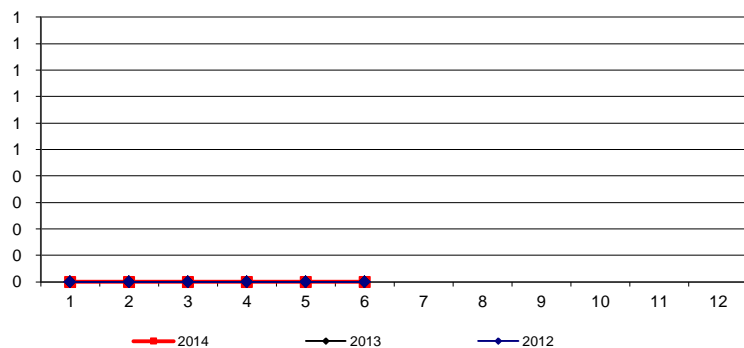
Erträge

	Plan	Januar	Februar	März	April	Mai	Juni	Juli	August	September	Oktober	November	Dezember	Ergebnis	Prognose
2014	0	0	0	0	0	0	0							0	0
ordentlich (KGr.30-37)	0	0	0	0	0	0	0							0	0
außerordentlich (KGr.50-59)	0	0	0	0	0	0	0							0	0
ILV-Erträge (KGr.38)	0	0	0	0	0	0	0							0	0
2013	0	0	0	0	0	0	0	150	750	0	0	0	0	900	
2012	0	0	0	0	0	0	0	0	0	164	0	0	42	207	

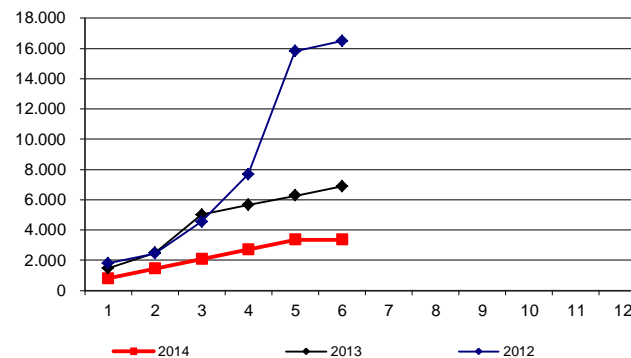
Aufwendungen

	Plan	Januar	Februar	März	April	Mai	Juni	Juli	August	September	Oktober	November	Dezember	Ergebnis	Prognose
2014	41.000	805	639	639	643	639	0							3.367	43.000
Personal (KGr.40-41)	5.400	639	639	639	639	639	0							3.197	7.000
Sachaufwand (KGr.42)	35.600	166	0	0	0	0	0							166	36.000
Transferaufwand (KGr.43)	0	0	0	0	0	0	0							0	0
sonstige (KGr.44)	0	0	0	0	4	0	0							4	0
Abschreibungen, Zinsen (KGr.45-47)	0	0	0	0	0	0	0							0	0
ILV-Aufwand (KGr.48)	0	0	0	0	0	0	0							0	0
außerordentlich (KGr.50-59)	0	0	0	0	0	0	0							0	0
2013	41.900	1.469	1.012	2.525	636	623	623	4.382	4.755	639	639	639	9.470	27.413	
2012	57.200	1.804	638	2.100	3.134	8.152	643	7.157	15.773	7.470	623	623	4.597	52.715	

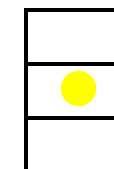
Entwicklung Erträge



Entwicklung Aufwendungen



Prognose
Produktbudget:



-41.000
-43.000
2.000

Leistungsumfang:

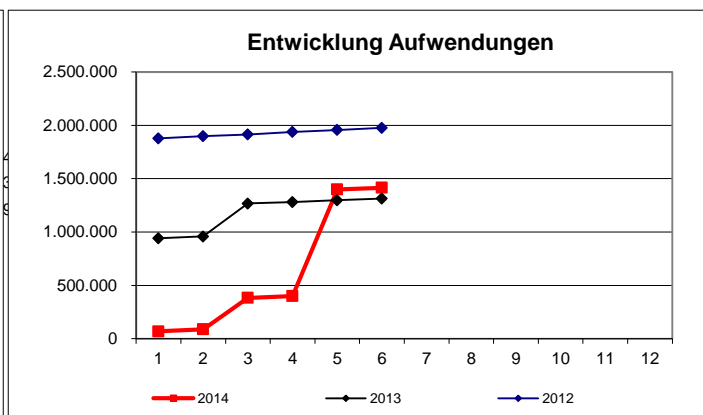
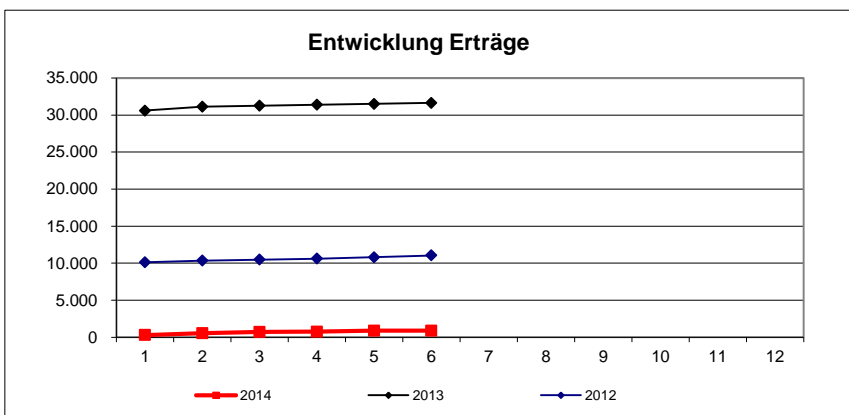
Leistung	Plan	Stand Berichtsmonat lt. KLR	Prognose
Delegationsbesuche Heinola	Besuche	1	
Delegationsbesuche Oppeln	Besuche	1	
Partnerschaftstreffen Falkenberg	Besuche	2	
Partnerschaft Nanchang	Besuche		

Erläuterung/Prognose:

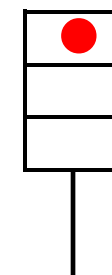
--

Erträge															
	Plan	Januar	Februar	März	April	Mai	Juni	Juli	August	September	Oktober	November	Dezember	Ergebnis	Prognose
2014	92.500	292	263	155	33	138	0							881	80.000
ordentlich (KGr.30-37)	92.500	292	263	155	33	138	0							881	80.000
außerordentlich (KGr.50-59)	0	0	0	0	0	0	0							0	0
ILV-Erträge (KGr.38)	0	0	0	0	0	0	0							0	0
2013	92.700	30.597	538	125	125	125	125	893	800	1.530	50.402	78.252	-4.612	158.899	
2012	92.700	10.108	250	125	125	191	250	1.469	0	0	1.117	80.616	1.840	96.090	

Aufwendungen															
	Plan	Januar	Februar	März	April	Mai	Juni	Juli	August	September	Oktober	November	Dezember	Ergebnis	Prognose
2014	1.802.500	68.693	19.483	295.061	16.270	1.000.221	15.790							1.415.519	1.844.000
Personal (KGr.40-41)	165.800	14.016	13.785	13.851	13.187	13.246	14.339							82.424	182.000
Sachaufwand (KGr.42)	81.600	7.098	4.352	1.895	994	1.878	760							16.977	83.000
Transferaufwand (KGr.43)	70.000	43.542	0	0	0	0	0							43.542	70.000
sonstige (KGr.44)	493.100	3.812	1.346	279.315	2.089	930	691							288.184	491.000
Abschreibungen, Zinsen (KGr.45-47)	34.400	0	0	0	0	0	0							0	34.000
ILV-Aufwand (KGr.48)	957.600	0	0	0	0	984.167	0							984.167	984.000
außerordentlich (KGr.50-59)	0	225	0	0	0	0	0							225	0
2013	1.426.400	940.953	17.471	309.022	12.780	17.647	15.758	15.784	25.303	21.495	28.786	28.814	30.562	1.464.376	
2012	1.361.300	1.876.470	20.998	16.611	23.123	19.675	18.957	17.944	17.308	22.140	15.539	26.318	176.480	2.251.564	



Prognose
Produktbudget:



-1.710.000
-1.764.000
54.000

Leistungsumfang:				
Leistung		Plan	Stand Berichtsmonat lt. KLR	Prognose
Betrieb Hauptschule Edemissen	Schülerinnen/Schüler	184	184	184
Betrieb Hauptschule Hohenhameln	Schülerinnen/Schüler	136	136	136
Betrieb Hauptschule Lengede	Schülerinnen/Schüler	72	72	72
Sachkostenerstattungen für Hauptschulen Stadt Peine	Schülerinnen/Schüler	285	285	285
Sachkostenausgleichszahlungen für Hauptschulen Stadt Braunschweig	Schülerinnen/Schüler			

Erläuterung/Prognose:

Produkt:

21301

Schulverwaltung Grund- und Hauptschulen

Verantwortlich: Herr Göldner

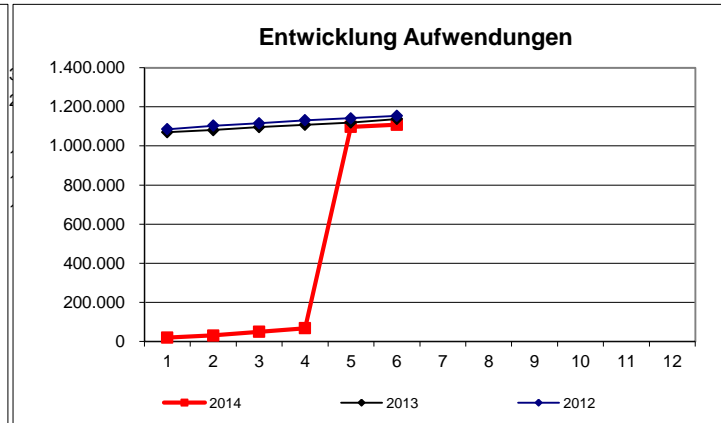
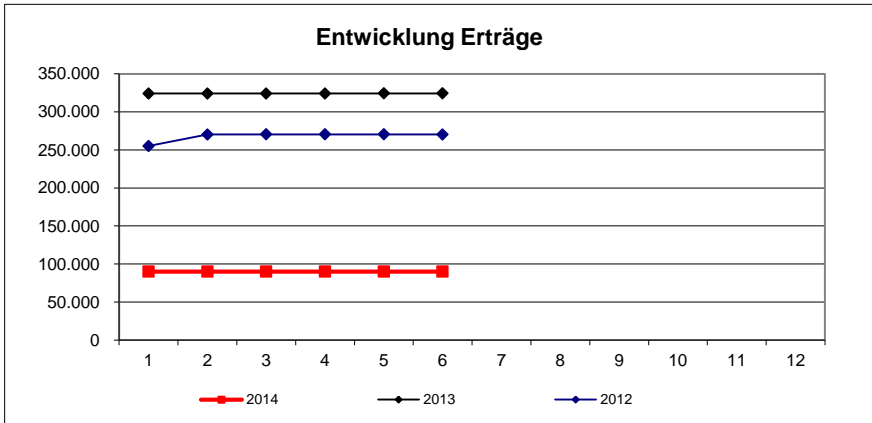
Stand Ende:

Juni

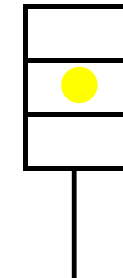
2014

Erträge															Ergebnis	Prognose
	Plan	Januar	Februar	März	April	Mai	Juni	Juli	August	September	Oktober	November	Dezember			
2014	264.300	90.000	0	0	0	0	0							90.000	264.000	
ordentlich (KGr.30-37)	264.300	90.000	0	0	0	0	0							90.000	264.000	
außerordentlich (KGr.50-59)	0	0	0	0	0	0	0							0	0	
ILV-Erträge (KGr.38)	0	0	0	0	0	0	0							0	0	
2013	221.100	324.093	28	4	0	300	0	0	0	0	0	52.000	-3.406	373.019		
2012	208.800	255.000	15.293	213	0	0	-312	5.443	-3.045	0	0	52.000	12.413	337.005		

Aufwendungen															Ergebnis	Prognose
	Plan	Januar	Februar	März	April	Mai	Juni	Juli	August	September	Oktober	November	Dezember			
2014	1.242.100	19.422	11.688	18.651	18.645	1.028.783	11.505							1.108.694	1.257.000	
Personal (KGr.40-41)	116.800	8.811	8.811	8.811	8.811	8.811	10.001		8.811					54.054	120.000	
Sachaufwand (KGr.42)	60.600	10.051	2.222	3.084	8.128	6.148	1.293							30.925	61.000	
Transferaufwand (KGr.43)	0	0	0	0	0	0	0							0	0	
sonstige (KGr.44)	10.800	561	656	2.207	446	624	211							4.705	12.000	
Abschreibungen, Zinsen (KGr.45-47)	40.700	0	0	0	0	0	0							0	45.000	
ILV-Aufwand (KGr.48)	1.013.200	0	0	4.550	1.260	1.013.200	0							1.019.010	1.019.000	
außerordentlich (KGr.50-59)	0	0	0	0	0	0	0							0	0	
2013	1.297.900	1.069.640	11.612	14.561	12.760	11.288	18.211	13.975	18.410	29.884	47.887	33.805	4.974	1.287.007		
2012	1.282.300	1.085.481	18.243	12.319	15.385	10.121	11.846	12.663	9.145	13.732	11.775	18.949	106.166	1.325.823		



**Prognose
Produktbudget:**



-977.800
-993.000
15.200

Leistungsumfang:				
Leistung		Plan	Stand Berichtsmonat lt. KLR	Prognose
Betrieb Grund- und Hauptschule Ilsede	Schülerinnen/Schüler	234	234	234
Betrieb Grund- und Hauptschule Vechede	Schülerinnen/Schüler	133	133	133

Erläuterung/Prognose:

Produkt:

21501

Schulverwaltung Realschulen

Verantwortlich: Herr Göldner

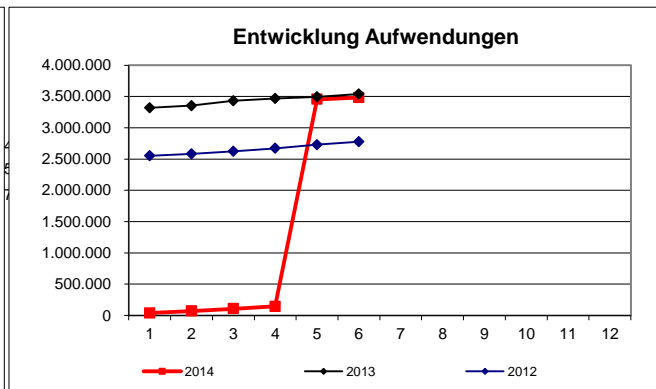
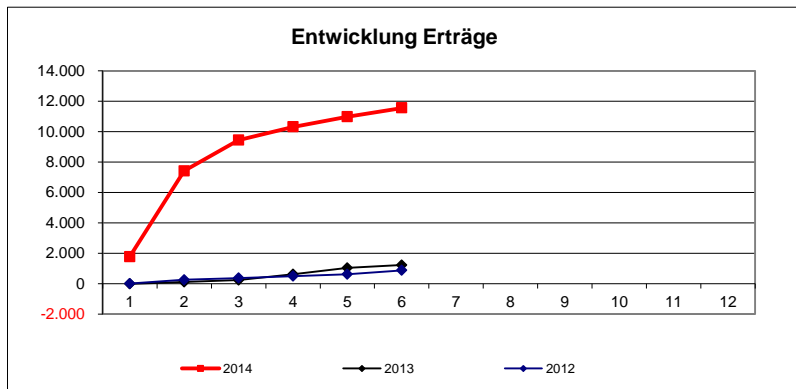
Stand Ende:

Juni

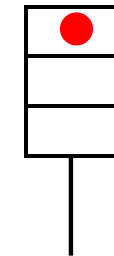
2014

Erträge															
	Plan	Januar	Februar	März	April	Mai	Juni	Juli	August	September	Oktober	November	Dezember	Ergebnis	Prognose
2014	10.500	1.767	5.655	2.022	874	670	573							11.560	21.000
ordentlich (KGr.30-37)	10.500	1.767	5.655	2.022	874	670	573							11.560	21.000
außerordentlich (KGr.50-59)	0	0	0	0	0	0	0							0	0
ILV-Erträge (KGr.38)	0	0	0	0	0	0	0							0	0
2013	11.100	-15	125	125	376	425	185	125	1.617	2.067	2.158	3.053	6.844	17.084	
2012	1.000	0	250	125	125	125	250	196	0	507	125	5.886	12.978	20.567	

Aufwendungen															
	Plan	Januar	Februar	März	April	Mai	Juni	Juli	August	September	Oktober	November	Dezember	Ergebnis	Prognose
2014	4.297.500	36.855	34.828	36.147	36.561	3.310.313	26.727							3.481.431	4.334.000
Personal (KGr.40-41)	199.800	17.000	16.769	17.029	16.171	16.230	17.729							100.927	223.000
Sachaufwand (KGr.42)	311.800	14.778	14.502	9.057	13.852	7.358	7.906							67.454	313.000
Transferaufwand (KGr.43)	0	0	0	0	0	0	0							0	0
sonstige (KGr.44)	57.300	3.704	3.557	5.896	5.203	1.393	1.092							20.844	67.000
Abschreibungen, Zinsen (KGr.45-47)	78.800	0	0	0	0	0	0							0	98.000
ILV-Aufwand (KGr.48)	3.649.800	0	0	4.165	1.335	3.285.333	0							3.290.833	3.629.000
außerordentlich (KGr.50-59)	0	1.373	0	0	0	0	0							1.373	4.000
2013	3.831.100	3.319.058	34.565	76.412	37.569	25.501	44.850	39.516	59.131	41.573	26.576	55.535	210.690	3.970.975	
2012	3.663.000	2.553.306	28.568	39.969	48.860	58.902	45.511	46.008	33.370	32.836	26.984	42.527	348.060	3.304.901	



Prognose
Produktbudget:



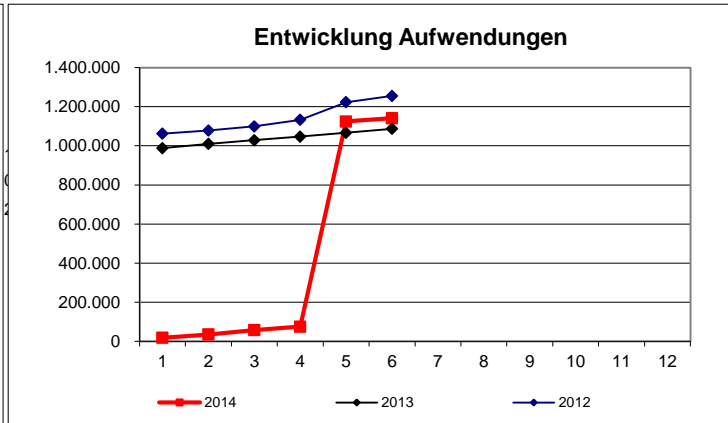
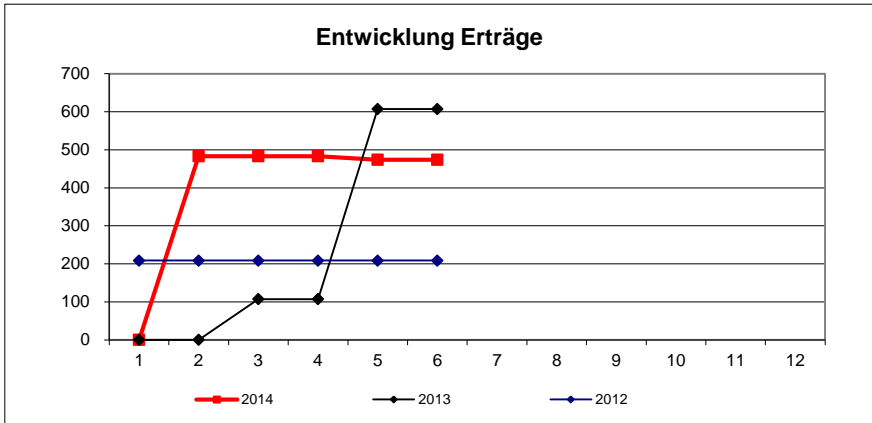
-4.287.000
-4.313.000
26.000

Leistungsumfang:				
Leistung		Plan	Stand Berichtsmonat lt. KLR	Prognose
Betrieb Realschule Edemissen	Schülerinnen/Schüler	359	359	359
Betrieb Realschule Hohenhameln	Schülerinnen/Schüler	315	315	315
Betrieb Realschule Ilsede	Schülerinnen/Schüler	452	452	452
Betrieb Realschule Lengede	Schülerinnen/Schüler	148	148	148
Betrieb Realschule Vechelde	Schülerinnen/Schüler	319	319	319
Betrieb Gunzelin Realschule Peine	Schülerinnen/Schüler	561	561	561
Sachkostenausgleichszahlungen für RS Stadt Braunschweig	Schülerinnen/Schüler	2	2	2
Sachkostenausgleichszahlungen für RS sonst.Schulträger	Schülerinnen/Schüler			0

Erläuterung/Prognose:

Erträge															
	Plan	Januar	Februar	März	April	Mai	Juni	Juli	August	September	Oktober	November	Dezember	Ergebnis	Prognose
2014	53.000	0	483	0	0	-10	0							474	52.000
ordentlich (KGr.30-37)	53.000	0	483	0	0	-10	0							474	52.000
außerordentlich (KGr.50-59)	0	0	0	0	0	0	0							0	0
ILV-Erträge (KGr.38)	0	0	0	0	0	0	0							0	0
2013	1.000	0	0	107	0	500	0	0	3.290	0	0	52.155	2.546	58.598	
2012	1.000	209	0	0	0	0	0	0	0	165	0	52.000	407	52.781	

Aufwendungen															
	Plan	Januar	Februar	März	April	Mai	Juni	Juli	August	September	Oktober	November	Dezember	Ergebnis	Prognose
2014	1.332.900	18.215	17.335	21.925	17.775	1.049.066	16.619							1.140.935	1.353.000
Personal (KGr.40-41)	152.300	11.122	11.122	10.946	11.122	11.122	14.021							69.456	153.000
Sachaufwand (KGr.42)	112.300	5.021	4.351	9.180	5.699	4.907	2.020							31.178	113.000
Transferaufwand (KGr.43)	0	0	0	0	0	0	0							0	0
sonstige (KGr.44)	16.900	1.487	917	1.798	429	608	578							5.816	17.000
Abschreibungen, Zinsen (KGr.45-47)	19.100	0	0	0	0	0	0							0	35.000
ILV-Aufwand (KGr.48)	1.032.300	0	945	0	0	1.032.430	0							1.033.375	1.033.000
außerordentlich (KGr.50-59)	0	585	0	0	525	0	0							1.110	2.000
2013	1.243.800	987.902	21.995	18.671	18.606	19.579	20.301	17.003	15.138	19.638	19.583	35.264	76.575	1.270.254	
2012	1.323.200	1.062.313	15.466	21.402	33.796	90.189	31.530	38.851	12.979	20.350	18.909	35.168	73.125	1.454.077	



**Prognose
Produktbudget:**

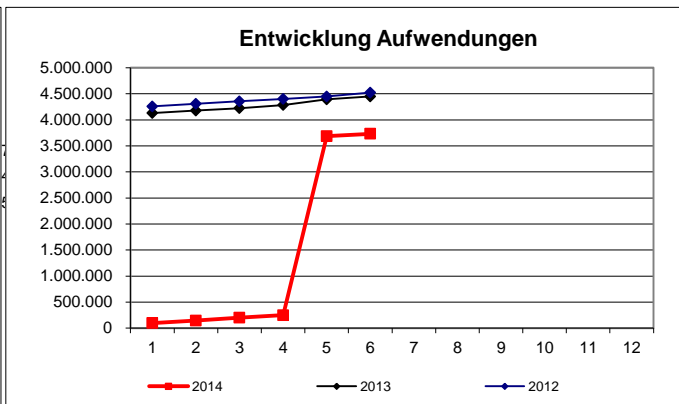
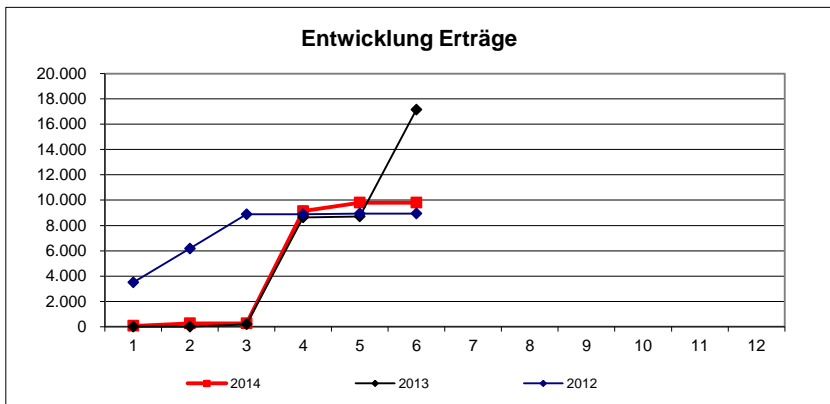
●	-1.279.900
□	-1.301.000
□	21.100

Leistungsumfang:				
Leistung		Plan	Stand Berichtsmonat lt. KLR	Prognose
Betrieb Oberschule Wendeburg	Schülerinnen/Schüler	352	352	352
Betrieb Haupt- u.Realschule BWS Peine	Schülerinnen/Schüler	361	361	361

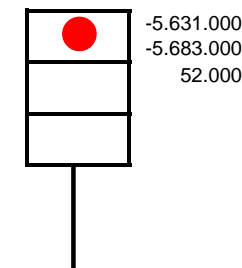
Erläuterung/Prognose:

Erträge															Plan	Januar	Februar	März	April	Mai	Juni	Juli	August	September	Oktober	November	Dezember	Ergebnis	Prognose
2014	200	70	196	0	8.864	668	0								9.797	11.000													
ordentlich (KGr.30-37)	200	70	196	0	8.864	668	0								9.797	11.000													
außerordentlich (KGr.50-59)	0	0	0	0	0	0	0								0	0													
ILV-Erträge (KGr.38)	0	0	0	0	0	0	0								0	0													
2013	300	0	0	188	8.450	70	8.450	0	0	11.510	140	8.742	12.232	49.781															
2012	300	3.494	2.674	2.715	0	54	0	11.998	0	3.007	2.761	1.047	16.925	44.676															

Aufwendungen															Plan	Januar	Februar	März	April	Mai	Juni	Juli	August	September	Oktober	November	Dezember	Ergebnis	Prognose
2014	5.631.200	98.066	47.588	54.846	47.894	3.438.462	43.102								3.729.958	5.694.000													
Personal (KGr.40-41)	415.700	31.847	31.543	31.543	31.543	31.543	37.537								195.556	433.000													
Sachaufwand (KGr.42)	687.300	60.878	13.607	10.637	13.012	5.612	4.906								108.653	688.000													
Transferaufwand (KGr.43)	0	0	0	0	0	0	0								0	0													
sonstige (KGr.44)	132.800	3.016	2.438	2.930	3.339	1.806	658								14.188	124.000													
Abschreibungen, Zinsen (KGr.45-47)	78.700	0	0	0	0	0	0								0	108.000													
ILV-Aufwand (KGr.48)	4.316.700	0	0	6.720	0	3.399.500	0								3.406.220	4.323.000													
außerordentlich (KGr.50-59)	0	2.325	0	3.016	0	0	0								5.341	18.000													
2013	5.013.400	4.130.329	45.509	47.884	59.431	107.210	55.476	67.170	74.346	60.707	50.415	107.457	201.432	5.007.366															
2012	4.976.700	4.255.737	51.770	45.978	47.192	45.373	76.684	98.364	41.768	59.671	47.384	78.946	47.700	4.896.565															



Prognose
Produktbudget:

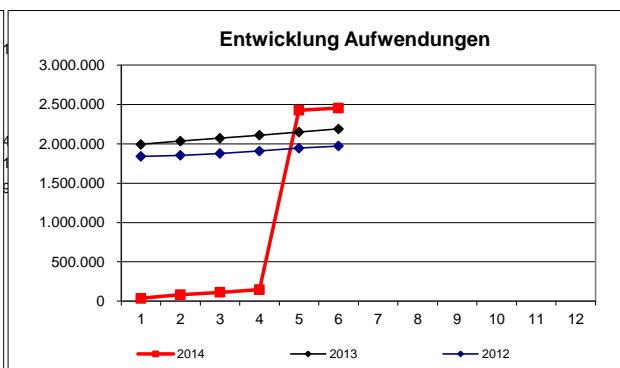
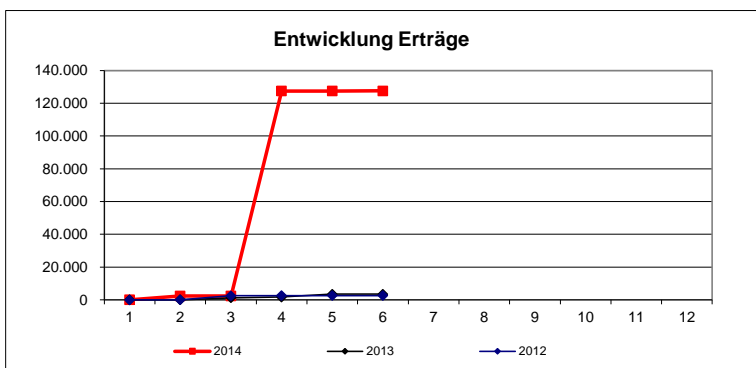


Leistungsumfang:				
Leistung		Plan	Stand Berichtsmonat lt. KLR	Prognose
Betrieb Gymnasium Ilsede	Schülerinnen/Schüler	1.002	1.002	1.002
Betrieb Gymnasium Vechelde	Schülerinnen/Schüler	866	866	866
Betrieb Ratsgymnasium Peine	Schülerinnen/Schüler	859	859	859
Betrieb Gymnasium am Silberkamp Peine	Schülerinnen/Schüler	1.219	1.219	1.219
Sachkostenausgleichszahlungen für Gymnasien Stadt Braunschweig	Schülerinnen/Schüler	41	41	41
Sachkostenausgleichszahlungen für Gymnasien sonstiger Schulträger	Schülerinnen/Schüler			0

Erläuterung/Prognose:

Erträge															Prognose
	Plan	Januar	Februar	März	April	Mai	Juni	Juli	August	September	Oktober	November	Dezember	Ergebnis	
2014	120.500	26	2.289	115	125.000	64	46							127.540	127.000
ordentlich (KGr.30-37)	120.500	26	2.289	115	125.000	64	46							127.540	127.000
außerordentlich (KGr.50-59)	0	0	0	0	0	0	0							0	0
ILV-Erträge (KGr.38)	0	0	0	0	0	0	0							0	0
2013	90.500	52	45	1.145	455	1.816	0	0	47	1.193	125.000	3.356	-5.966	127.141	
2012	90.500	0	58	2.498	48	0	0	9.318	0	0	3.321	131.300	599	147.141	

Aufwendungen															Prognose
	Plan	Januar	Februar	März	April	Mai	Juni	Juli	August	September	Oktober	November	Dezember	Ergebnis	
2014	2.693.700	36.507	47.953	28.615	33.603	2.279.744	29.588							2.456.010	2.736.000
Personal (KGr.40-41)	223.000	17.627	17.627	16.186	17.627	18.035	20.704							107.806	249.000
Sachaufwand (KGr.42)	112.500	16.000	29.158	9.594	7.592	9.645	8.024							80.012	112.000
Transferaufwand (KGr.43)	0	0	0	0	0	0	0							0	0
sonstige (KGr.44)	30.000	2.049	1.113	2.835	8.236	885	860							15.977	40.000
Abschreibungen, Zinsen (KGr.45-47)	77.200	0	0	0	0	56	0							56	83.000
ILV-Aufwand (KGr.48)	2.251.000	0	56	0	148	2.251.000	0							2.251.204	2.251.000
außerordentlich (KGr.50-59)	0	831	0	0	0	124	0							955	1.000
2013	2.371.100	1.993.238	40.721	36.549	39.632	37.992	40.479	42.876	46.813	54.761	50.026	66.196	126.198	2.575.482	
2012	2.201.200	1.840.443	14.064	23.509	30.109	36.759	27.137	25.300	59.723	56.007	50.128	53.042	162.129	2.378.349	



**Prognose
Produktbudget:**

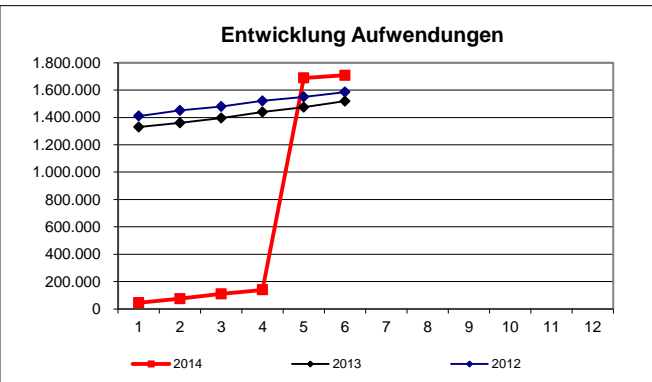
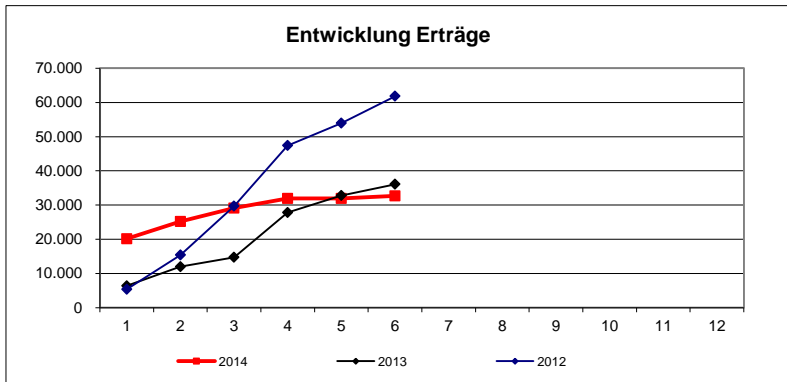
●	-2.573.200
□	-2.609.000
□	35.800

Leistungsumfang:				
Leistung		Plan	Stand Berichtsmonat lt. KLR	Prognose
Betrieb IGS Peine/Vöhrum	Schülerinnen/Schüler	1.339	1.339	1.339
Betrieb IGS Lengede		585	585	585
Sachkostenausgleichszahlungen für Gesamtschulen sonstiger Schulträger	Schülerinnen/Schüler	2	2	2
Bücherei IGS	entlehene Medien	10.000	2.763	6.000
	Beratungen	1.000	380	750
	Führungen	12	6	12
	Ausstellungen			
	Veranstaltungen	2	1	2
	Medienunterr. m. Schulkl.			
	Bestandsaufbau an Medien	800	140	500

Erläuterung/Prognose:

Erträge															
	Plan	Januar	Februar	März	April	Mai	Juni	Juli	August	September	Oktober	November	Dezember	Ergebnis	Prognose
2014	65.100	20.142	5.058	3.900	2.815	-7	765							32.672	64.000
ordentlich (KGr.30-37)	65.100	9.012	5.058	3.900	2.815	27	765							21.576	53.000
außerordentlich (KGr.50-59)	0	11.130	0	0	0	-34	0							11.096	11.000
ILV-Erträge (KGr.38)	0	0	0	0	0	0	0							0	0
2013	66.200	6.356	5.596	2.757	13.080	4.996	3.285	1.836	9.222	5.049	181	4.137	6.675	63.170	
2012	66.200	5.367	10.024	14.298	17.704	6.577	7.852	4.081	0	6.442	4.787	2.835	14.078	94.045	

Aufwendungen															
	Plan	Januar	Februar	März	April	Mai	Juni	Juli	August	September	Oktober	November	Dezember	Ergebnis	Prognose
2014	2.205.300	46.226	29.130	35.363	29.051	1.548.505	19.816							1.708.091	2.242.000
Personal (KGr.40-41)	180.000	12.584	12.577	12.577	12.577	12.686	14.585							77.587	173.000
Sachaufwand (KGr.42)	116.600	11.164	4.871	4.210	3.088	4.007	2.419							29.759	117.000
Transferaufwand (KGr.43)	0	0	0	0	0	0	0							0	0
sonstige (KGr.44)	340.100	11.392	11.519	12.898	13.010	6.601	2.812							58.232	300.000
Abschreibungen, Zinsen (KGr.45-47)	43.600	365	0	0	227	254	0							846	61.000
ILV-Aufwand (KGr.48)	1.525.000	0	0	5.670	148	1.525.000	0							1.530.818	1.531.000
außerordentlich (KGr.50-59)	0	10.721	162	8	0	-44	0							10.847	60.000
2013	2.086.300	1.330.680	29.098	35.724	43.976	35.782	43.231	85.774	31.504	35.817	27.996	68.857	88.333	1.856.772	
2012	2.199.900	1.409.988	40.623	29.970	40.486	29.126	35.553	146.288	24.939	38.941	42.974	58.288	188.469	2.085.647	



**Prognose
Produktbudget:**

●	-2.140.200
○	-2.178.000
○	37.800

Leistungsumfang:				
Leistung		Plan	Stand Berichtsmonat lt. KLR	Prognose
Betrieb Förderschule Peine	Schülerinnen/Schüler	156	156	156
Betrieb Förderschule Vechelde	Schülerinnen/Schüler			0
Betrieb Förderschule Ilsede	Schülerinnen/Schüler	106	106	106
Betrieb Astrid-Lindgren-Schule Ilsede	Schülerinnen/Schüler	198	198	198
Betrieb Förderschule Ilseder Hütte	Schülerinnen/Schüler	32	32	32
Sachkostenausgleichszahlungen für Förderschulen Stadt Braunschweig	Schülerinnen/Schüler	32	32	32
Sachkostenausgleichszahlungen für Förderschulen Stadt Hildesheim	Schülerinnen/Schüler			
Sachkostenausgleichszahlungen für Förderschulen Region Hannover	Schülerinnen/Schüler	4	4	4
Sachkostenausgleichszahlungen für Förderschulen anderer Schulträger	Schülerinnen/Schüler	13	13	13

Erläuterung/Prognose:

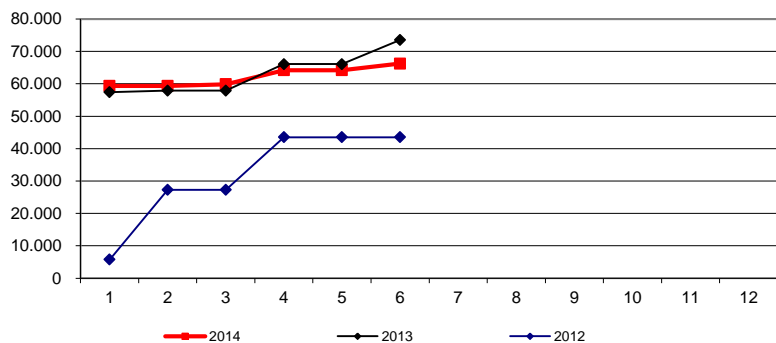
Erträge

	Plan	Januar	Februar	März	April	Mai	Juni	Juli	August	September	Oktober	November	Dezember	Ergebnis	Prognose
2014	60.100	59.339	0	534	4.364	0	2.000							66.237	80.000
ordentlich (KGr.30-37)	60.100	51.600	0	534	4.364	0	0							56.498	70.000
außerordentlich (KGr.50-59)	0	7.739	0	0	0	0	2.000							9.739	10.000
ILV-Erträge (KGr.38)	0	0	0	0	0	0	0							0	0
2013	71.800	57.449	463	0	8.166	0	7.462	0	1.240	0	16.677	300	3.615	95.371	
2012	62.500	5.773	21.500	0	16.243	0	0	520	0	0	12.617	25	54.839	111.517	

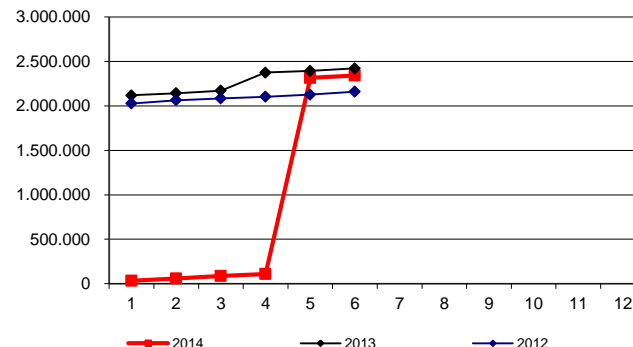
Aufwendungen

	Plan	Januar	Februar	März	April	Mai	Juni	Juli	August	September	Oktober	November	Dezember	Ergebnis	Prognose
2014	3.204.000	34.746	24.564	28.011	21.699	2.205.765	27.410							2.342.195	3.256.000
Personal (KGr.40-41)	210.000	17.195	17.195	17.119	16.363	16.679	19.216							103.768	228.000
Sachaufwand (KGr.42)	128.600	12.598	6.790	10.556	4.894	5.834	8.064							48.736	129.000
Transferaufwand (KGr.43)	0	0	0	0	0	0	0							0	0
sonstige (KGr.44)	573.400	4.307	394	336	331	1.414	129							6.911	575.000
Abschreibungen, Zinsen (KGr.45-47)	109.100	0	0	0	0	-1.820	0							-1.820	135.000
ILV-Aufwand (KGr.48)	2.182.900	0	0	0	111	2.182.900	0							2.183.011	2.183.000
außerordentlich (KGr.50-59)	0	645	186	0	0	758	0							1.589	6.000
2013	3.016.900	2.118.668	24.148	27.085	204.419	20.058	27.085	146.907	32.871	39.609	25.207	44.891	290.218	3.001.166	
2012	2.859.300	2.028.223	35.987	18.827	19.727	22.871	34.064	575.589	19.554	27.928	21.548	38.633	137.353	2.980.304	

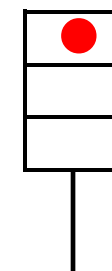
Entwicklung Erträge



Entwicklung Aufwendungen



Prognose
Produktbudget:



-3.143.900
-3.176.000
32.100

Leistungsumfang:

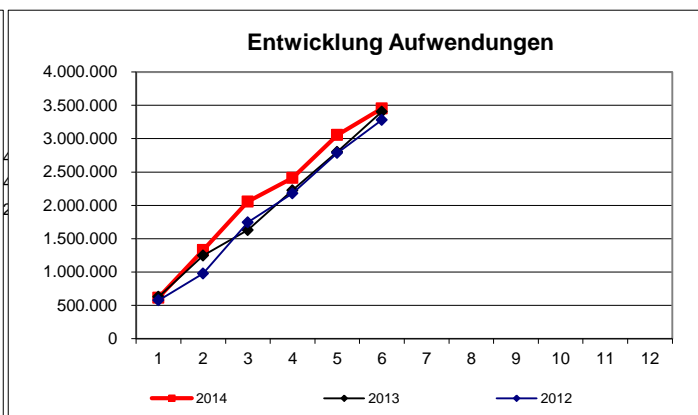
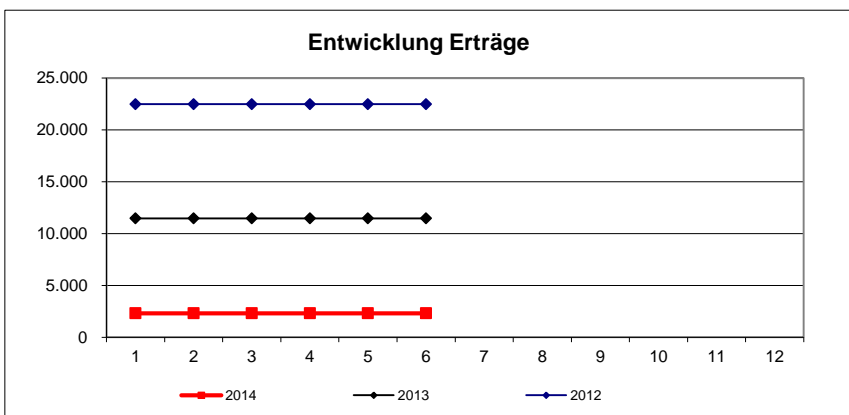
Leistung		Plan	Stand Berichtsmonat lt. KLR	Prognose
Betrieb BBS Peine-Vöhrum	Schülerinnen/Schüler	2.075	2.075	2.075
Sachkostenausgleichszahlungen für BBS Stadt Braunschweig	Schülerinnen/Schüler	552	552	552
Sachkostenausgleichszahlungen für BBS Region Hannover	Schülerinnen/Schüler	142	142	142
Sachkostenausgleichszahlungen für BBS Stadt Salzgitter	Schülerinnen/Schüler	54	54	54
Sachkostenausgleichszahlungen für BBS sonstiger Schulträger	Schülerinnen/Schüler	154	154	154

Erläuterung/Prognose:

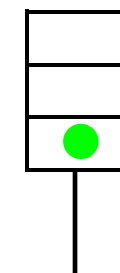
--

Erträge															
	Plan	Januar	Februar	März	April	Mai	Juni	Juli	August	September	Oktober	November	Dezember	Ergebnis	Prognose
2014	0	2.315	0	0	0	0	0							2.315	2.000
ordentlich (KGr.30-37)	0	2.315	0	0	0	0	0							2.315	2.000
außerordentlich (KGr.50-59)	0	0	0	0	0	0	0							0	0
ILV-Erträge (KGr.38)	0	0	0	0	0	0	0							0	0
2013	0	11.455	0	0	0	0	0	0	13.511	0	0	0	0	24.965	
2012	71.000	22.474	0	0	0	0	0	0	0	0	0	0	886	23.361	

Aufwendungen															
	Plan	Januar	Februar	März	April	Mai	Juni	Juli	August	September	Oktober	November	Dezember	Ergebnis	Prognose
2014	6.387.600	616.102	714.883	723.739	355.542	645.471	395.954							3.451.691	6.202.000
Personal (KGr.40-41)	98.100	7.900	7.877	7.900	7.900	8.042	9.079							48.697	109.000
Sachaufwand (KGr.42)	2.400	0	0	0	0	0	0							0	2.000
Transferaufwand (KGr.43)	0	0	0	0	0	0	0							0	0
sonstige (KGr.44)	6.287.100	606.524	705.188	715.719	345.230	637.429	386.216							3.396.305	6.084.000
Abschreibungen, Zinsen (KGr.45-47)	0	0	0	0	0	0	0							0	0
ILV-Aufwand (KGr.48)	0	0	0	0	0	0	0							0	0
außerordentlich (KGr.50-59)	0	1.678	1.818	121	2.412	0	659							6.688	7.000
2013	6.465.300	630.156	618.024	382.054	595.688	577.071	602.827	41.782	570.433	620.306	358.416	659.397	586.428	6.242.583	
2012	6.327.700	575.188	402.720	767.882	433.697	605.705	495.525	580.631	68.745	501.462	510.592	695.739	567.903	6.205.789	



Prognose
Produktbudget:



-6.387.600
-6.200.000
-187.600

Leistungsumfang:				
Leistung		Plan	Stand Berichtsmonat lt. KLR	Prognose
Erstattung	Anträge	800	325	800
Schülerzeitkarten außerhalb	Jahreskarten	55	49	55
Schülerzeitkarten VG	Jahreskarten	7.800	7.240	7.800
Schülerzeitkarten VG	Winterfahrkarten	800		800
Individualbeförderung	Schülerinnen/Schüler	570	606	650

Erläuterung/Prognose:

Produkt:

24301000

Allgemeine Schulverwaltung

Verantwortlich: Herr Göldner

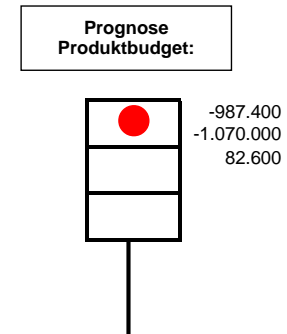
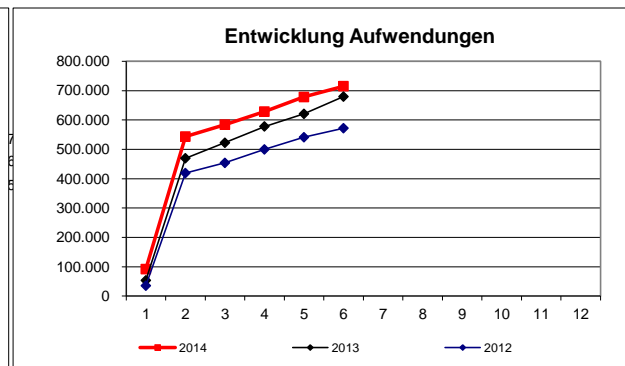
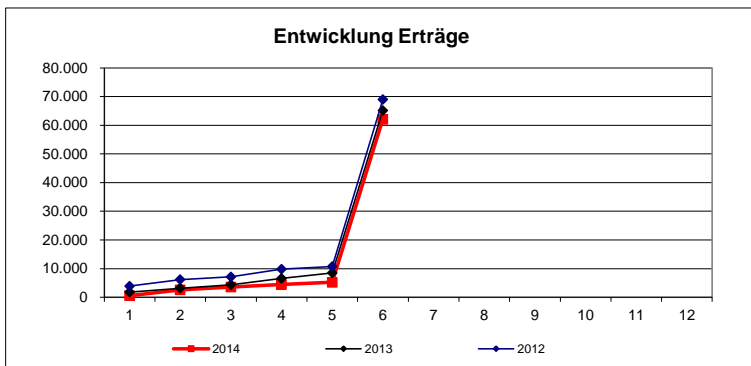
Stand Ende:

Juni

2014

Erträge															
	Plan	Januar	Februar	März	April	Mai	Juni	Juli	August	September	Oktober	November	Dezember	Ergebnis	Prognose
2014	70.900	602	1.985	1.016	841	772	56.829							62.045	91.000
ordentlich (KGr.30-37)	70.900	399	1.985	1.016	841	772	56.829							61.842	91.000
außerordentlich (KGr.50-59)	0	203	0	0	0	0	0							203	0
ILV-Erträge (KGr.38)	0	0	0	0	0	0	0							0	0
2013	70.900	1.817	1.376	1.188	2.216	1.927	56.626	1.490	2.116	2.208	548	2.288	3.700	77.500	
2012	100.700	3.905	2.269	989	2.657	918	58.227	1.369	1.585	635	2.466	-257	31.025	105.787	

Aufwendungen															
	Plan	Januar	Februar	März	April	Mai	Juni	Juli	August	September	Oktober	November	Dezember	Ergebnis	Prognose
2014	1.058.300	92.111	451.204	41.145	44.055	49.953	36.739							715.208	1.161.000
Personal (KGr.40-41)	376.400	28.245	29.539	29.591	29.907	30.241	34.084							181.608	409.000
Sachaufwand (KGr.42)	70.300	1.103	309	1.033	409	993	0							3.846	72.000
Transferaufwand (KGr.43)	0	1.725	1.725	1.725	1.725	1.725	1.725							10.349	21.000
sonstige (KGr.44)	552.100	60.945	419.506	8.796	11.990	16.617	14							517.867	598.000
Abschreibungen, Zinsen (KGr.45-47)	42.300	93	125	0	23	180	916							1.339	44.000
ILV-Aufwand (KGr.48)	17.200	0	0	0	0	0	0							0	17.000
außerordentlich (KGr.50-59)	0	0	0	0	0	198	0							198	0
2013	893.200	53.768	416.166	52.783	55.069	43.065	59.106	42.118	83.375	41.509	76.303	71.436	62.741	1.057.441	
2012	934.700	35.518	383.742	34.972	45.773	41.555	30.685	58.978	47.013	54.587	51.160	68.861	148.464	1.001.309	



Zielkennzahlen:				
		Plan	Stand Berichtsmonat	Zielerreichung
Fertige Schulentwicklungsplanung	Anzahl	1		0%
Schulzentren in der Schulträgerschaft des LK Peine	Anzahl	7	7	100%
Eingerichtete integrierte Schulformen	Anzahl	3	3	100%
Sanierte Fachunterrichtsräume	Anzahl kum.	5		0%

Leistungsumfang:				
Leistung		Plan	Stand Berichtsmonat lt. KLR	Prognose
Schulverwaltungsaufgaben	Schulen	25	25	25
	Schülerinnen/Schüler	12.063	12.063	12.063
Schulentwicklungsplanung	Schulen	55	55	55
	Schülerinnen/Schüler	17.432	17.432	17.432

Erläuterung/Prognose:

Gr. 44 Schülerunfallversicherungsbeiträge gestiegen

Produkt:

24302

Kreismedienzentrum

Verantwortlich: Herr Goldner

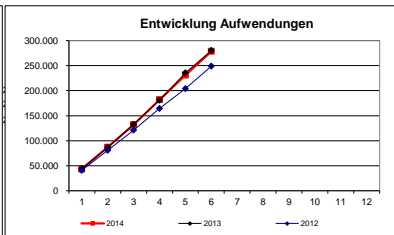
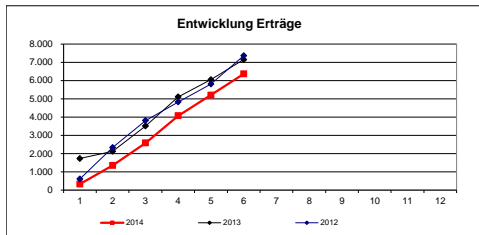
Stand Ende:

Juni

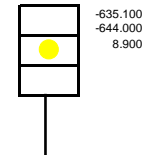
2014

Erträge														Prognose	
	Plan	Januar	Februar	März	April	Mai	Juni	Juli	August	September	Oktober	November	Dezember	Ergebnis	
2014	42.500	324	1.025	1.233	1.486	1.130	1.167							6.365	42.000
ordentlich (KG: 30-37)	42.500	324	1.025	1.233	1.486	1.130	1.167							6.365	42.000
außerordentlich (KG: 50-59)	0	0	0	0	0	0	0							0	0
ILV-Erträge (KG: 38)	0	0	0	0	0	0	0							0	0
2013	42.500	1.727	380	1.382	1.595	945	1.094	870	2.033	1.497	683	10.891	2.084	25.199	
2012	42.500	605	1.721	1.479	1.020	979	1.554	2.039	523	1.692	1.135	3.032	34.526	90.292	

Aufwendungen														Prognose	
	Plan	Januar	Februar	März	April	Mai	Juni	Juli	August	September	Oktober	November	Dezember	Ergebnis	
2014	677.600	43.389	43.709	44.791	50.141	48.836	47.564							278.430	686.000
Personal (KG: 40-41)	504.200	37.721	37.575	34.979	37.113	37.904	39.275							224.567	509.000
Sachaufwand (KG: 42)	106.500	4.427	5.013	8.620	11.056	8.352	7.392							44.861	109.000
Transferaufwand (KG: 43)	0	0	0	0	0	0	0							0	0
sonstige (KG: 44)	26.900	1.240	1.121	1.193	1.972	2.580	896							8.002	27.000
Abschreibungen, Zinsen (KG: 45-47)	40.000	0	0	0	0	0	0							0	41.000
ILV-Aufwand (KG: 48)	0	0	0	0	0	0	0							0	0
außerordentlich (KG: 50-59)	0	0	0	0	0	0	0							0	0
2013	632.000	44.537	41.826	46.552	48.078	54.500	44.775	54.321	51.288	47.280	54.578	80.131	82.819	630.688	
2012	599.700	40.955	39.752	40.490	43.155	39.654	44.930	48.634	42.957	50.300	60.794	88.716	112.595	652.922	



Prognose
Produktbudget:



Zielkennzahlen:			
	Plan	Stand Berichtsmonat	Zielerreichung
Neuanschaffung Medien	Anzahl 10.000	4.089	41%

Leistungsumfang:			
Leistung	Plan	Stand Berichtsmonat lt. KLR	Prognose
Bücherei Edemissen			
entliehene Medien	100.000	49.732	100.000
Beratungen	5.000	914	2.000
Führungen	10	6	10
Ausstellungen	1		1
Veranstaltungen	15	17	22
Medienunterr. m. Schulkl.	350	165	280
Bestandsaufbau an Medien	2.800	1.149	2.500
Bücherei Hohenhameln			
entliehene Medien	51.000	24.646	51.000
Beratungen	2.600	1.347	2.600
Führungen	10	1	6
Ausstellungen	2		1
Veranstaltungen	10	6	10
Medienunterr. m. Schulkl.	400	138	250
Bestandsaufbau an Medien	2.000	683	1.800
Bücherei Ilsede			
entliehene Medien	50.000	20.077	43.000
Beratungen	2.500	1.284	2.500
Führungen	20		18
Veranstaltungen	30	7	18
Medienunterr. m. Schulkl.	150	95	165
Bestandsaufbau an Medien	2.000	884	1.800
Bücherei Vechelde			
entliehene Medien	45.000	19.269	43.000
Beratungen	1.800	805	1.500
Führungen	15	7	15
Veranstaltungen	15	3	7
Medienunterr. m. Schulkl.	100	72	120
Bestandsaufbau an Medien	1.800	544	1.600
Bücherei Wendeburg			
entliehene Medien	65.000	30.479	62.000
Beratungen	3.000	1.233	2.500
Führungen	10	2	10
Ausstellungen	2		0
Veranstaltungen	4	1	4
Medienunterr. m. Schulkl.	100	29	80
Bestandsaufbau an Medien	1.800	829	1.700
Kreisbildstelle			
entliehene Medien	10.000	8.676	15.000
Beratungen	550	283	550
Führungen			
Ausstellungen			
Veranstaltungen			
Medienunterr. m. Schulkl.			
Bestandsaufbau an Medien	150		150

Erläuterung/Prognose:

Produkt:

25201000

Kreismuseum

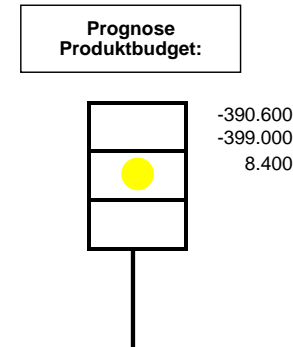
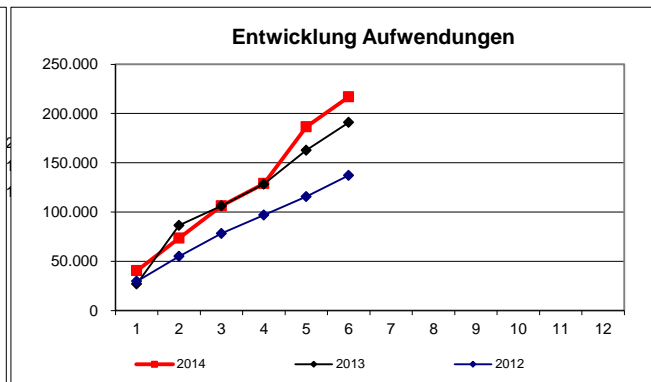
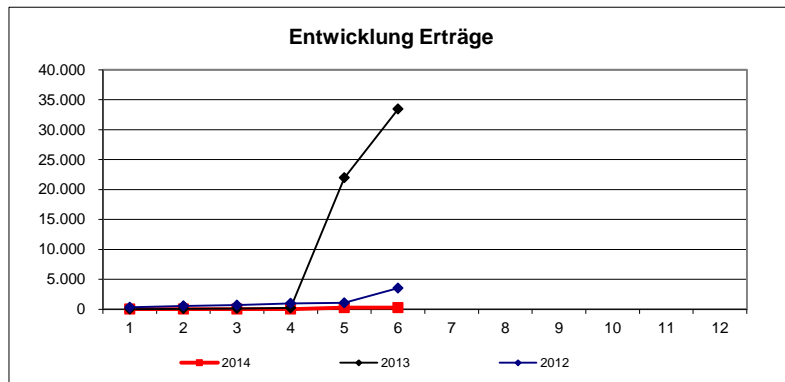
Verantwortlich: Herr Göldner

Stand Ende:

Juni 2014

Erträge															
	Plan	Januar	Februar	März	April	Mai	Juni	Juli	August	September	Oktober	November	Dezember	Ergebnis	Prognose
2014	14.900	0	0	0	0	250	0							250	15.000
ordentlich (KGr.30-37)	14.900	0	0	0	0	250	0							250	15.000
außerordentlich (KGr.50-59)	0	0	0	0	0	0	0							0	0
ILV-Erträge (KGr.38)	0	0	0	0	0	0	0							0	0
2013	14.900	0	80	40	76	21.761	11.498	1.620	0	42.306	0	0	340	77.721	
2012	21.700	321	230	130	289	90	2.464	12.987	130	754	3.900	662	2.656	24.613	

Aufwendungen															
	Plan	Januar	Februar	März	April	Mai	Juni	Juli	August	September	Oktober	November	Dezember	Ergebnis	Prognose
2014	405.500	40.476	33.201	32.663	22.604	57.577	30.455							216.977	414.000
Personal (KGr.40-41)	219.400	19.445	16.643	16.198	16.979	16.762	17.884							103.911	226.000
Sachaufwand (KGr.42)	173.500	20.976	16.376	15.802	5.238	35.925	12.571							106.888	174.000
Transferaufwand (KGr.43)	0	0	0	0	0	0	0							0	0
sonstige (KGr.44)	4.400	55	182	348	387	542	0							1.515	5.000
Abschreibungen, Zinsen (KGr.45-47)	3.800	0	0	0	0	0	0							0	5.000
ILV-Aufwand (KGr.48)	4.400	0	0	315	0	4.348	0							4.663	4.000
außerordentlich (KGr.50-59)	0	0	0	0	0	0	0							0	0
2013	369.500	26.970	59.496	19.846	22.122	34.340	28.222	73.226	22.616	20.676	41.222	55.515	40.813	445.062	
2012	412.700	29.825	25.367	23.171	18.669	18.673	21.431	57.887	22.589	26.033	17.795	42.398	114.582	418.420	



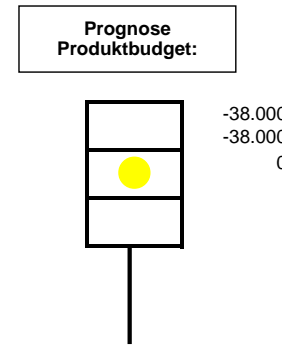
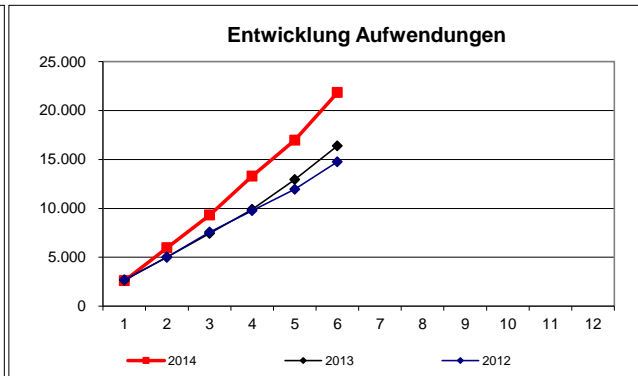
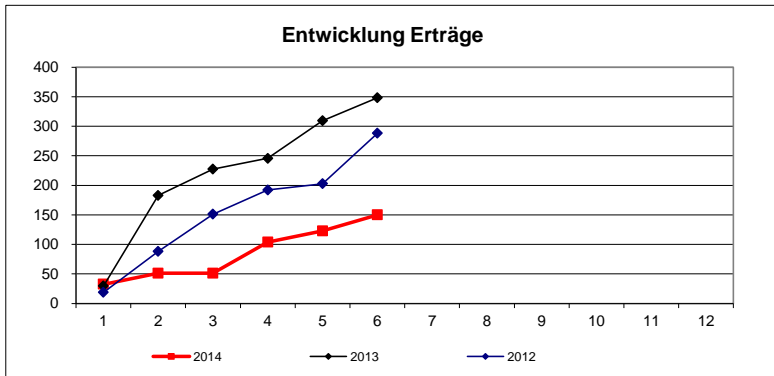
Zielkennzahlen:			
	Anzahl	Plan	Zielerreichung
Besucherinnen und Besucher		12.500	49,9%
		Stand Berichtsmonat	6.239

Leistungsumfang:			
Leistung	Anzahl	Plan	Prognose
Ausstellungen		4	9
	Besucher	12.500	12.500
Veranstaltungen und Führungen	Fälle	350	350
		Stand Berichtsmonat lt. KLR	3

Erläuterung/Prognose:	

Erträge															
	Plan	Januar	Februar	März	April	Mai	Juni	Juli	August	September	Oktober	November	Dezember	Ergebnis	Prognose
2014	0	33	19	0	53	19	27							150	0
ordentlich (KGr.30-37)	0	33	19	0	53	19	27							150	0
außerordentlich (KGr.50-59)	0	0	0	0	0	0	0							0	0
ILV-Erträge (KGr.38)	0	0	0	0	0	0	0							0	0
2013	0	30	153	45	18	64	39	30	27	100	157	67	145	873	
2012	0	19	69	63	41	11	85	41	11	19	28	51	558	995	

Aufwendungen															
	Plan	Januar	Februar	März	April	Mai	Juni	Juli	August	September	Oktober	November	Dezember	Ergebnis	Prognose
2014	38.000	2.601	3.361	3.347	3.983	3.668	4.892							21.851	38.000
Personal (KGr.40-41)	29.300	2.389	3.098	3.098	3.309	3.114	4.279							19.288	29.000
Sachaufwand (KGr.42)	6.200	186	236	178	0	498	598							1.696	6.000
Transferaufwand (KGr.43)	0	0	0	0	0	0	0							0	0
sonstige (KGr.44)	1.800	26	0	71	674	55	15							841	2.000
Abschreibungen, Zinsen (KGr.45-47)	700	0	27	0	0	0	0							27	1.000
ILV-Aufwand (KGr.48)	0	0	0	0	0	0	0							0	0
außerordentlich (KGr.50-59)	0	0	0	0	0	0	0							0	0
2013	42.600	2.650	2.353	2.432	2.474	3.040	3.443	5.416	2.784	3.663	4.908	4.789	8.562	46.512	
2012	40.700	2.700	2.329	2.554	2.189	2.180	2.805	5.644	2.441	2.356	5.833	5.182	6.901	43.113	



Zielkennzahlen:				
		Plan	Stand Berichtsmonat	Zielerreichung
Anteil Sichtung von Archivgut	Prozent	80		0,0%

Leistungsumfang:				
Leistung		Plan	Stand Berichtsmonat lt. KLR	Prognose
Archivgut	Veranstaltungen	2	3	3
	lfd. Meter Bestandspflege	12	3	9
	erschlossene Einheiten	1.800	1.934	1.940
	Benutzer	60	48	60
	lfd.Meter übern. Unterlagen	10	11	11

Erläuterung/Prognose:	

Produkt:

28101000

Heimspflege

Stand Ende:

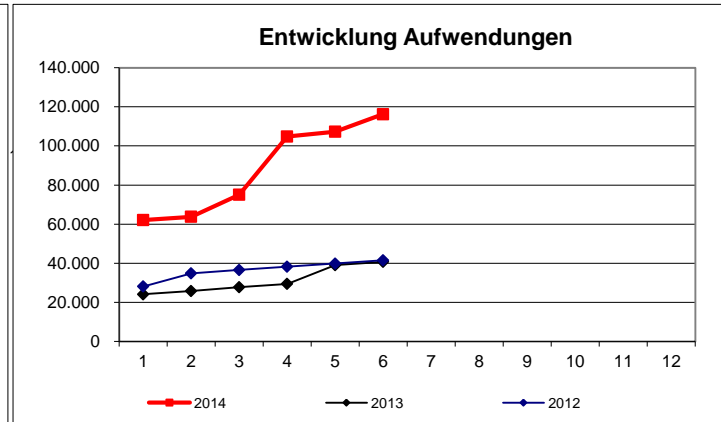
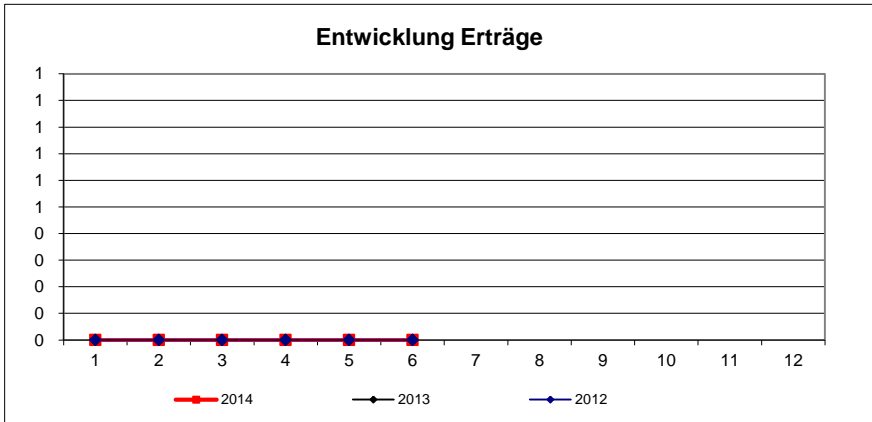
Juni

2014

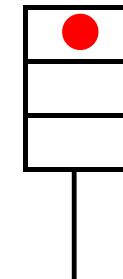
Verantwortlich: Herr Göldner

Erträge															Prognose
	Plan	Januar	Februar	März	April	Mai	Juni	Juli	August	September	Oktober	November	Dezember	Ergebnis	
2014	0	0	0	0	0	0	0							0	0
ordentlich (KGr.30-37)	0	0	0	0	0	0	0							0	0
außerordentlich (KGr.50-59)	0	0	0	0	0	0	0							0	0
ILV-Erträge (KGr.38)	0	0	0	0	0	0	0							0	0
2013	0	0	0	0	0	0	0	0	0	0	0	0	0	0	0
2012	0	0	0	0	0	0	0	0	0	0	0	0	0	0	0

Aufwendungen															Prognose
	Plan	Januar	Februar	März	April	Mai	Juni	Juli	August	September	Oktober	November	Dezember	Ergebnis	
2014	181.200	62.090	1.705	11.260	29.726	2.549	8.920							116.249	213.000
Personal (KGr.40-41)	12.800	1.705	1.705	1.705	2.549	2.549	920							11.132	18.000
Sachaufwand (KGr.42)	0	0	0	0	0	0	0							0	0
Transferaufwand (KGr.43)	146.300	60.000	0	0	10.000	0	0							70.000	156.000
sonstige (KGr.44)	22.100	385	0	9.555	17.177	0	8.000							35.117	39.000
Abschreibungen, Zinsen (KGr.45-47)	0	0	0	0	0	0	0							0	0
ILV-Aufwand (KGr.48)	0	0	0	0	0	0	0							0	0
außerordentlich (KGr.50-59)	0	0	0	0	0	0	0							0	0
2013	82.100	24.182	1.682	1.936	1.661	9.661	1.661	11.730	1.705	1.705	21.705	1.705	25.250	104.583	
2012	80.600	28.154	6.701	1.701	1.661	1.661	1.661	11.179	1.661	1.661	28.661	1.661	13.713	100.075	



**Prognose
Produktbudget:**



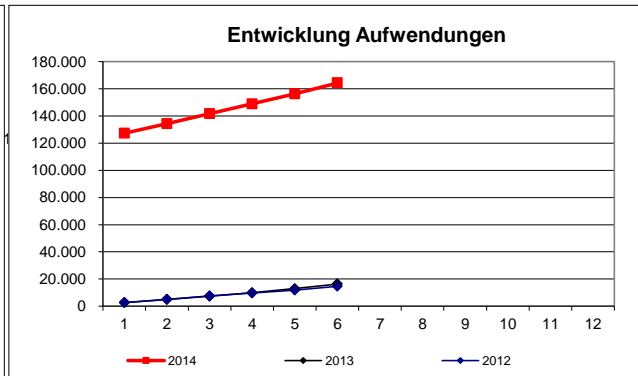
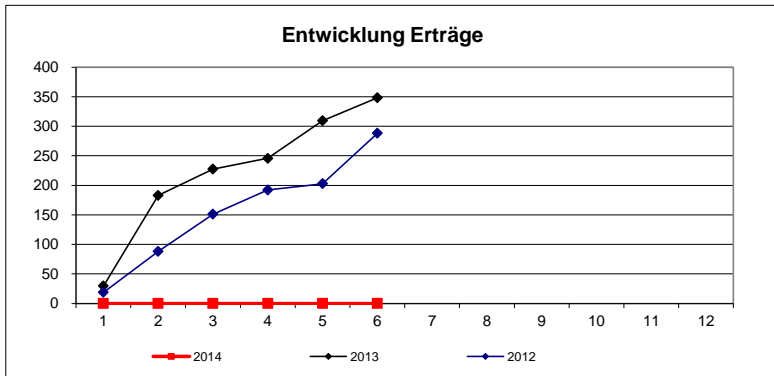
-181.200
-213.000
31.800

Leistungsumfang:			
Leistung	Plan	Stand Berichtsmonat lt. KLR	Prognose

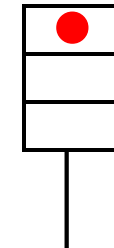
Erläuterung/Prognose:

Erträge															Ergebnis	Prognose
	Plan	Januar	Februar	März	April	Mai	Juni	Juli	August	September	Oktober	November	Dezember			
2014	0	0	0	0	0	0	0							0	0	
ordentlich (KGr.30-37)	0	0	0	0	0	0	0							0	0	
außerordentlich (KGr.50-59)	0	0	0	0	0	0	0							0	0	
ILV-Erträge (KGr.38)	0	0	0	0	0	0	0							0	0	
2013	0	30	153	45	18	64	39	30	27	100	157	67	145	873		
2012	0	19	69	63	41	11	85	41	11	19	28	51	558	995		

Aufwendungen															Ergebnis	Prognose
	Plan	Januar	Februar	März	April	Mai	Juni	Juli	August	September	Oktober	November	Dezember			
2014	190.000	127.301	7.063	7.301	7.309	7.309	8.125							164.410	219.000	
Personal (KGr.40-41)	190.000	7.301	7.063	7.301	7.309	7.309	8.125							44.410	99.000	
Sachaufwand (KGr.42)	0	0	0	0	0	0	0							0	0	
Transferaufwand (KGr.43)	0	0	0	0	0	0	0							0	0	
sonstige (KGr.44)	0	120.000	0	0	0	0	0							120.000	120.000	
Abschreibungen, Zinsen (KGr.45-47)	0	0	0	0	0	0	0							0	0	
ILV-Aufwand (KGr.48)	0	0	0	0	0	0	0							0	0	
außerordentlich (KGr.50-59)	0	0	0	0	0	0	0							0	0	
2013	42.600	2.650	2.353	2.432	2.474	3.040	3.443	5.416	2.784	3.663	4.908	4.789	8.562	46.512		
2012	40.700	2.700	2.329	2.554	2.189	2.180	2.805	5.644	2.441	2.356	5.833	5.182	6.901	43.113		



**Prognose
Produktbudget:**



-190.000
-219.000
29.000

Zielkennzahlen:			
	Plan	Stand Berichtsmonat	Zielerreichung

Leistungsumfang:			
Leistung	Plan	Stand Berichtsmonat lt. KLR	Prognose

Erläuterung/Prognose:

Produkt:

42101000

Sportförderung

Stand Ende:

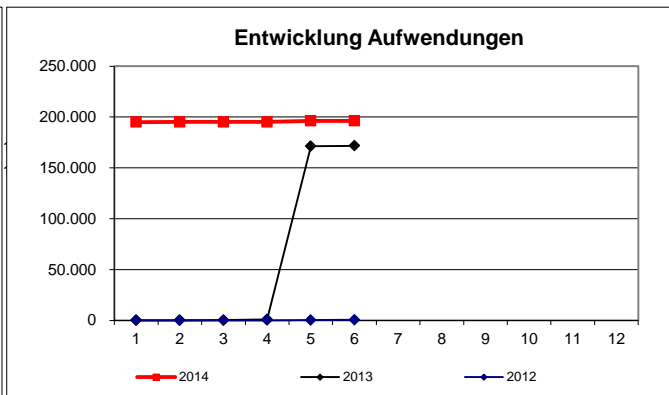
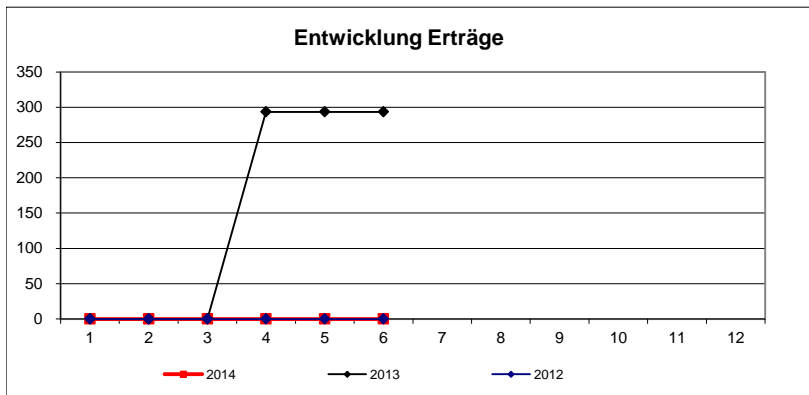
Juni

2014

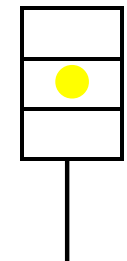
Verantwortlich: Herr Göldner

Erträge															
	Plan	Januar	Februar	März	April	Mai	Juni	Juli	August	September	Oktober	November	Dezember	Ergebnis	Prognose
2014	0	0	0	0	0	0	0							0	0
ordentlich (KGr.30-37)	0	0	0	0	0	0	0							0	0
außerordentlich (KGr.50-59)	0	0	0	0	0	0	0							0	0
ILV-Erträge (KGr.38)	0	0	0	0	0	0	0							0	0
2013	0	0	0	0	294	0	0	0	0	0	0	0	0	294	
2012	0	0	0	0	0	0	0	0	0	0	0	0	0	0	

Aufwendungen															
	Plan	Januar	Februar	März	April	Mai	Juni	Juli	August	September	Oktober	November	Dezember	Ergebnis	Prognose
2014	199.200	195.055	50	0	0	992	0							196.097	198.000
Personal (KGr.40-41)	0	0	0	0	0	0	0							0	
Sachaufwand (KGr.42)	2.300	0	50	0	0	54	0							104	2.000
Transferaufwand (KGr.43)	196.700	195.000	0	0	0	938	0							195.938	196.000
sonstige (KGr.44)	200	55	0	0	0	0	0							55	0
Abschreibungen, Zinsen (KGr.45-47)	0	0	0	0	0	0	0							0	0
ILV-Aufwand (KGr.48)	0	0	0	0	0	0	0							0	0
außerordentlich (KGr.50-59)	0	0	0	0	0	0	0							0	0
2013	199.100	129	0	92	650	170.322	524	37	20	0	25.145	0	90	197.009	
2012	199.100	50	0	0	100	196	204	5.341	50.000	140.150	159	25	66	196.290	



Prognose
Produktbudget:



-199.200
-198.000
-1.200

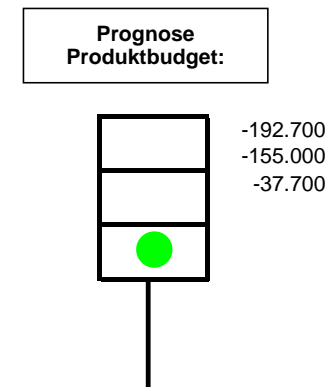
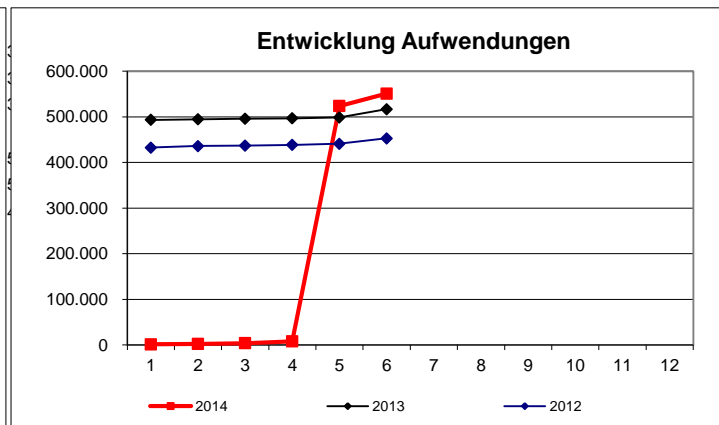
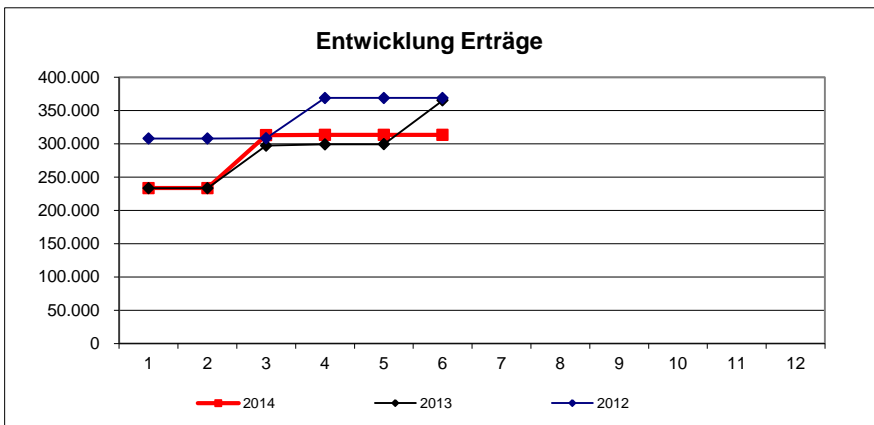
Zielkennzahlen:				
	Anzahl	Plan	Stand Berichtsmonat	Zielerreichung
Ehrung von Sportlerinnen und Sportlern		1	1	100,0%

Leistungsumfang:				
Leistung		Plan	Stand Berichtsmonat lt. KLR	Prognose
Sportförderung	Vereine	180	180	180

Erläuterung/Prognose:

Erträge															
	Plan	Januar	Februar	März	April	Mai	Juni	Juli	August	September	Oktober	November	Dezember	Ergebnis	Prognose
2014	380.100	233.522	0	79.570	320	0	0							313.412	419.000
ordentlich (KGr.30-37)	380.100	233.522	0	58.255	320	0	0							292.097	398.000
außerordentlich (KGr.50-59)	0	0	0	210	0	0	0							210	0
ILV-Erträge (KGr.38)	0	0	0	21.105	0	0	0							21.105	21.000
2013	393.600	233.385	90	63.765	2.016	280	65.895	1.575	-70	16.275	41.540	60	64.405	489.216	
2012	393.600	308.208	0	270	60.548	30	75	12.033	76	0	80.216	510	60.161	522.125	

Aufwendungen															
	Plan	Januar	Februar	März	April	Mai	Juni	Juli	August	September	Oktober	November	Dezember	Ergebnis	Prognose
2014	572.800	1.475	1.149	1.389	3.864	515.933	27.140							550.951	574.000
Personal (KGr.40-41)	14.000	345	1.018	1.018	1.018	1.018	1.165							5.583	13.000
Sachaufwand (KGr.42)	37.200	1.003	0	244	2.719	88	25.848							29.902	37.000
Transferaufwand (KGr.43)	0	0	0	0	0	0	0							0	0
sonstige (KGr.44)	2.700	127	131	127	127	127	127							766	4.000
Abschreibungen, Zinsen (KGr.45-47)	1.600	0	0	0	0	0	0							0	2.000
ILV-Aufwand (KGr.48)	517.300	0	0	0	0	514.700	0							514.700	518.000
außerordentlich (KGr.50-59)	0	0	0	0	0	0	0							0	0
2013	515.600	493.316	1.116	1.116	1.223	1.844	17.936	6.633	1.144	5.713	1.295	2.125	1.957	535.417	
2012	437.000	432.448	3.424	1.041	1.707	2.172	11.919	16.834	2.742	4.741	1.204	13.313	24.913	516.460	



Leistungsumfang:				
Leistung		Plan	Stand Berichtsmonat lt. KLR	Prognose
Raumvergabe	Stunden	30.100	18.502	30.100
Sporthallenbereitstellung (schulisch)	Schüler	10.250	9.988	9.990
Schulschwimmen	Stunden	3.200	2.412	3.200

Erläuterung/Prognose:	

Produktgruppe:

Schule, Kultur und Sport

Stand Ende:

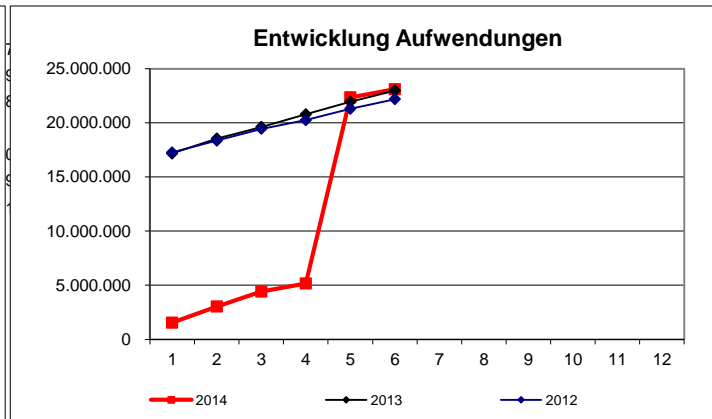
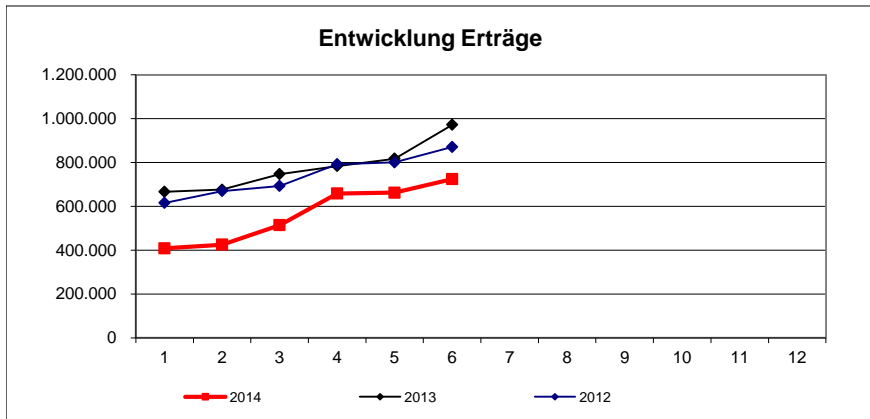
Juni

2014

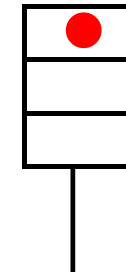
Verantwortlich: Herr Göldner

Erträge															
	Plan	Januar	Februar	März	April	Mai	Juni	Juli	August	September	Oktober	November	Dezember	Ergebnis	Prognose
2014	1.174.600	408.430	16.973	88.546	144.649	3.694	61.406							723.698	1.268.000
ordentlich (KGr.30-37)	1.174.600	389.358	16.973	67.231	144.649	3.727	59.406							681.344	1.226.000
außerordentlich (KGr.50-59)	0	19.072	0	210	0	-34	2.000							21.249	21.000
ILV-Erträge (KGr.38)	0	0	0	21.105	0	0	0							21.105	21.000
2013	1.076.600	666.975	9.037	70.925	36.885	33.271	154.698	8.618	34.609	83.833	237.642	215.366	88.745	1.640.604	
2012	1.152.500	615.502	54.407	22.967	98.839	8.985	70.531	61.534	-709	13.304	112.500	329.758	244.491	1.632.107	

Aufwendungen															
	Plan	Januar	Februar	März	April	Mai	Juni	Juli	August	September	Oktober	November	Dezember	Ergebnis	Prognose
2014	32.160.400	1.540.136	1.489.534	1.384.896	739.365	17.193.787	750.346							23.098.064	32.464.000
Personal (KGr.40-41)	3.113.000	235.892	234.587	230.493	234.125	235.929	262.947							1.433.973	3.180.000
Sachaufwand (KGr.42)	2.045.300	165.449	101.837	84.089	76.681	91.299	81.801							601.157	2.054.000
Transferaufwand (KGr.43)	413.000	300.267	1.725	1.725	1.725	2.663	1.725							319.829	443.000
sonstige (KGr.44)	8.551.700	819.686	1.148.066	1.044.025	410.643	671.612	402.298							4.496.329	8.505.000
Abschreibungen, Zinsen (KGr.45-47)	570.000	458	152	0	251	-1.330	916							447	692.000
ILV-Aufwand (KGr.48)	17.467.400	0	1.001	21.420	3.003	16.192.578	0							16.218.002	17.492.000
außerordentlich (KGr.50-59)	0	18.383	2.166	3.144	2.937	1.037	659							28.326	98.000
2013	29.570.800	17.170.294	1.369.149	1.077.675	1.159.247	1.172.563	1.027.950	674.068	1.044.421	1.048.637	865.594	1.321.345	1.835.672	29.766.614	
2012	28.997.000	17.261.305	1.092.720	1.085.050	810.952	1.035.144	893.890	1.758.937	475.146	1.062.722	917.894	1.273.572	2.240.104	29.907.436	



Prognose
Produktbudget:



-30.985.800
-31.196.000
210.200

Erläuterung/Prognose: