



# LANDKREIS PEINE



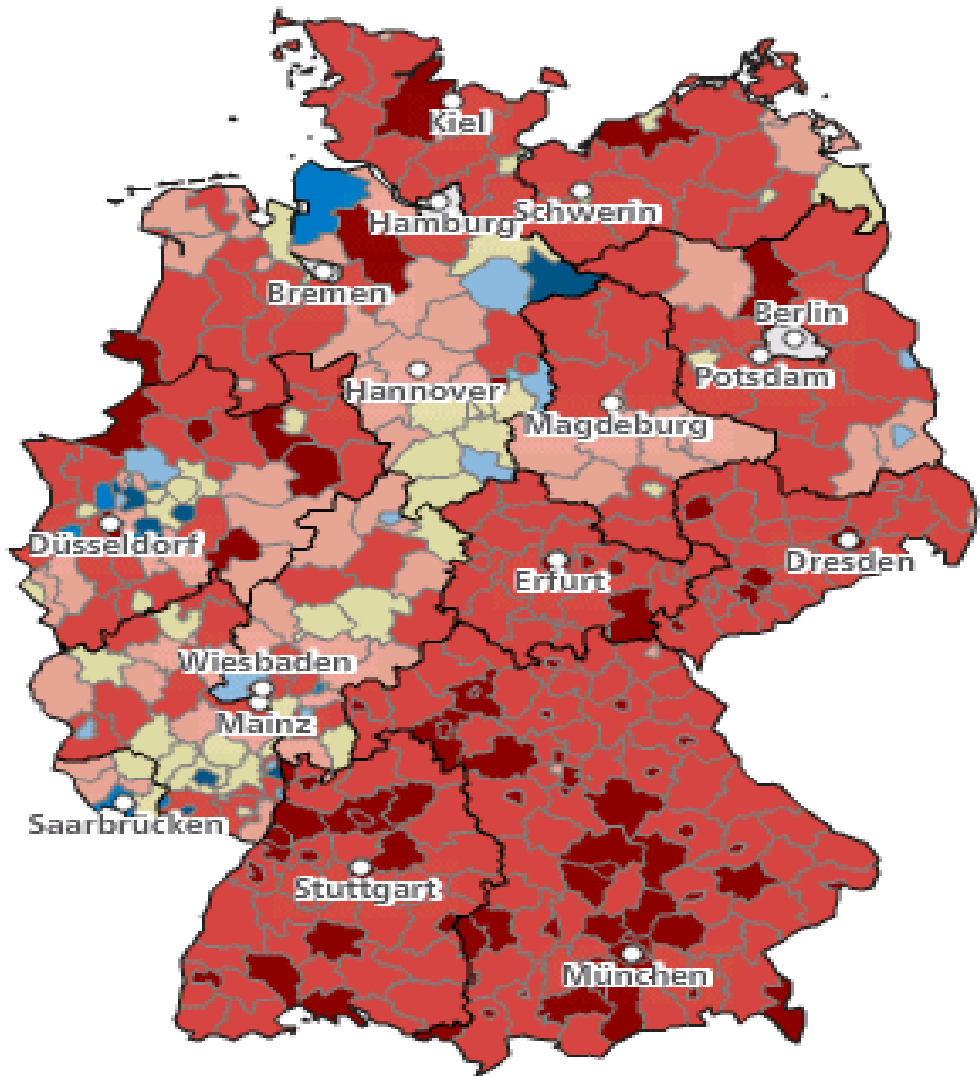
## *Produktorientierter Budgethaushalt 2010*





## **Finanzlage in Niedersachsen katastrophal**

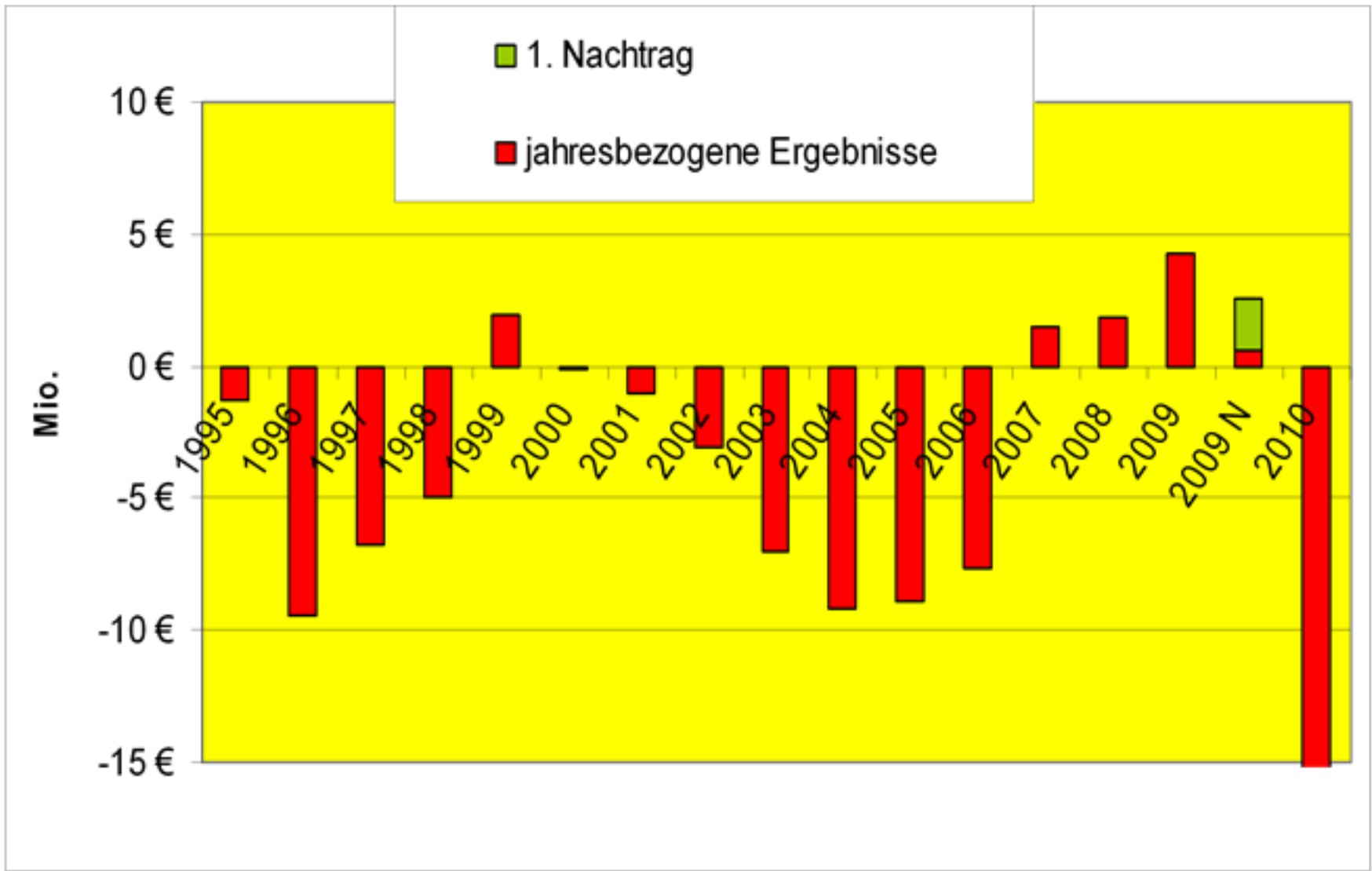
Nach den dem Niedersächsischen Landkreistag (NLT) vorliegenden Haushaltsentwürfen erwarten die niedersächsischen Landkreise und die Region Hannover allein im Jahr 2010 ein zusätzliches Haushaltsdefizit von über 450 Mio. Euro. Zusammen mit den aufgelaufenen Fehlbeträgen der Vergangenheit ergibt dies eine Summe von über 2,2 Mrd. Euro.



## Kassenkredite pro Einwohner

### Legende

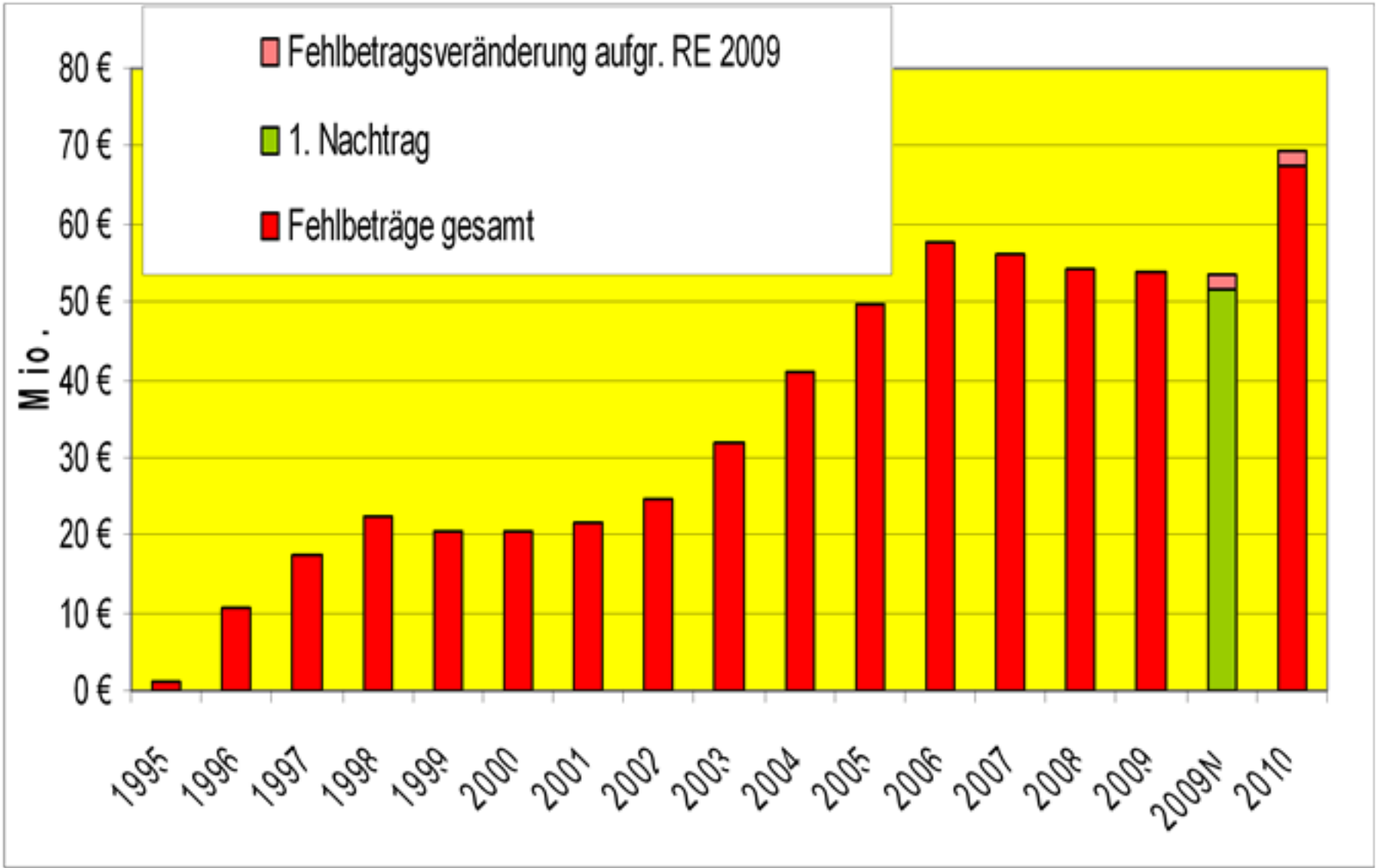
- kleiner 0,1
- 0,1 bis unter 325
- 325 bis unter 650
- 650 bis unter 1.300
- 1.300 bis unter 1.950
- 1.950 bis unter 2.600
- größer gleich 2.600
- keine Angaben





PE

Landkreis Peine





# Verschlechterung vom 1. Nachtrag zum RE 2009

1. Nachtrag	Überschuss	2.566.500 €
RE 2009	Überschuss	631.432 €

## gravierende Veränderungen:

Schülerbeförderung Mehrausgaben	1,0 Mio. €
Mieten und Nebenkosten für Schulen Mehrausgaben	0,6 Mio. €
Jugendamt (Hilfe zur Erziehung) Mehrausgaben	1,0 Mio. €
Verkehrsüberwachung BAB Mindereinnahmen	0,6 Mio. €



## Freie Spitze bei Pflichtzuführung - € -

bzw. jahresbezogene Fehlbeträge

	1995	1996	1997	1998	1999	2000	2001	Summe 1995-2001
	(Rechnungsergebnisse-)							
Edemissen	1.401	219	730	804	995	1.064	624	5.836
Hohenhameln	72	0	79	0	171	1.324	2.402	4.047
Ilse	426	0	0	0	0	0	0	426
<i>jahresbez. FB</i>			444	-113	1.232	646	862	3.071
Lahstedt	1.114	0	0	194	0	0	0	1.308
<i>jahresbez. FB</i>								
Lengede	966	29	0	321	275	1.009	803	3.403
Peine	7.979	5.766	3.591	14.007	85	3.825	1.540	36.793
Vechelde	424	0	2	0	2	727	0	1.165
<i>jahresbez. FB</i>		371	1.230	-13	-290	-359	-201	738
Wendeburg	363	0	37	370	296	209	0	1.274
<i>jahresbez. FB</i>		232	-232	0	0	0	297	297
<b>Summe freie Spitze</b>	<b>12.745</b>	<b>6.014</b>	<b>4.439</b>	<b>15.696</b>	<b>1.824</b>	<b>8.166</b>	<b>5.368</b>	<b>48.884</b>
<i>Summe Fehlbeträge</i>	0	603	1.442	-126	942	287	958	4.106
						<i>Saldo</i>		<b>44.779</b>
Landkreis		0	0	0	0	0	0	
<i>jahresbez. FB</i>	1.296	9.423	6.756	4.958	-1.956	141	1.031	<b>21.649</b>



## Rechnungsergebnisse Zinsleistungen (in €)

### **Kassenkreditzinsen**

<b>1995</b>	3.668,61	
<b>1996</b>	25.144,96	
<b>1997</b>	417.729,66	
<b>1998</b>	648.085,16	
<b>1999</b>	640.585,92	
<b>2000</b>	915.312,54	
<b>2001</b>	1.129.112,12	
<b>Summe</b>	<b>3.779.638,95</b>	





**PE** **Landkreis Peine**

2002	2003	2004	2005	2006	2007	2008	
Rechnungs-ergebnis							
289	3	2.331	0	1.284	434	1.262	
0	198	26	0	886	408	0	
0	0	0	0	0	195	54	
1.032	1.614	2.185	823	1.375	-1.793	1.103	
0	0	0	0	0	0	9	
962	1.279	1.124	970	543	-436	-281	
567	1.197	976	1.003	943	2.379	2.106	
0	0	0	0	2.476	18.864	0	
1	0	2	0	1.031	1.373	633	
	-738						
0	0	0	0	0	0	219	
100	522	297	-372	-362	-443	-39	
<b>858</b>	<b>1.397</b>	<b>3.334</b>	<b>1.003</b>	<b>6.620</b>	<b>23.653</b>	<b>4.284</b>	<b>41.149</b>
1.132	2.676	3.606	1.421	1.557	-2.672	783	<b>8.504</b>
							<b>32.645</b>
0	0	0	0	0	0	0	
3.087	7.014	9.177	8.921	7.692	-1.469	-1.834	<b>32.588</b>



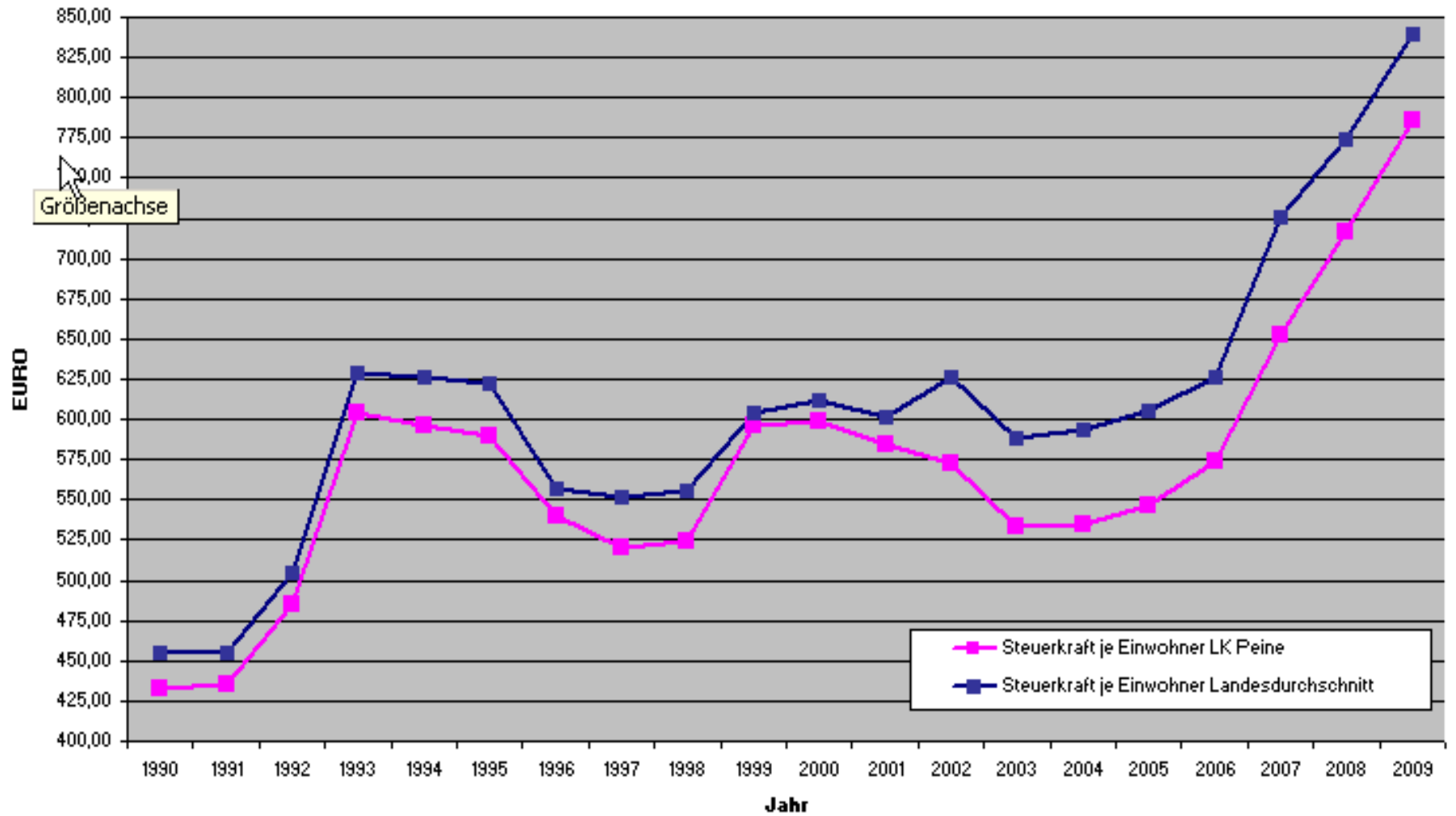


## Rechnungsergebnisse Zinsleistungen (in €)

	<b>Kassenkreditzinsen</b>	
<b>2002</b>	878.962,18	
<b>2003</b>	682.209,28	
<b>2004</b>	741.407,65	
<b>2005</b>	841.859,68	
<b>2006</b>	1.136.074,77	
<b>2007</b>	1.927.414,47	
<b>2008</b>	2.075.255,38	
<b>2009</b>	1.784.458,97	
<b>Summe</b>	<b>10.067.642,38</b>	

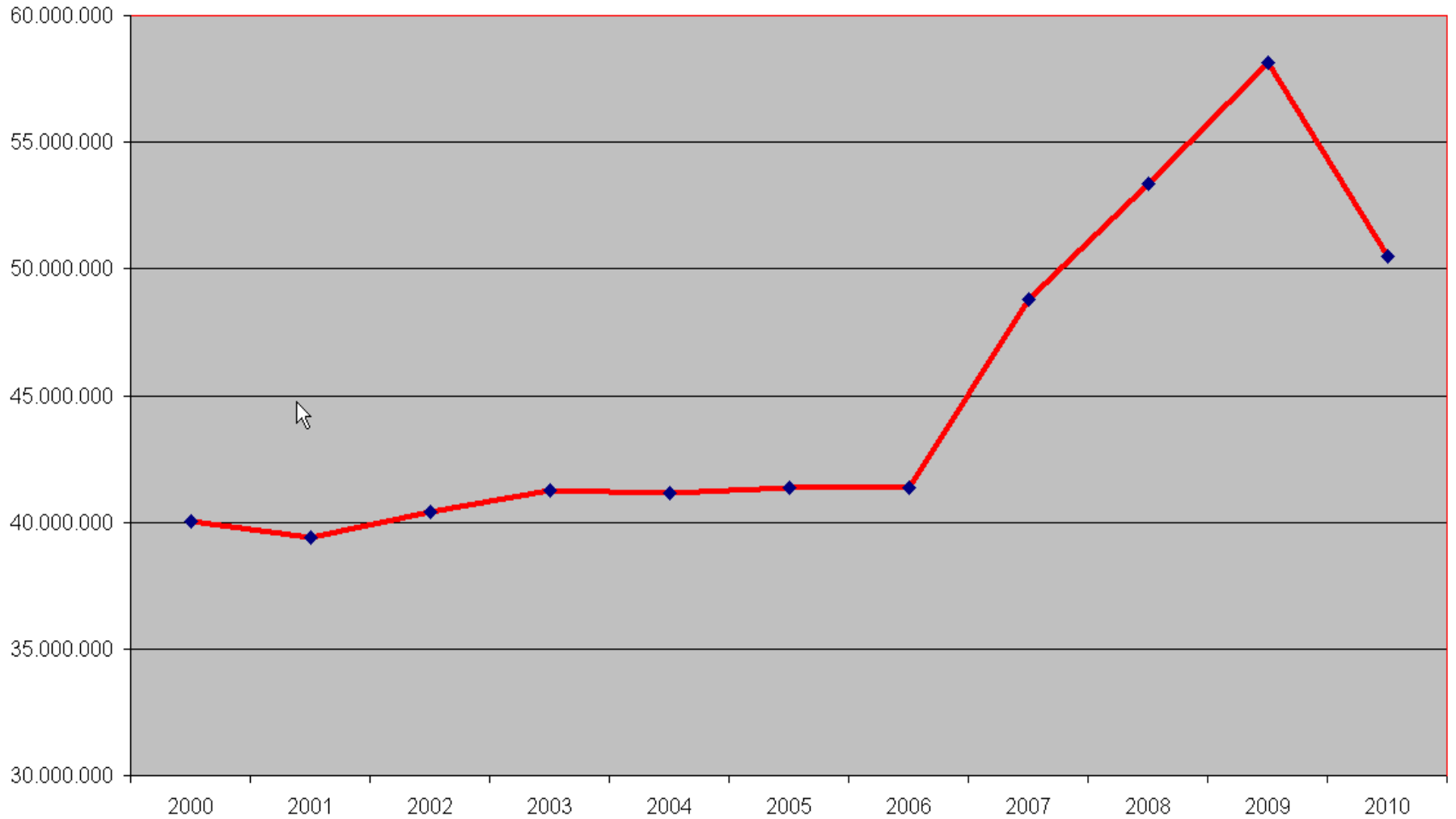


### Vergleich Steuerkraft je Einwohner LK Peine zum Landesdurchschnitt



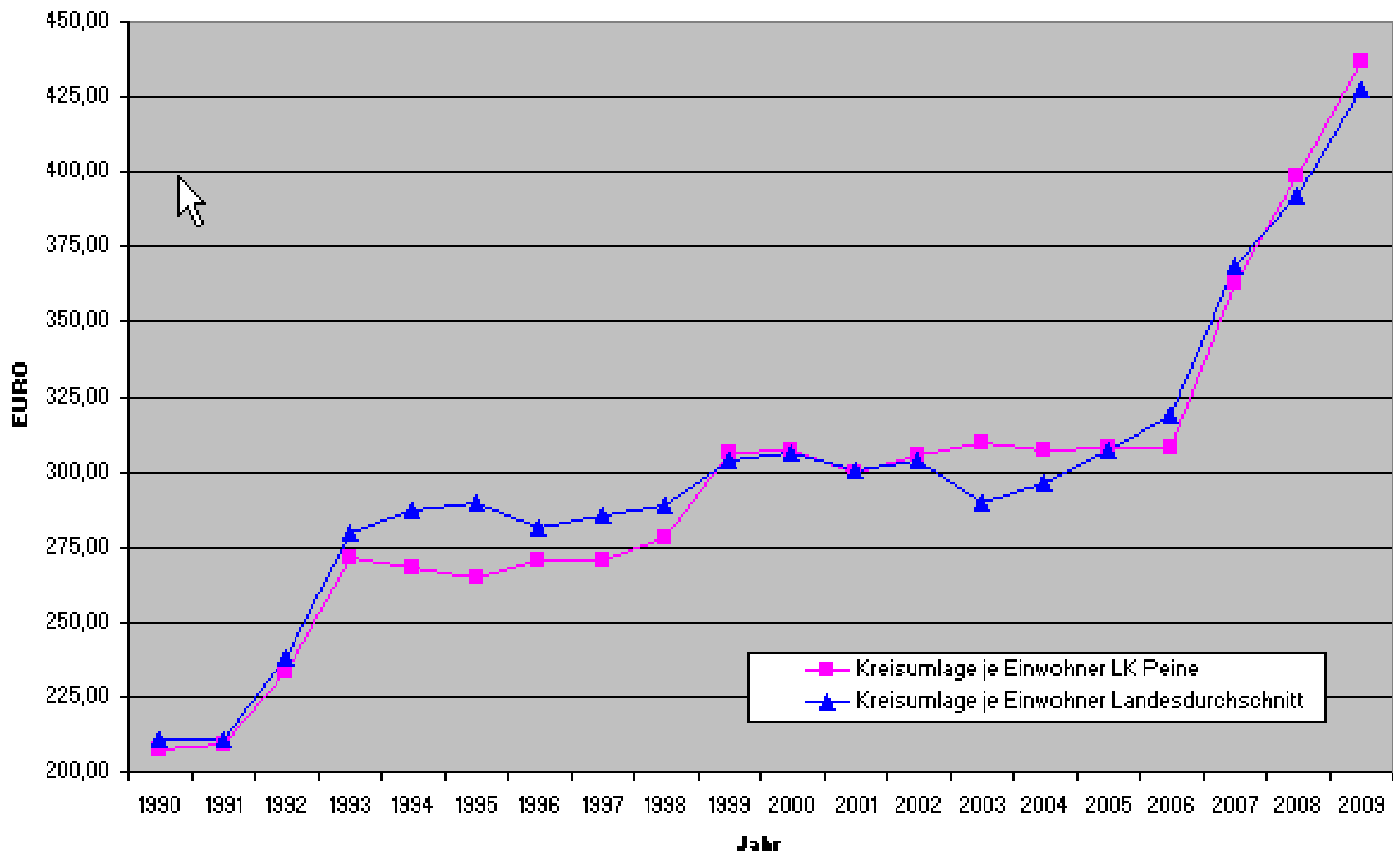


## Kreisumlage



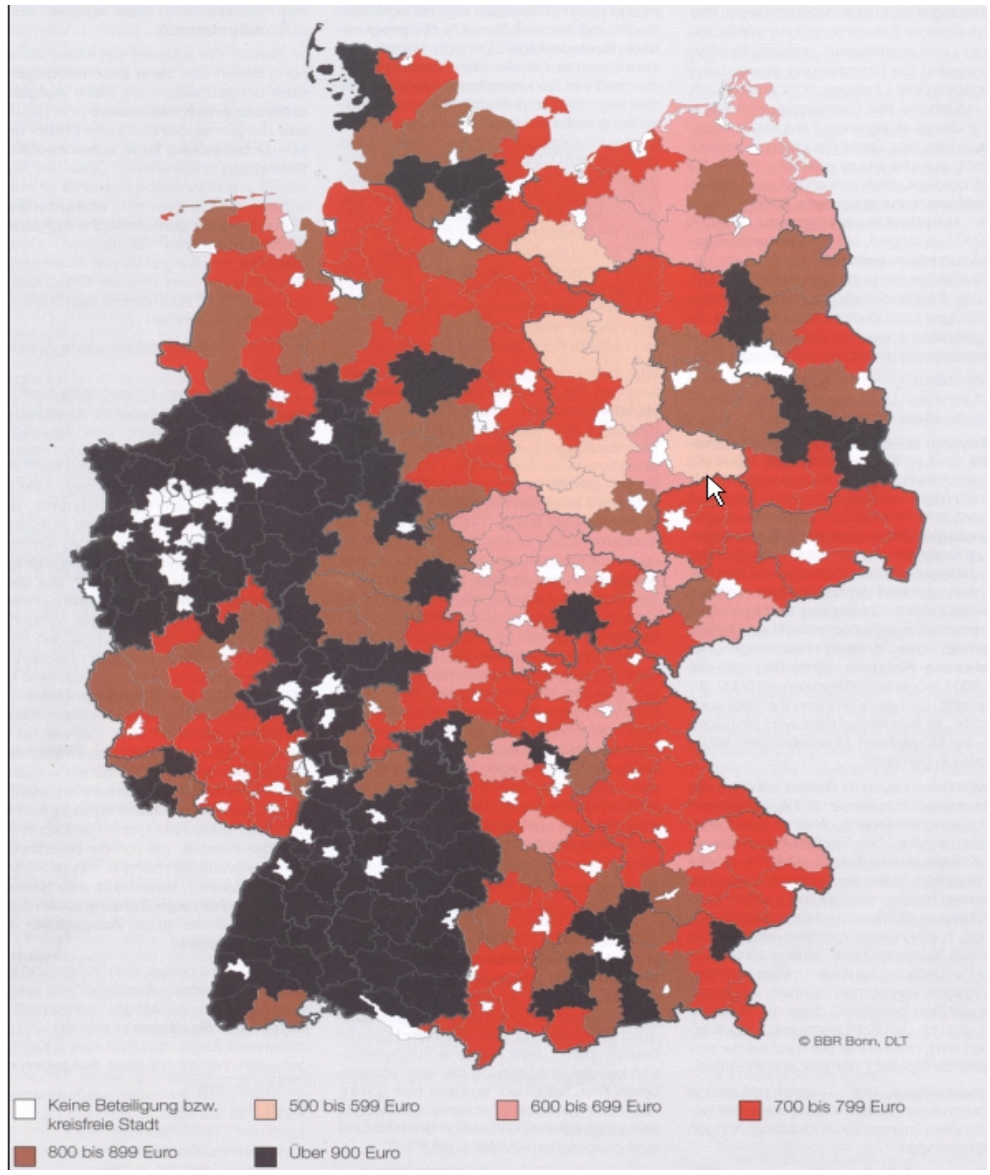


### Vergleich Kreisumlage je Einwohner LK Peine zum Landesdurchschnitt



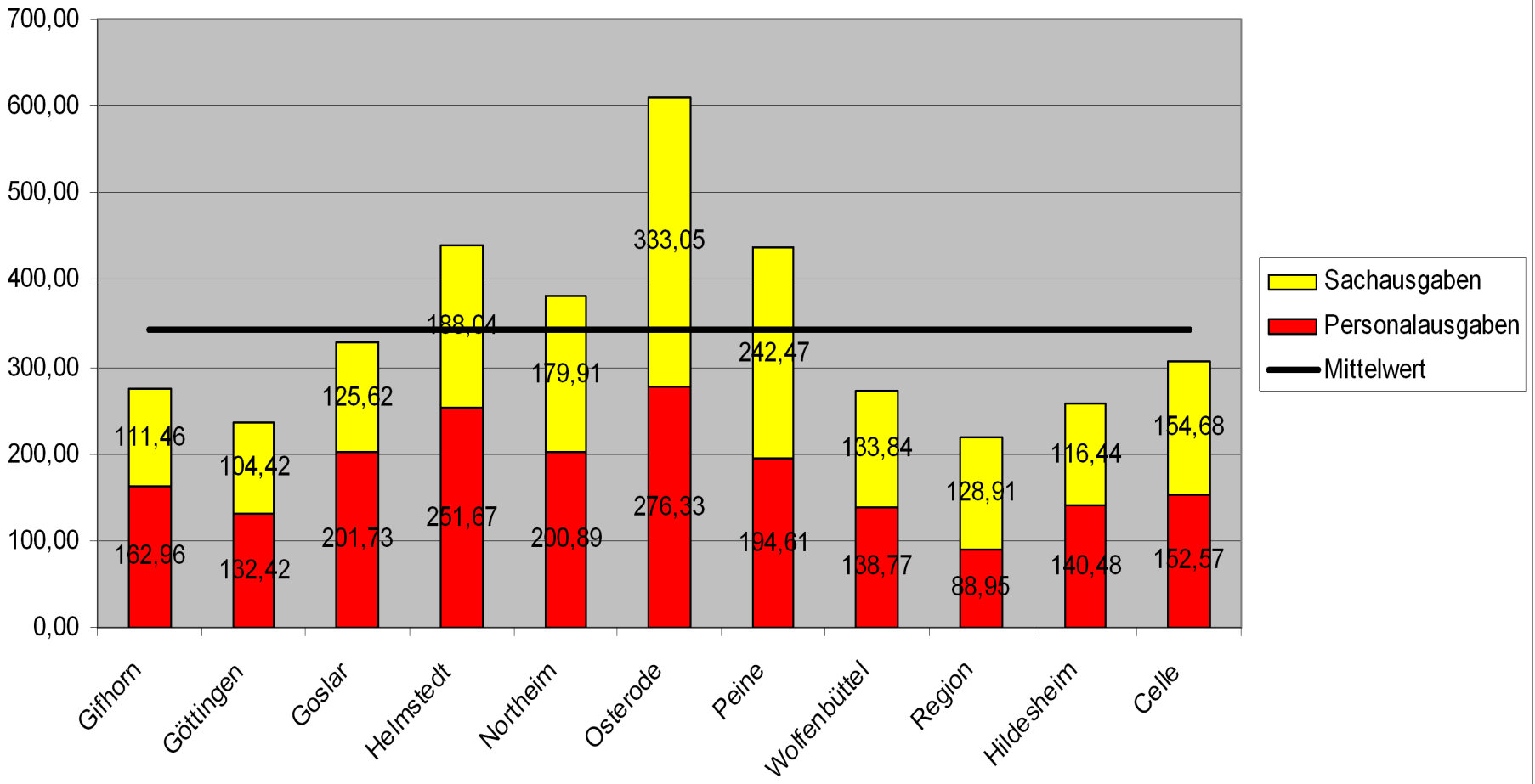


# Kreisumlagegrundlage 2009 pro Einwohner





### Sach- und Personalkosten (pro Einwohner) in 2008 (Nur LK)

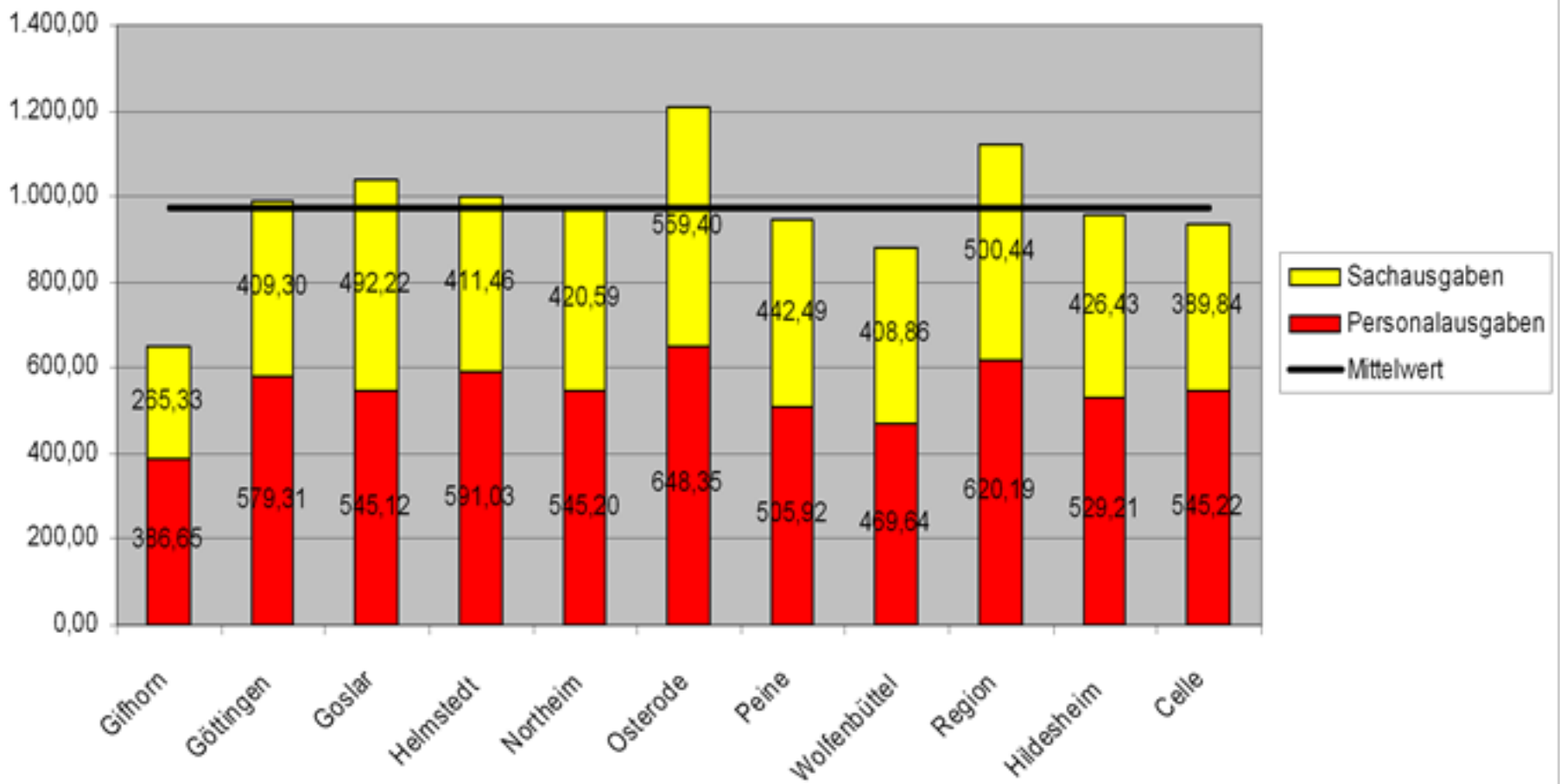




Landkreis Peine



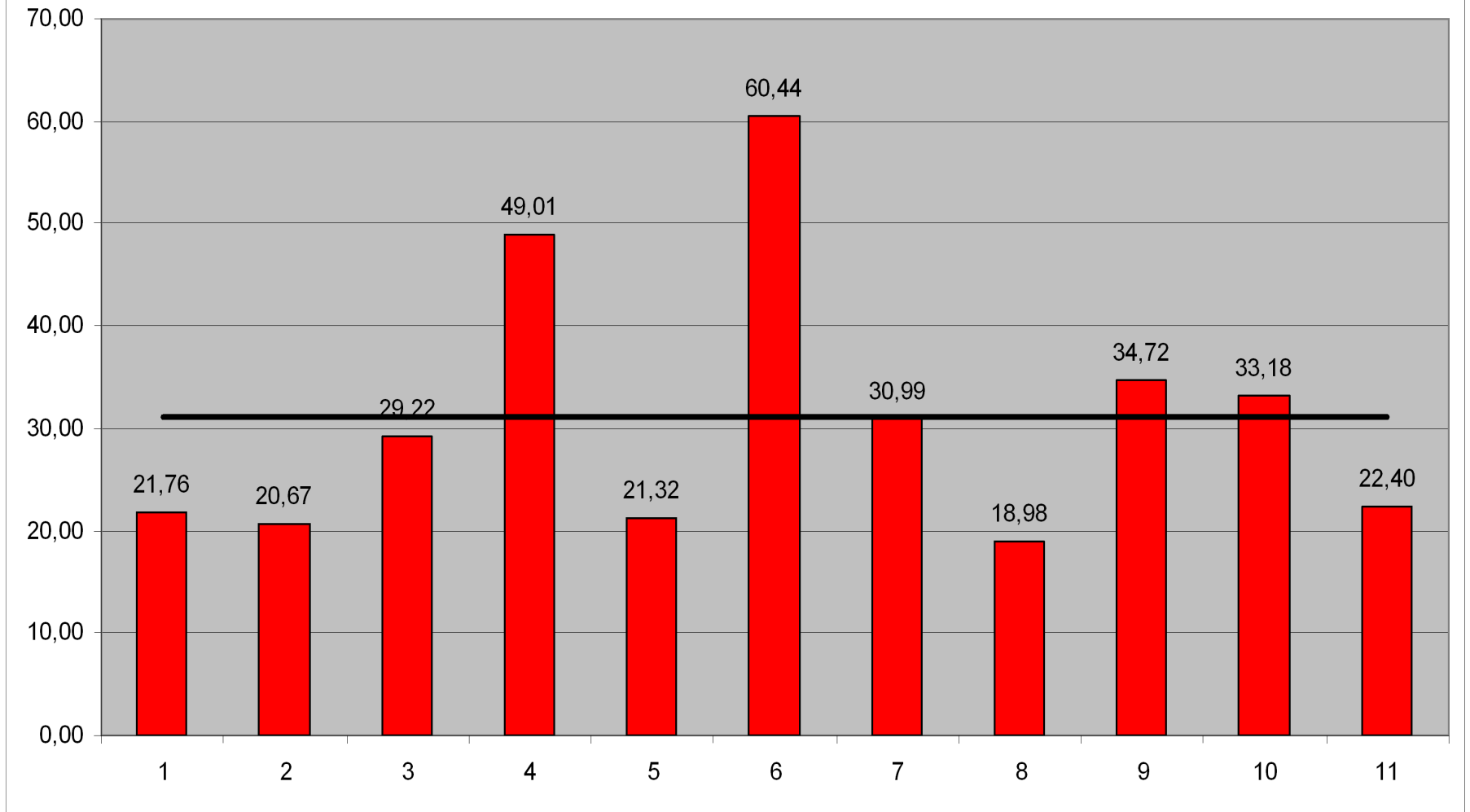
Sach- und Personalausgaben (pro Einwohner) in 2008  
(LK + Gemeinden)





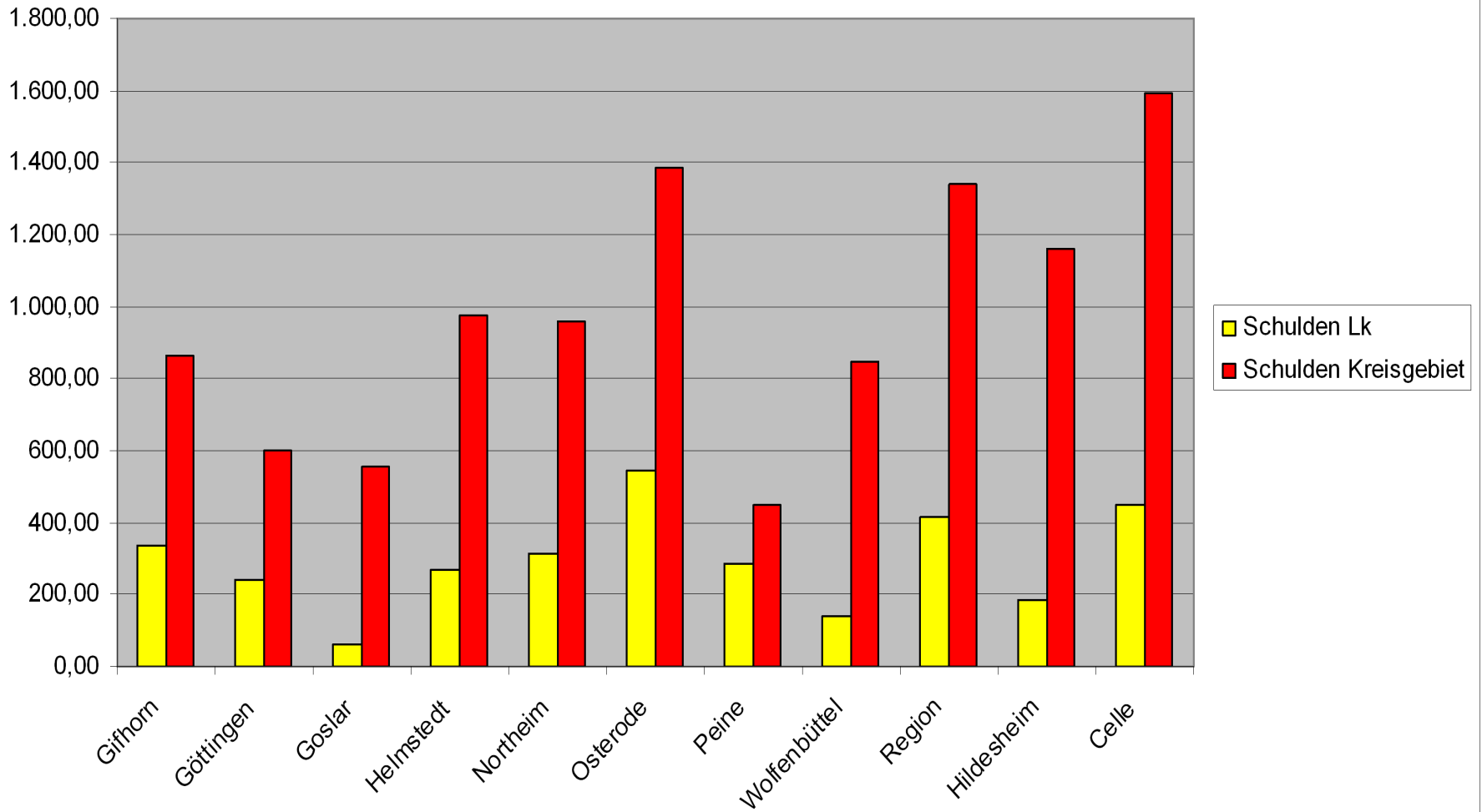


### Zinsausgaben (pro Einwohner) in 2008 - (investiv+Kassenkredite inkl. IWB)





Schuldenstand 31.12.2008 (pro Einwohner)





## IWB-Investitionen 2006 - 2009

Mensen/Ganztagsschulen: 11,9 Mio. €  
(Finanzierung aus IZBB- und KSBK-Mitteln)

Gymnasium Vechelde: 9,2 Mio. €

Realschultrakt Lengede: 1,2 Mio €

Lehrerzimmer Gymn. Ilsede: 0,5 Mio €

Brandschutztechnische Sanierung: 5 Mio. €



## IWB-Investitionen ab 2010

### Maßnahmen Konjunkturpaket II:

IGS Vöhrum: 3,6 Mio. €

Energetische Sanierung Lengede: 0,3 Mio. €

Energetische Sanierung Ilsede: 1,0 Mio. €

Mensa Silberkamp: 1,6 Mio. €

Einzelmaßnahmen: p. a. 2,0 Mio. €

### Weitere geplante Maßnahmen:

IGS Lengede

ALS Ilsede Erweiterung

Energetische Sanierung

Brandschutztechnische Sanierung



Mensa Vechelde



# Investitionen Kernhaushalt

## Investitionen in den Straßenbau 2010

K 37 Soßmar - Kreisgrenze	290.000,00 €
Kreisstraße 57	250.000,00 €
Kreisstraße 69	300.000,00 €
Kreisstraße 72	300.000,00 €
Radwegebau	524.000,00 €

Im Jahr 2010 werden insgesamt 5.638.000,00 € in den Straßenbau investiert.

Für das Jahr 2011 sind Investitionen in Höhe von 6.775.000,00 € und

für das Jahr 2012 in Höhe von 5.146.000,00 € vorgesehen.



# Verwaltungshaushalt

	Überschuss / Zuschuss- bedarf 2009	Überschuss / Zuschuss- bedarf 2010	Veränderung
<b>FB 1</b> Zentrale Verwaltung, Ordnung, Recht ohne FD 19	- 31.336.900 €	- 33.913.300 €	- 2.576.400 €
FD 19	- 5.050.500 €	- 5.373.800 €	- 323.300 €
	- 26.286.400 €	- 28.539.500 €	- 2.253.100 €
<b>FB 2</b> Umwelt, Bauen und Verbraucherschutz	- 4.442.100 €	- 4.786.400 €	- 344.300 €
<b>FB 3</b> Soz., Jugend u. Gesundh.	- 44.005.900 €	- 51.395.400 €	- 7.389.500 €
<b>FB 5</b> Landrat	- 2.068.700 €	- 2.070.300 €	- 1.600 €



# Wesentliche Veränderungen Fachbereich I

steigende Miet- und Nebenkosten, u.a. wegen Verlagerung FD 19 aus FB III in den FB I	327.700 €
steigende Miet- und Nebenkosten des FD 19 an IWB	1.041.300 € - 100.000 €
höhere Schülerbeförderungskosten im FD 19	930.000 € - 600.000 €
Personalkostensteigerungen wegen neuer Stellen	245.000 €
Tarifsteigerung Personalkosten	185.000 €
allgemeine Verbesserungen in Teilbudgets	-152.600 €
<b>Gesamtsteigerung gegenüber 2009</b>	<b>2.576.400 €</b>





# Wesentliche Veränderungen Fachbereich II

geringere Einnahmen Vergabestelle aus Inneren Verrechnungen	83.000 €
geringere Einnahmen Baugebühren	153.000 €
Personalkostensteigerungen wegen neuer Stellen	45.000 €
Tarifsteigerung Personalkosten	85.000 €
allgemeine Verbesserungen in Teilbudgets	-21.700 €
<b>Gesamtsteigerung gegenüber 2009</b>	<b>344.300 €</b>

- 344.300 €



# Wesentliche Veränderungen Fachbereich III

höhere Leistungsausgaben FD Soziales	1.386.500 €	- 250.000 €
höhere Einnahmen aus Erstattungen Fachdienst Soziales	-135.000 €	- 1.000.000 €
höhere Kosten der Unterkunft in FD Arbeit (netto)	3.373.000 €	
Personalkostensteigerungen wegen neuer Stellen	1.510.000 €	
Tarifsteigerung Personalkosten	255.000 €	
Steigerungen Personalkosten aufgrund Entscheidungen 2009	600.000 €	
höhere Verwaltungskostenanteile des Bundes an FD Arbeit	-1.160.000 €	- 200.000 €
höhere Ausgaben für Jugendhilfe	1.868.800 €	
allgemeine Verbesserungen in Teilbudgets	-308.800 €	
<b>Gesamtsteigerung gegenüber 2009</b>	<b>7.389.500 €</b>	



Einsparungen/Kürzungen/  
Verbesserungen durch Verwaltung  
(bereits im Entwurf eingeflossen)

**rund 2,5 Mio. €**



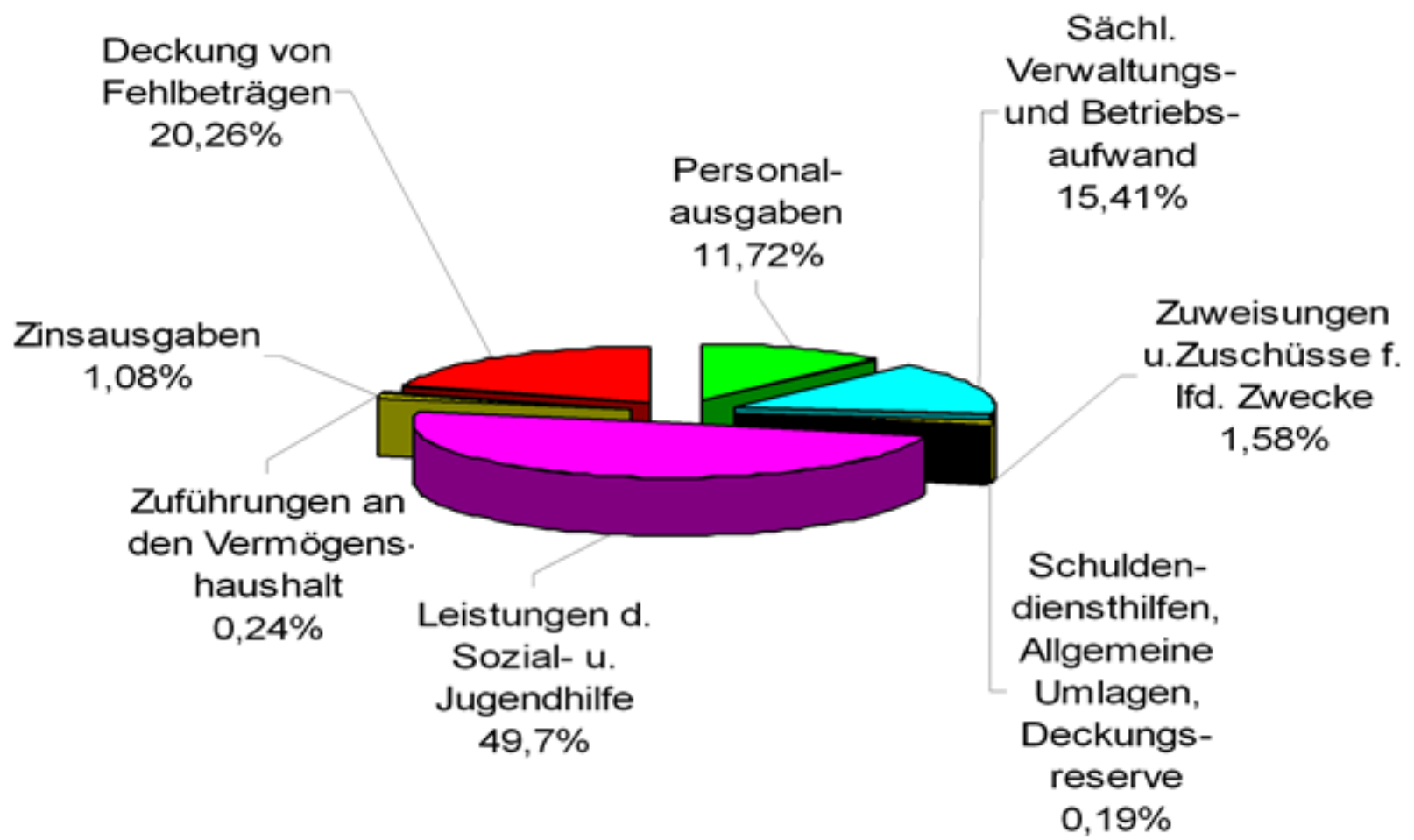
# Wesentliche Veränderungen im Budget 8

• Kreisumlage 2009	58.167.100 €
• Kreisumlage 2010	50.482.500 €
<b>Einnahmerückgang</b>	<b>- 7.684.600 €</b>
• Schlüsselzuweisungen 2009	22.529.200 €
• Schlüsselzuweisungen 2010	19.924.700 €
<b>Einnahmerückgang</b>	<b>- 2.604.500 €</b>

Durch eine zwischenzeitliche Absenkung der Steuerverbundquote von 16,09 % auf 15,05% verschlechtert sich die Finanzlage im Jahr 2010 zusätzlich um 1.023.500 €. (nicht im Entwurf enthalten)



### Ausgaben des Verwaltungshaushaltes 2010





## Gesamtbudget 2010

- Einnahmen im Verwaltungshaushalt 188.608.300 €  
davon
- Schlüsselzuweisungen 19.924.700 €
- Kreisumlage 50.482.500 €
  
- Ausgaben im Verwaltungshaushalt - 255.021.300 €  
davon
- Deckung von Fehlbeträgen - 51.670.800 €
- Zuschuss - 66.413.000 €
  
- Zuschussquote 26.04 %
  
- jahresbezogener Zuschuss (Entwurf) - 14.742.200 €
- Änderungsliste - 1.061.500 €
- neuer jahresbezogener Zuschuss (Fehlbetrag) - 15.803.700 €