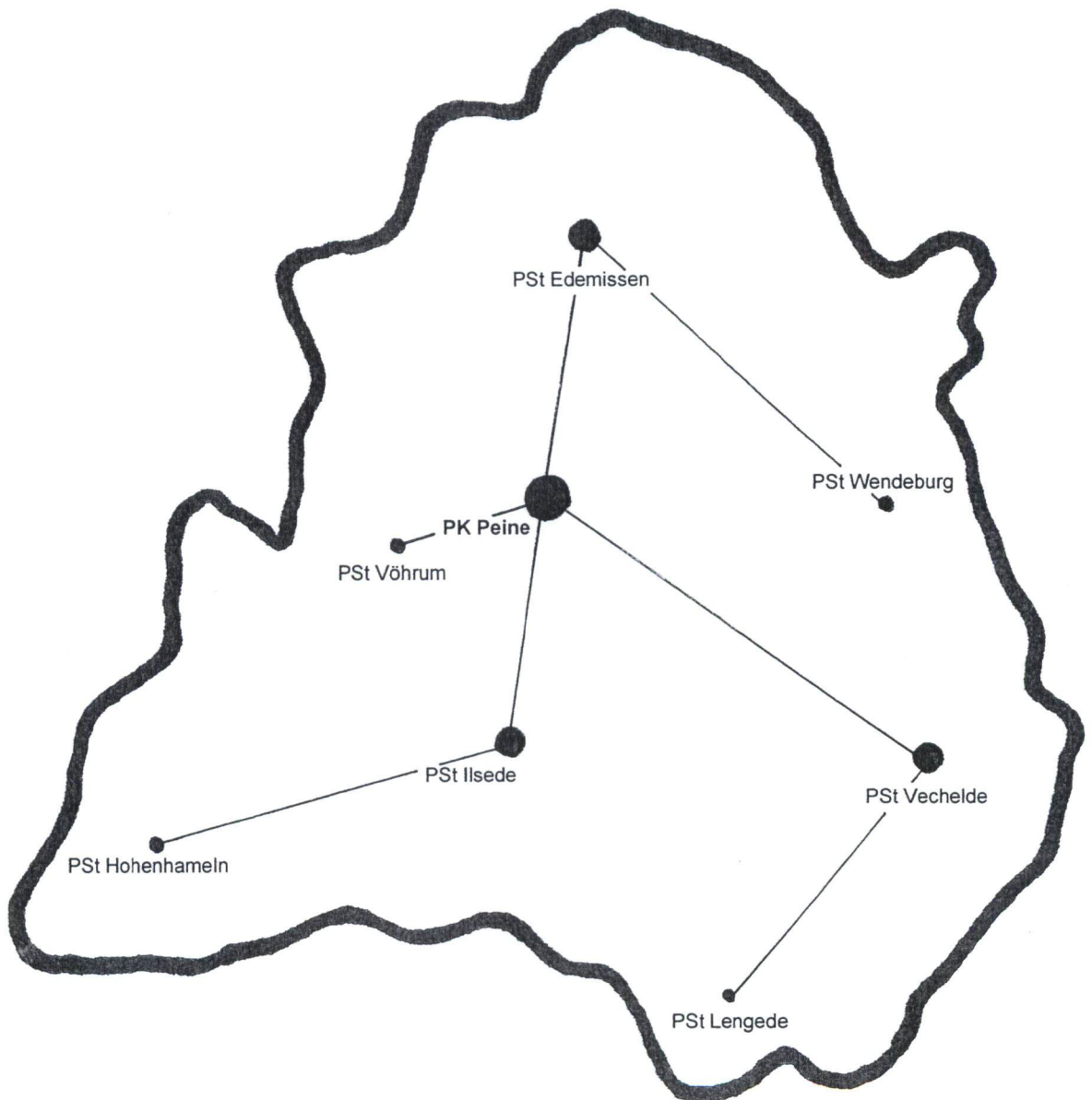


POLIZEIKOMMISSARIAT PEINE

Verkehrsstatistik 2016



*Lfd.**Nr. Örtlichkeit 2011 2012 2013 2014 2015 2016*

| <i>Lfd.</i> | <i>Nr. Örtlichkeit</i> | <i>2011</i> | <i>2012</i> | <i>2013</i> | <i>2014</i> | <i>2015</i> | <i>2016</i> |
|------------------------|--|------------------|------------------|----------------|----------------|----------------|----------------|
| Landkreis Peine | | | | | | | |
| 1 | Vechede (OD), B 1 | 46 | 28 | 28 | 32 | 37 | 50 |
| 2 | Vechede, Hildesheimer Str. / Köchinger Straße (L 475) | 4 | 3 | 3 | 2 | 2 | 6 |
| 3 | Gem. Wipshausen, B 214/L 320 | 4 | 4 | 9 | 4 | 4 | 7 |
| 4 | Ilsede (OD), B 444 | 22 | 16 | 21 | 19 | 18 | 14 |
| 5 | Edemissen, B 444/L 320 | 4 | 6 | 3 | 3 | 4 | 10 |
| 6 | Ilsede, Gerhardstr./Schulstr./FGÜ | 3 | 3 | 3 | 2 | 1 | 3 |
| 7 | Ilsede, Gerhardstr./Eichstr. | 4 | - | 4 | 3 | 3 | 2 |
| 8 | Gem. Bortfeld, L 475/K 59 | 4 | 3 | 8 | 4 | 2 | 4 |
| 9 | Gem. Hohenhameln, B 65/L 413 „Remmertsbrücke“ | 1 | 5 | 3 | - | 2 | 3 |
| 10 | B 444/„Ilseder Mühle“ | 6 (3x Wild) | 1 (1x Wild) | 6 (4x Wild) | 6 (2x Wild) | 5 (1x Wild) | 1 |
| 11 | B 1, Vechede – Denstorf | 13 (12x Wild) | 6 (2x Wild) | 9 (4x Wild) | 4 (2x Wild) | 4 (2x Wild) | 8 (6x Wild) |
| 12 | K 41, Mehrum – Ohlum | 3 (3x Wild) | 2 (1x Wild) | 3 (3x Wild) | 3 (2x Wild) | 4 (2x Wild) | 2 (2x Wild) |
| 13 | Lengede, Carl-Zeiss-Str. Marie-Curie-Str. | 5 | 6 | 5 | 5 | 2 | 3 |
| 14 | Gem. Kl. Blumenhagen, L 320 Rtg. Alvesse | 8 (6x Wild) | 10 (10x Wild) | 7 (6x Wild) | 5 (4x Wild) | 7 (7x Wild) | 6 (4x Wild) |
| 15 | Gem. Denstorf, B 1/K 57 | 9 | 3 | 6 | 3 | 3 | 12 |
| 16 | K 23 Schmedenstedt – Münstedt | 8 (6x Wild) | 9 (9x Wild) | 9 (9x Wild) | 4 (2x Wild) | 3 (2x Wild) | 8 (4x Wild) |
| 17 | Gem. Wendeburg, L 321 Wendeburg – Harvesse | 5 | 2 (2x Wild) | 4 (4x Wild) | 3 (2x Wild) | 5 (4x Wild) | 6 (6x Wild) |
| 18 | Bülten, K 31 (Ortseingang) | 2 | 4 | 3 | 1 | - | 1 |
| 19 | Gem. Bodenstedt, L 473 | 6 (4x Wild) | 7 (4x Wild) | 5 (5x Wild) | 7 (5x Wild) | 5 (4x Wild) | 5 (3x Wild) |
| 20 | Gem. Lengede K 74/Osterriehe | 5 | 4 | 2 | 2 | 5 | 2 |

Inhaltsverzeichnis

Verkehrsunfälle 2001 – 2016

Unfallfolgen, Verkehrsunfälle seit 1992

Unfallfolgen, Veränderung in %

Getötete Personen 2000 – 2016

Getötete Personen 2016 (aufgeschlüsselt)

Monatliche Verkehrsunfälle 2015 – 2016

Anzahl der Verkehrsunfälle, Getötete, Schwer- und
Leichtverletzte (Gegenüberstellung des Vorjahres)

Baumunfälle 2007 - 2016

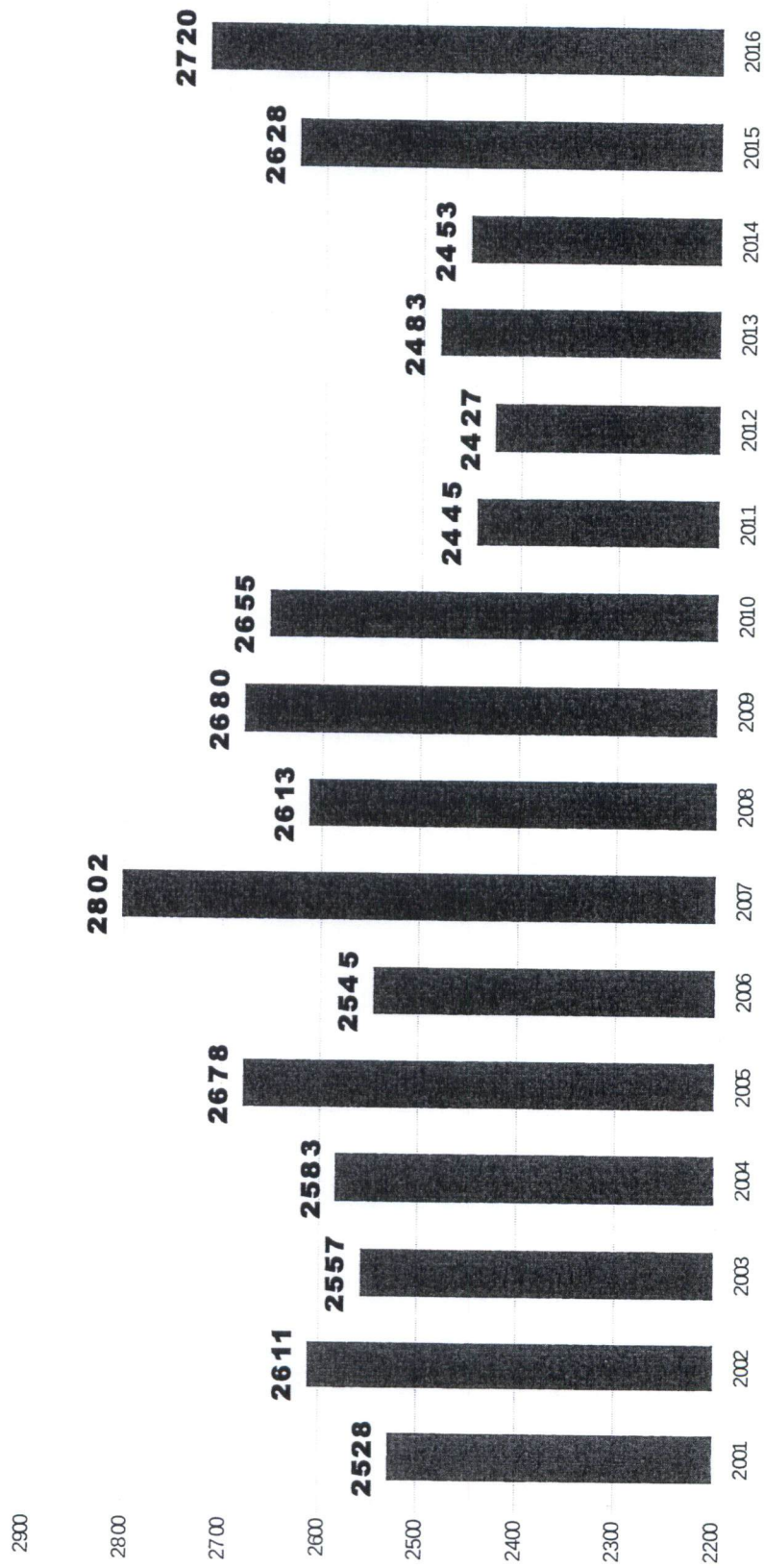
Wildunfälle 2007 - 2016

Verkehrsunfälle mit Radfahrerbeteiligung 2016

Blutentnahmen nach folgenloser Trunkenheitsfahrt
nach Altersgruppe und Promille

Unfallgeschehen an potenziellen
Unfallhäufungsstellen und -linien

Straßenverkehrsunfälle 2001 – 2016



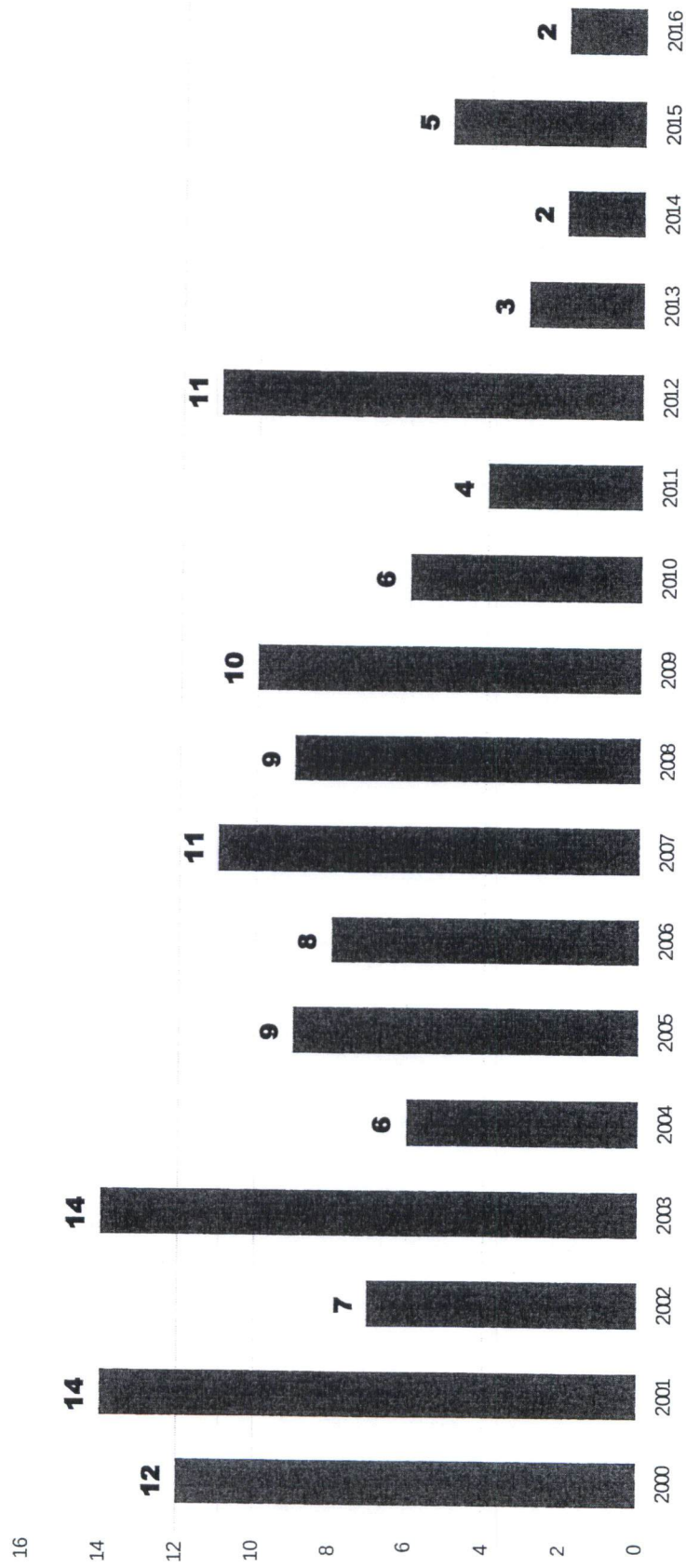
Unfallfolgen

| Jahr | Verkehrsunfälle | Verletzte | | Getötete |
|-------------|------------------------|------------------|---------------|-----------------|
| | | leicht | schwer | |
| 1992 | 2 585 | 575 | 161 | 12 |
| 1993 | 2 470 | 541 | 132 | 20 |
| 1994 | 2 506 | 605 | 149 | 15 |
| 1995 | 2 455 | 645 | 160 | 22 |
| 1996 | 2 626 | 635 | 156 | 9 |
| 1997 | 2 192 | 592 | 155 | 9 |
| 1998 | 2 383 | 662 | 161 | 10 |
| 1999 | 2 465 | 629 | 144 | 13 |
| 2000 | 2 589 | 693 | 135 | 12 |
| 2001 | 2 528 | 662 | 122 | 14 |
| 2002 | 2 611 | 623 | 97 | 7 |
| 2003 | 2 557 | 603 | 130 | 14 |
| 2004 | 2 583 | 516 | 122 | 6 |
| 2005 | 2 678 | 590 | 83 | 9 |
| 2006 | 2 545 | 527 | 103 | 8 |
| 2007 | 2 802 | 561 | 109 | 11 |
| 2008 | 2 613 | 511 | 83 | 9 |
| 2009 | 2 680 | 482 | 108 | 10 |
| 2010 | 2 655 | 473 | 74 | 6 |
| 2011 | 2 445 | 470 | 76 | 4 |
| 2012 | 2 433 | 454 | 73 | 11 |
| 2013 | 2 483 | 415 | 77 | 3 |
| 2014 | 2 452 | 488 | 78 | 2 |
| 2015 | 2 628 | 507 | 91 | 5 |
| 2016 | 2 720 | 449 | 75 | 2 |

Unfallfolgen

| | 2016 | 2015 | Veränderung in % | 2014 | 2013 |
|---|----------------|--------------|---------------------|--------------|--------------|
| im Straßenverkehr getötete Personen | 2 | 5 | - 60,00 | 2 | 3 |
| davon unter Alkoholeinfluss | - | - | | - | - |
| Kinder unter 6 Jahren | - | - | | - | - |
| Kinder von 6 – unter 15 Jahren | - | - | | - | - |
| Gesamtzahl der Schwerverletzten | 75 | 91 | - 17,58 | 78 | 77 |
| davon Kinder unter 6 Jahren | 2 | 1 | + 100,00 | 2 | 2 |
| Kinder von 6 – unter 15 Jahren | 5 | 5 | 0 | 5 | 1 |
| Gesamtzahl der Leichtverletzten | 449 | 507 | - 11,44 | 488 | 415 |
| davon Kinder unter 6 Jahren | 6 | 2 | + 200,00 | 7 | 10 |
| Kinder von 6 – unter 15 Jahren | 26 | 52 | - 50,00 | 53 | 43 |
| Unerlaubtes Entfernen vom Unfallort | | | | | |
| bekanntgewordene Fälle | 586 | 601 | - 2,50 | 539 | 541 |
| aufgeklärte Fälle | 242 | 246 | - 1,63 | 233 | 211 |
| Aufklärungsquote | 41,30 % | 40,93 | | 43,23 | 39,00 |

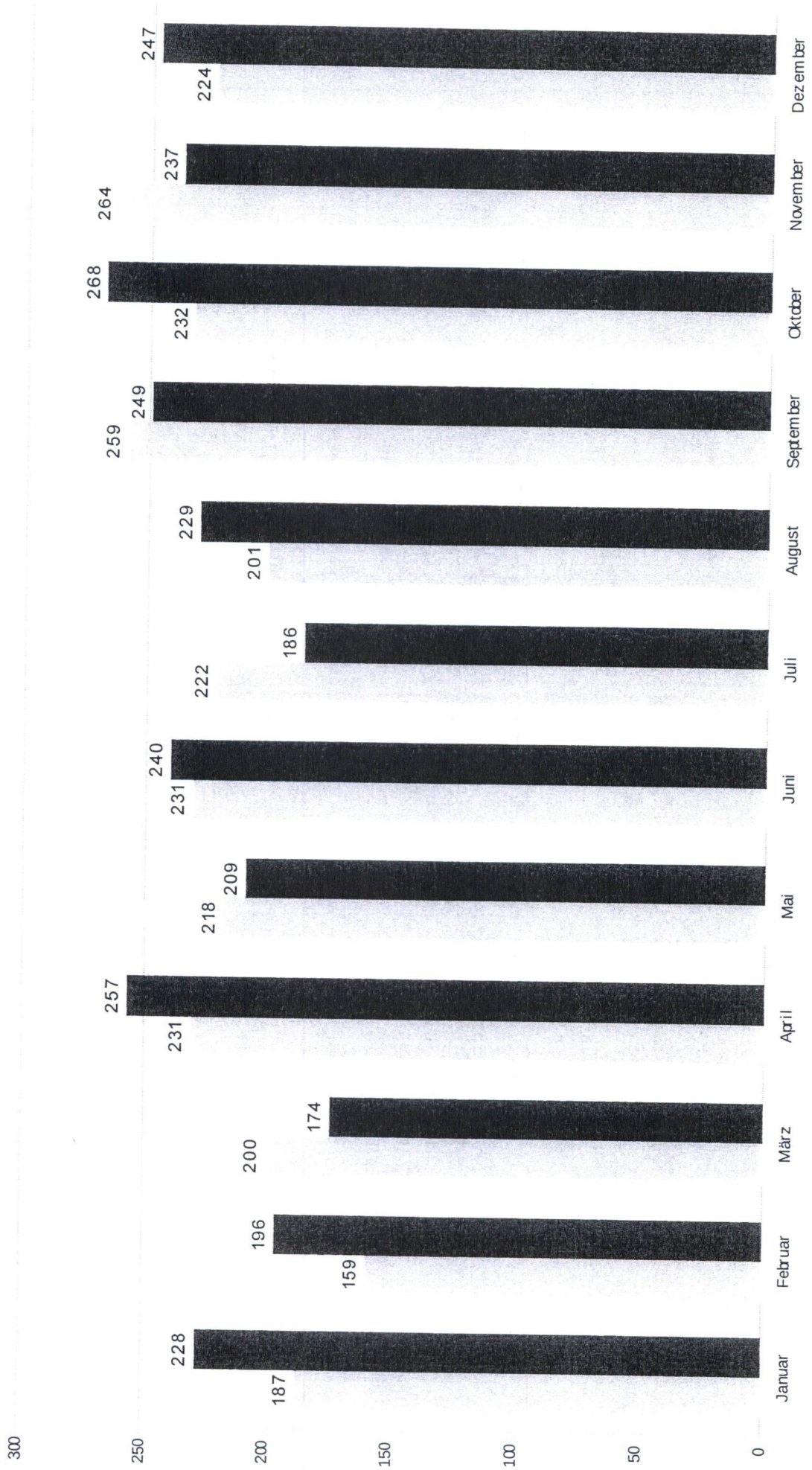
Im Straßenverkehr getötete Personen 2000 – 2016



2016

| <u>Getötete</u> | <u>Art der Beteiligung</u> | <u>Ursache</u> | <u>Geschlecht</u> | <u>Alter</u> |
|-----------------|----------------------------|---|-------------------|--------------|
| 1 | Fußgängerin | Fußgängerin wollte die Straße überqueren und achtete nicht auf den fließenden Verkehr | w | 80 |
| 1 | PKW-Fahrer | PKW-Fahrer geriet nach rechts von der Fahrbahn ab und stieß frontal gegen einen Baum | m | 71 |

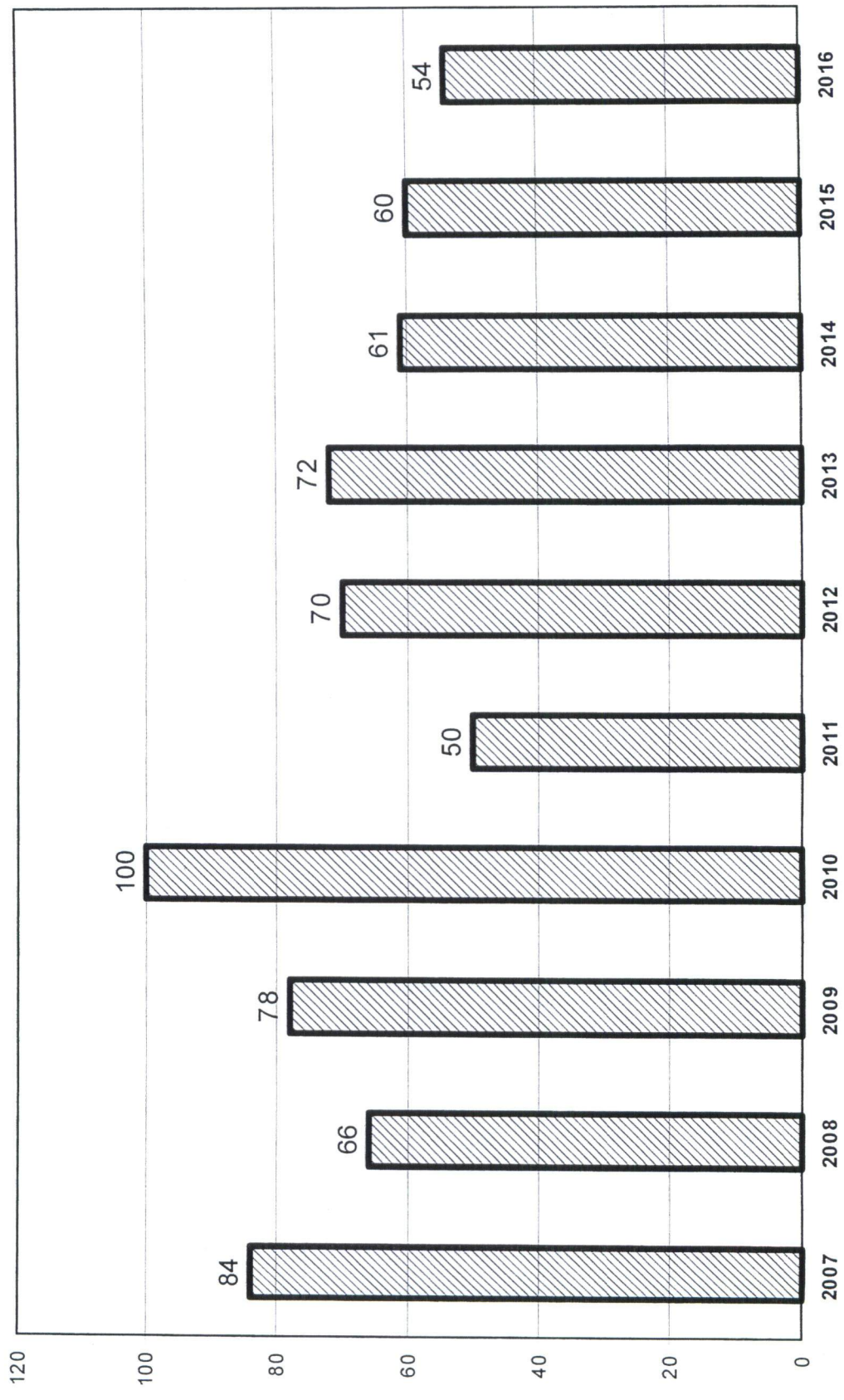
Monatliche Verkehrsunfälle 2015 und 2016



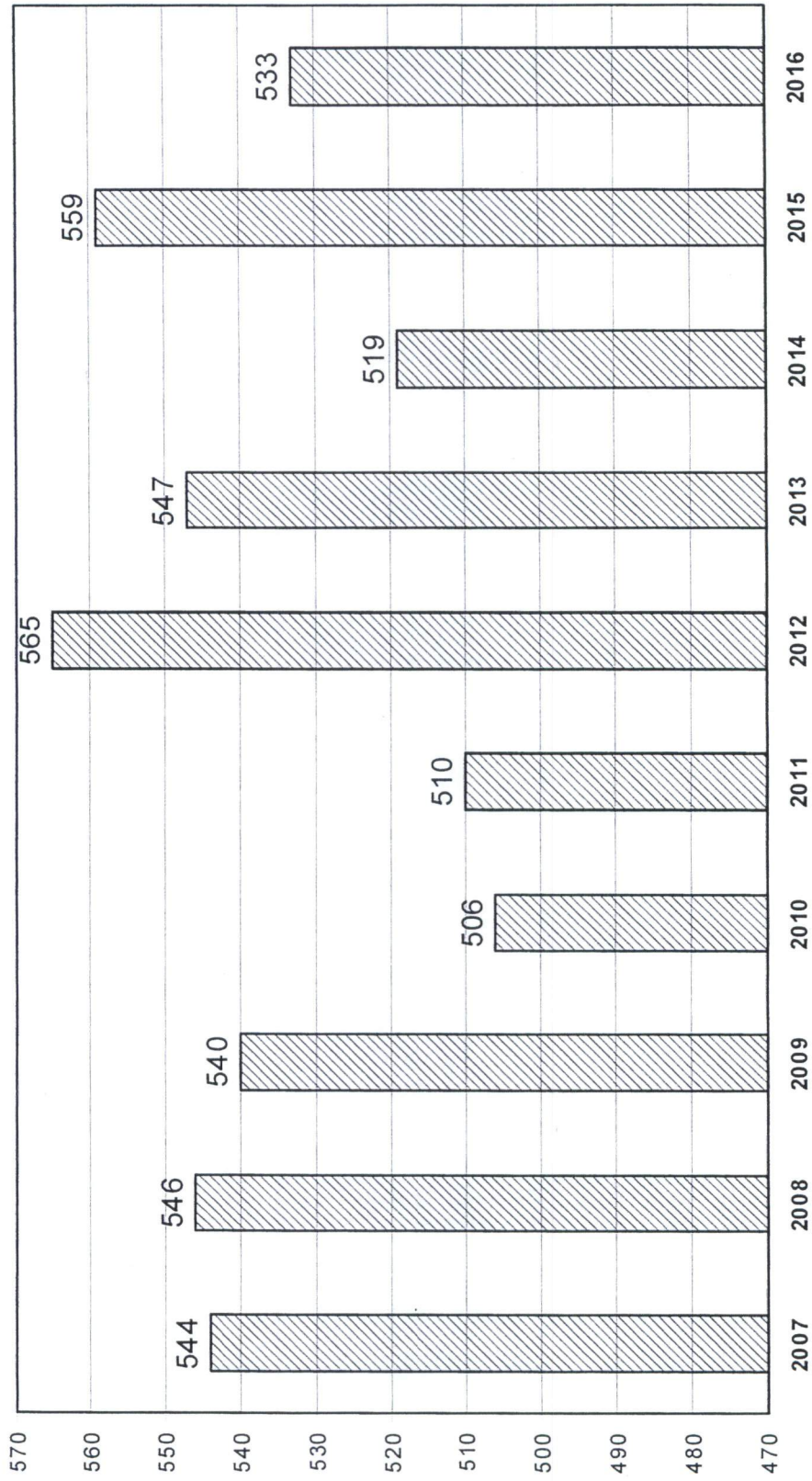
*Anzahl der Verkehrsunfälle
getötete, schwerverletzte und leichtverletzte Personen
im Jahr 2016
mit Gegenüberstellung des Jahres 2015
- gegliedert nach Monaten -*

| | Gesamtzahl VU | | Verkehrstote | | Schwerverletzte | | Leichtverletzte | |
|------------------|---------------|--------------|--------------|----------|-----------------|-----------|-----------------|------------|
| | 2016 | 2015 | 2016 | 2015 | 2016 | 2015 | 2016 | 2015 |
| Januar | 228 | 187 | - | - | 9 | 11 | 30 | 26 |
| Februar | 196 | 159 | 1 | - | 4 | 5 | 21 | 26 |
| März | 174 | 200 | - | - | 4 | 9 | 20 | 45 |
| April | 257 | 231 | 1 | 1 | 9 | 9 | 30 | 29 |
| Mai | 209 | 218 | - | - | 4 | 6 | 44 | 35 |
| Juni | 240 | 231 | - | 1 | 5 | 10 | 49 | 46 |
| Juli | 186 | 222 | - | - | 5 | 6 | 50 | 41 |
| August | 229 | 201 | - | - | 3 | 6 | 46 | 40 |
| September | 249 | 259 | - | 1 | 7 | 11 | 39 | 67 |
| Oktober | 268 | 232 | - | - | 8 | 7 | 54 | 34 |
| November | 237 | 264 | - | 1 | 5 | 9 | 31 | 65 |
| Dezember | 247 | 224 | - | 1 | 12 | 2 | 35 | 53 |
| insgesamt | 2 720 | 2 628 | 5 | 5 | 75 | 91 | 499 | 507 |

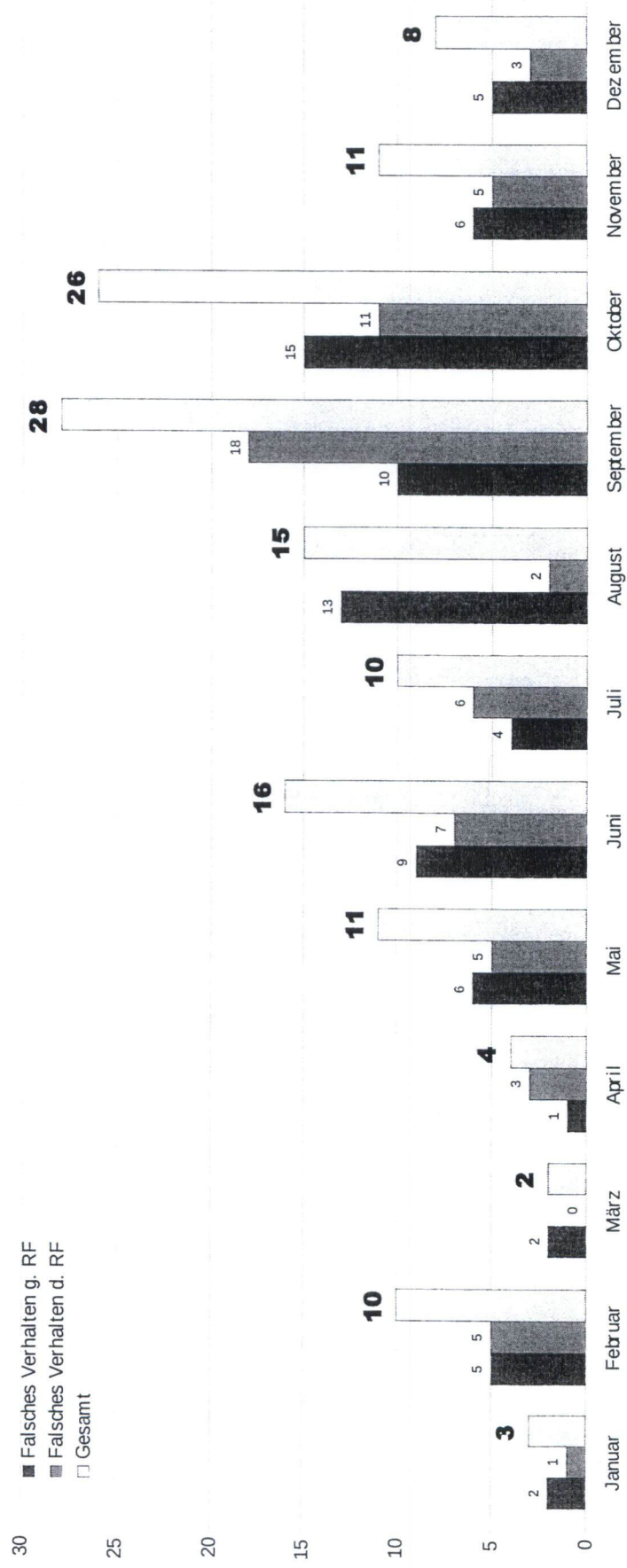
Baumunfälle PK Peine



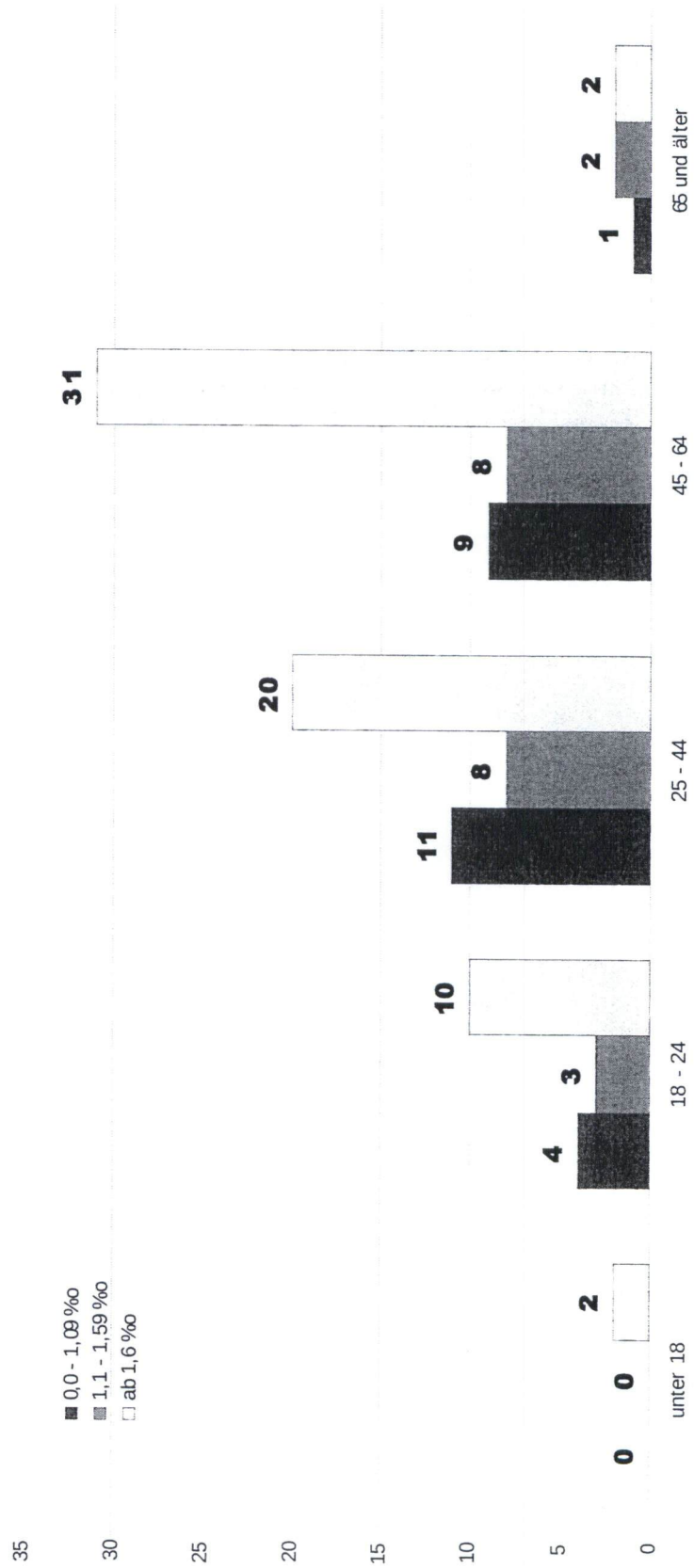
Wildunfälle PK Peine



Verkehrsunfälle mit Radfahrerbeteiligung 2016



Blutentnahmen nach folgenloser Trunkenheitsfahrt nach Altersgruppen und Promille



Übersicht über das Unfallgeschehen an potenziellen Unfallhäufungsstellen und -linien

| <i>Lfd.</i> <i>Nr.</i> | <i>Örtlichkeit</i> | <i>2011</i> | <i>2012</i> | <i>2013</i> | <i>2014</i> | <i>2015</i> | <i>2016</i> |
|---------------------------|--|-------------|-------------|-------------|-------------|-------------|-------------|
| | <u>Peine</u> | | | | | | |
| 1 | Nord-Süd-Brücke (Nordseite) | 7 | 12 | 6 | 6 | 8 | 6 |
| 2 | Nord-Süd-Brücke (Südseite) | 3 | 7 | 7 | 3 | 4 | 3 |
| 3 | Werderstr./Kantstr./R.-Langeheine-Str. | 4 | 4 | 1 | 3 | - | - |
| 4 | Schwarzer Weg/Am Silberkamp/ Sen.-Voges-Str./Kantstr. | 2 | 7 | 2 | 5 | 5 | 1 |
| 5 | Fuhsering/Abf. Westumgehung | 1 | 3 | 3 | 1 | 1 | 1 |
| 6 | B 65/B 444/W.-Nordmeyer-Str. „FTZ-Kreuzung“ | 3 | 10 | 5 | 8 | 11 | 12 |
| 7 | Celler Str./Werderstr. | 5 | 8 | 7 | 12 | 9 | 6 |
| 8 | Schwarzer Weg/Duttenstedter Str. | 8 | 7 | 5 | 10 | 6 | 5 |
| 9 | Fuhsering/Wiesenstr./Th.-Heuss-Str. | 4 | - | 4 | 5 | 2 | 2 |
| 10 | Schwarzer Weg/Ahornstr./Eschenstr. | 4 | 7 | 3 | 5 | 5 | 7 |
| 11 | Schwarzer Weg/Abf. Han. BAB A2 | 5 | 3 | 6 | 3 | 7 | 7 |
| 12 | B 444/Dieselstr./Auff. BAB A2 | 8 | 5 | 10 | 7 | 6 | 10 |
| 13 | Celler Str./Schwarzer Weg | 4 | 6 | 6 | 3 | 7 | 3 |
| 14 | Ilseder Str./Hinr.-W.-Kopf-Str. | - | 1 | 3 | 1 | 4 | 2 |
| 15 | Vöhrumer Str./Hann.-Heerstr. | 3 | 3 | 3 | 3 | 6 | 6 |
| 16 | Schwarzer Weg/Gunzelinstr. | 1 | 2 | 6 | 3 | 2 | 6 |
| 17 | Celler Str./Sundernstr. | 3 | 5 | 2 | 3 | 3 | 3 |
| 18 | Fuhsering/Hermann-Ehlers-Str. | 1 | - | 3 | 3 | 4 | 5 |
| 19 | Fuhsering/Schloßbleiche | 4 | 3 | 2 | 4 | 4 | 1 |
| 20 | Ostrandstr./Woltorfer Str. | 6 | 1 | 5 | 7 | 3 | 13 |
| 21 | Schäferstr./Am Ottos Hof/ Am Silberkamp | 3 | 2 | 1 | 3 | 3 | 3 |
| 22 | Vöhrumer Str./V-Markt | 1 | 4 | 2 | 4 | 3 | 1 |

| <i>Lfd. Nr.</i> | <i>Örtlichkeit</i> | <i>2011</i> | <i>2012</i> | <i>2013</i> | <i>2014</i> | <i>2015</i> | <i>2016</i> |
|---------------------|---|-------------|-------------|-------------|-------------|-------------|-------------|
| 23 | Schwicheldter Str./Herrenfeldstr. | 4 | - | 5 | 1 | 3 | 2 |
| 24 | Ostrandstr./Am Ottos Hof | 2 | 1 | 2 | 3 | 4 | 2 |
| 25 | Ostrandstr./Lehmkuhlenweg | 1 | 2 | 1 | 4 | 3 | 3 |
| 26 | K 75/BAB Abf. Peine-Ost (Nordseite) | 5 | 5 | 5 | 5 | 5 | 5 |
| 27 | K 75/BAB Abf. Peine-Ost (Südseite) | 4 | 3 | 3 | 3 | 3 | 5 |
| 28 | B 65/K 31 | 5 | 1 | 4 | 5 | 1 | 8 |
| 29 | B 65/B 494 | 1 | 1 | 1 | 1 | 1 | - |
| 30 | B 65/K 33 | 1 | 3 | 4 | 2 | 7 | 5 |
| 31 | B 65/K 23 | 2 | 1 | - | 1 | 2 | 6 |
| 32 | Gem. Woltorf, L 321/K 71 Höhe Friedhof | 1 | 3 | 6 | 2 | 3 | 1 |
| 33 | Gem. Stederdorf, B 444 (Mühlenkreisel) | 4 | 3 | 5 | 6 | 1 | 3 |
| 34 | Ostumgehung Peine/K 20 | - | 2 | 2 | 2 | 3 | - |
| 35 | K 75/K 69 | 1 | 4 | 3 | 1 | 3 | 1 |
| 36 | K 69/Kunzendorfer Straße | 2 | - | - | 4 | 3 | 1 |
| 37 | Ostumgehung/Heinr.-Hertz-Straße (Kreisel) | 4 | 3 | 6 | 1 | 4 | 5 |
| 38 | Peine-Stederdorf (OD), B 444 | 16 | 10 | 11 | 8 | 10 | 13 |
| 39 | K 5, Stederdorf – Wendesse | 3 | 4 | - | 3 | 5 | 1 |
| 40 | Hagenstr./Herzbergweg/Sedanstr. | 1 | - | 3 | 1 | 4 | 3 |
| 41 | Werner-Nordmeyer-Str./Horst/ Berkumer Weg | 1 | 2 | 1 | 2 | 2 | 2 |
| 42 | Gem. Hofschwicheldt, B 494 Höhe Parkplatz „Deutscher Kaiser“ | 3 | 1 | 1 | 1 | - | 2 |
| 43 | Braunschweiger Straße/Görlitzer Str. | | 5 | 1 | 2 | - | 4 |
| 44 | Lehmkuhlenweg/Heideweg | | 4 | 2 | 2 | 1 | 4 |
| 45 | B 444/K 5 Gemarkung Peine-Stederdorf | | 3 | 2 | 3 | 2 | 2 |
| 46 | Ilseder Str. / Abzw. B 65 (Nordseite) | | | | 4 | 4 | 3 |

