



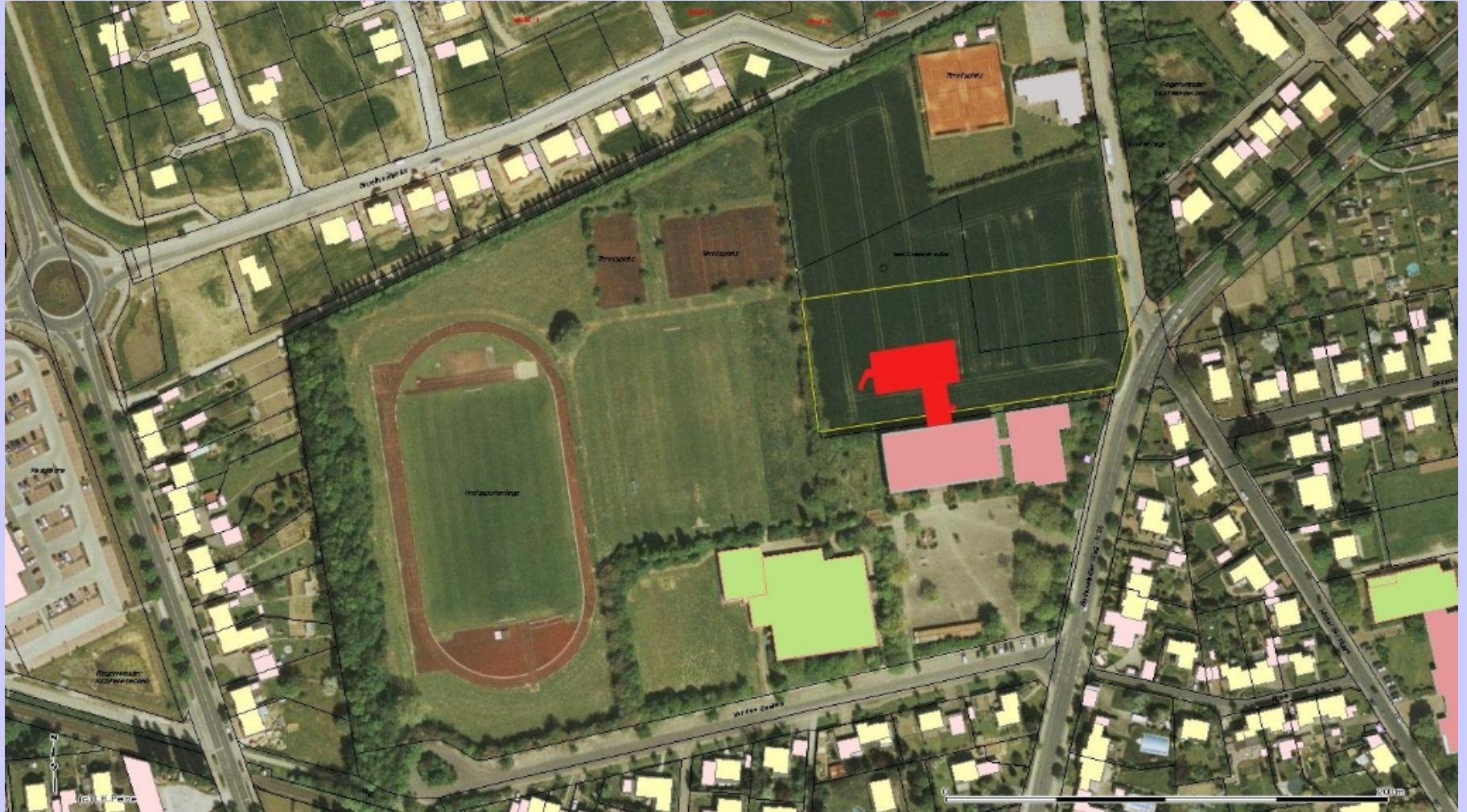
IGS Lengede - Konzeptplanung





Planungsparameter – Vorgehensweise bisher

- Raumbuch, Flächenvorgaben
- Funktionale Abhängigkeiten
(Zuordnung der Jahrgänge, FUR, Orientierung usw.)
- Gesetzliche Vorgaben (Landeschulbehörde, B-Plan, Brandschutz, Baugenehmigung usw.)
- Qualitäten und Standards (Skola 2000, Passivhaus, Milieuhaftigkeit usw.)
- Flächenbedarfe (Bestand / Neubau)
- Kosten
- Termine





IGS ehem. RS EG



- 8. Jahrgang
- 9. Jahrgang
- 10. Jahrgang



IGS ehem. RS OG





Bestandsgebäude (ehem. Hauptschule)

Errichtungsjahr: 1974
Sanierung der Außenhülle: 2002

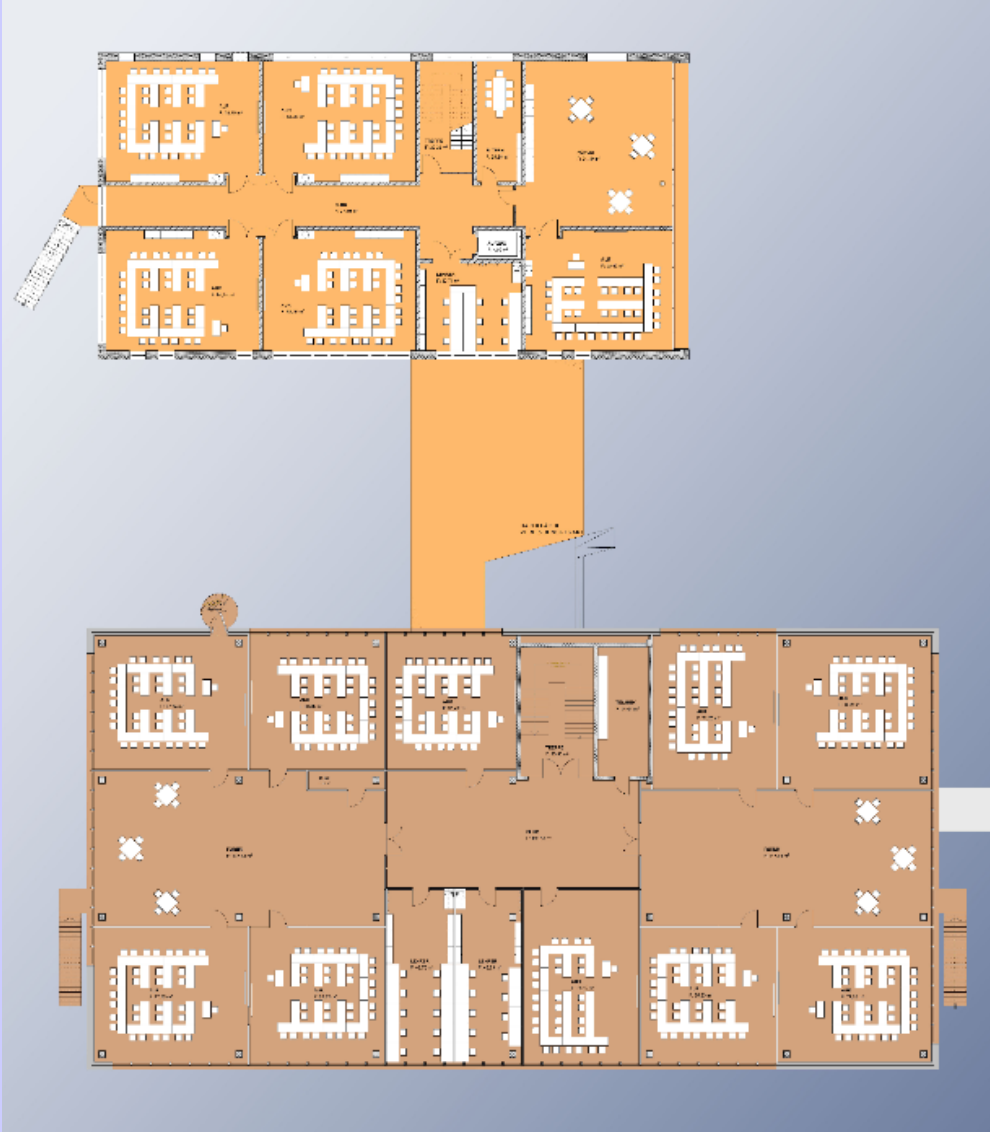
Erforderliche Maßnahmen (noch nicht abschließend geklärt!)

- Einhaltung der gesetzlichen Vorgaben
(u. a. Brandschutz!, Gutachten erf. usw.)
- Einbau einer Lüftungsanlage ?
- Ausstattung mit Mobiliar, Lern- und Lehrmittel
(Umfang noch offen)
- Energieversorgung (Erweiterung erforderlich)
- Außenanlage, Schulhof, Parkplätze

Grobe Kostenschätzung dieser Maßnahme: ca. 1 Mio. €









Baulicher Standard (Erweiterungsbau)

Konventionelle Bauweise (Referenz Erw. IGS Vöhrum)

- Massive Konstruktion („Stein auf Stein“), hohe Robustheit, große Dauerhaftigkeit und hochwertige Materialien
- Passivhausstandard
 - 15 kW/m² a Heizwärmebedarf → geringe Energiekosten
 - Lüftungsanlage → bessere Luftqualität → höhere Lerneffizienz
- Guter Schallschutz
- Sehr flexible und individuelle Flächenplanung möglich
- Bauzeit ca. 10 Monate



Grobkostenschätzung

Referenz: IGS Vöhrum, Baubeginn 2010

- Kostenstand aktuell: 3,25 Mio. €
- Fläche 1700 m² BGF
- reine Baukosten (KG 300, 400 u. 700 (anteilig)): 2,46 Mio. €
- restl. Kosten (KG 500, 600 u. 700 (anteilig)): 753.000 €
- Baukosten/m² = 2.460.000 € / 1700 m² = rd. 1450 €/m²



Zusammenfassung

- Die Konzeption: 5- zügig
 - (Aufteilung auf die 2 Standorte) Jg. 5. – 7. Standort: HS + Erweiterung
 - Jg. 8.- 10. Standort: RS
 - baulicher Standard Erweiterung: Passivhausbauweise
 - Der Bestandsbau muss umfangreich saniert werden
 - Der Erweiterungsbau hat einen Flächenbedarf von rd. 1450 m²
 - Die reine Bauzeit beträgt 10 Monate
 - Der Planungsverlauf einschl. Genehmigungsverfahren und Ausschreibung beträgt ca. 10 Monate (nach abschl. Klärung!)
 - Die vorerst ermittelten Baukosten betragen :
 - Bestand: 1,00 Mio. €
 - Erweiterung: 2,85 Mio. €
 - baul. Anpassung Realschule: 0,10 Mio. €
- Baukosten gesamt (brutto) : 3,95 Mio €**

Vielen Dank