

Projektübersicht 2020

Schulbauprogramm



Immobilienwirtschaftsbetrieb



Projekte, Übersicht

- Lengede, Mensa Neubau
- Lengede, Sporthalle Erweiterung
- Ratsgymnasium, Interimsklassenräume
- Ratsgymnasium, Erweiterung G9
- Gymnasium am Silberkamp, Interimsklassenräume
- Gymnasium am Silberkamp, Erweiterung G9
- JSG Vechelde, Interimsklassenräume
- JSG Vechelde, Erweiterung G9
- Vechelde, Sporthalle II Erweiterung



Schulbauprojekte vom Landkreis Peine

- Seit 2006 erfolgten verstärkt Investitionen in die Schullandschaft
 - Neu- und Erweiterungsbauten (Mensen, Klassentrakte usw.)
 - Brandschutzsanierungen
 - Barrierefreiheit
 - Energetische Sanierung
 - Verbesserung der baulichen Grundsubstanz
- Investitionen 2006 – 2019: rd. 98 Mio. €



Schulbauprojekte vom Landkreis Peine

- Ab 2020 werden weitere Investitionen getätigt
 - Neu- und Erweiterungsbauten:
G9, Entwicklung bei den schulischen Grundbedarfen,
Verlagerung bei den angewählten Schulformen
 - Brandschutzsanierungen
 - Barrierefreiheit
 - Energetische Sanierung
 - Verbesserung der baulichen Gebäudesubstanz
- Investitionen 2020 – 2023: rd. 22 Mio. € pro Jahr
- Bauliche Unterhaltung und Sanierung: 7,5 Mio. € pro Jahr
(ohne Digitalisierung)



Lengede, Neubau Mensa und 8 AUR



Raumprogramm: Bruttogrundfläche BGF = 1.541m²

Baukosten brutto = 5.500.000€



Übersichtsplan Standort Neubau



Teilabriss des alten
Schul- und
Mensagebäudes
und Errichten des
Erweiterungsbaues



Entwurfspläne Grundrisse



Erdgeschoss



Obergeschoss



Lengede Sporthalle, Erweiterung



Raumprogramm: Ein-Feld-Sporthalle mit wettkampfgerechten Abmessungen

Baukosten brutto = 2.650.000€



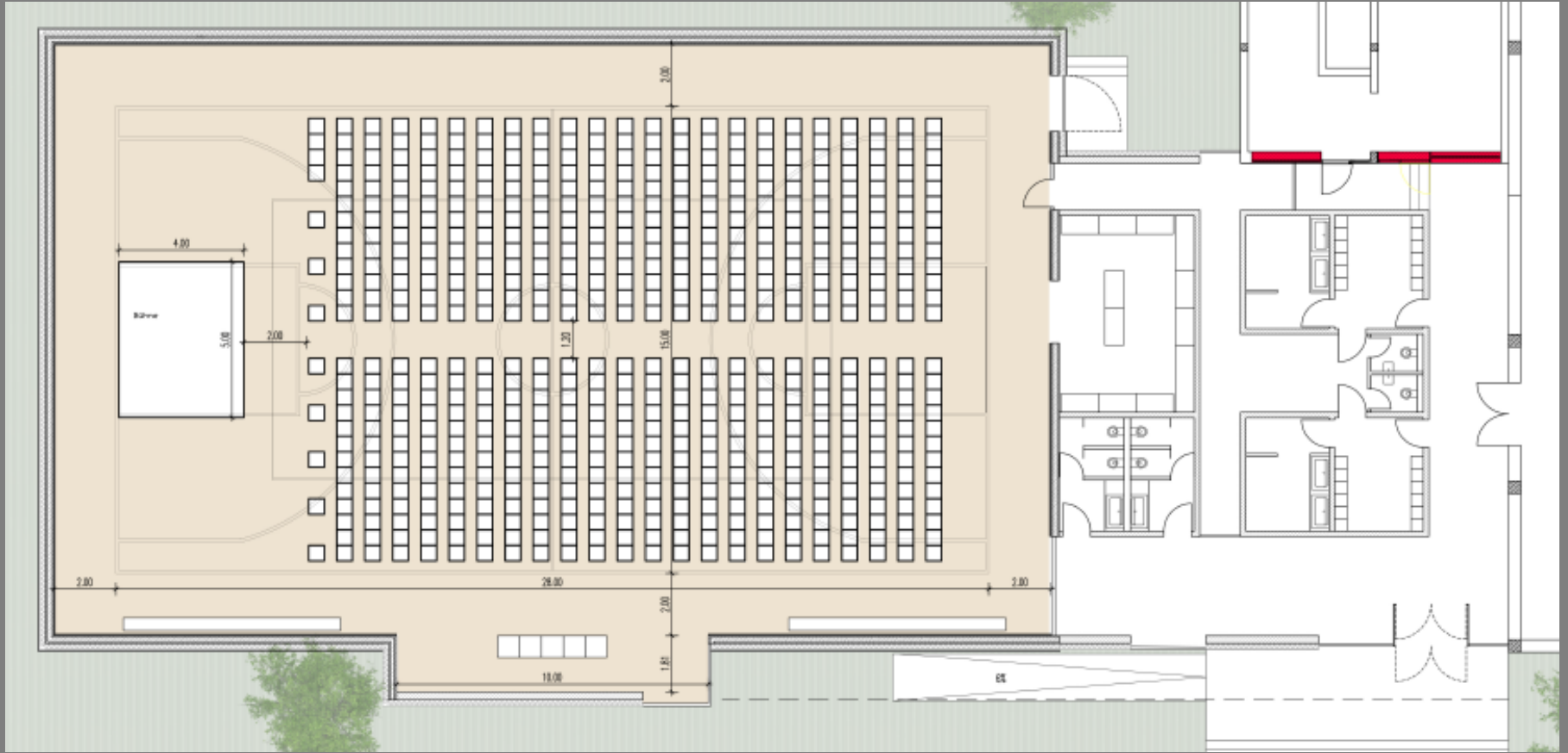
Übersichtsplan



Anbau an die
vorhandene
Sporthalle



Entwurfsplanung Grundriss (Möblierungsvariante Versammlungsstätte)





Ratsgymnasium, Interimsklassenräume, Modulbauweise



Symbolfoto
© Algeco

Raumprogramm: 8 allgemeine Unterrichtsräume (AUR)

Mietkosten der Container brutto = 8.000€ pro Monat



Übersichtsplan



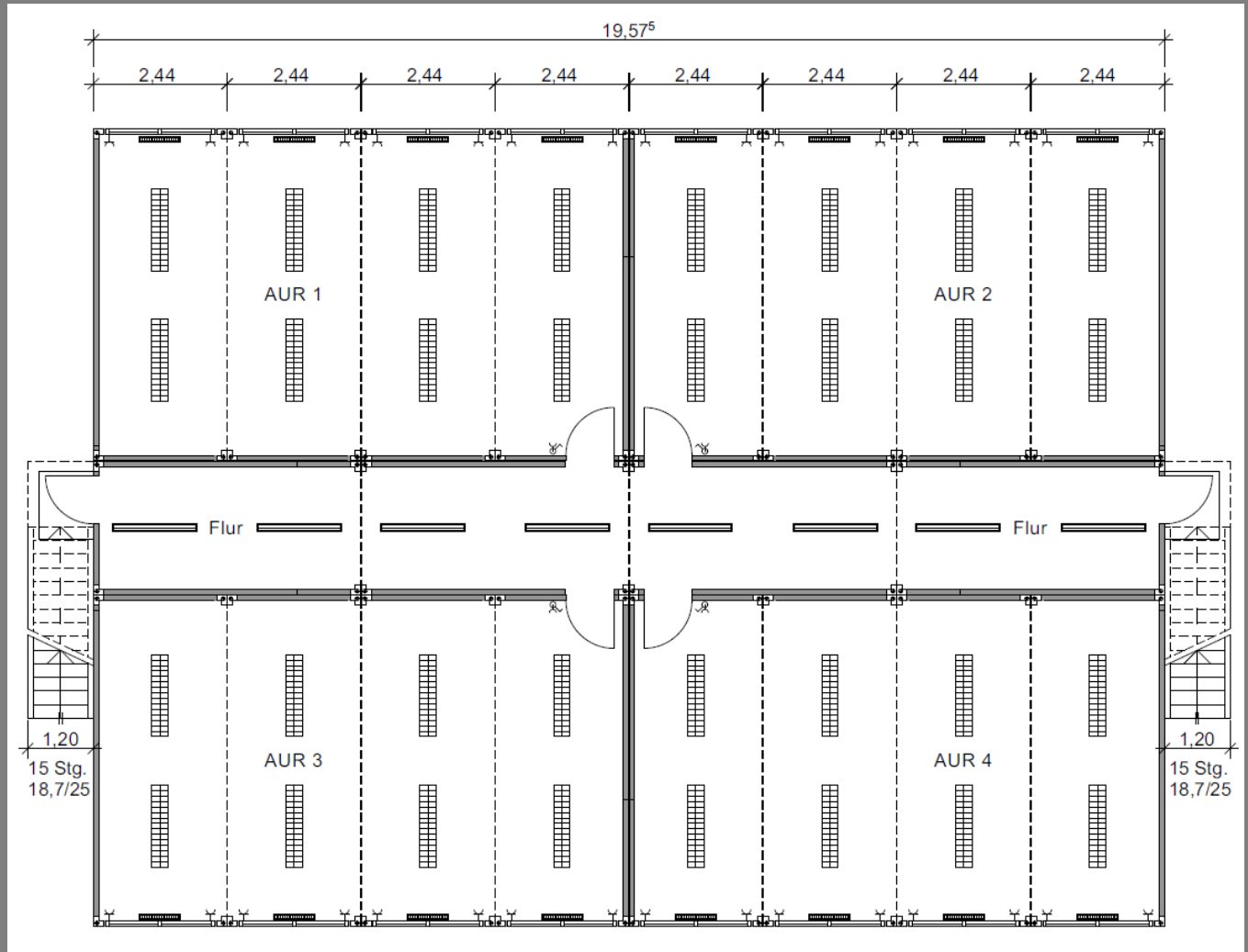
Standort auf dem
Parkplatz des
Ratsgymnasiums



Grundrisse (Erd- und Obergeschoss)

1 allgemeiner Unterrichtsraum
= 4 Container

Flur
= 4 Container





Ratsgymnasium, Erweiterung G9



Raumprogramm: 4 allgemeine Unterrichtsräume (AUR), 4 Differenzierungsräume, Erweiterung Lehrerzimmer, Fachunterrichtsraum Physik*

* Aufgrund von erforderlichen baulichen Anpassungen im Bestand wird sich der Bedarf an zusätzlichen Räumen erhöhen.

Baukosten brutto = 3.808.000€



Übersichtsplan



Abbruch
Gymnastikhalle
und Neubau
Erweiterungsbau



Gymnasium am Silberkamp, Interimsklassenräume, Modulbauweise



Symbolfoto
© Algeco

Raumprogramm: 8 allgemeine Unterrichtsräume (AUR), Differenzierungsraum, Aufenthaltsraum, Büro

Mietkosten der Container brutto = 10.200€ pro Monat



Übersichtsplan



Standort auf dem
Parkplatz,
Eingang
Verwaltung



Grundrisse

1 allgemeiner
Unterrichtsraum
= 4 Container

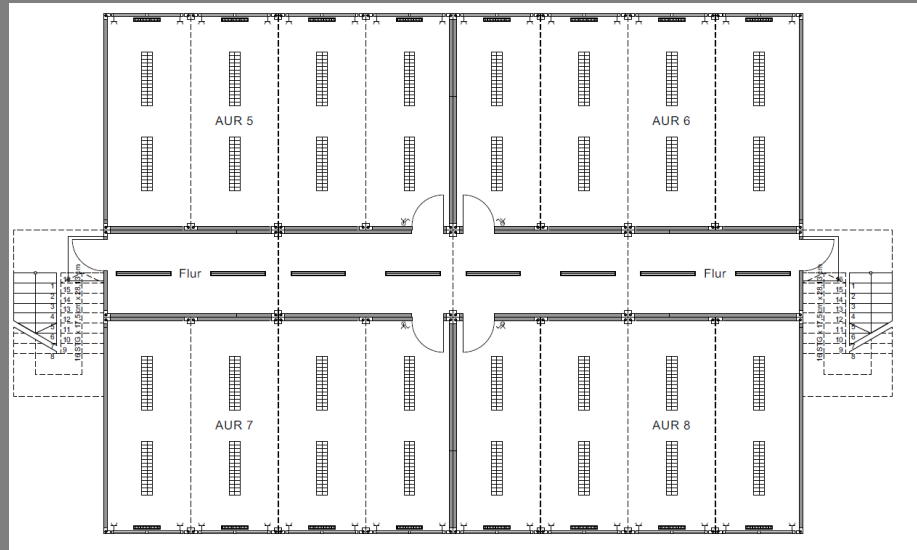
Differenzierungsraum
= 2 Container

Aufenthaltsraum
= 4 Container

Büro
= 1 Container

Flur
= 4 Container

EG und 1.OG



2.OG





Gymnasium am Silberkamp, Erweiterung G9



Raumprogramm: 2 allgemeine Unterrichtsräume, 4 Kursräume, Fachunterrichtsraum mit Sammlung, Koordinatoren Büro, Aufenthaltsraum*

*Aufgrund von erforderlichen baulichen Anpassungen im Bestand wird sich der Bedarf an zusätzlichen Räumen erhöhen.

Baukosten brutto = 2.531.000€



Übersichtsplan



Abbruch der
vorhandenen
Remise und
Neubau
Erweiterungsbau



JSG Vechelde, Interimsklassenräume, Modulbauweise



Raumprogramm: 8 allgemeine Unterrichtsräume (AUR)

Mietkosten der Container brutto = 8.000€ pro Monat



Übersichtsplan



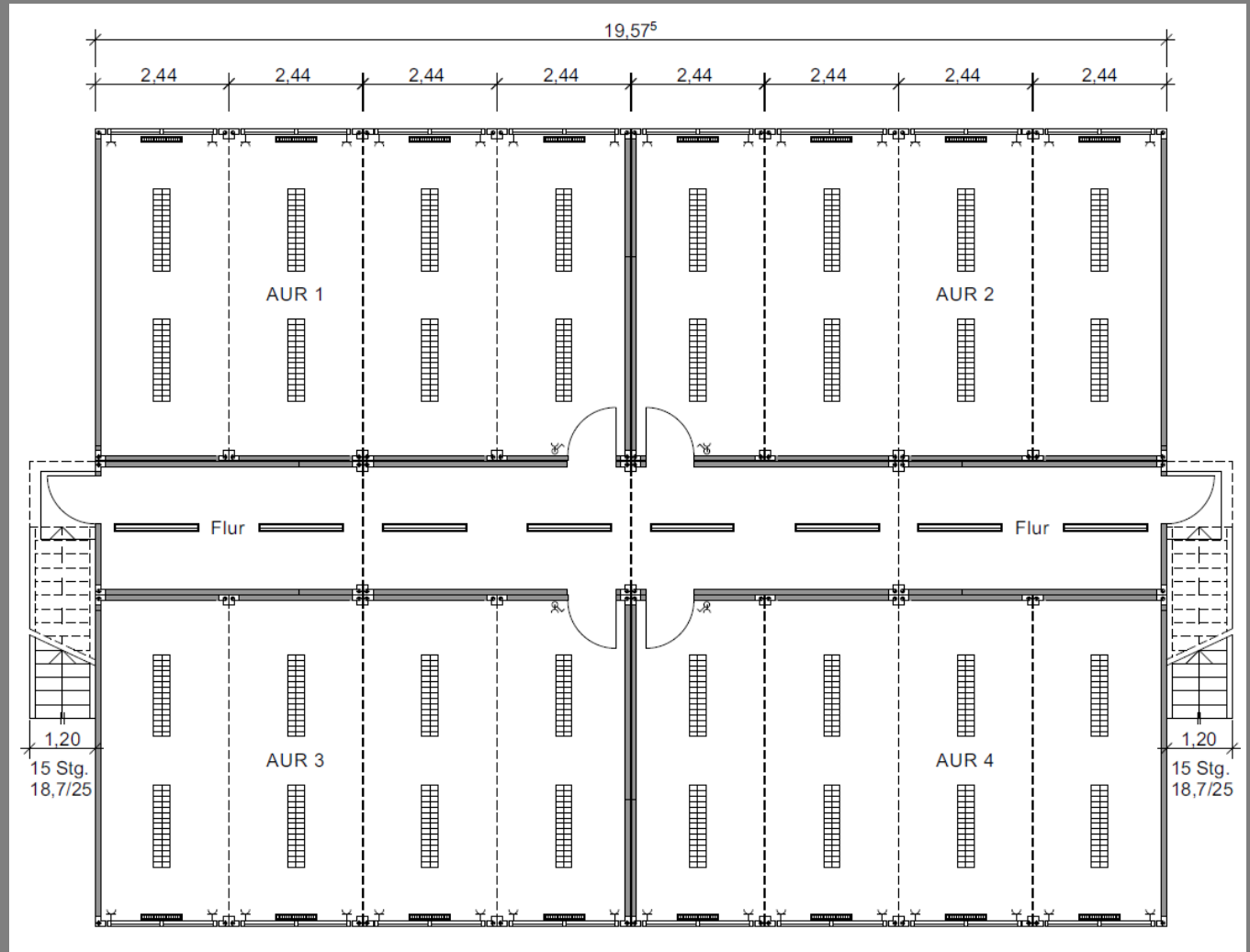
Standort auf dem Schulhof



Grundrisse (Erd- und Obergeschoss)

1 allgemeiner Unterrichtsraum
= 4 Container

Flur
= 4 Container





JSG Vechelde, Erweiterung G9



Raumprogramm: 8 allgemeine Unterrichtsräume (AUR), 4 Kursräume,
3 Fachunterrichtsräume

Gesamtbaukosten brutto = 5,3 Mio.€



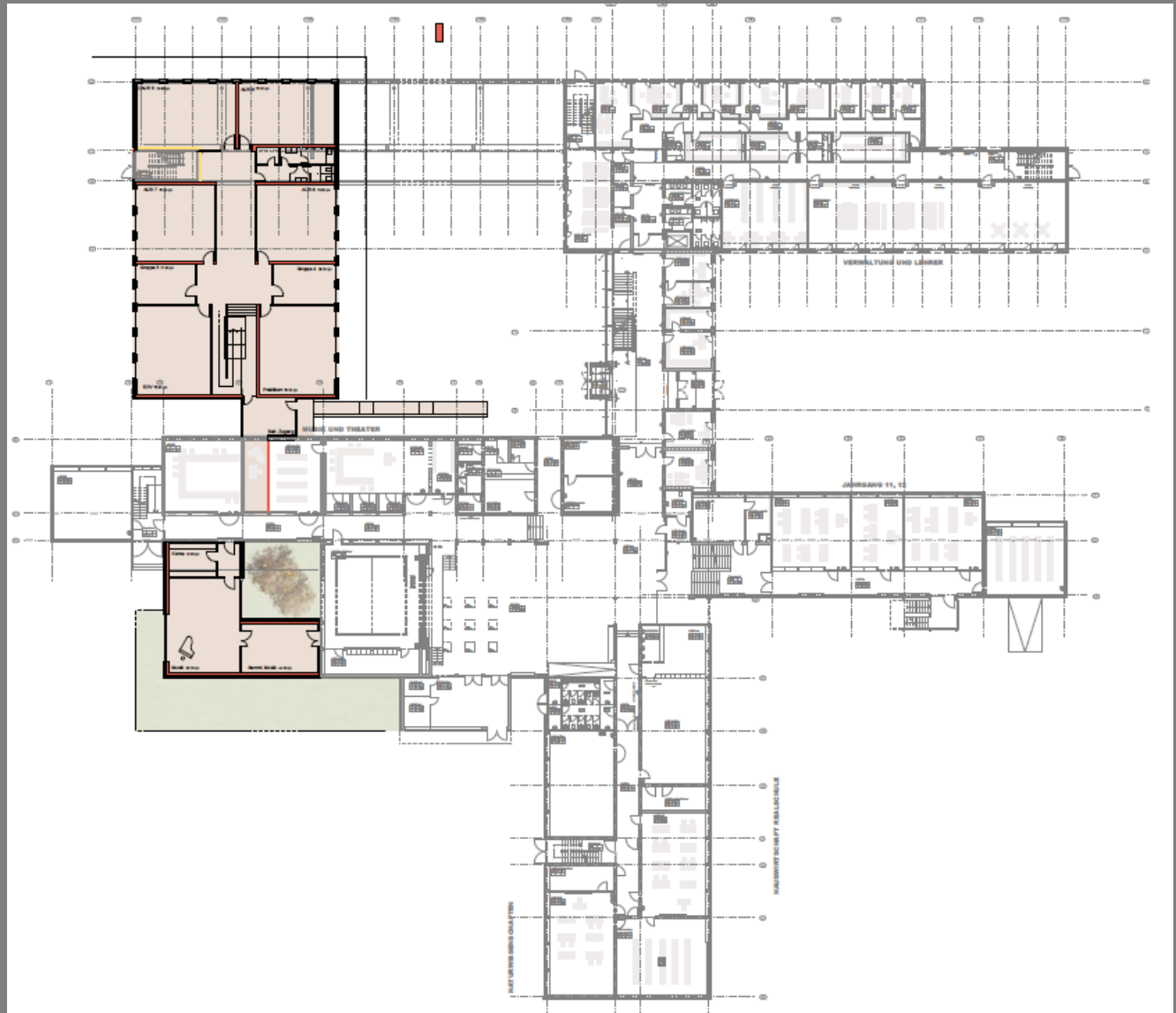
Anbau an das
vorhandene
Schulgebäude





Entwurfspläne

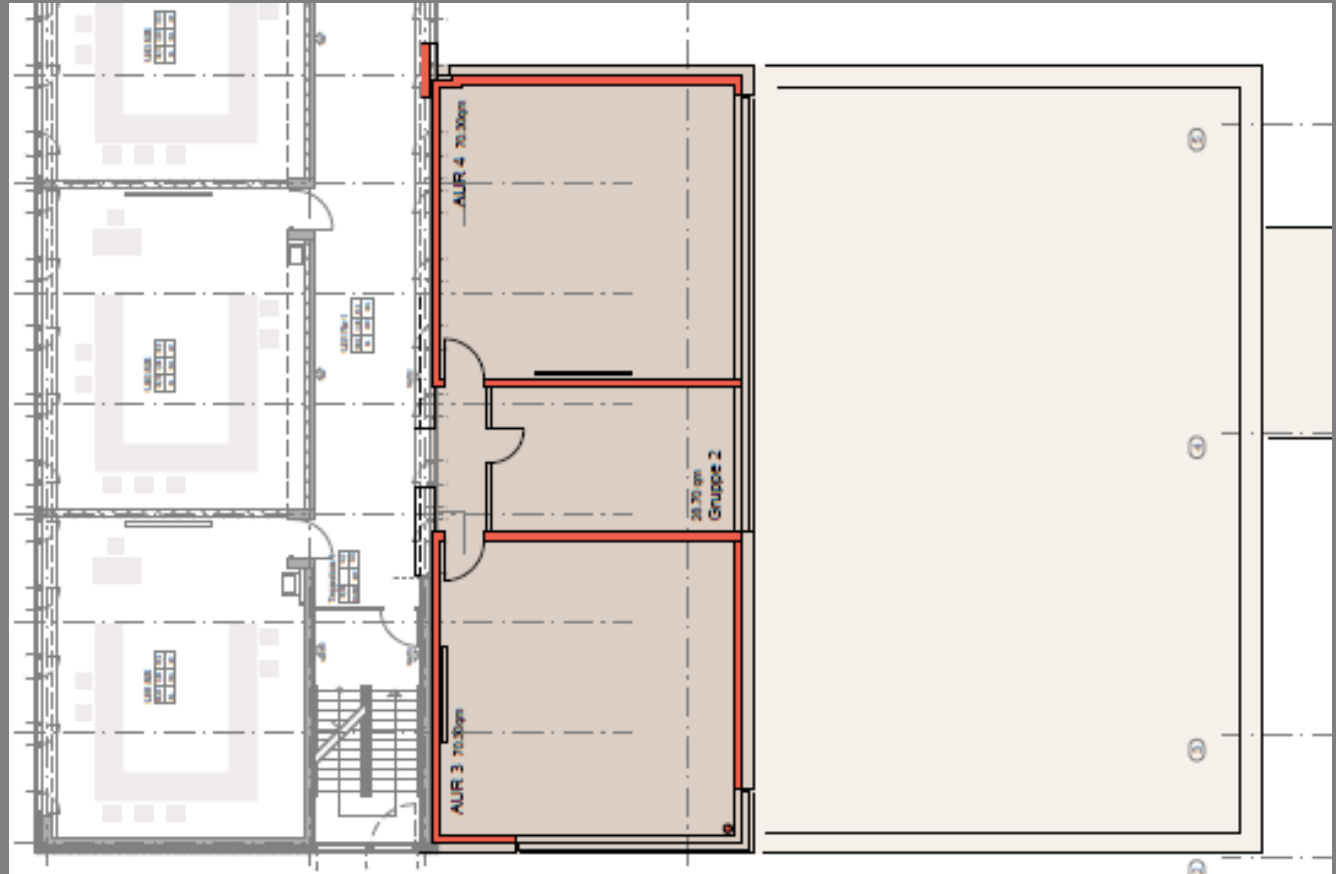
Grundriss EG





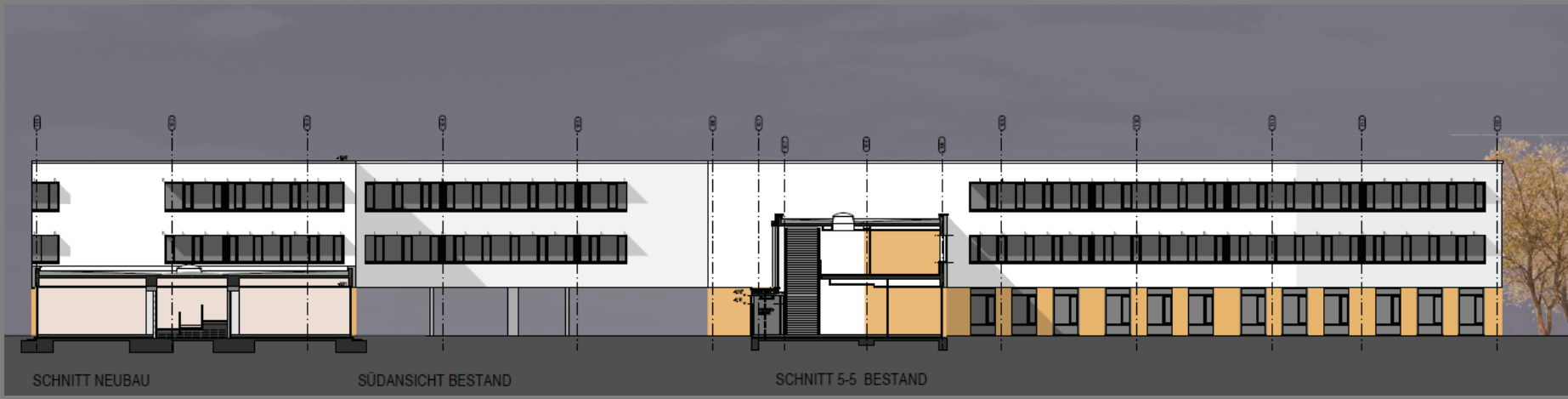
Entwurfspläne

Grundriss
1. und 2. OG
(baugleich)





Ansichten





Vechelde Sporthalle II, Erweiterung



Raumprogramm: Ein-Feld-Sporthalle mit wettkampfgerechten Abmessungen

Baukosten brutto = 1.900.000€

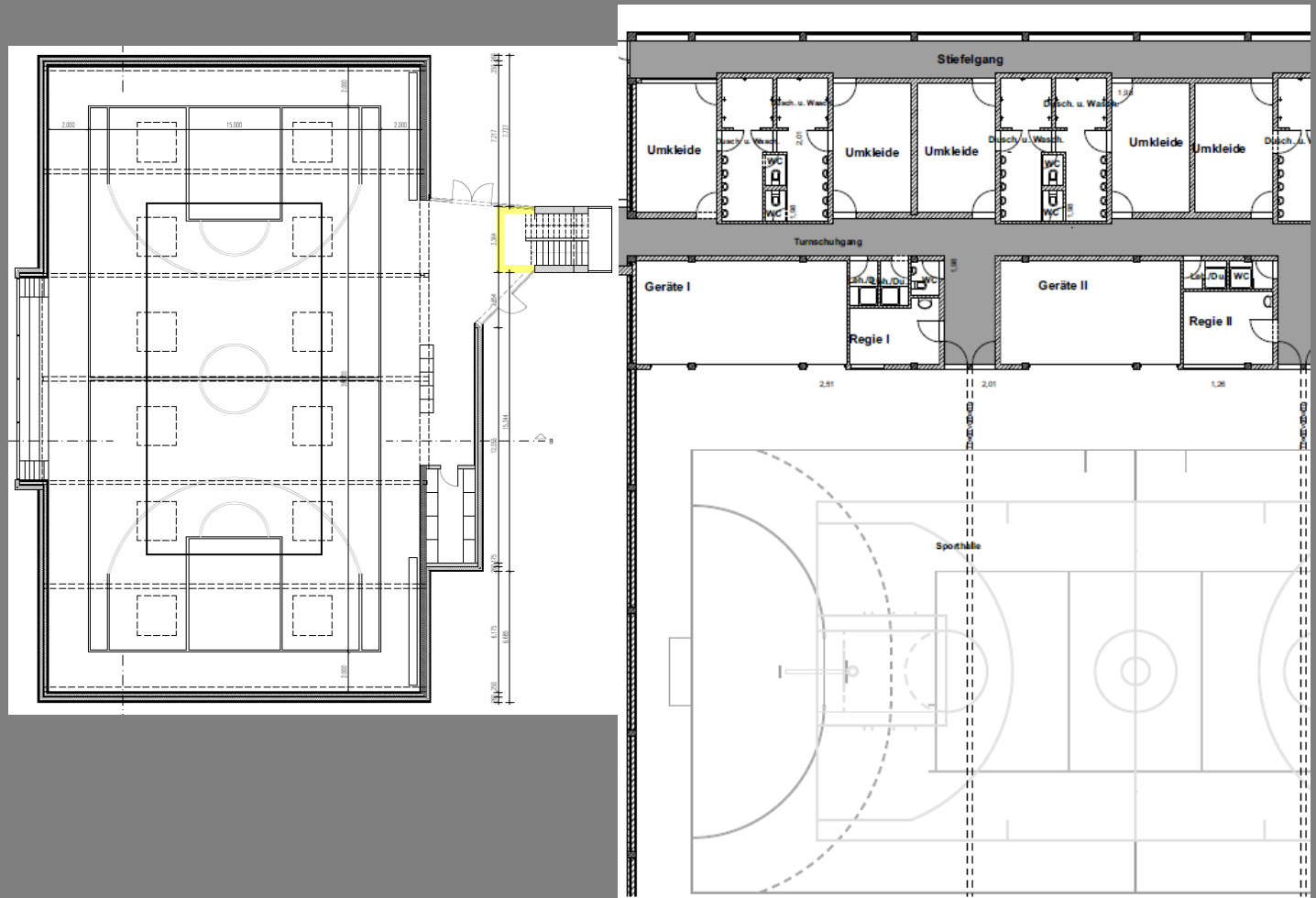


Übersichtsplan





Vorentwurf Grundriss





Vorentwurf Ansichten

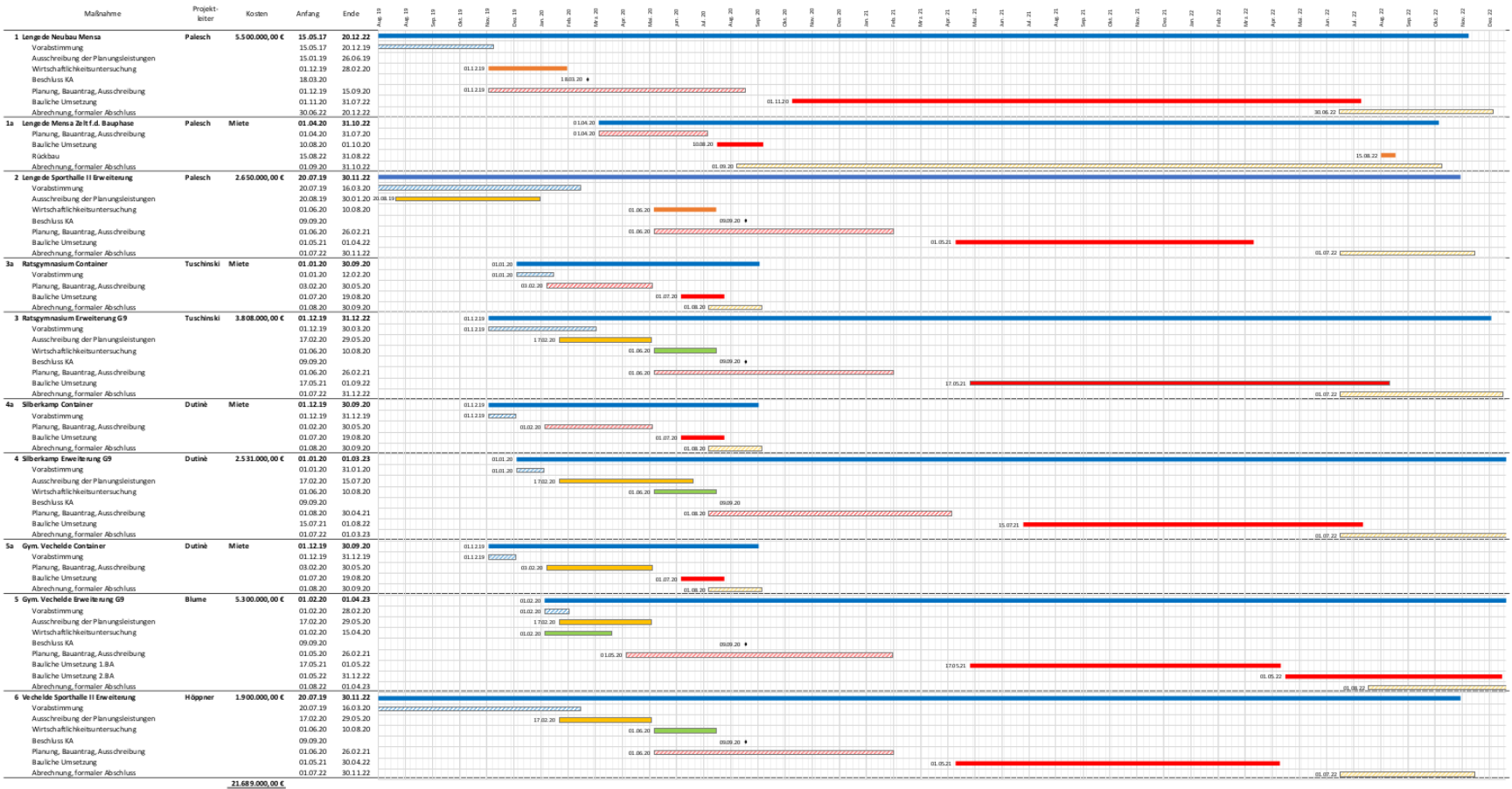




Aktuelle Projekte 2020

(Schulbauprogramm)

Immobilienwirtschaftsbetrieb



Vielen Dank