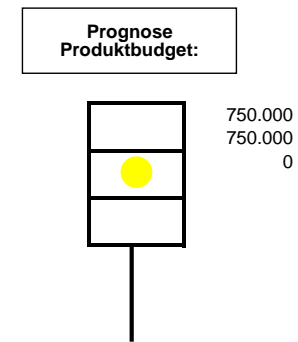
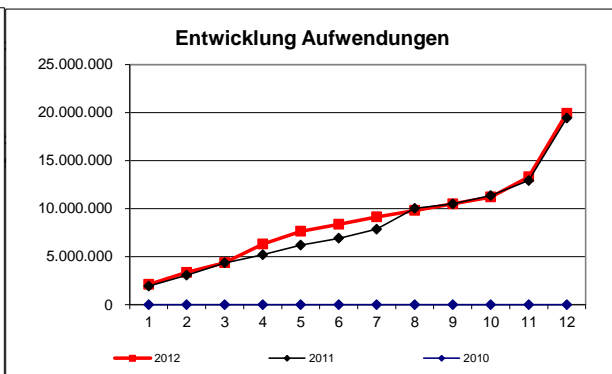
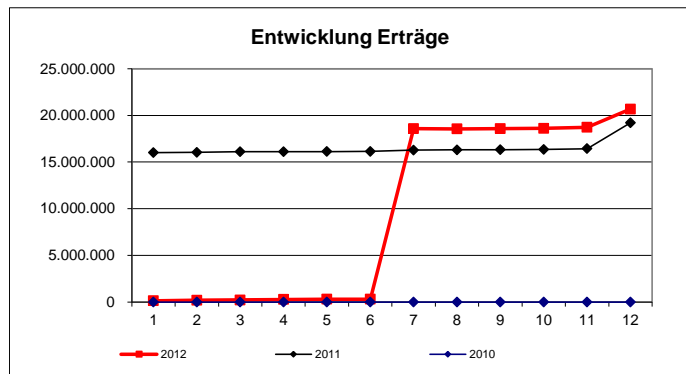


Einnahmen															
	Plan	Januar	Februar	März	April	Mai	Juni	Juli	August	September	Oktober	November	Dezember	Ergebnis	Prognose
<b>2012</b>	<b>20.570.600</b>	<b>137.954</b>	<b>38.864</b>	<b>32.973</b>	<b>56.066</b>	<b>33.401</b>	<b>7.417</b>	<b>18.272.472</b>	<b>-15.670</b>	<b>24.922</b>	<b>24.715</b>	<b>115.786</b>	<b>1.949.903</b>	<b>20.678.801</b>	<b>20.678.801</b>
ordentlich	2.025.500	132.679	30.773	24.362	48.202	30.485	4.720	556	1.256	9.766	9.766	61.988	1.451.426	1.812.422	1.812.422
außerordentlich	30.000	2.995	3.327	8.351	6.090	282	2.697	211	388	5.449	10.408	164	1.408	41.771	41.771
ILV-Erträge	18.515.100	2.280	4.764	259	1.774	2.634	0	18.271.704	-17.314	3.262	4.541	53.635	497.070	18.824.608	18.824.608
2011	18.140.000	16.014.894	13.515	67.599	9.212	16.646	9.616	137.407	32.923	26.539	9.406	96.061	2.781.659	19.215.477	
2010	0	0	0	0	0	0	0	0	0	0	0	0	0	0	0

Ausgaben															
	Plan	Januar	Februar	März	April	Mai	Juni	Juli	August	September	Oktober	November	Dezember	Ergebnis	Prognose
<b>2012</b>	<b>19.820.600</b>	<b>2.111.100</b>	<b>1.250.816</b>	<b>1.010.284</b>	<b>1.940.871</b>	<b>1.331.482</b>	<b>728.031</b>	<b>759.480</b>	<b>681.090</b>	<b>687.323</b>	<b>715.498</b>	<b>2.097.788</b>	<b>6.615.039</b>	<b>19.928.801</b>	<b>19.928.801</b>
Personal	3.392.300	244.809	244.884	252.824	256.133	255.426	286.133	307.787	272.241	268.883	271.216	477.865	309.217	3.447.419	3.447.419
Sachaufwand	10.391.000	1.797.617	978.443	749.463	1.673.079	898.442	429.052	392.188	251.470	407.078	441.241	503.217	2.771.984	11.293.274	11.293.274
Transferaufwand	0	0	0	0	0	0	0	0	0	0	0	0	0	0	0
sonstige	84.500	3.752	6.660	2.490	1.740	1.162	6.045	5.557	1.979	10.526	2.982	6.249	14.758	63.903	63.903
Abschreibungen, Zinsen	3.439.500	63.919	18.841	0	0	0	0	20.098	0	0	0	0	2.238.835	2.341.693	2.341.693
ILV-Aufwand	2.483.800	766	0	0	297	0	0	33.850	0	0	58	1.108.946	1.433.968	2.577.886	2.577.886
außerordentlich	29.500	236	1.988	5.506	9.622	176.451	6.801	0	155.400	836	0	1.511	-153.724	204.628	204.628
2011	18.240.000	1.934.967	1.143.075	1.273.947	844.492	1.005.632	712.913	941.857	2.173.836	459.663	869.665	1.570.876	6.499.509	19.430.431	
2010	0	0	0	0	0	0	0	0	0	0	0	0	0	0	0



Zielkennzahlen			
	Plan	Stand Berichtsmonat	Zielerreichung
Erladigung von Mieterwünschen innerhalb von 2 Monaten, sofern die Finanzierung sichergestellt ist	Prozent 90	80	89%

Leistungsumfang:			
	Plan	Stand Berichtsmonat	Prognose
Gebäudewirtschaft			
Anzahl bewirtschafteter Gebäude	110	110	110
Bewirtschaftete Schulgebäudefläche in m² BGF	166.594	166.594	166.594
Bewirtschaftete sonstige Gebäudeflächen in m² BGF	83.965	83.965	83.965
Bewirtschaftete m² Grundstücksflächen Schulgebäude	633.485	633.485	633.485
Bewirtschaftete m² Grundstücksflächen Verwaltungs- und sonstige Gebäude	352.211	352.211	352.211

Erläuterung/Prognose: