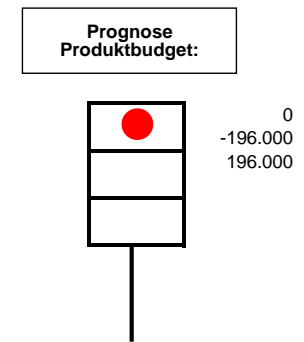
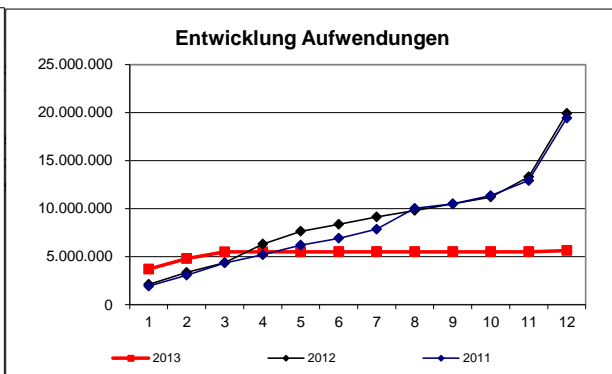
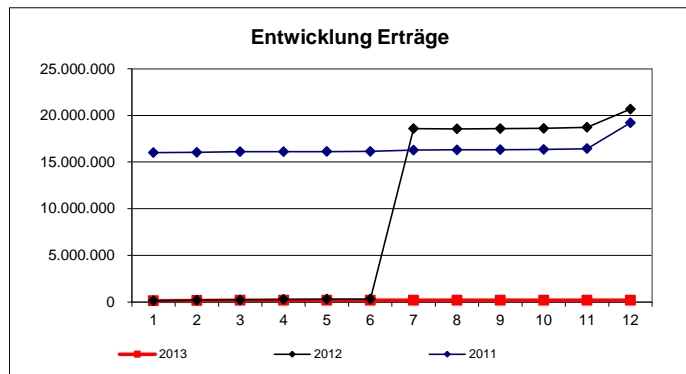


Einnahmen															Prognose
	Plan	Januar	Februar	März	April	Mai	Juni	Juli	August	September	Oktober	November	Dezember	Ergebnis	
2013	19.507.500	128.396	39.136	6.660	0	0	0	0	0	0	0	0	0	174.192	19.680.000
ordentlich	828.900	128.396	16.422	6.660	0	0	0	0	0	0	0	0	0	151.478	1.052.000
außerordentlich	30.000	0	20.749	0	0	0	0	0	0	0	0	0	0	20.749	21.000
ILV-Erträge	18.648.600	0	1.965	0	0	0	0	0	0	0	0	0	0	1.965	18.607.000
2012	20.570.600	137.954	38.864	32.973	56.066	33.401	7.417	18.272.472	-15.670	24.922	24.715	115.786	1.949.903	20.678.801	
2011	18.140.000	16.014.894	13.515	67.599	9.212	16.646	9.616	137.407	32.923	26.539	9.406	96.061	2.781.659	19.215.477	

Ausgaben															Prognose
	Plan	Januar	Februar	März	April	Mai	Juni	Juli	August	September	Oktober	November	Dezember	Ergebnis	
2013	19.507.500	3.695.833	1.112.566	687.144	3.050	0	17.926	0	0	0	0	0	125.354	5.641.872	19.876.000
Personal	3.543.800	261.012	258.742	259.550	3.050	0	0	0	0	0	0	0	0	782.354	3.440.000
Sachaufwand	11.102.700	3.432.809	848.448	414.243	0	0	17.926	0	0	0	0	0	125.354	4.838.780	11.685.000
Transferaufwand	0	0	0	0	0	0	0	0	0	0	0	0	0	0	0
sonstige	123.400	1.863	5.030	9.047	0	0	0	0	0	0	0	0	0	15.939	36.000
Abschreibungen, Zinsen	2.305.300	0	0	0	0	0	0	0	0	0	0	0	0	0	2.246.000
ILV-Aufwand	2.402.300	0	346	0	0	0	0	0	0	0	0	0	0	346	2.453.000
außerordentlich	30.000	149	0	4.304	0	0	0	0	0	0	0	0	0	4.453	16.000
2012	19.820.600	2.111.100	1.250.816	1.010.284	1.940.871	1.331.482	728.031	759.480	681.090	687.323	715.498	2.097.788	6.615.039	19.928.801	
2011	18.240.000	1.934.967	1.143.075	1.273.947	844.492	1.005.632	712.913	941.857	2.173.836	459.663	869.665	1.570.876	6.499.509	19.430.431	



Zielkennzahlen			
	Plan	Stand Berichtsmonat	Zielerreichung
Erladigung von Mieterwünschen innerhalb von 2 Monaten, sofern die Finanzierung sichergestellt ist	Prozent 90	80	89%

Leistungsumfang:			
	Plan	Stand Berichtsmonat	Prognose
Gebäudewirtschaft			
Anzahl bewirtschafteter Gebäude	110	110	110
Bewirtschaftete Schulgebäudefläche in m² BGF	166.594	166.594	166.594
Bewirtschaftete sonstige Gebäudeflächen in m² BGF	83.965	86.965	86.965
Bewirtschaftete m² Grundstücksflächen Schulgebäude	633.485	633.485	633.485
Bewirtschaftete m² Grundstücksflächen Verwaltungs- und sonstige Gebäude	352.211	352.211	352.211

Erläuterung/Prognose:
Die Überschreitung wird unter Berücksichtigung des Vorjahresergebnisses wahrscheinlich bei den Nebenkosten eintreten. Eine konkrete Prognose ist jedoch noch schwierig, da bisher noch nicht mal alle Verbrauchsrechnungen für das 1. Quartal vorliegen.