



# Organisationsentwicklung und Sozialraumorientierung im Jugendamt des Landkreises Peine

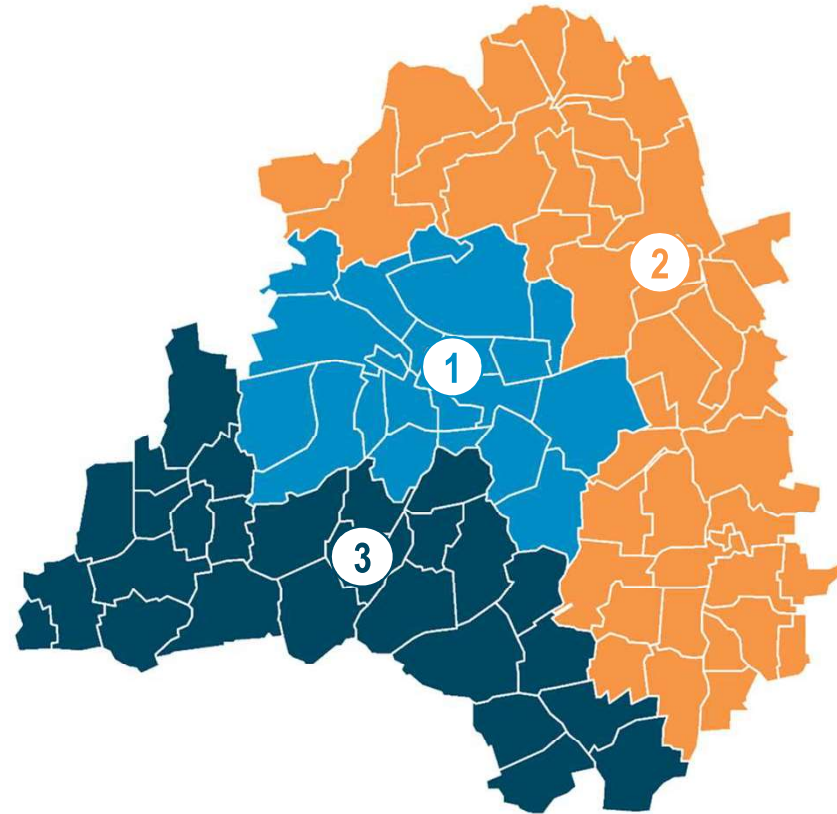
# Projektdurchführung | *Überblick*



# Ergebnisse der Soll-Konzeption | *Zuschnitte der Sozialräume*

## Aufteilung in 3 Sozialräume

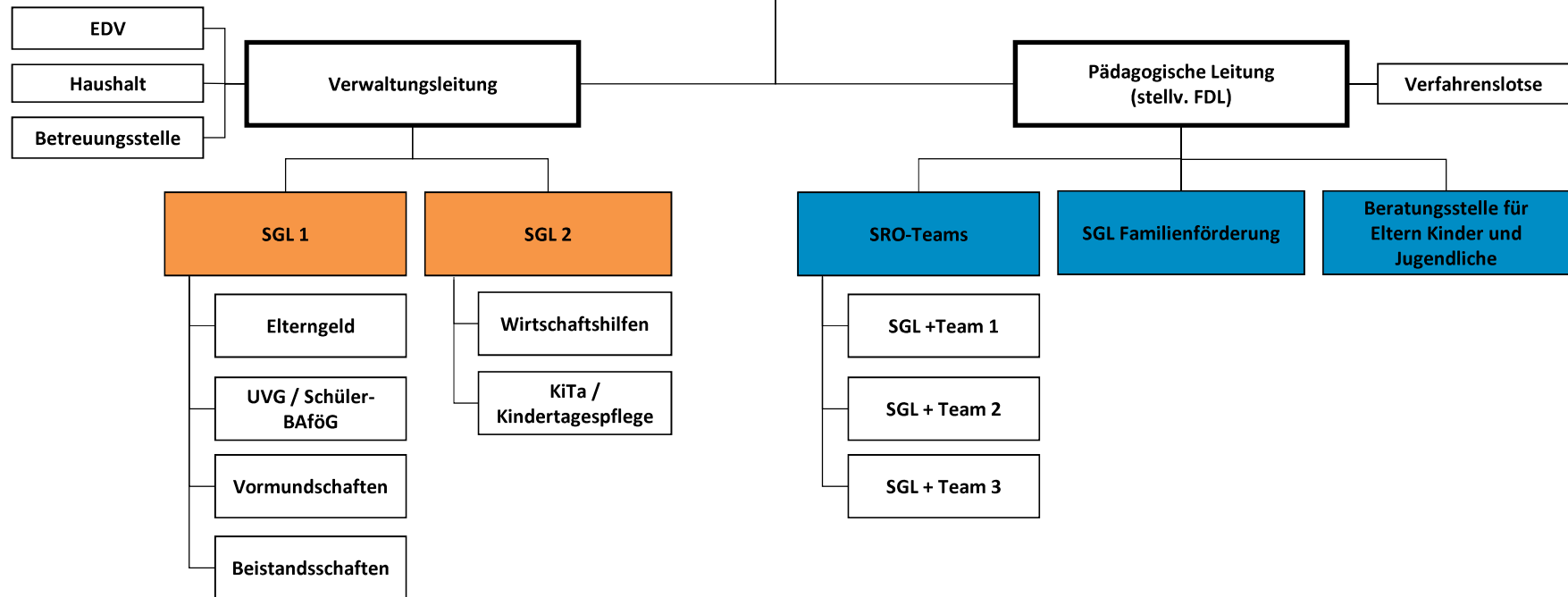
- 1: Stadt Peine
- 2: Edemissen, Vechelde, Wendenburg
- 3: Hohenhameln, Ilsede, Lengede
- Zu beachten waren u.a.:
  - HzE+-Fälle und EGH-Fälle und erwartete Entwicklung
  - Fahrtzeiten
  - Lebensräume der Menschen, Schulstandorte
  - Jugendbevölkerung und erwartete Bevölkerungsentwicklung





# Fachdienstleitung

Entwurf FD 34  
Landkreis Peine  
Stand: 03. November 2023



The background of the slide is a blurred photograph of a person wearing a bright yellow shirt and dark pants, walking across a brick wall. The image is out of focus, creating a sense of motion and activity. The text 'Umsetzungsbegleitung' is overlaid on the left side of the image.

# Umsetzungsbegleitung

---