


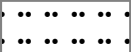
"NÖRDLICHE OKERAUE ZWISCHEN  
HÜLPERODE UND NEUBRÜCK"

Landkreis Gifhorn  
Samtgemeinde Papenteich  
Gemeinde Schwülper


Landkreis Peine  
Gemeinde Wendeburg

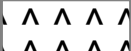
 Grenze des Naturschutzgebiets  
(Die Innenseite des grauen Rasterbandes  
kennzeichnet die Grenze des Naturschutzgebiets)

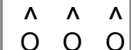
 Acker gem. § 6 Abs. 4


 Grünland gem. § 6 Abs. 1


 Grünland gem. § 6 Abs. 3

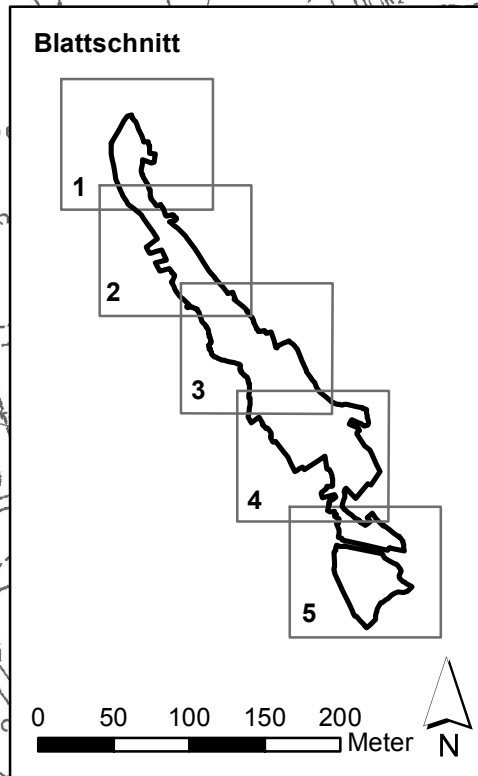
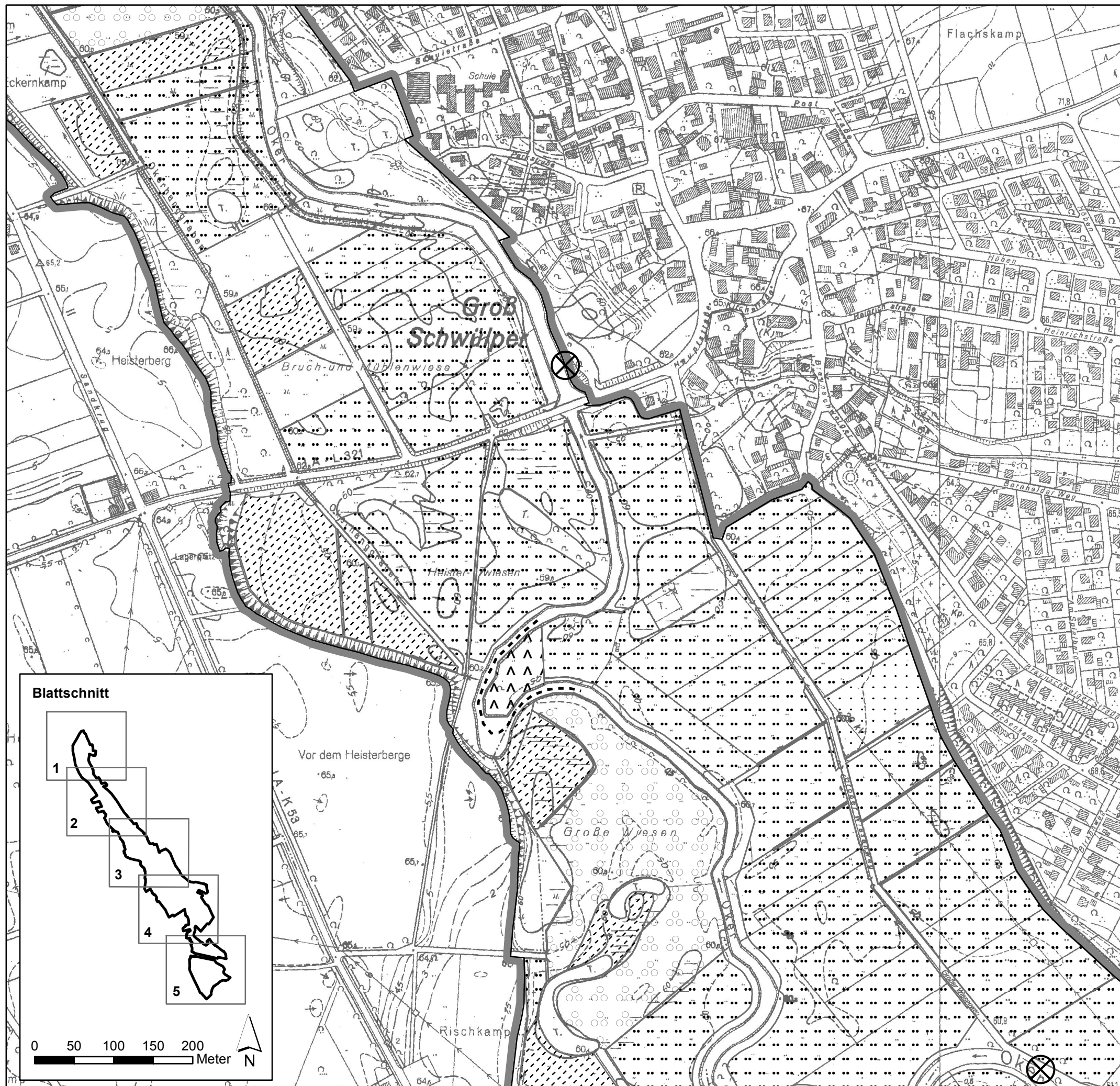
 Grünland gem. § 6 Abs. 2

 Forst gem. § 7 Nr. 1 - 8

 Pappelbestand gem. § 7 Nr. 9

 Freies Betreten der Ufer gem. § 4 Abs. 2

 Streckenabschnitt gem. § 8 Nr. 1



		<b>Landkreis Gifhorn</b> <b>Schlossplatz 1</b> <b>38518 Gifhorn</b>
Maßstab 1 : 5.000		Karte 1 Blatt 3 von 5
Kartengrundlage: Deutsche Grundkarte 1 : 5.000 (DGK 5) Quelle: Auszug aus den Geobasisdaten der Niedersächsischen Vermessungs- und Katasterverwaltung. © 2013 Landesamt für Geoinformation und Landentwicklung Niedersachsen (LGLN: <a href="http://www.lgln.niedersachsen.de">www.lgln.niedersachsen.de</a> )		

