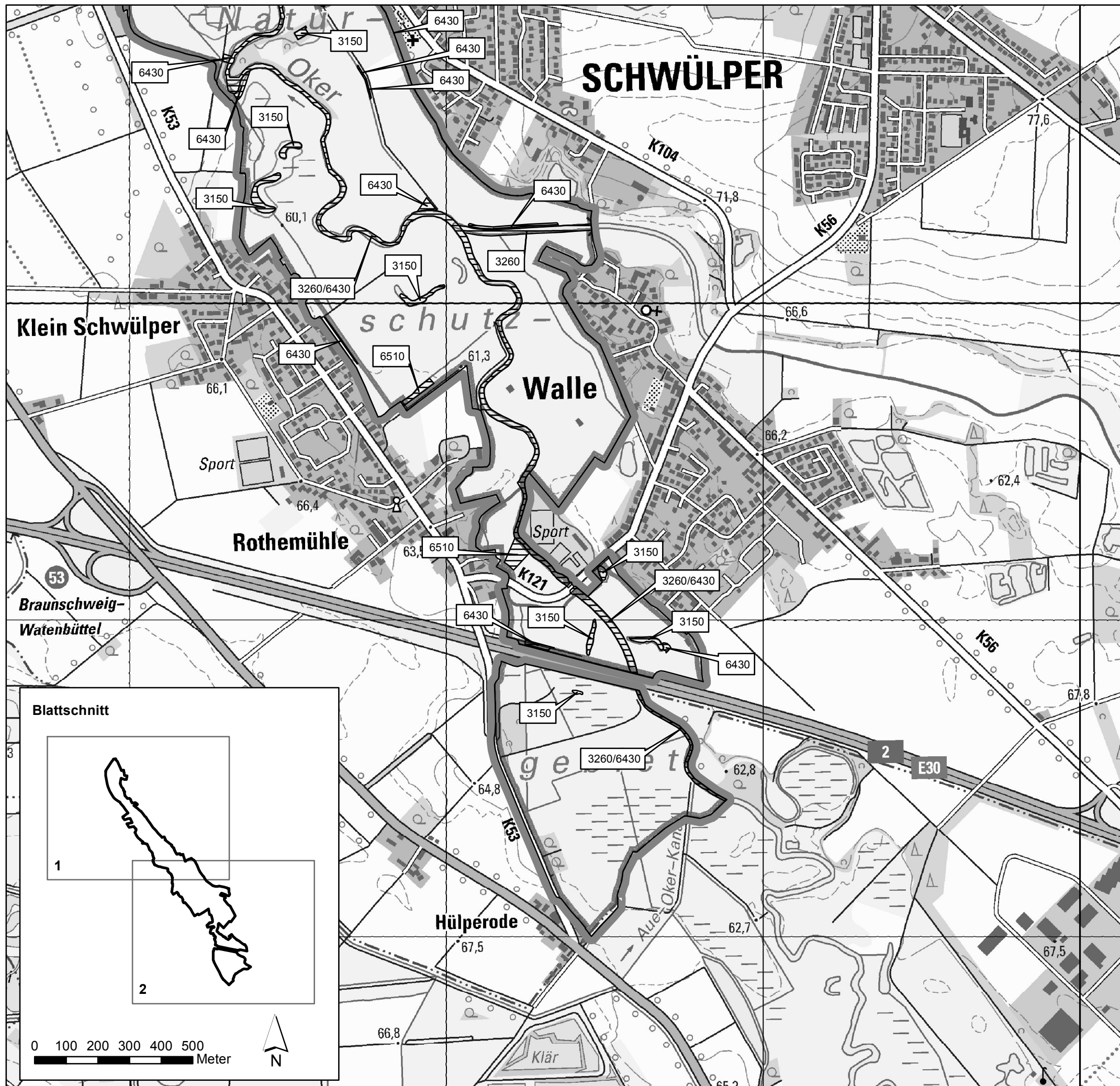



Lebensraumtypenkarte zur Verordnung  
vom  
über das  
Naturschutzgebiet

**"NÖRDLICHE OKERAUE ZWISCHEN  
HÜLPERODE UND NEUBRÜCK"**

Landkreis Gifhorn  
Samtgemeinde Papenteich  
Gemeinde Schwülper

Landkreis Peine  
Gemeinde Wendeburg

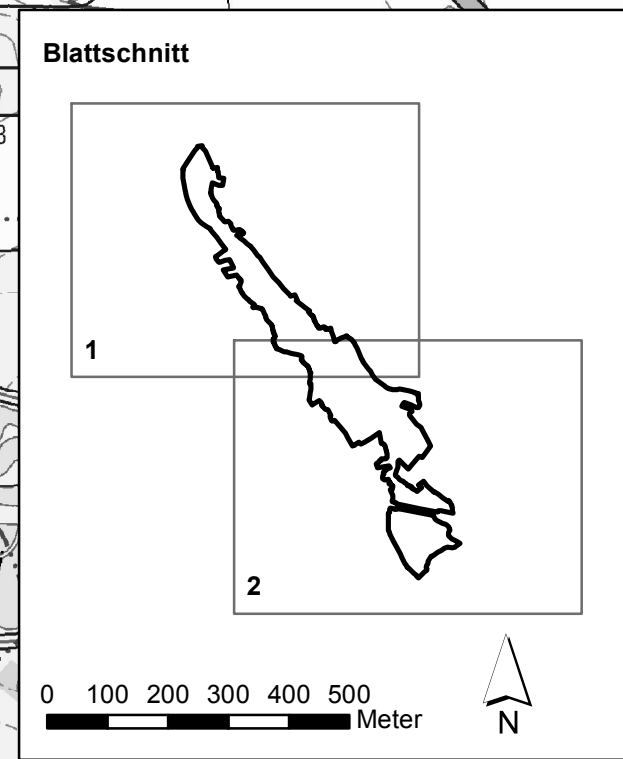


 Grenze des Naturschutzgebiets  
(Die Innenseite des grauen Rasterbandes  
kennzeichnet die Grenze des Naturschutzgebiets)

 FFH-Lebensraumtyp:

- 3150 Natürliche eutrophe Seen mit einer Vegetation des Magnopotamions oder Hydrocharitions
- 3260 Flüsse der planaren bis montanen Stufe mit Vegetation des Ranunculion fluitantis und des Callitricho-Batrachion
- 6430 Feuchte Hochstaudenfluren der planaren und montanen bis alpinen Stufe
- 6510 Magere Flachland-Mähwiesen (*Alopecurus pratensis*, *Sanguisorba officinalis*)
- 9160 Subatlantischer oder mitteleuropäischer Stieleichenwald oder Eichen-Hainbuchenwald (*Carpinion betuli*) [*Stellario-Carpinetum*]
- 91E0\* Auen-Wälder mit *Alnus glutinosa* und *Fraxinus excelsior* (Alno-Padion, Alnion incanae, Salicion albae)
- 91F0 Hartholzauewälder mit *Quercus robur*, *Ulmus laevis*, *Ulmus minor*, *Fraxinus excelsior* oder *Fraxinus angustifolia* (*Ulmenion minoris*)

\* prioritärer Lebensraumtyp



 <p><b>Landkreis Gifhorn</b> Schlossplatz 1 38518 Gifhorn</p>	
Maßstab 1 : 12.500	Karte 3 Blatt 2 von 2
<p>Kartengrundlage: Topographische Karte 1 : 25.000 (DTK 25) Quelle: Auszug aus den Geobasisdaten der Niedersächsischen Vermessungs- und Katasterverwaltung. © 2013 Landesamt für Geoinformation und Landentwicklung Niedersachsen (LGLN: <a href="http://www.lgln.niedersachsen.de">www.lgln.niedersachsen.de</a>)</p>	
	