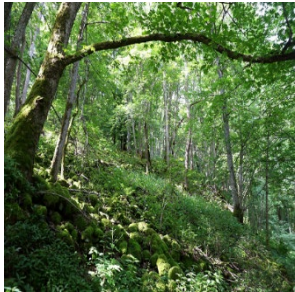




Ausschuss Umwelt und Verbraucherschutz am 07.03.2023

# Fachdienst Umwelt





# Agenda

- **Aufgaben** des Fachdienstes Umwelt
- **Organisation** der Fachdienstes
- **Aufgaben der einzelnen Behörden**
- **Aktuelle Aufgaben** und Herausforderungen



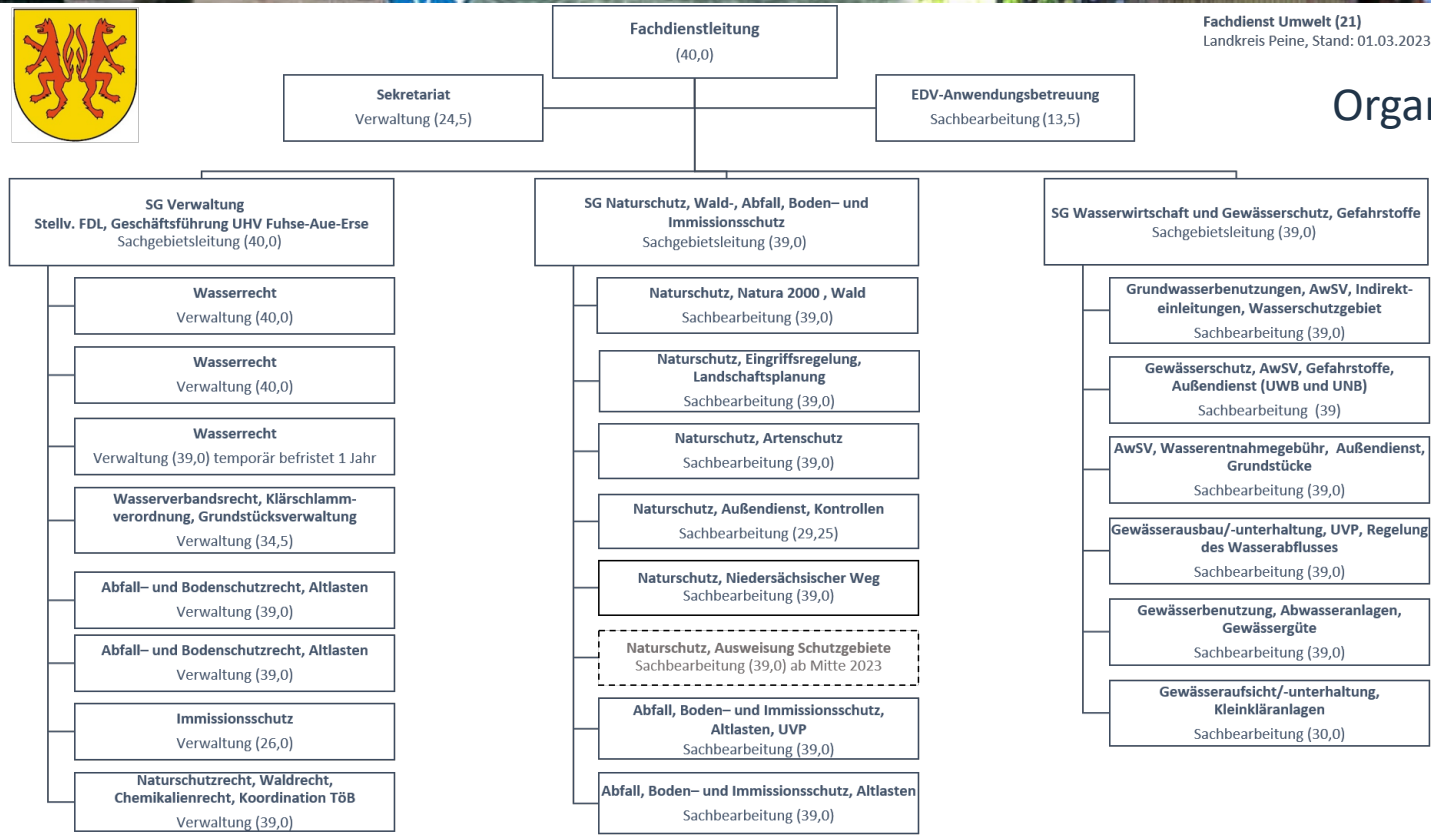
## **Aufgaben** des Fachdienstes Umwelt

### **Ordnungsbehördliche Pflichtaufgaben als untere Landesbehörden im übertragenen Wirkungskreis:**

- Untere Abfallbehörde
- Untere Bodenschutzbehörde
- Untere Gefahrstoffbehörde (Aufgaben nach dem Chemikalienrecht)
- Untere Immissionsschutzbehörde
- Untere Naturschutzbehörde
- Untere Waldbehörde
- Untere Wasserbehörde



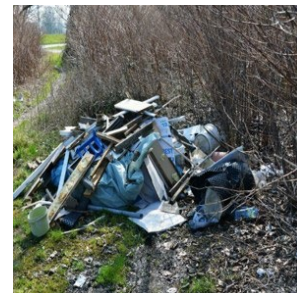
# Organigramm





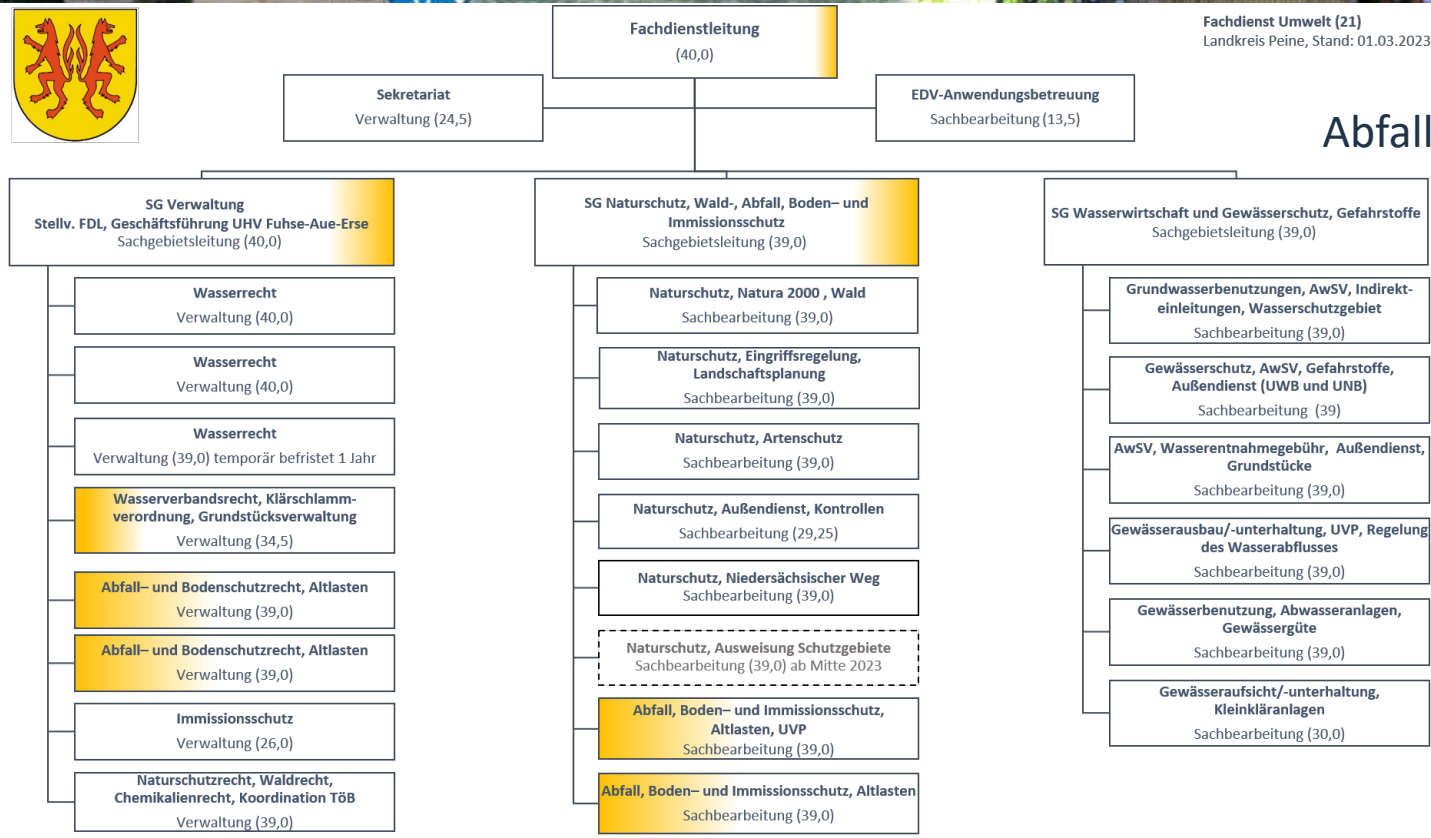
## Untere Abfallbehörde

- **Vollzug des Abfallrechts** auf Grundlage des Kreislaufwirtschaftsgesetzes (KrWG) und Niedersächsisches Abfallgesetzes (NAbfG)
- **Maßnahmen im Zusammenhang mit verbotswidrigen Abfallablagerungen** und weiterer abfallbezogener Verordnungen und Gesetze sind zu treffen:  
u.a. Klärschlammverordnung, Altholzverordnung, Batteriegesetz, Elektro- und Elektronikgerätegesetz, Gewerbeabfallverordnung, Nachweisverordnung, Verpackungsgesetz und Altfahrzeug-Verordnung
- **Ahndung von illegalen Abfallablagerungen** nach den gesetzlichen Vorschriften
- Seit Änderung des Kreislaufwirtschaftsgesetzes (29.10.2020) zusätzlich:  
**Aufgaben zu gemeinnützigen und gewerblichen Abfallsammlungen**
- Zuständig für die **eigentliche Abfallentsorgung** ist der Abfallentsorgungsbetrieb **A+B** des Landkreises Peine





# Untere Abfallbehörde





## Untere Bodenschutzbehörde

Vollzug des Bundesbodenschutzgesetz (BBodSchG) und  
der Bundes-Bodenschutz- und Altlastenverordnung (BBodSchV)

Wesentliche Aufgabe des Bodenschutzes ist es,  
die Funktionen des Bodens zu sichern beziehungsweise wiederherzustellen.



Hierzu sind

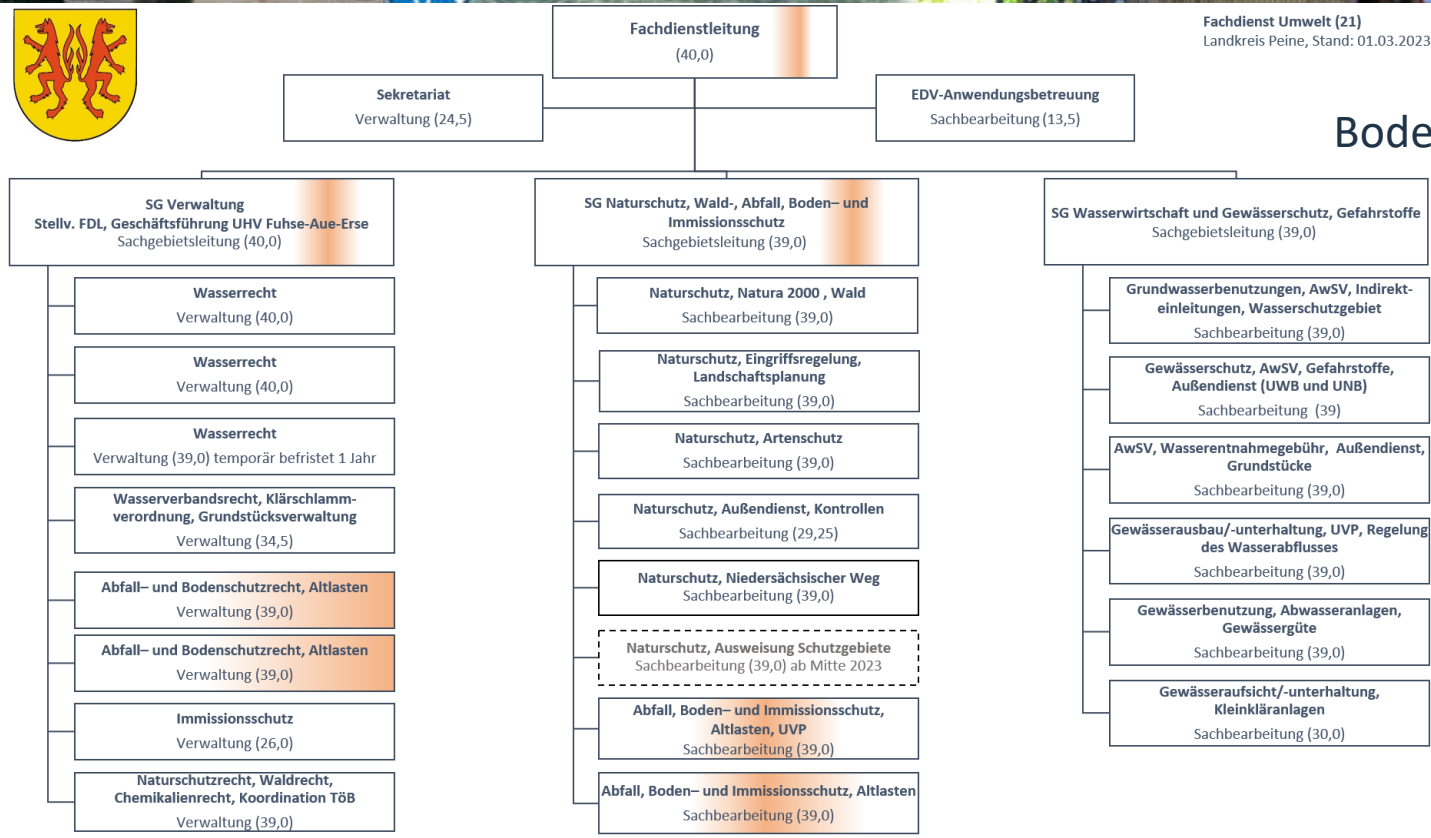
- **schädliche Bodenveränderungen abzuwehren**
- **Boden und Altlasten, sowie dadurch verursachte Gewässerverunreinigungen, zu sanieren**
- **Vorsorge gegen nachteilige Einwirkungen auf den Boden zu treffen.**

Bei Altablagerungen und Altstandorten, bei denen Anhaltspunkte für eine schädliche Bodenveränderung bestehen:

- **Gefährdungsabschätzungen durchzuführen**
- **Untersuchungen oder Sanierungsmaßnahmen anzuordnen.**



## Untere Bodenschutzbehörde







## Untere Immissionsschutzbehörde

**Immissionsschutz hat den Zweck**, Menschen, Tiere und Pflanzen, den Boden, das Wasser, die Atmosphäre sowie Kultur- und sonstige Sachgüter **vor schädlichen Umwelteinwirkungen** durch Luftverunreinigungen, Geräusche, Erschütterungen und ähnlichem **zu schützen**.

### Die Immissionsschutzbehörde

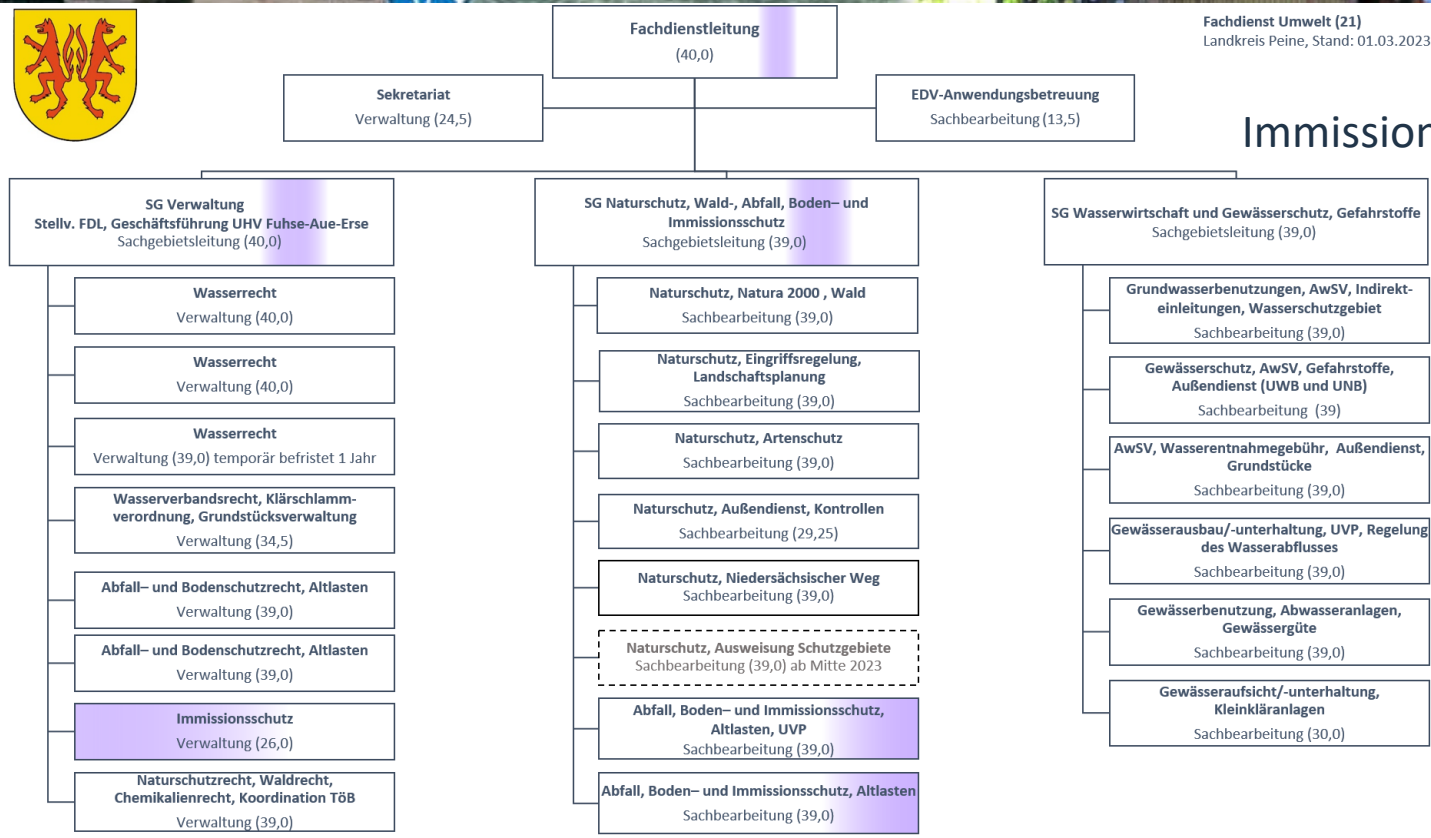
- ist zuständig für **immissionsschutzrechtliche Genehmigungen** und Beschwerden
- **überwacht genehmigungsbedürftige** und nichtgenehmigungsbedürftige **Anlagen**
- ordnet im Einzelfall Maßnahmen an
- verfolgt entsprechende Ordnungswidrigkeiten
- **beurteilt Bauvorhaben** hinsichtlich schädlicher Umwelteinwirkungen
- ist als **Träger öffentlicher Belange** an Bauleit- und Raumordnungsplanungen beteiligt
- Zentrale Vorschrift ist das **Bundes-Immissionsschutzgesetz (BImSchG)** mit seinen Verordnungen



Die Aufgaben sind je nach Art der Anlage zwischen der Immissionsschutzbehörde und dem **Staatlichen Gewerbeaufsichtsamt** aufgeteilt.



# Untere Immissionsschutzbehörde





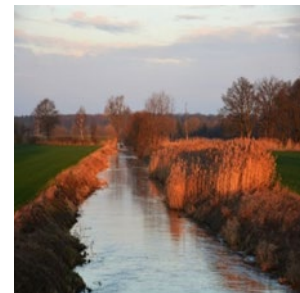
## Untere Wasserbehörde

**Die Wasserbehörde ist zuständig für Gewässerschutz und Gewässerbenutzungen.**

Rechtliche Grundlage sind u.a. das Wasserhaushaltsgesetz (WHG) und das Niedersächsische Wassergesetz (NWG) sowie die EU- Wasserrahmenrichtlinie (EU-WRRL).

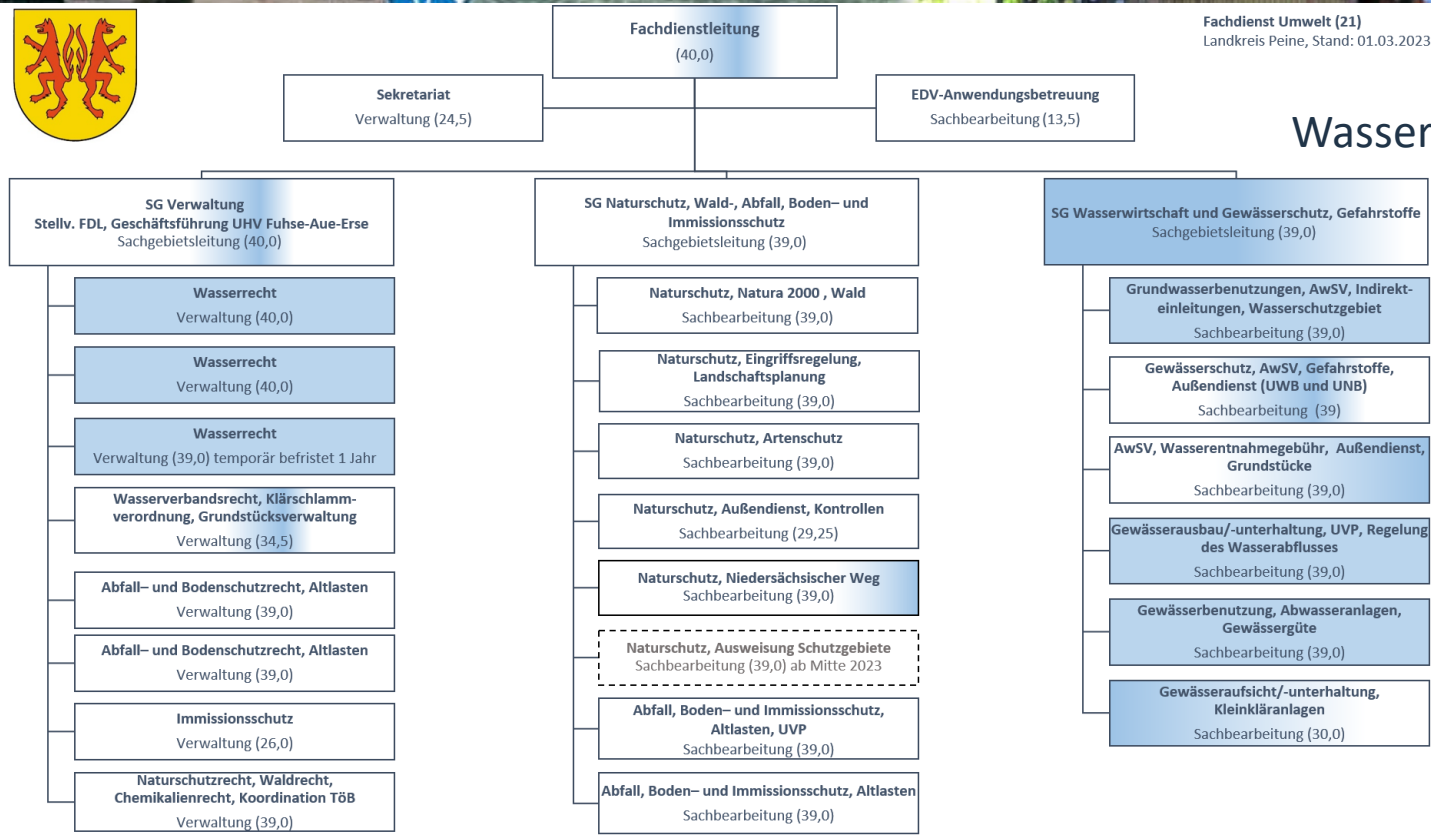
### Aufgaben:

- Überwachung der **oberirdischen Gewässer** und des **Grundwassers**
- Überwachung der Schutzbestimmungen und Festsetzung des **Wasserschutzgebietes**
- Ausweisung von einstweilig sichergestellten **Überschwemmungsgebieten**
- **Erlaubnisse oder Genehmigungen von Gewässernutzungen**
- Erlaubnisse oder Genehmigungen **von Anlagen in und an Gewässern**
- die **Überwachung von Anlagen zum Umgang mit wassergefährdenden Stoffen**
- **Gefahrenabwehr**, z. B. bei Unfällen mit wassergefährdenden Stoffen **(24/7)**
- **Planfeststellungs- bzw. Plangenehmigungsverfahren** bei Herstellung, Beseitigung oder wesentliche Umgestaltung eines Gewässers, Bodenabbaus im Nassabbau





## Untere Wasserbehörde





## Untere Gefahrstoffbehörde

**Untere Gefahrstoffbehörde** überwacht (im Handel) die Einhaltung

- der Chemikalien-Verbotsverordnung
- der Gefahrstoffverordnung
- des Biozid-Gesetzes und der
- lösemittelhaltigen Farben- und Lack-Verordnung

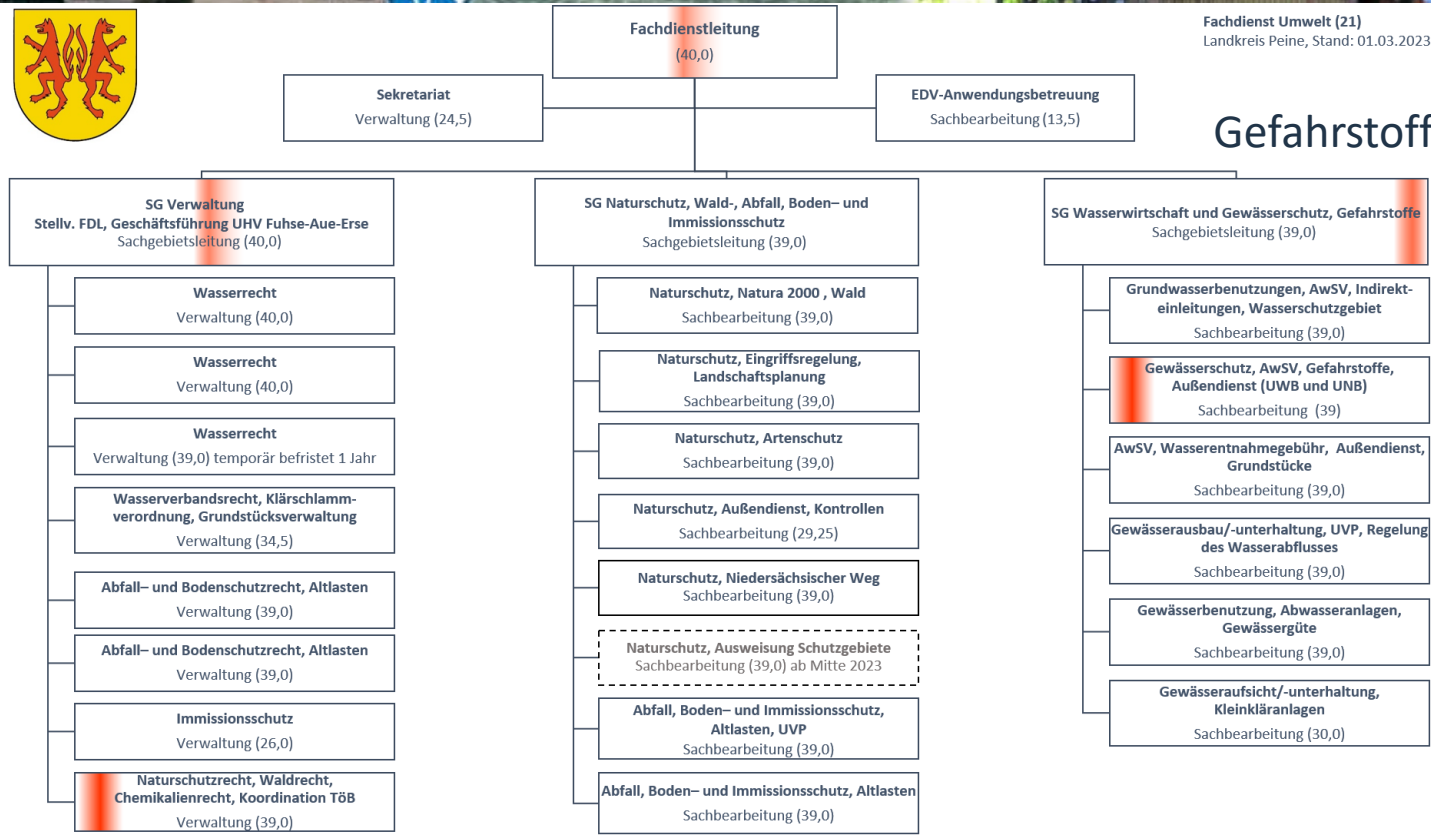


Dazu gehört u. a. die Prüfung, ob gefährliche Stoffe vorschriftsmäßig gekennzeichnet, aufbewahrt oder verwendet werden sowie die Überprüfung der Abgabebücher.

Die Aufgaben sind zwischen der Unteren Gefahrstoffbehörde und dem Staatlichen Gewerbeaufsichtsamt aufgeteilt.



# Untere Gefahrstoffbehörde





## Untere Naturschutzbehörde

Zuständige Behörde für **Belange des Naturschutzes und der Landschaftspflege** ist die Naturschutzbehörde. Ihre Aufgaben werden vor allem durch das **Bundesnaturschutzgesetz** (BNatSchG) und das **Niedersächsische Naturschutzgesetz** (NNatSchG), die FFH-Richtlinie (92/43/EWG) und die Vogelschutzrichtlinie (79/409/EWG) bestimmt.

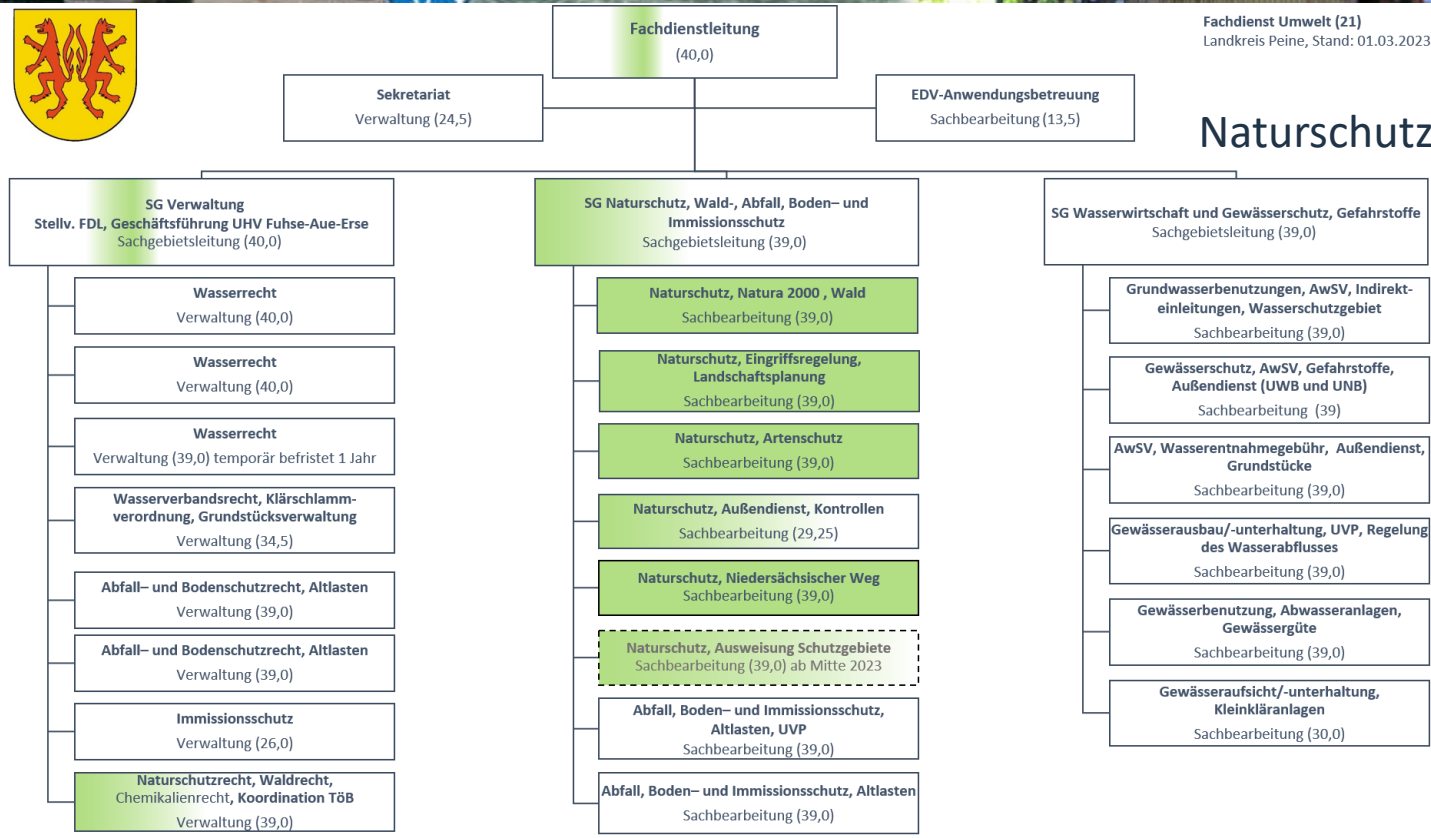
### Schwerpunkte der Arbeit:

- die Beurteilung von und Stellungnahmen zu Bauvorhaben im Sinne der Eingriffsregelung
- Ausweisung von Schutzgebieten nach dem Naturschutzrecht, zzt. Umsetzung von Natura 2000
- Aufsicht über die Schutzgebiete und die Steuerung von geeigneten Schutz-, Pflege- und Entwicklungsmaßnahmen in diesen Gebieten
- Landschaftsplanung, inkl. Landschaftsrahmenplan
- Arten- und Biotopschutz
  - Kontrolle des Handels und Besitzes von besonders geschützten Tier- und Pflanzenarten
  - Erhaltung und Schaffung von Lebensräumen für einheimische Tiere und Pflanzen  
z. B. die Amphibienschutzaktion





## Untere Naturschutzbehörde







## Untere Waldbehörde

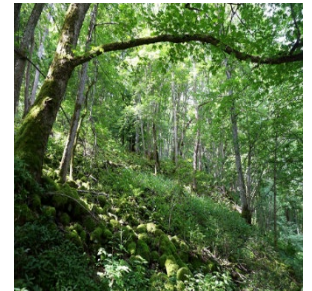
Die Waldbehörde ist mit dem Vollzug des staatlichen Forstrechts betraut.

Zu den Aufgaben der Waldbehörde gehört es, den Wald und seine Funktionen zu schützen.

Rechtliche Grundlage sind u. a. das **Bundeswaldgesetz** und das **Niedersächsische Gesetz über den Wald und die Landschaftsordnung**.

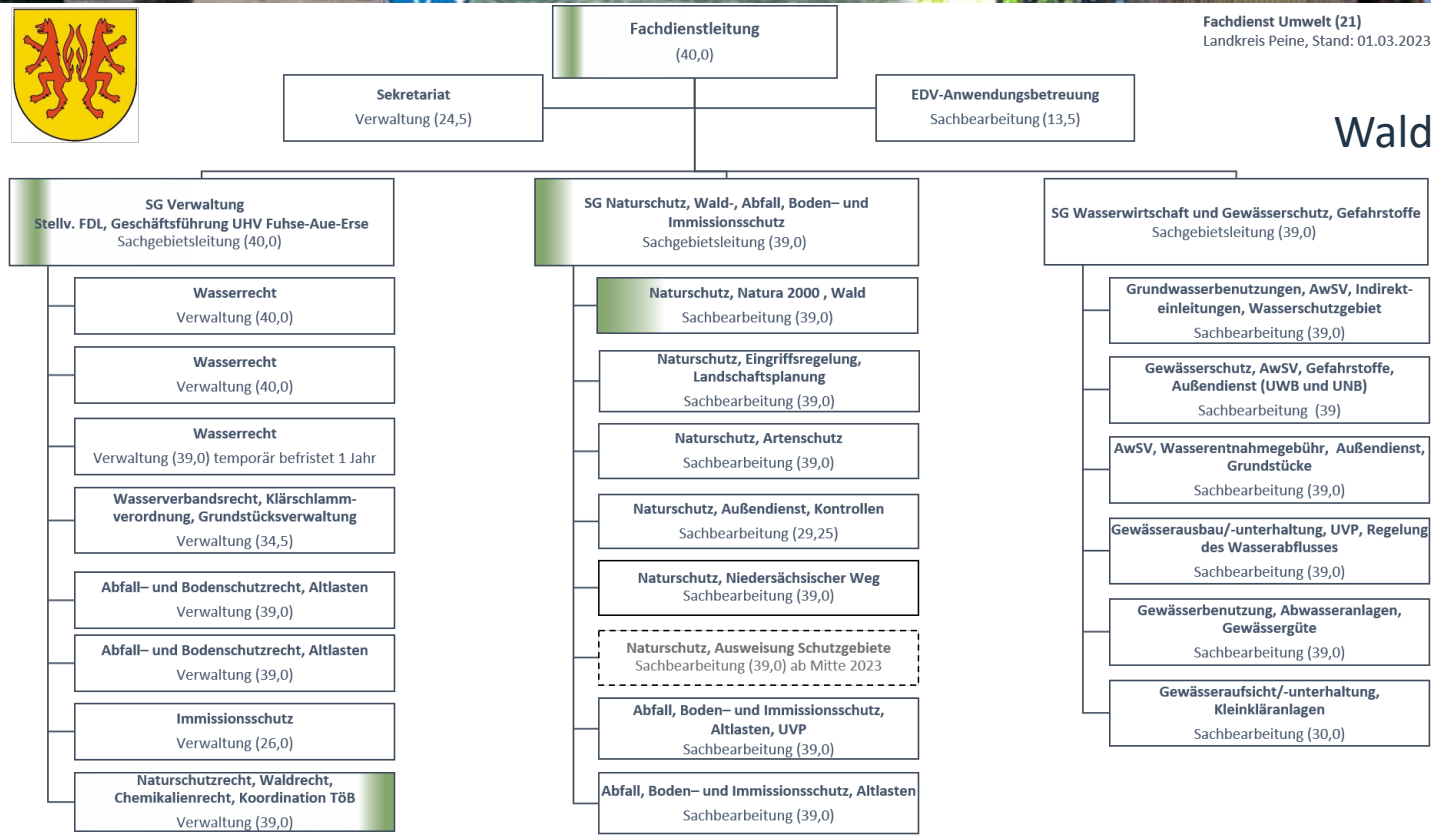
### Schwerpunkte der Arbeit:

- Erteilung der Genehmigung für Erstaufforstungen
- Bearbeitung von Anträgen auf Umwandlung von Wald in eine andere Nutzungsform
- Mitwirkung bei Vorgängen mit Auswirkung auf Wald als TÖB



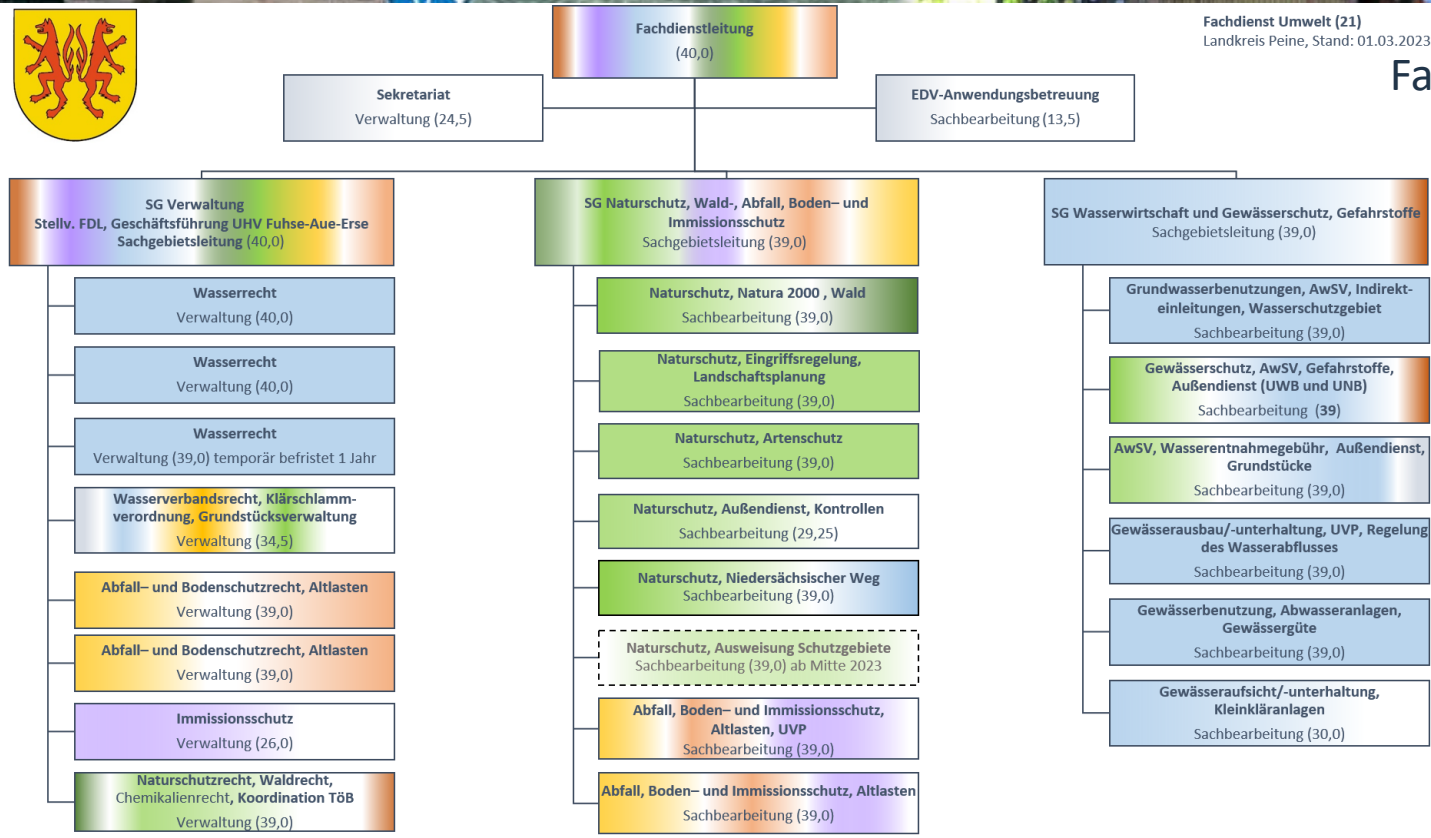


# Untere Waldbehörde





# Fachdienst Umwelt





# Aktuelle Aufgaben und Herausforderungen

## Aufgaben:

- Mit dem Ausbau der erneuerbaren Energien und den damit verbundenen Gesetzesänderungen: **deutlicher Anstieg** der zu bearbeitenden Anträge und Beteiligungen als Träger öffentlicher Belange
  - Windkraft (BImSchG-Verfahren)
  - Leitungsbau (Auswirkungen auf die Schutzgüter)
  - Freiflächenphotovoltaik (Auswirkungen auf die Schutzgüter)
  - Erdwärme (wasserrechtliche Verfahren)
- Festsetzung von vorläufig gesicherten Überschwemmungsgebieten per Verordnung nach WHG
- Wasserrechtsanträge zur Grundwasserentnahme und Bodenabbauverfahren
- AwSV/ Heizölanlagen nachzuholende Erstinbetriebnahmeprüfung von mehr als 10.000 Anlagen
- EU-rechtskonforme Sicherung der EU-Vogelschutzgebiete Wendesser Moor u. Lengeder Teiche
- Aufgaben im Rahmen der Umsetzung des Niedersächsischen Wegs



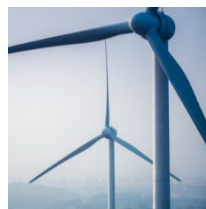
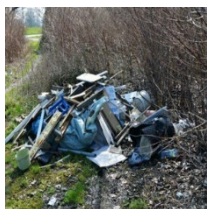
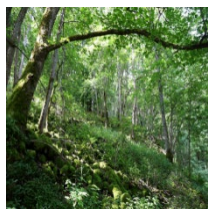
# Aktuelle Aufgaben und Herausforderungen

## Herausforderungen:

- Beständiger Zuwachs ordnungsbehördlicher Pflichtaufgaben im übertragenen Wirkungskreis
- Stetig wachsende Dichte von allgemeinen (DGSVO, Gefährdungsbeurteilung, Onlinezugangsgesetz, Vergaberecht) und spezifischen Vorschriften (UIG, Wind-an-Land-Gesetz, Mantelverordnung, Klimafolgenanpassung)
- Auswirkungen des Klimawandels auf die Schutzgüter
- Generationenwechsel und Fachkräftemangel, Wissenstransfer
- Digitalisierung des Fachdienstes
  - Dokumentenmanagement, Fachsoftware und Geoinformationssystem
- Veränderungsmanagement



# Vielen Dank für Ihre Aufmerksamkeit



## Weitere Informationen:

<https://www.landkreis-peine.de/Themen-Leistungen/Themen/Umwelt-Abfall/>