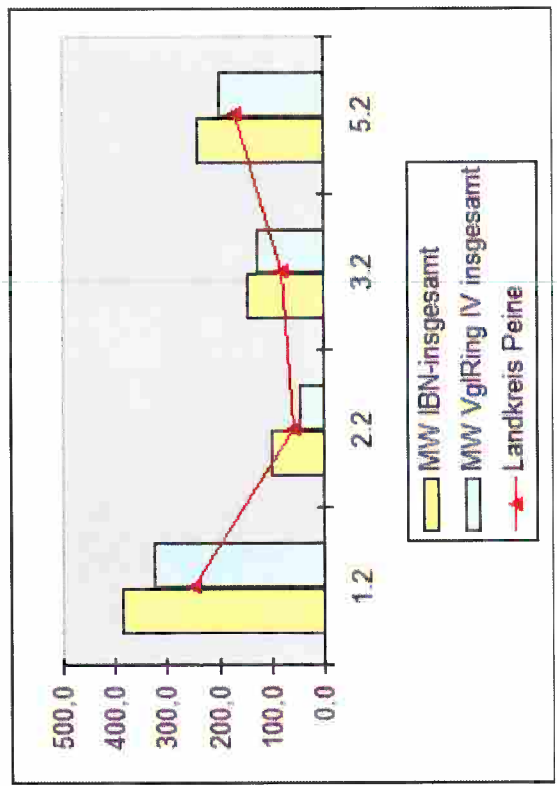
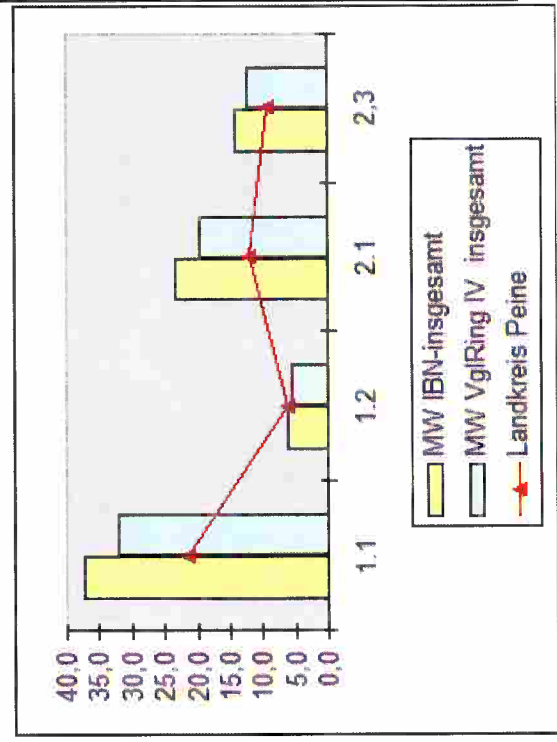
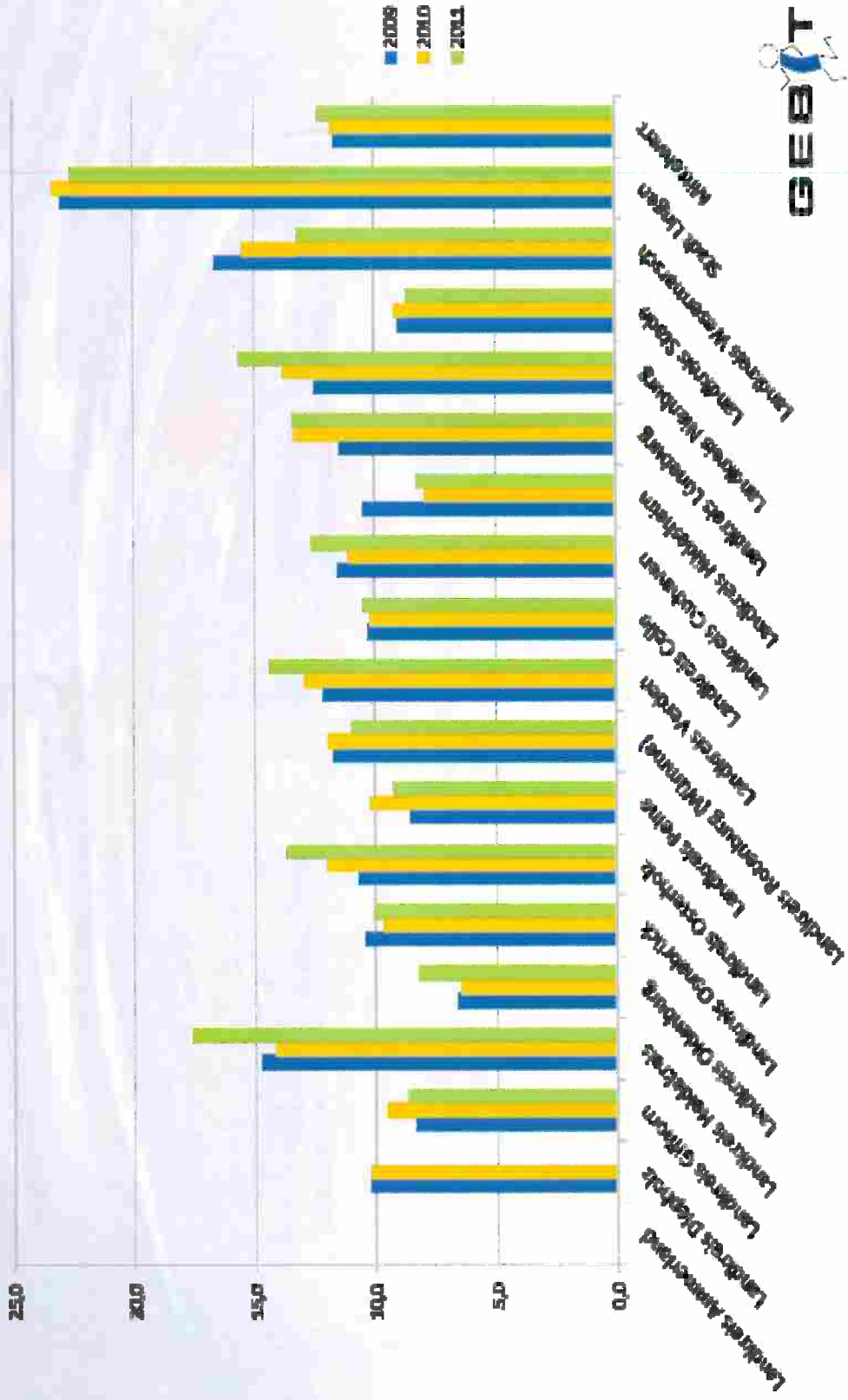


Ausgewählte IBN Kennzahlen für Mittelwert IBN-gesamt, Mittelwert Vergleichsring IV und für den Landkreis Peine

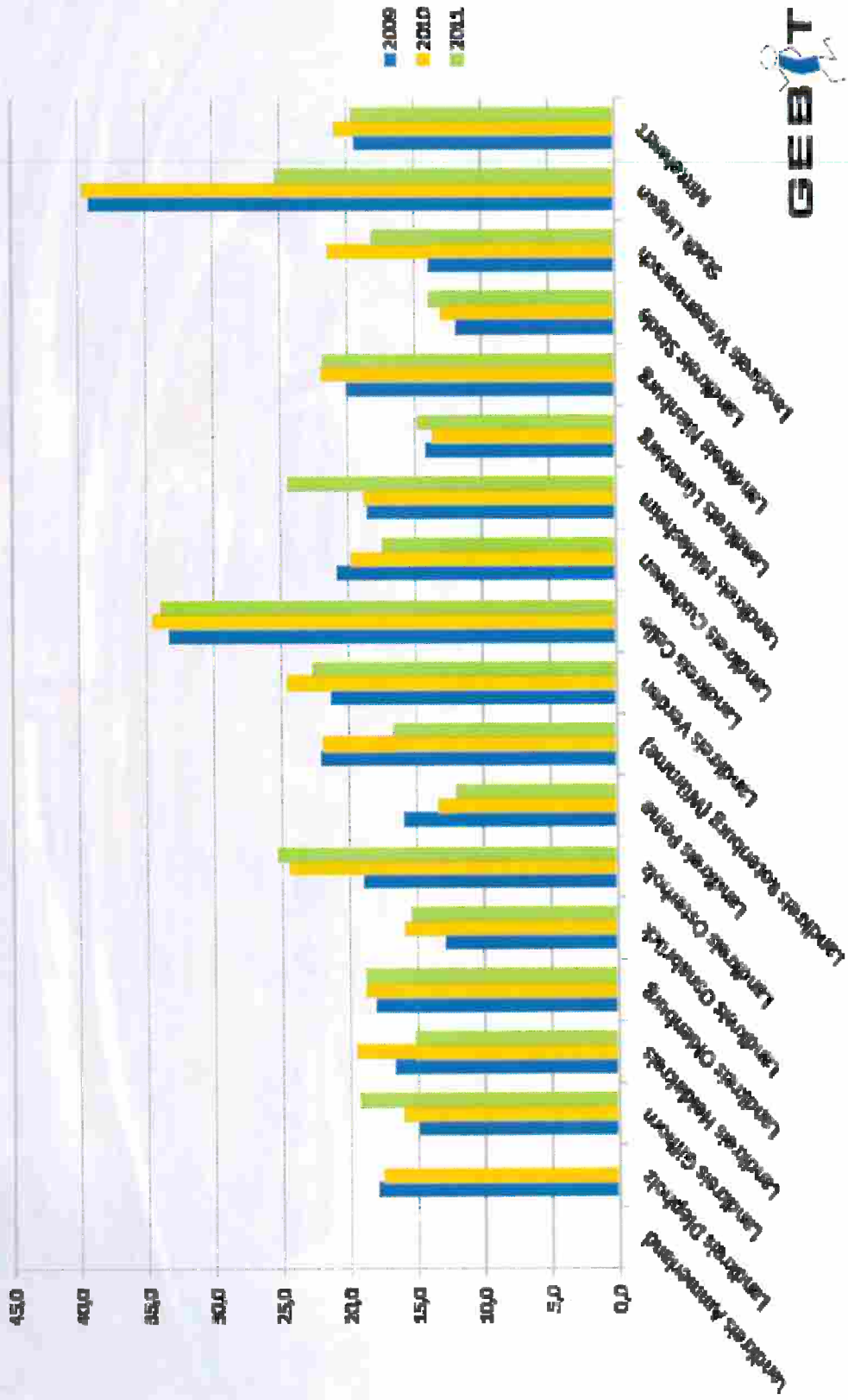
	Auftragserfüllung:						Wirtschaftlichkeit									
	1.1 - Anzahl HZE pro 1.000 Kinder und Jugendliche unter 18 Jahren		1.2 - Anzahl Eingliederungshilfen nach §35a pro 1.000 Kinder und Jugendliche unter 18 Jahren		2.1 - Ambulante HZE pro 1.000 Kinder und Jugendliche unter 18 Jahren		2.3 - Stationäre HZE pro 1.000 Kinder und Jugendliche unter 18 Jahren		1.2 - Zuschussbedarf HZE pro Einwohner unter 18 Jahren (ohne Personalkosten)		2.2 - Zuschussbedarf Eingliederungshilfen pro Einwohner unter 18 Jahren (ohne Personalkosten)		3.2 - Zuschussbedarf ambulante HZE pro Einwohner unter 18 Jahren (ohne Personalkosten)		5.2 - Zuschussbedarf stationäre HZE pro Einwohner unter 18 Jahren (ohne Personalkosten)	
	2010	2011	2010	2011	2010	2011	2010	2011	2010	2011	2010	2011	2010	2011	2010	2011
MW IBN-insgesamt	35,7	37,2	5,7	6,2	22,4	23,1	13,3	14,1	372,6	385,8	43,3	98,5	141,1	145,8	231,5	239,9
MW VglRing IV insgesamt	32,6	32,0	5,2	5,5	20,8	19,7	11,8	12,3	305,1	325,5	42,8	44,7	116,2	126,0	188,9	199,4
Landkreis Peine	23,4	21,2	7,5	6,0	13,3	12,0	10,2	9,3	253,4	246,9	70,6	56,8	89,8	78,5	163,6	168,3



HZE-Quote stationär



HZE-Quote ambulant



Stationäre Hilfen gemäß § 35a

