



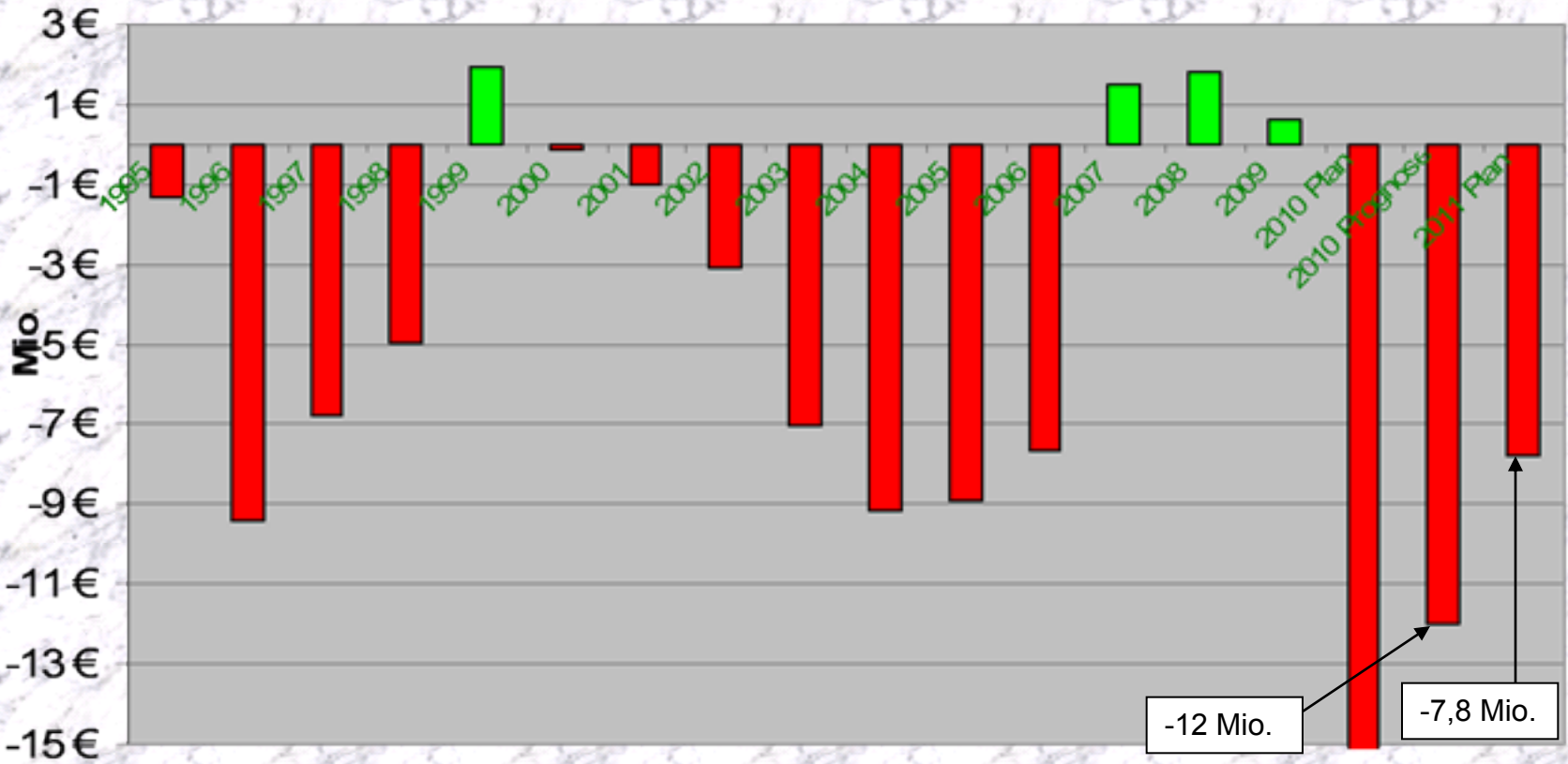
Kreistag 15.12.2010





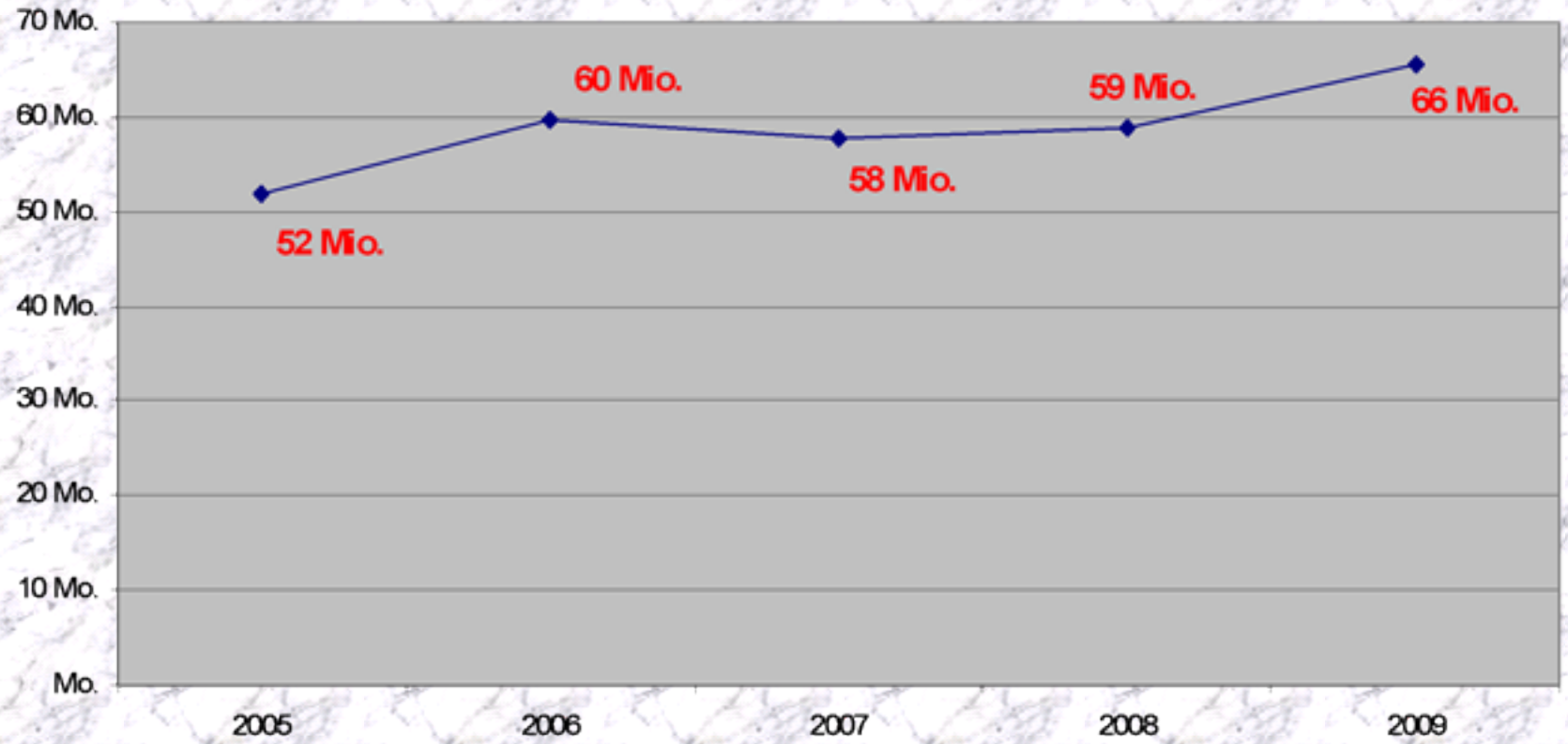
Entwicklung der Fehlbeträge

jahresbezogene Ergebnisse





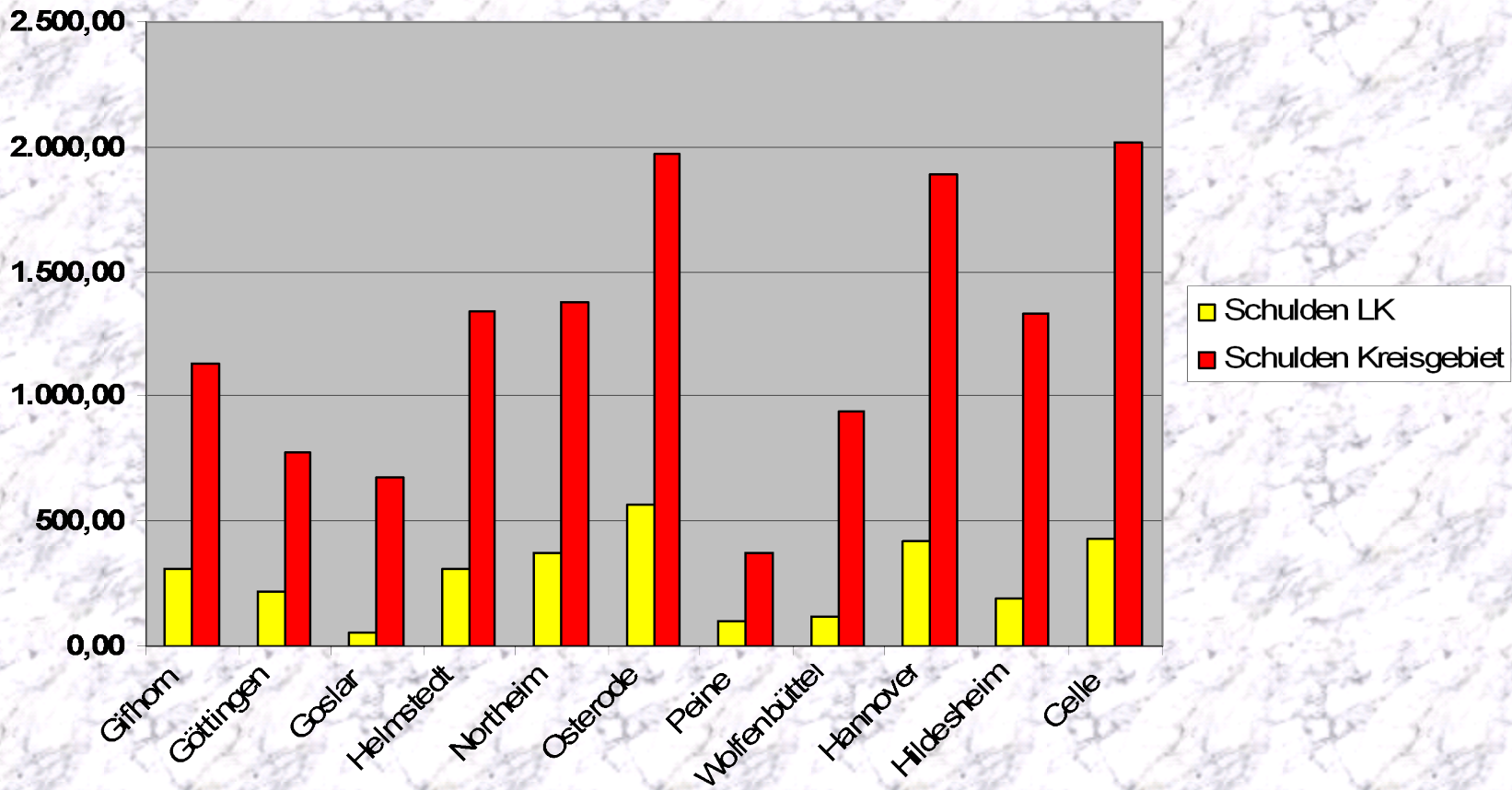
Entwicklung der Schulden 2005-2009





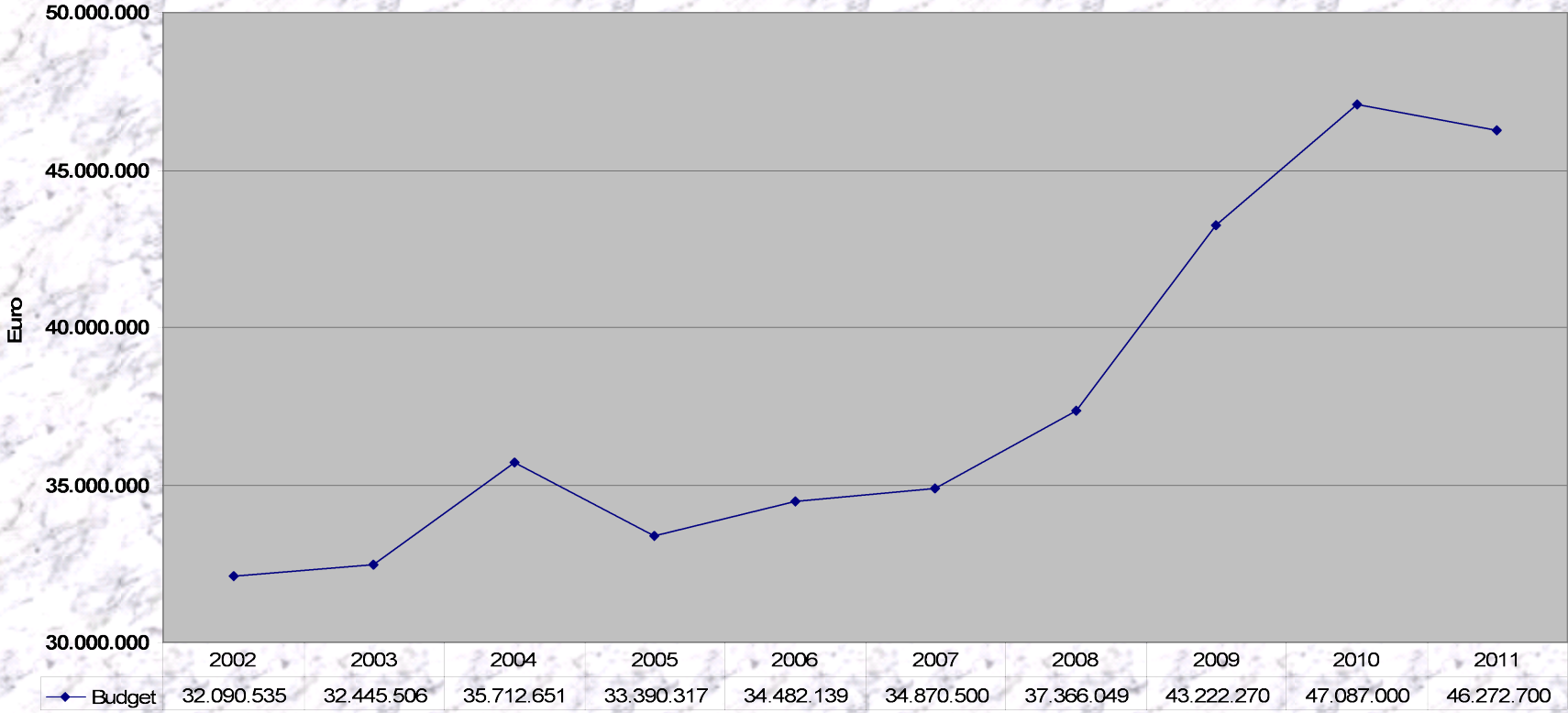
Schuldenstand

31.12.2009 pro Einwohner



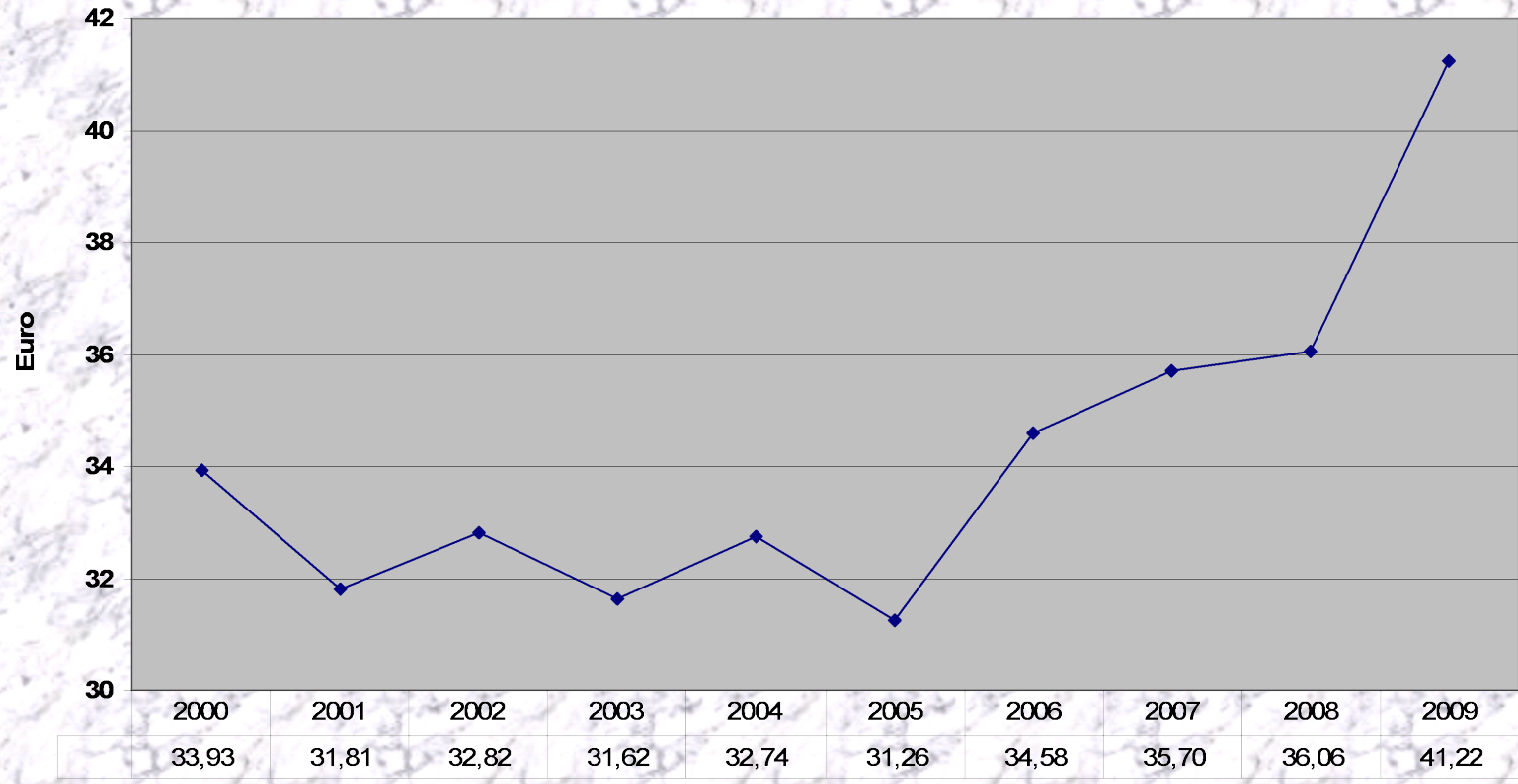


Entwicklung der Sozialausgaben





Kosten der Schülerbeförderung pro Schüler und Monat



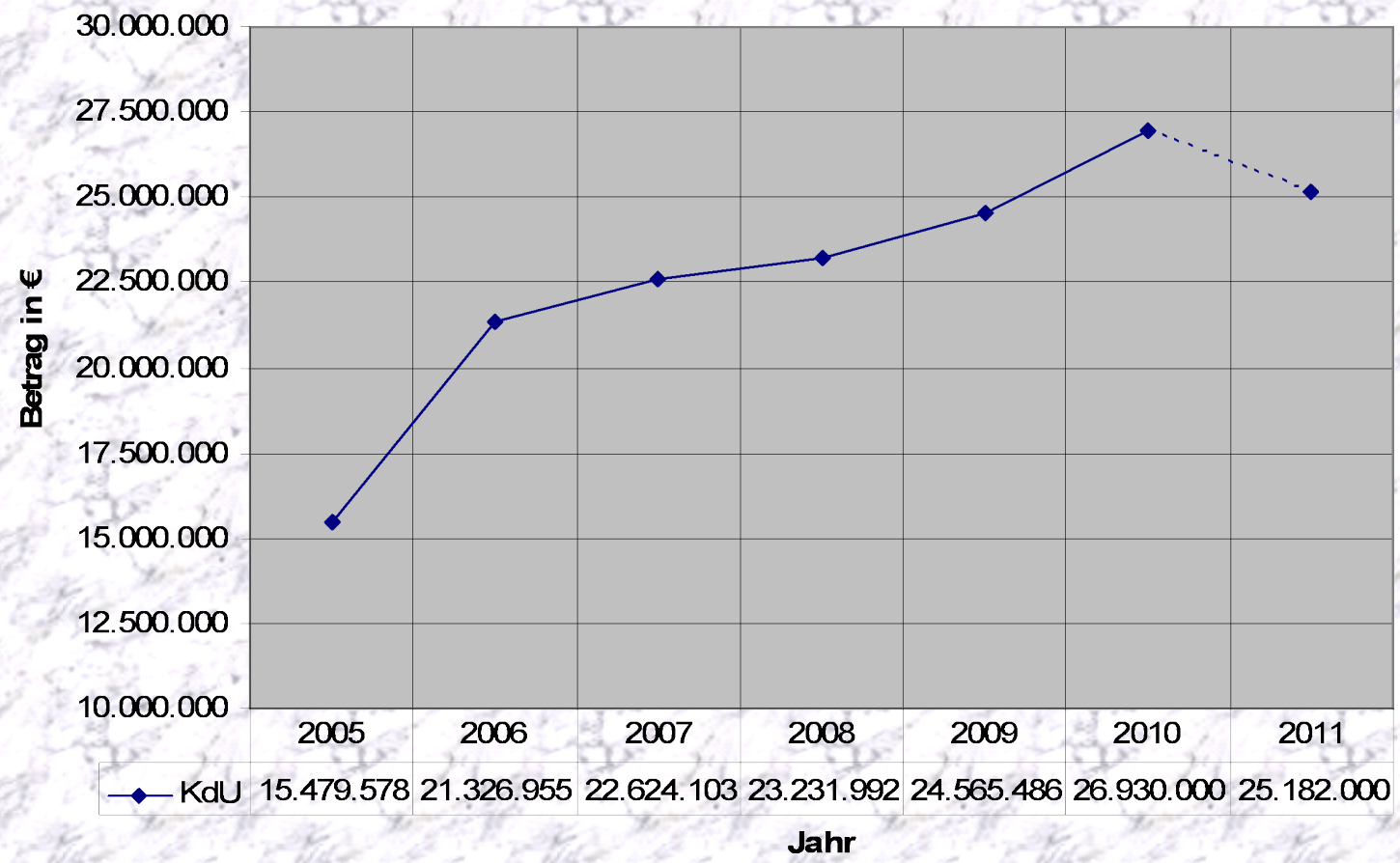


Landkreis Peine



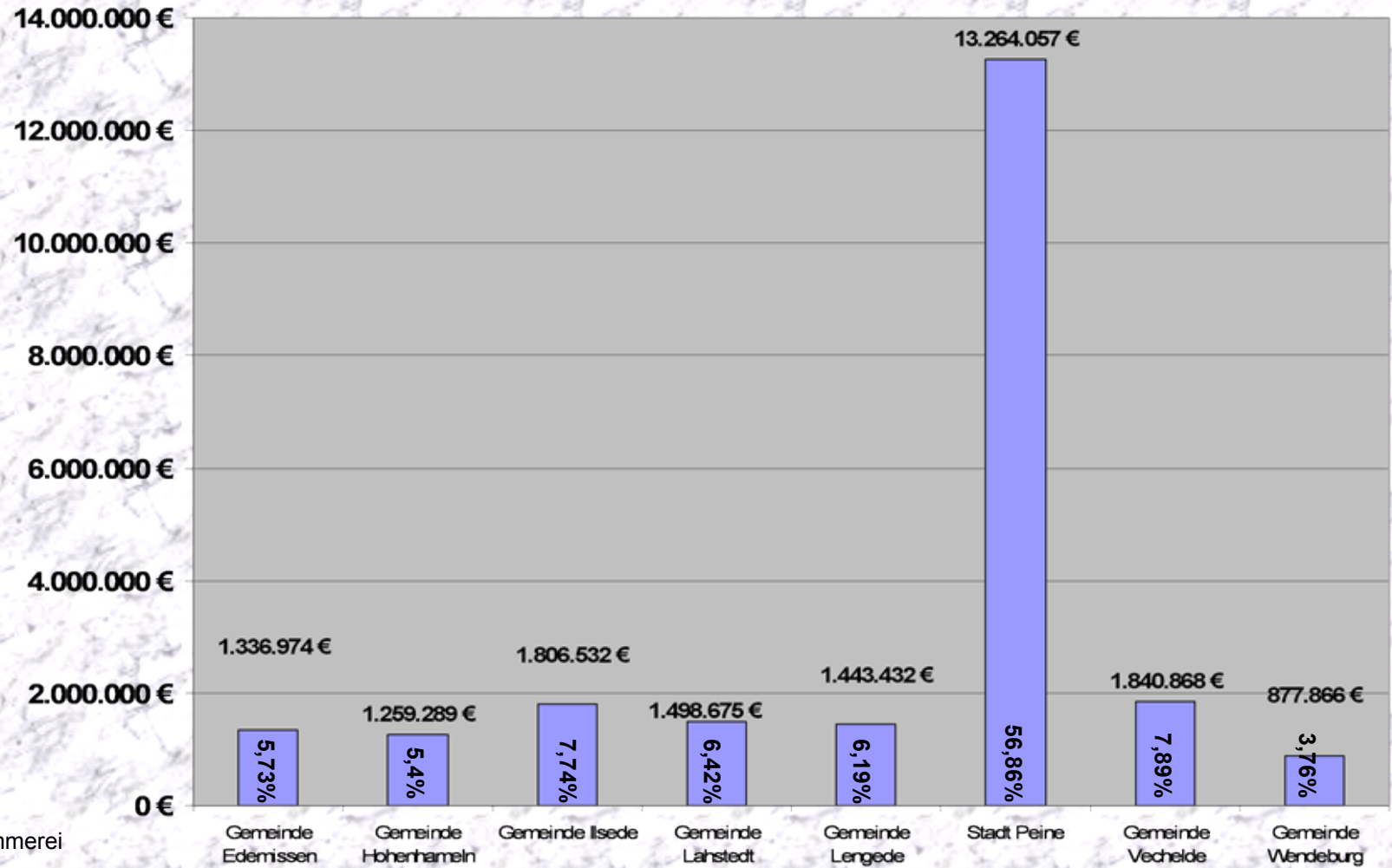
Ausgaben

Fachdienst 33, Kosten der Unterkunft und Heizung





KdU-Zuflüsse nach Gemeinden 2010



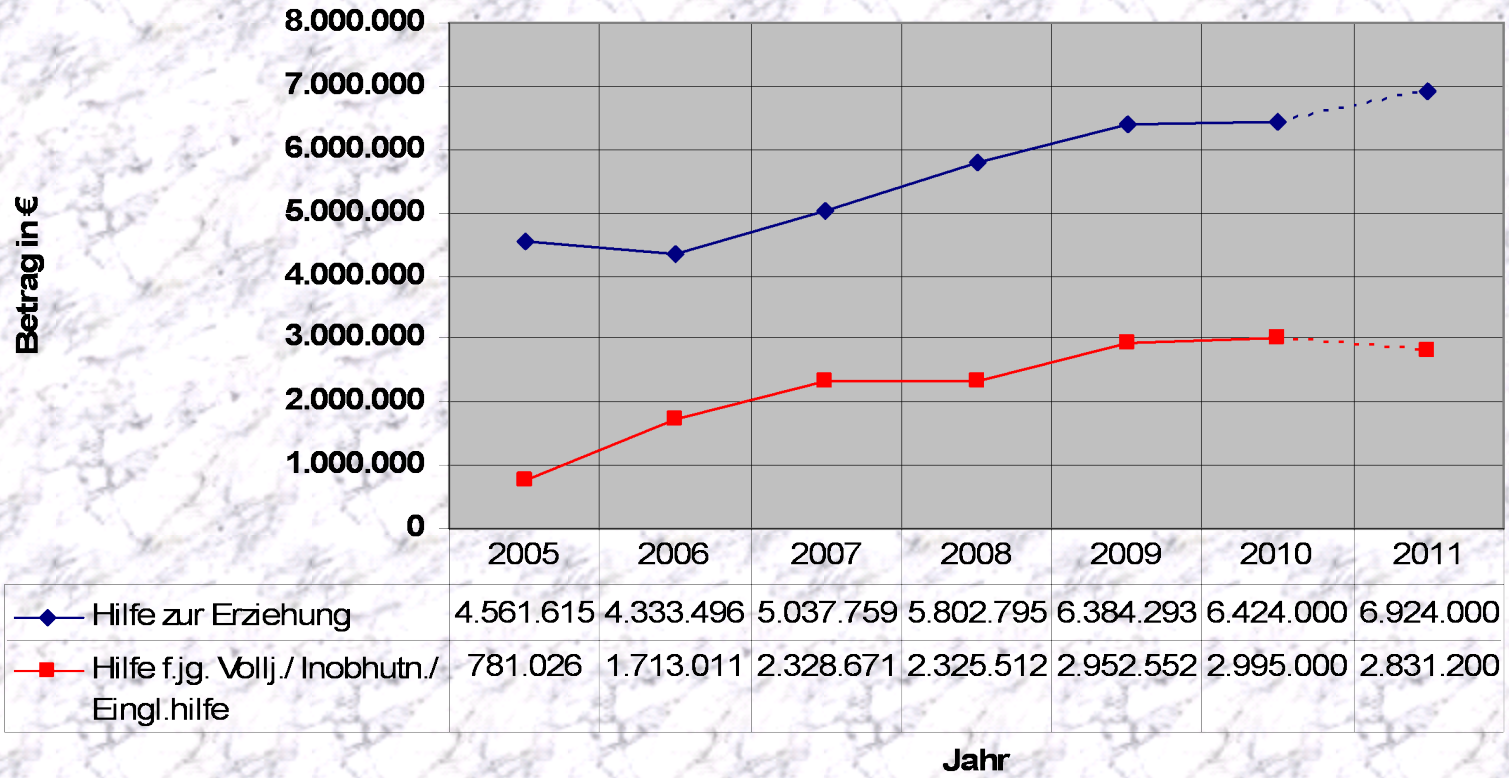


Landkreis Peine



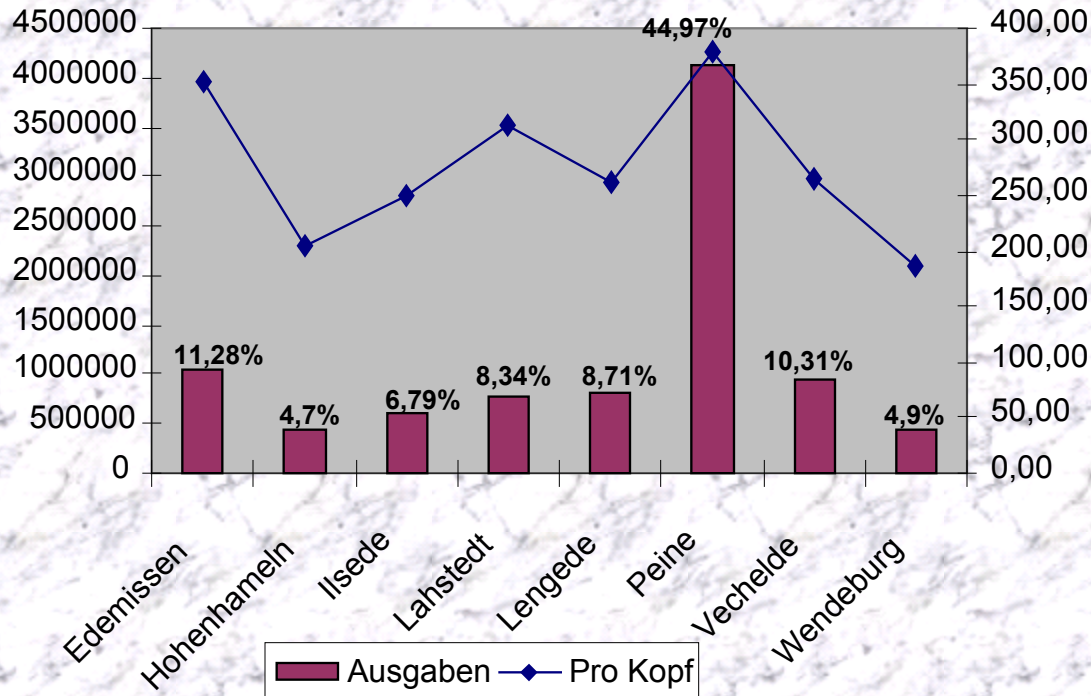
Ausgaben

Hauptausgaben Jugendhilfe





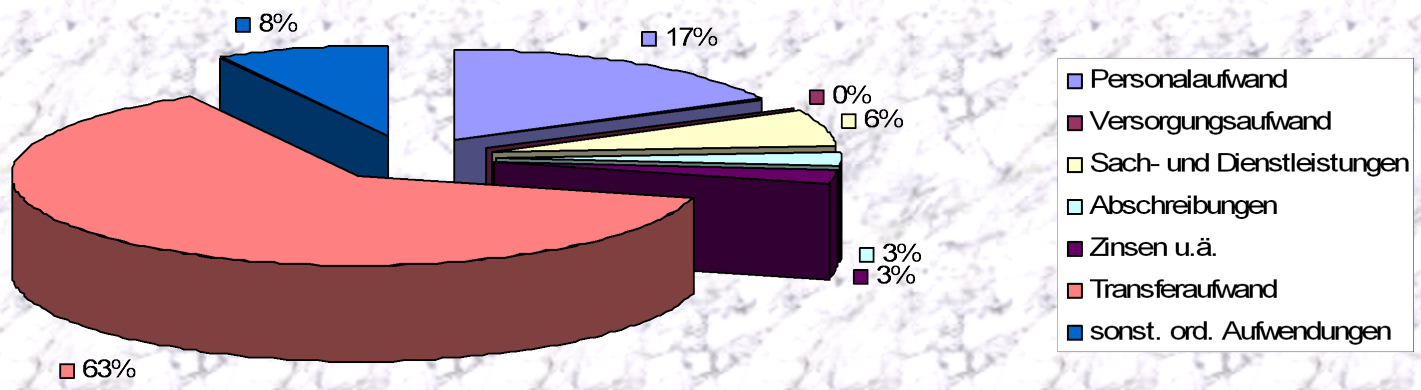
Leistungen der Jugendhilfe getrennt nach Gemeindeanteilen



	Ausgaben *	0 - u. 21 J.	Pro Kopf
Edemissen	1035809,94	2942	352,08
Hohenhameln	431111,33	2121	203,26
Ilse	623439,38	2501	249,28
Lahstedt	765220,11	2437	314,00
Lengede	799316,70	3039	263,02
Peine	4127981,07	10876	379,55
Vechelde	945981,86	3593	263,28
Wendeburg	450226,28	2398	187,75
	9179086,67	29907	306,92

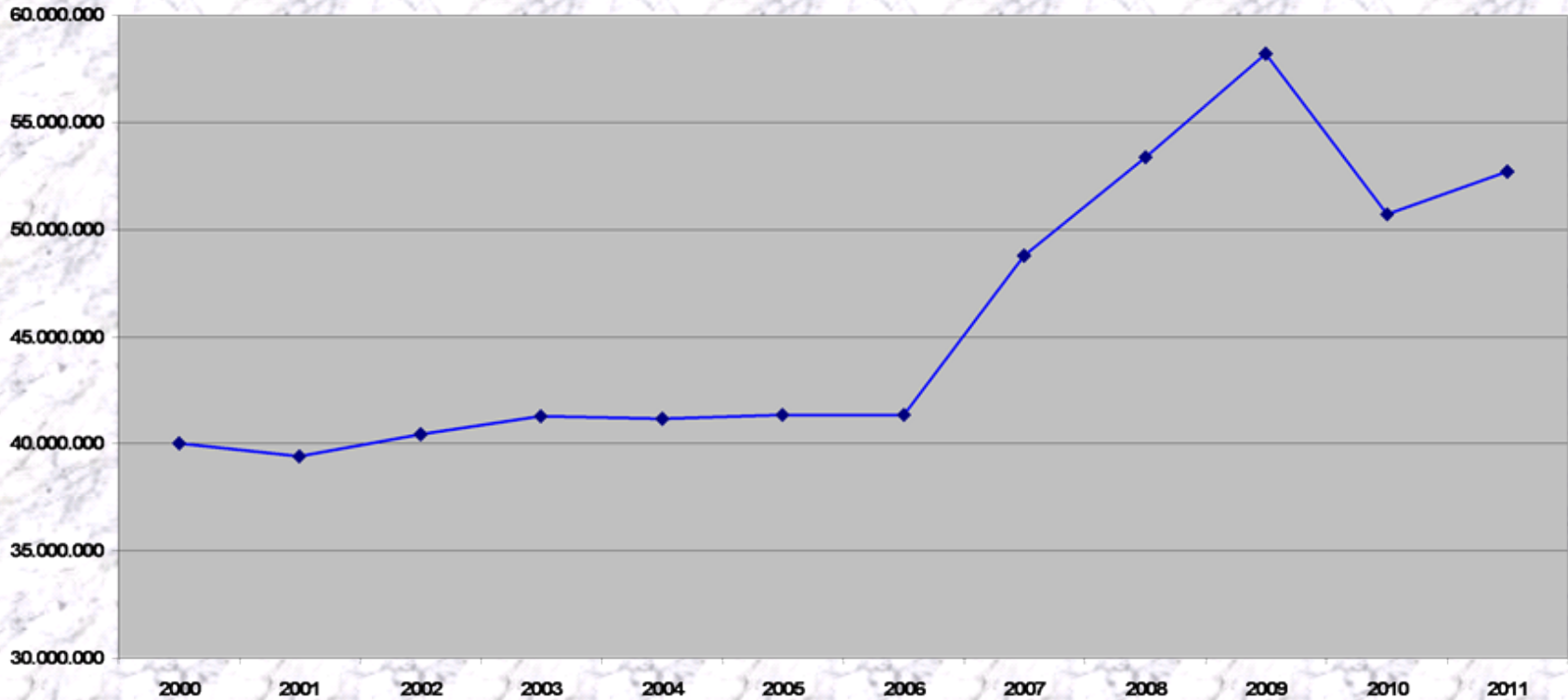


Verteilung der ordentlichen Aufwendungen 2011



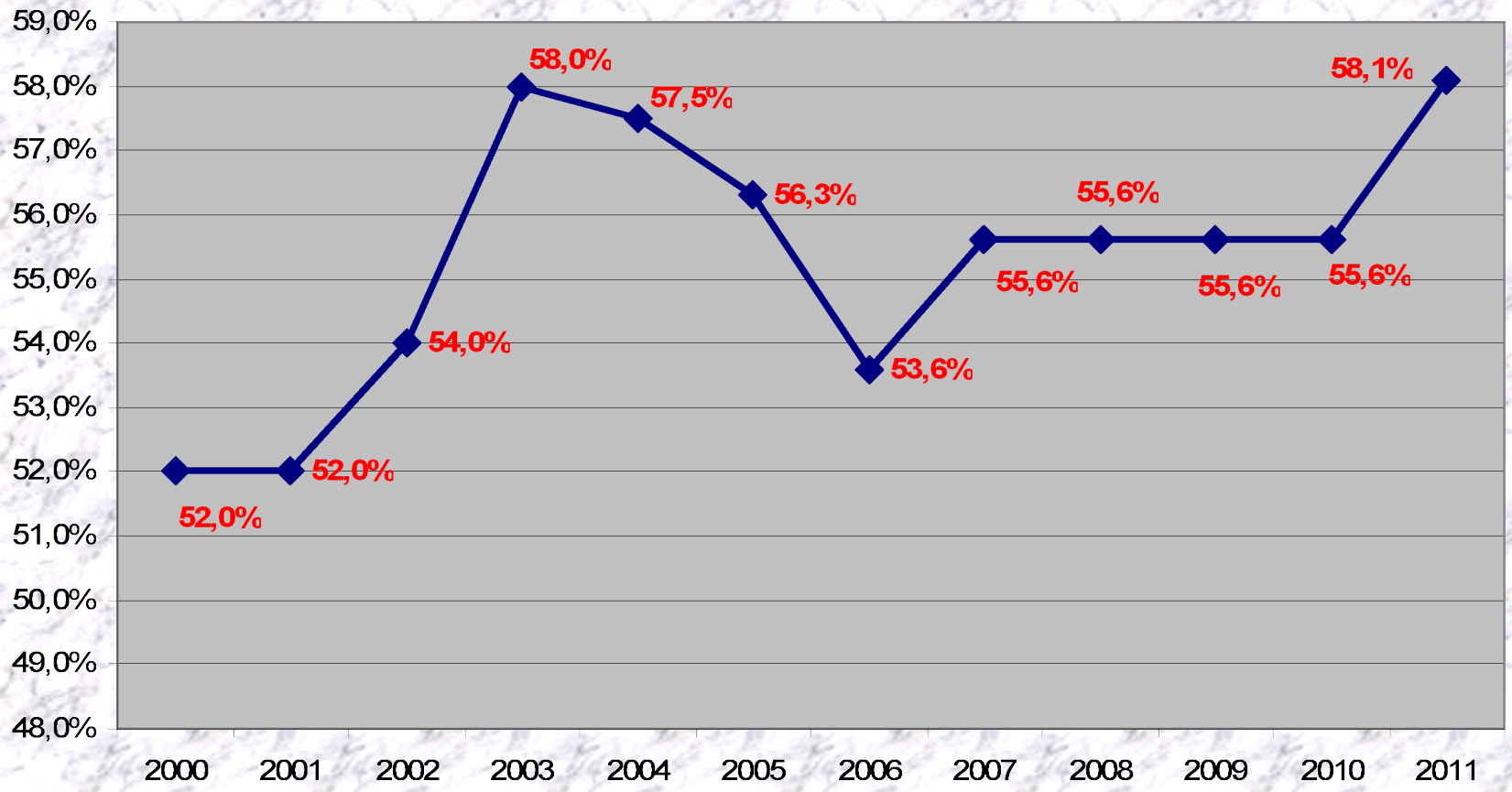


Entwicklung der Kreisumlage 2000-2011



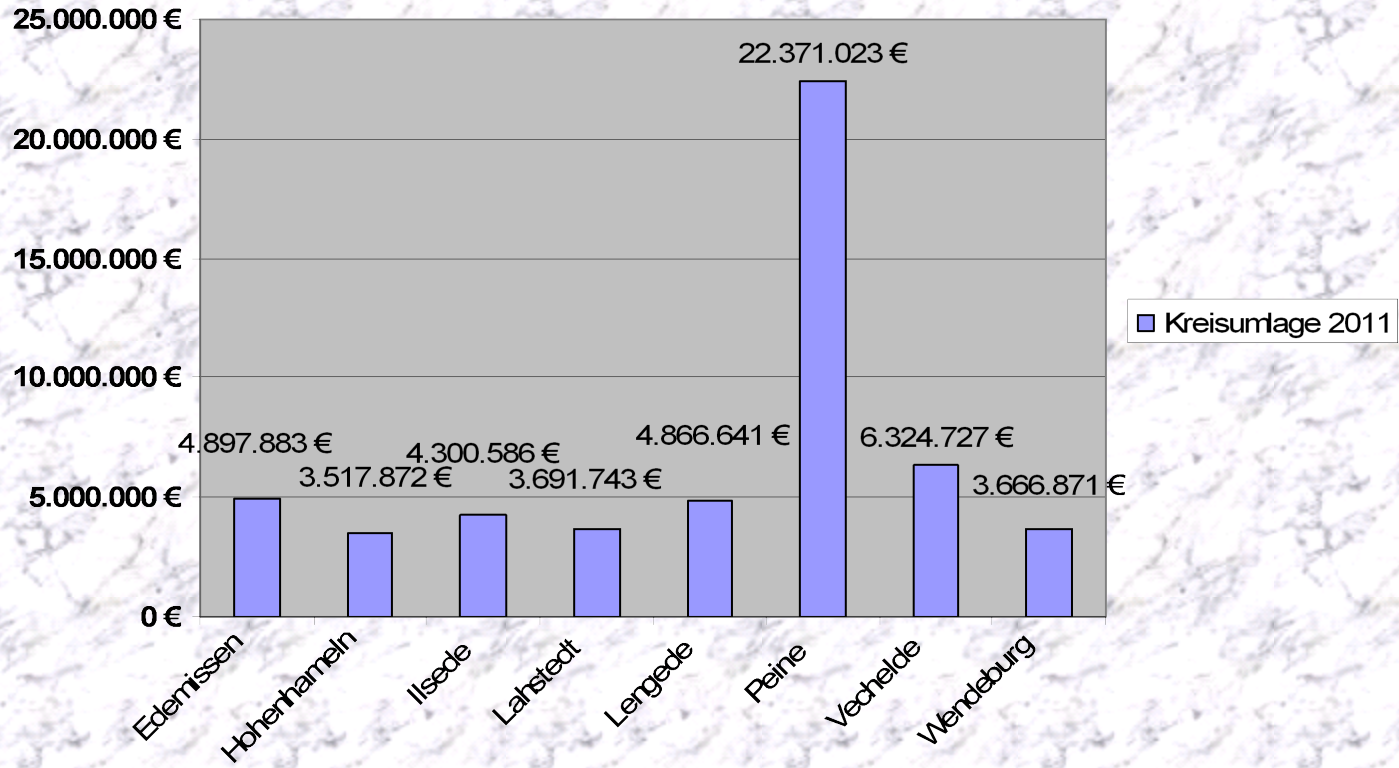


Entwicklung der Umlagesätze der Kreisumlage 2000-2011



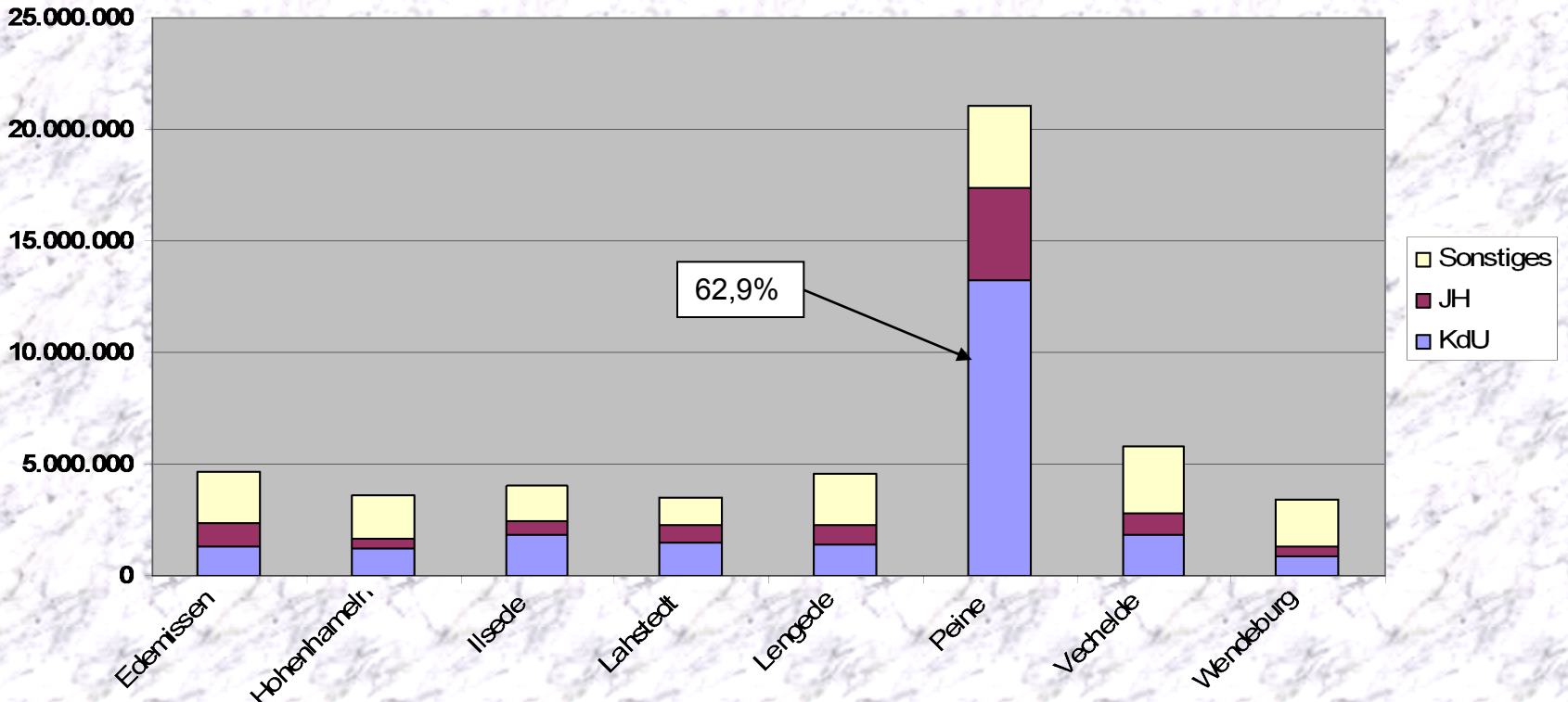


Kreisumlage 2011



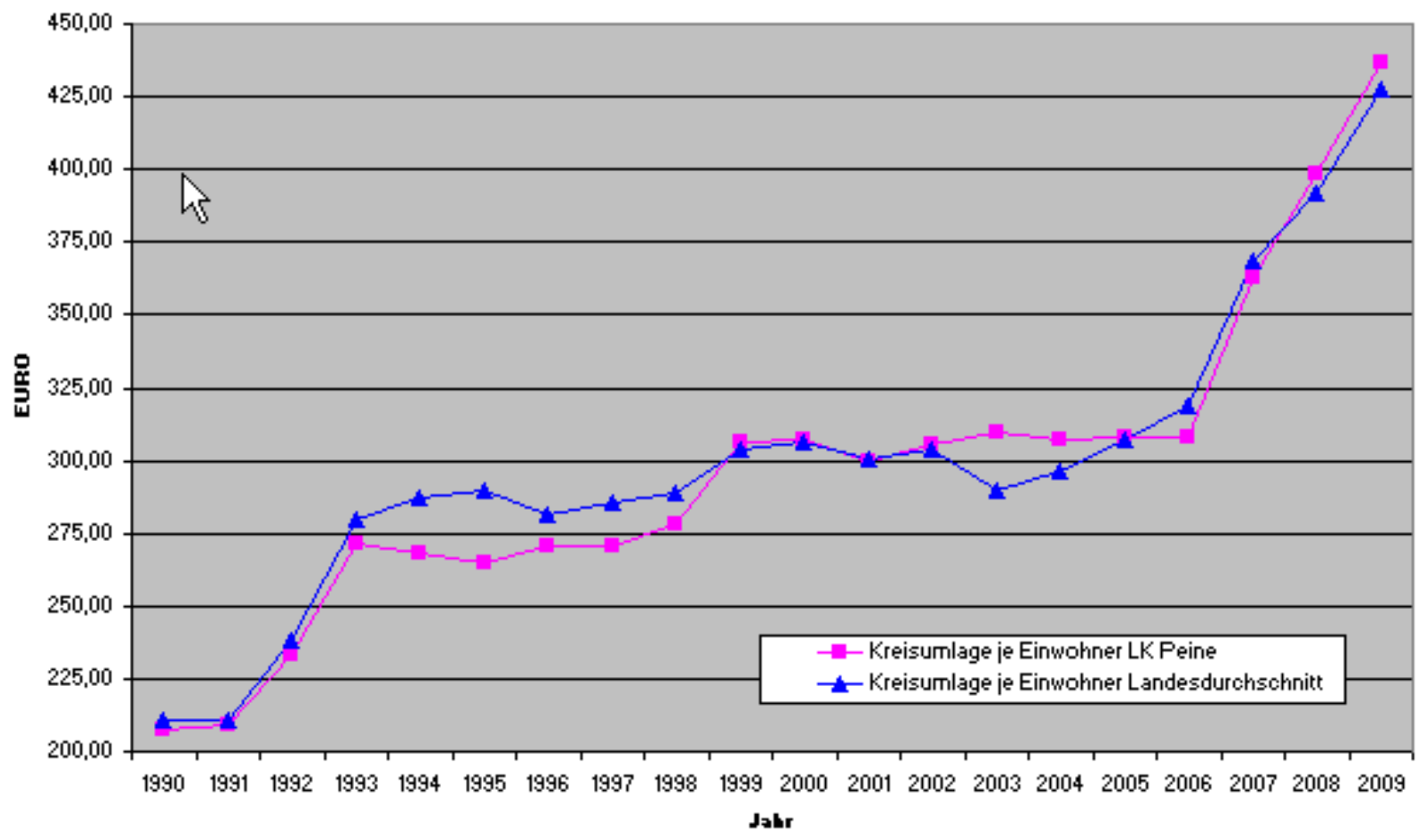


Aufwendungen für KdU und Jugendhilfe im Verhältnis zum Ertrag durch Kreisumlage





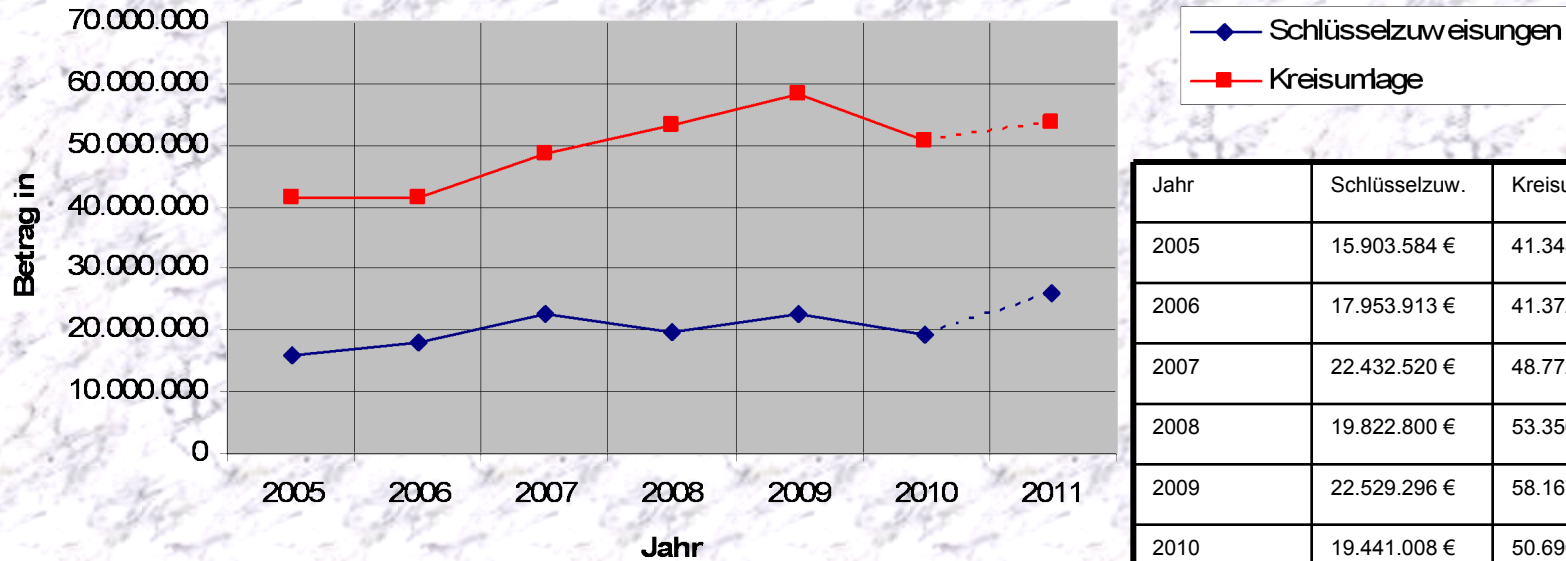
Vergleich Kreisumlage je Einwohner LK Peine zum Landesdurchschnitt





Schlüsselzuweisungen und Kreisumlage

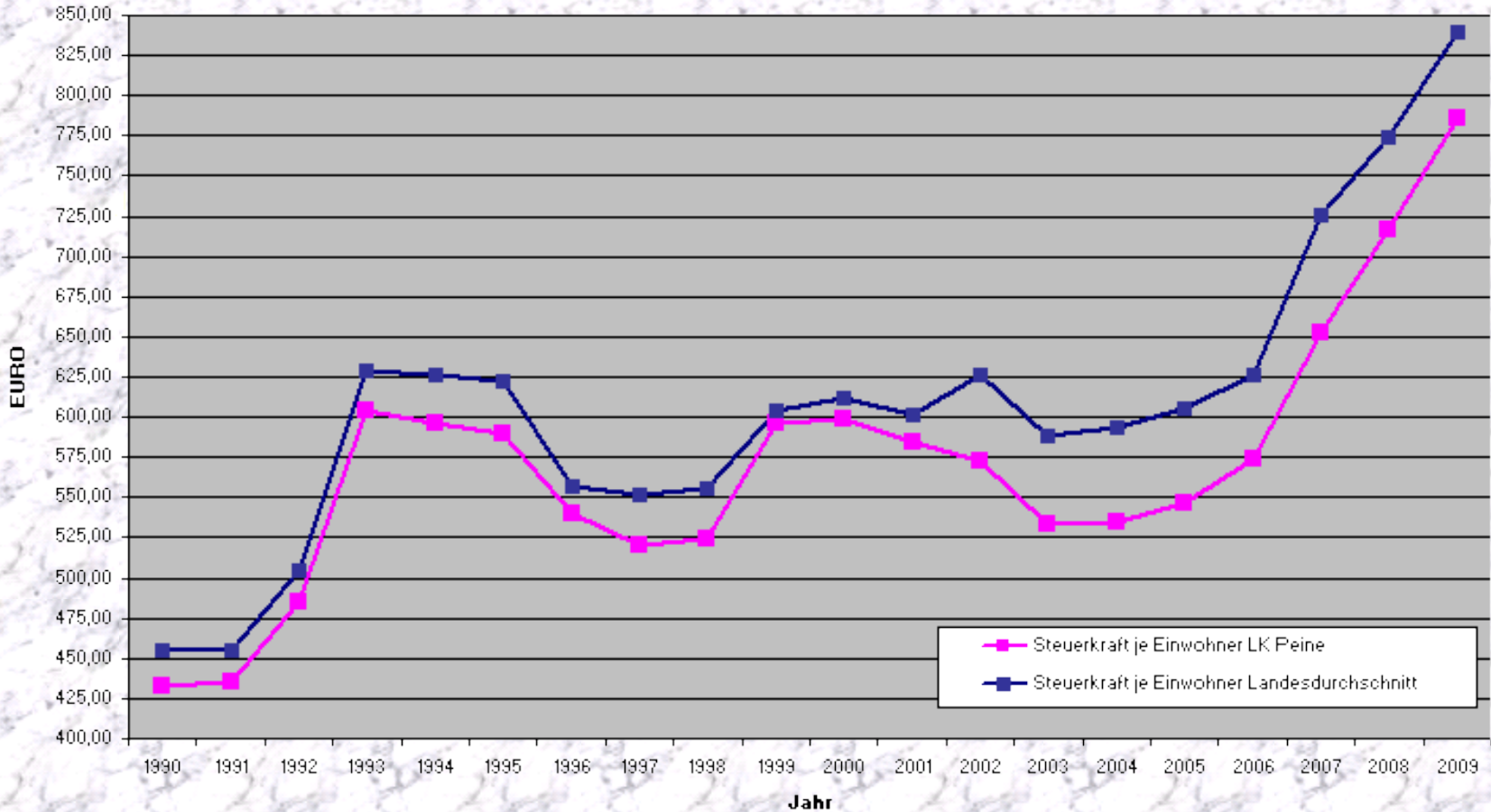
Entwicklung der Haupteinnahmen



Jahr	Schlüsselzuw.	Kreisumlage
2005	15.903.584 €	41.348.116 €
2006	17.953.913 €	41.372.064 €
2007	22.432.520 €	48.772.575 €
2008	19.822.800 €	53.356.360 €
2009	22.529.296 €	58.167.191 €
2010	19.441.008 €	50.690.274 €
2011 (Ansatz)	26.186.869 €	53.637.346 €



Steuerkraftentwicklung 1990-2009

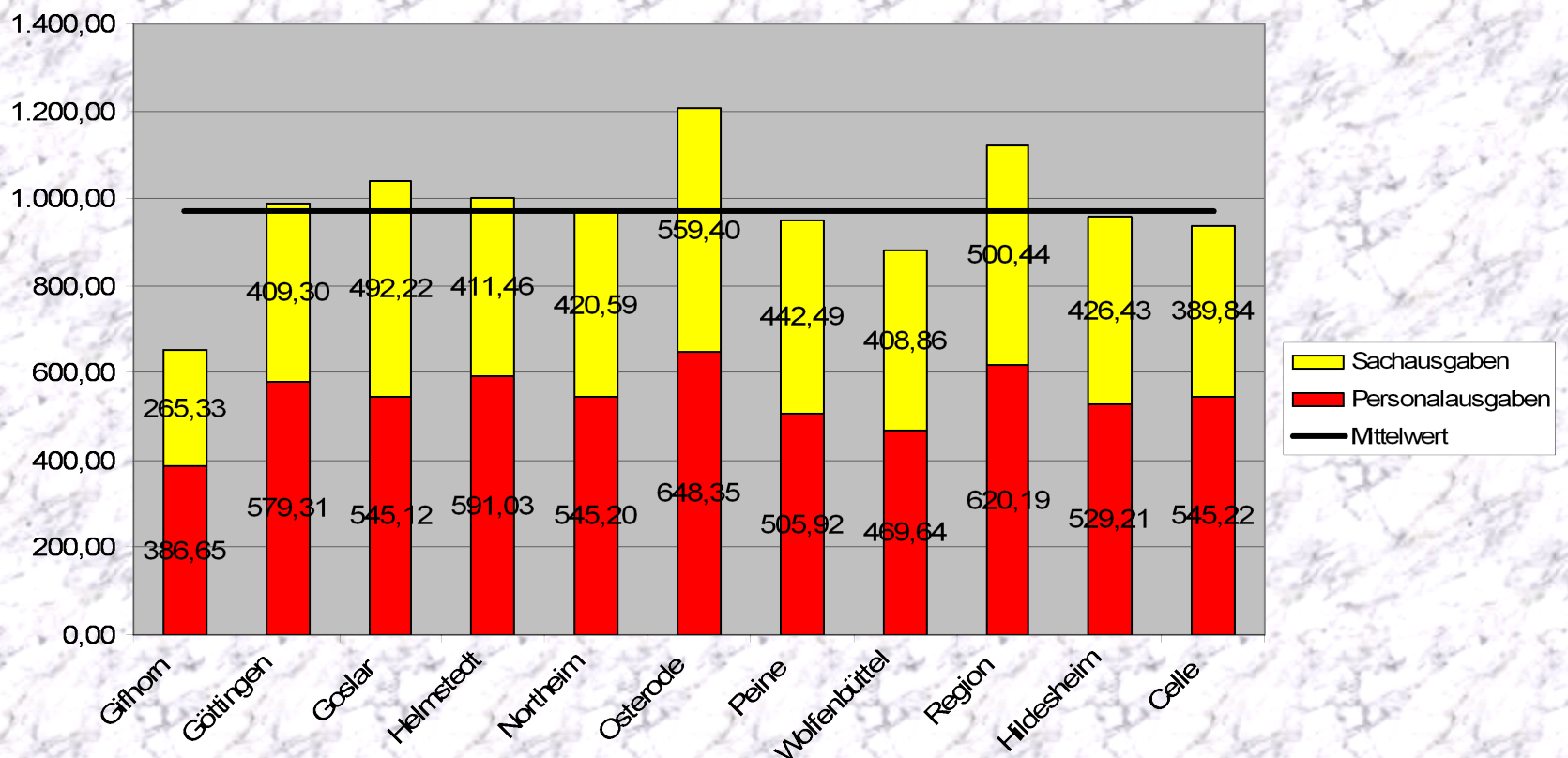




Landkreis Peine



Sach- und Personalausgaben 2008 Kreis und Gemeinden





Investitionen in 2011

Maßnahmen FD25 (Straßen) neu 2011

Kreisstraße	Maßnahme	Kosten €	GVFG
Unterhaltung Kreisstraßen			
verschiedene	Oberflächenbehandlung	100.000 €	nein
Ausbau Kreisstraßen			
K 23	Klein Lafferde - B 1	900.000 €	ja
K 25	Liedingen - Bodenstedt	925.000 €	ja
K 69	OD Rüper	775.000 €	ja
K 70	Wendeburg - Rüper	2.830.000 €	ja
Sonderradwege	K 25	255.000 €	ja
Sonderradwege	K 41	182.000 €	ja
	Σ	5.967.000 €	



Investitionen in 2011

Maßnahmen FD27 (IWB) neu 2011

Verwaltung Peine / sonstige		
Gebäudeleittechnik	Technische Ausst. einzelner Standorte	300.000 €
Kreismuseum Peine	Sanierung Fassade (2. Teilbetrag)	260.000 €
Schulen Landkreis Peine		
Edemissen	Heizung (Sanierung Unterverteilung)	120.000 €
Edemissen	Brandschutz	350.000 €
Hohenhameln	MZH Brandschutz (Lüftungsanlage, 4. BA)	130.000 €
Ilsede	SZ Brandschutz	370.000 €
Peine	BBS, Heizungssanierung Sporthalle	120.000 €
Vechelde	Sporthalle 1, Dach, energetische Sanierung	150.000 €
Wendeburg	Brandschutz	250.000 €
Weitere Beträge unter 100.000 €	Gesamt	150.000 €
	Σ	2.200.000 €
Nachrichtlich: Konjunkturpaket II	4.900.000 € (IWB) / 2.300.000 € (Kernhaushalt)	7.200.000 €



Änderungen gegenüber Entwurf

• Entwurf	– 8.882.900 €
• Kreisumlage	+ 930.300 €
• Schlüsselzuw. (?)	+ 1.314.800 €
• Schülerbeförd.	– 694.700 €
• Soziale Gruppenarbeit	+ 130.000 €
• Gebäudeleittechnik	– 300.000 €
• Diverse Änderungen rd.	– 300.000 €
•	– 7.800.200 €



Ergebnishaushalt – Ansätze Finanzplan 2011-2014

- Ansatz 2011: -7.800.200 €
- Ansatz 2012: -4.409.900 €
- Ansatz 2013: 208.600 €
- Ansatz 2014: 4.380.300 €