

Kindergesundheitsbericht



Kernaussagen

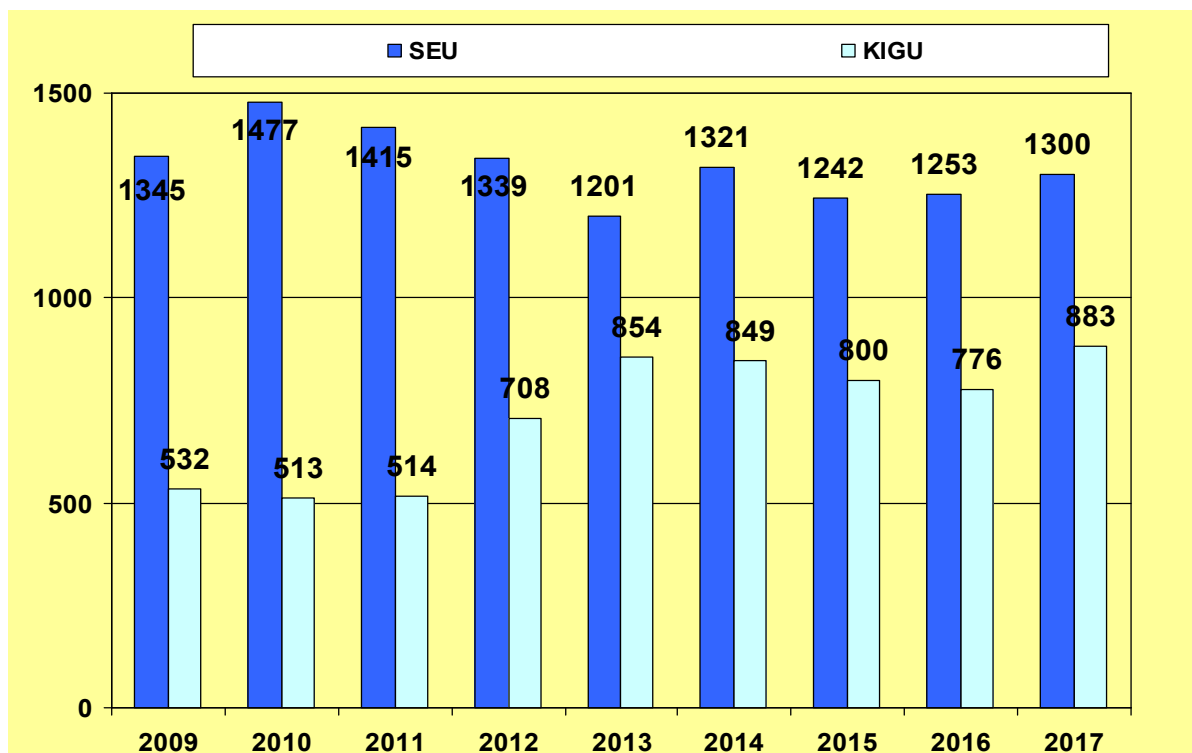
1. Großer Einfluss auf Entwicklungsstand, Bildungschancen und Schulerfolg durch **soziale Ressourcen und Risiken**
2. Unterschiedliche Belastung der **Sozialräume** durch entwicklungsgefährdende Faktoren
3. Besonderer Bedarf an Förderung der **Sprachkompetenz**
4. Mangel an Interventionsmöglichkeiten für Kinder und Jugendliche mit **psychischen und Verhaltensauffälligkeiten**

Aufgaben des Kinder- und Jugendärztlichen Dienstes

1. Feststellung des körperlichen, geistigen und psychischen Entwicklungsstandes
2. Datenerfassung für die Gesundheitsberichterstattung
3. Individuelle medizinische Untersuchung und Beratung

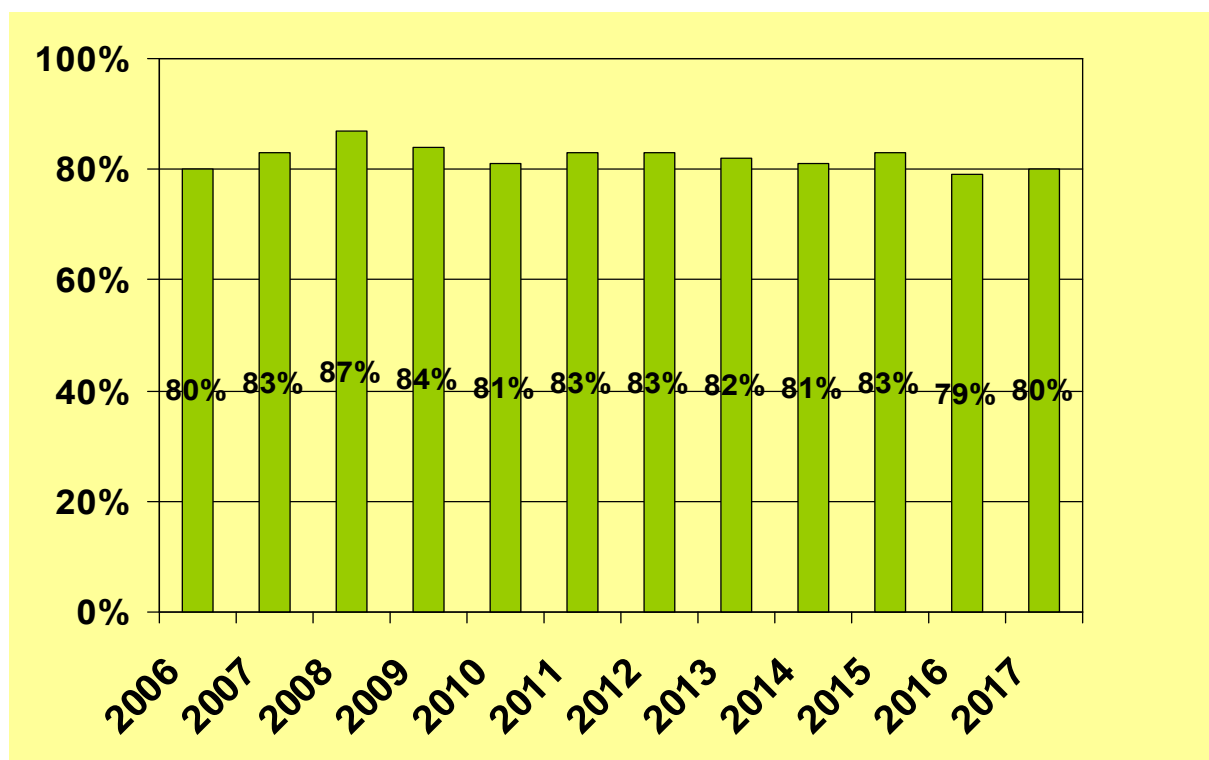
Der Kinder- und Jugendärztliche Dienst des Gesundheitsamtes Peine

Schuleingangsuntersuchung und Kindergartenuntersuchung der Vierjährigen



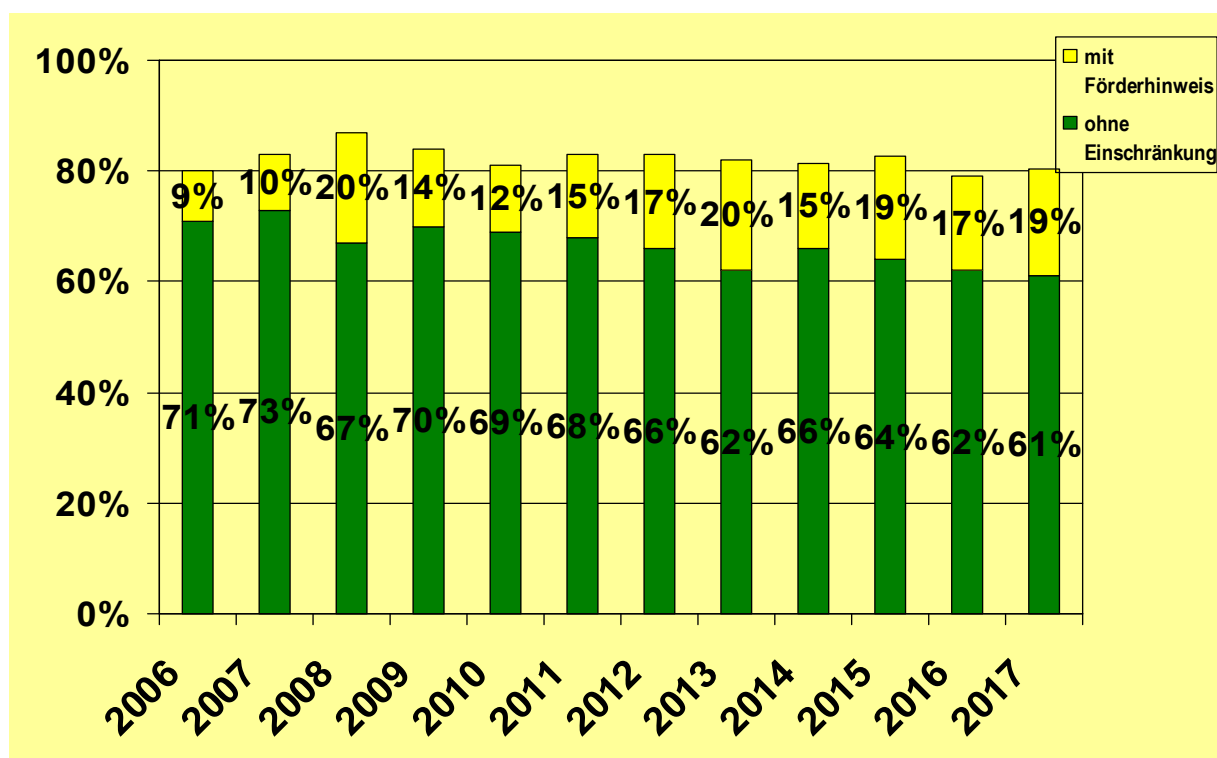
Der Kinder- und Jugendärztliche Dienst des Gesundheitsamtes Peine

Einschulung empfohlen



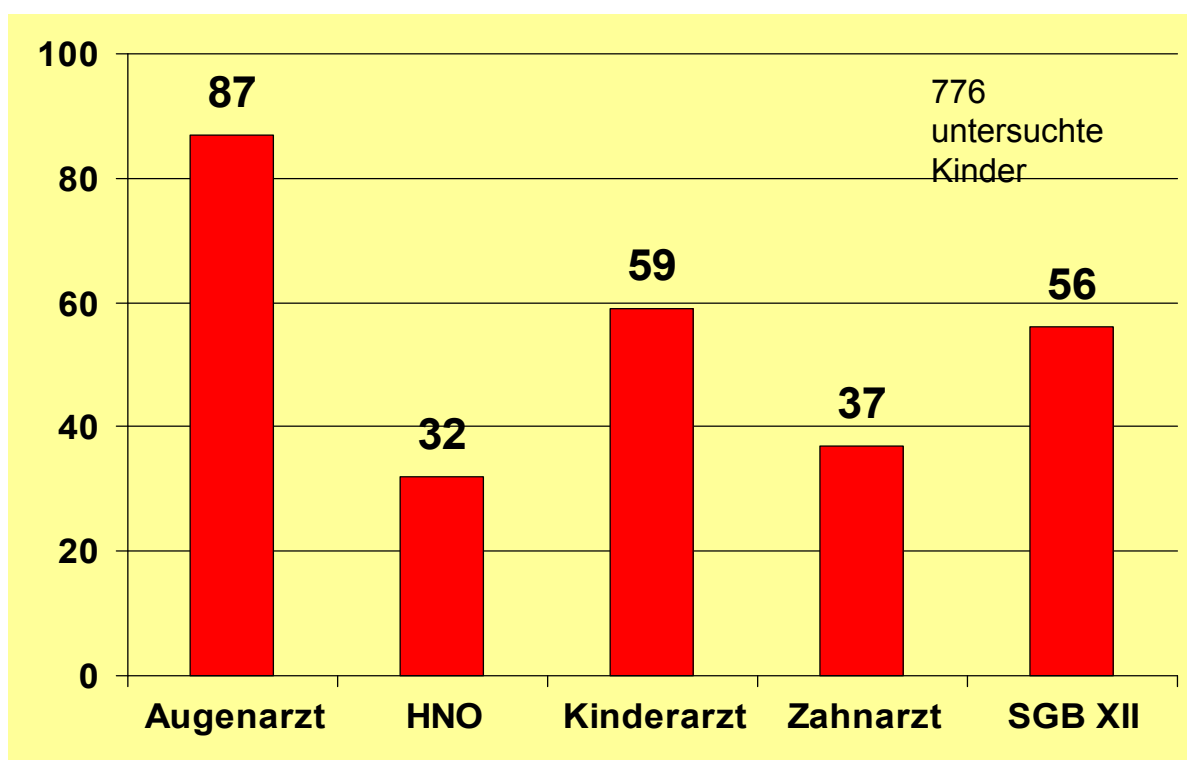
Der Kinder- und Jugendärztliche Dienst des Gesundheitsamtes Peine

Einschulung empfohlen



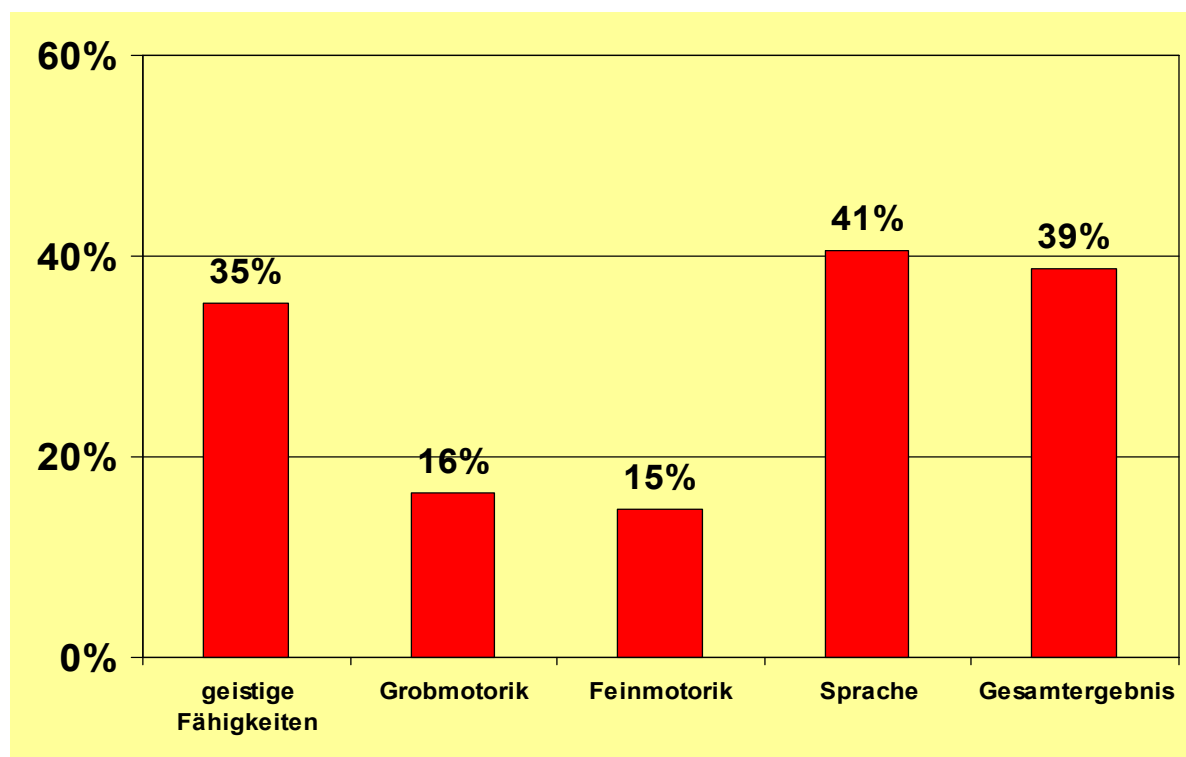
Der Kinder- und Jugendärztliche Dienst des Gesundheitsamtes Peine

Auffällige Ergebnisse Vierjährige 2017



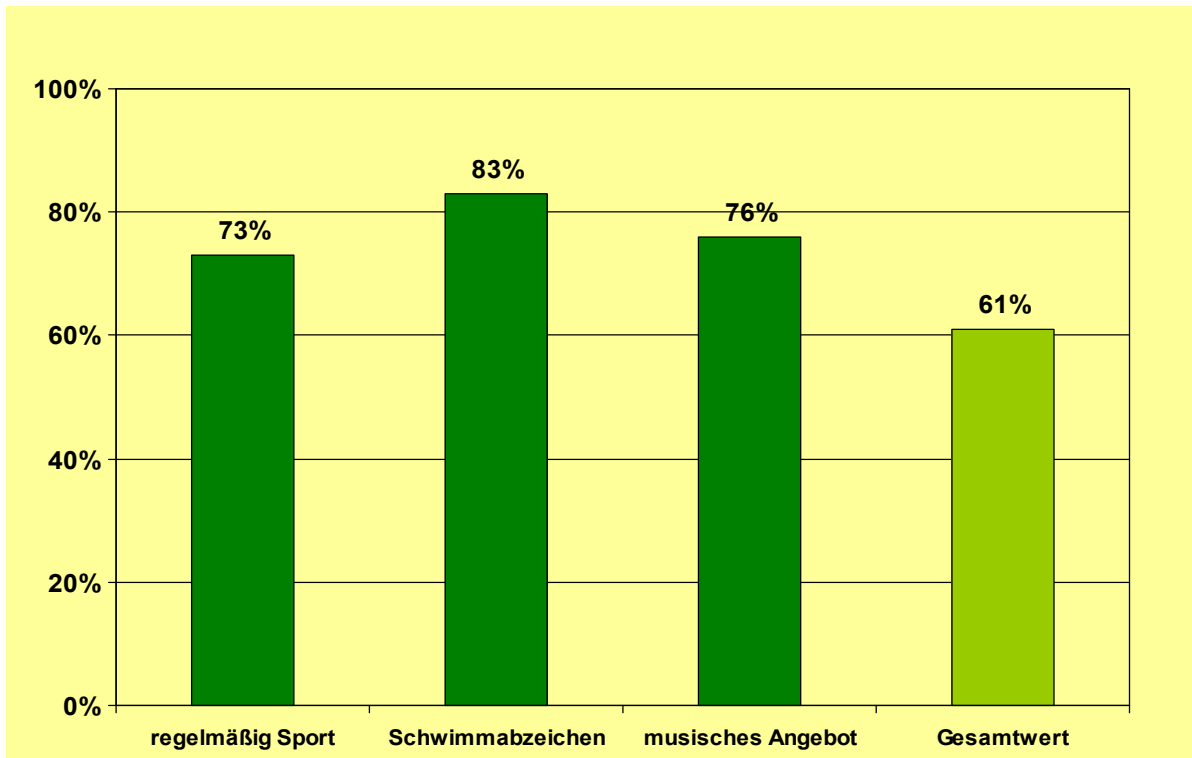
Der Kinder- und Jugendärztliche Dienst des Gesundheitsamtes Peine

Auffällige Ergebnisse Einschüler 2017



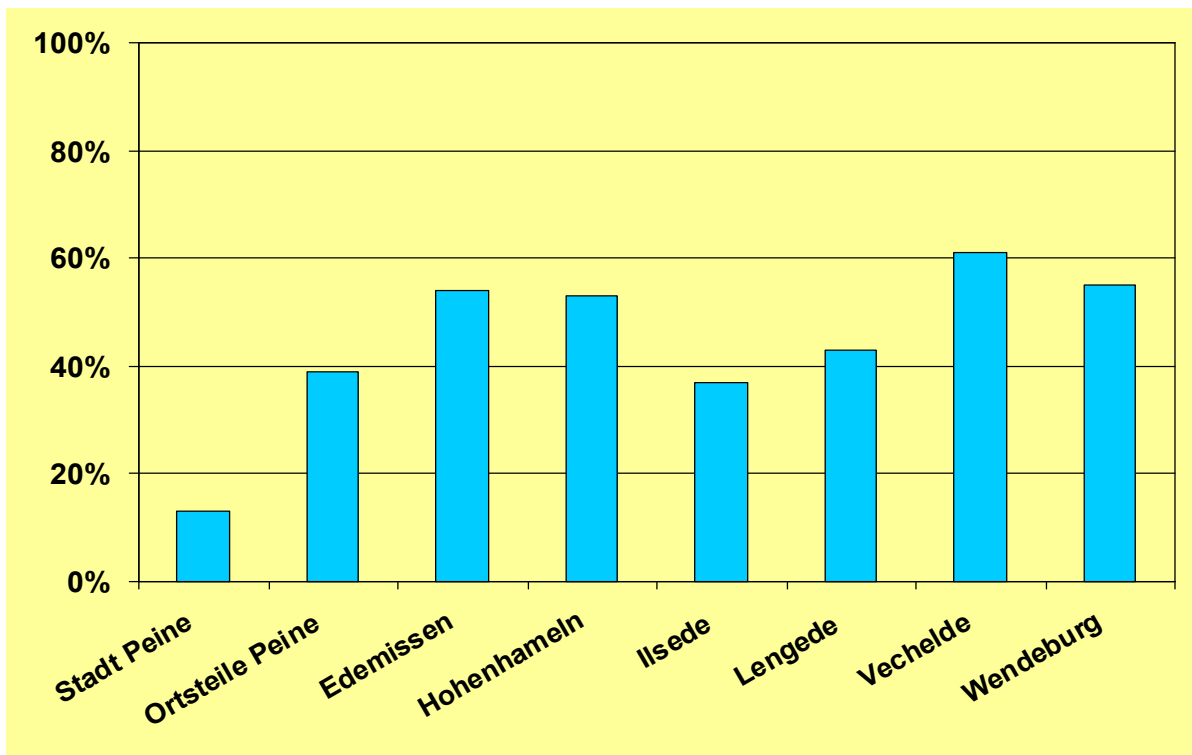
Der Kinder- und Jugendärztliche Dienst des Gesundheitsamtes Peine

Freizeitaktivität und Einschulung ohne Einschränkung 2017



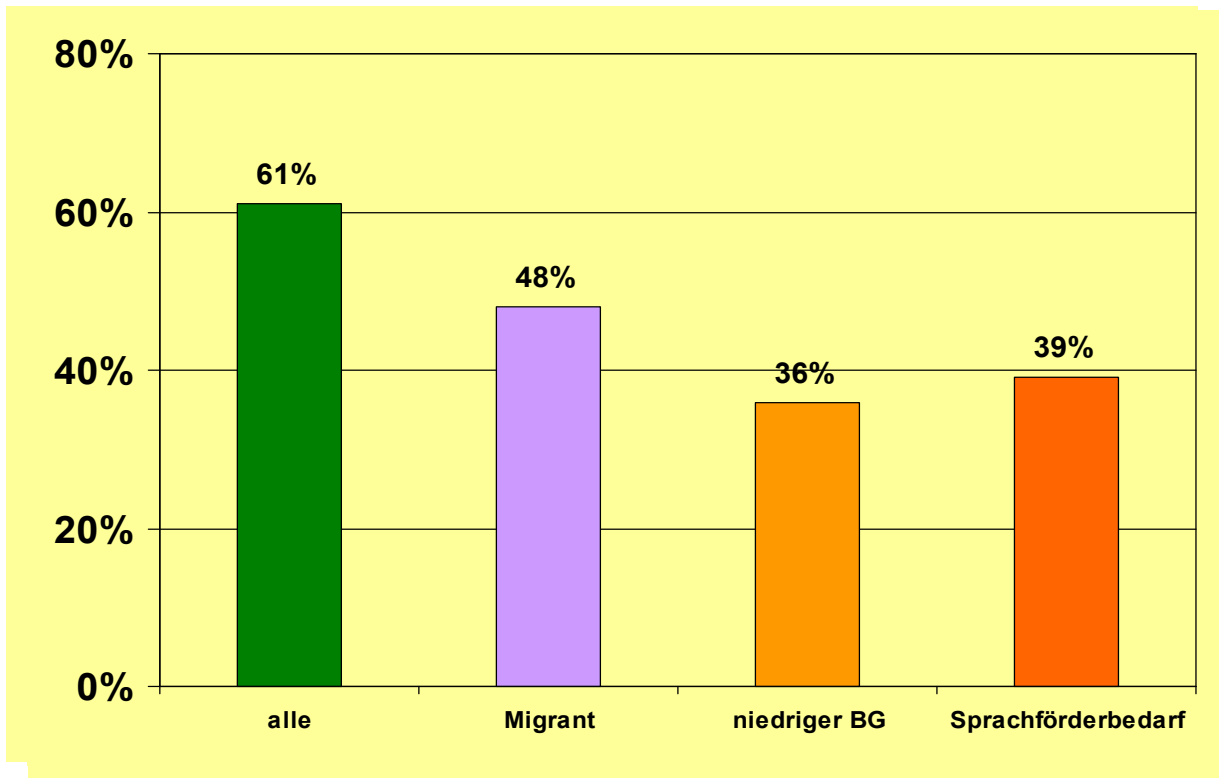
Der Kinder- und Jugendärztliche Dienst des Gesundheitsamtes Peine

Anteil der Kinder mit Schwimmbabzeichen in den Bezirken 2017



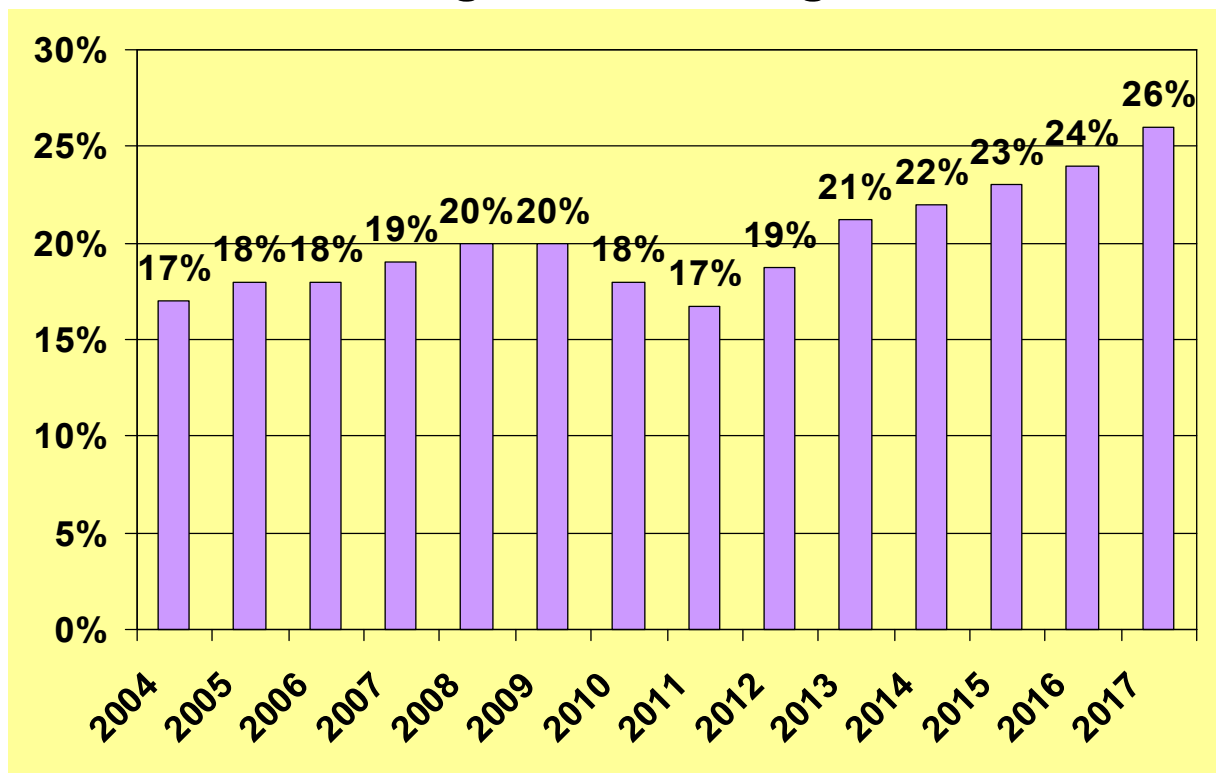
Der Kinder- und Jugendärztliche Dienst des Gesundheitsamtes Peine

Altersensprechender Entwicklungsstand in Korrelation zu Sozialfaktoren 2017



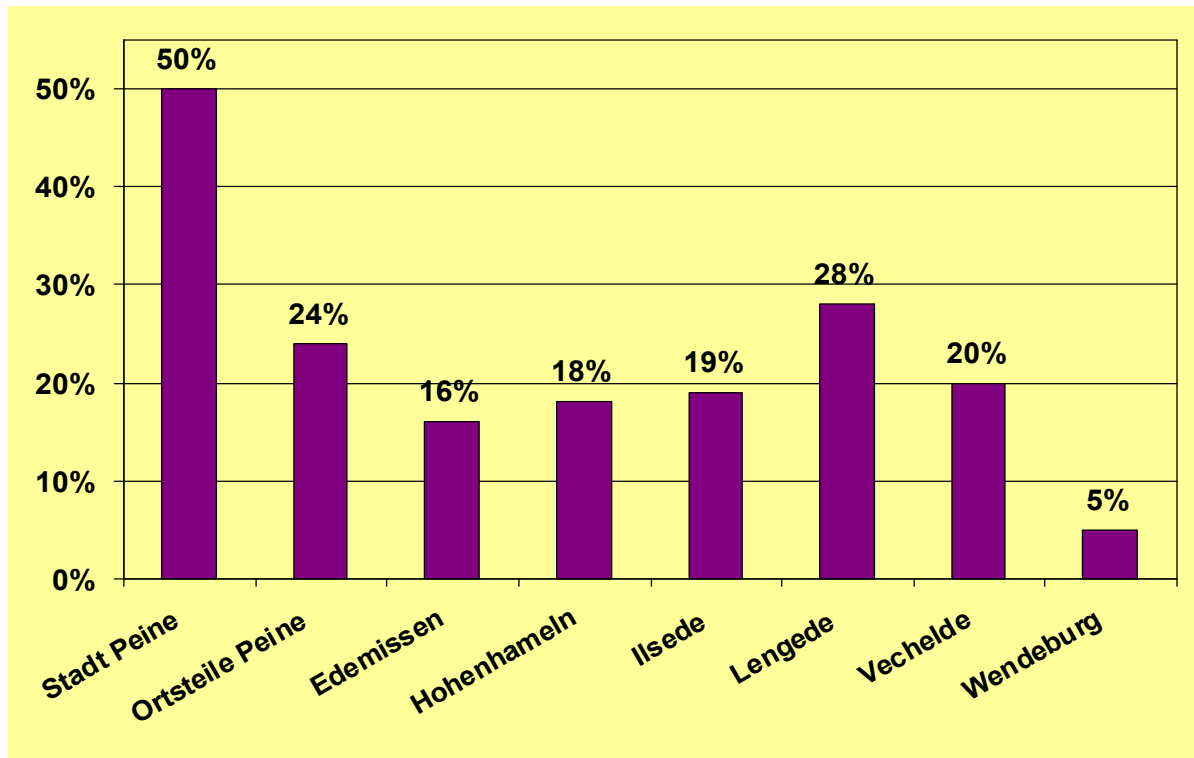
Der Kinder- und Jugendärztliche Dienst des Gesundheitsamtes Peine

Anteil der Kinder mit Migrationshintergrund



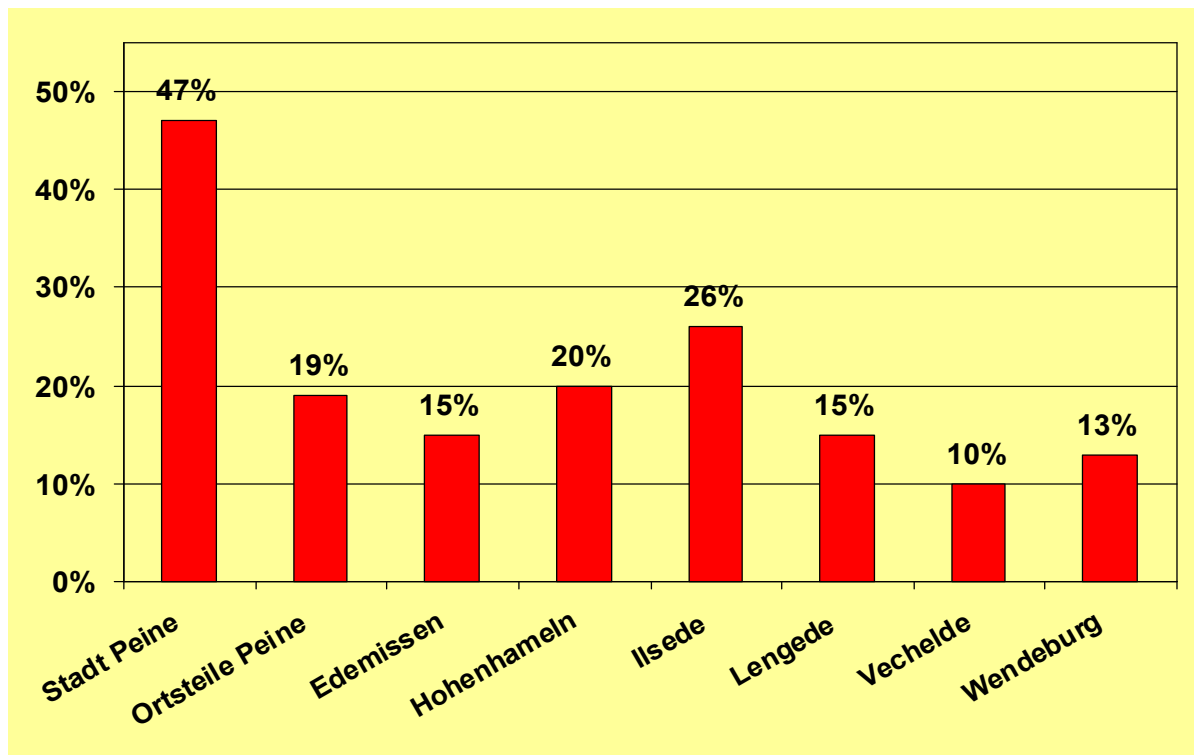
Der Kinder- und Jugendärztliche Dienst des Gesundheitsamtes Peine

Anteil der Kinder mit Migrationshintergrund in den Bezirken 2017



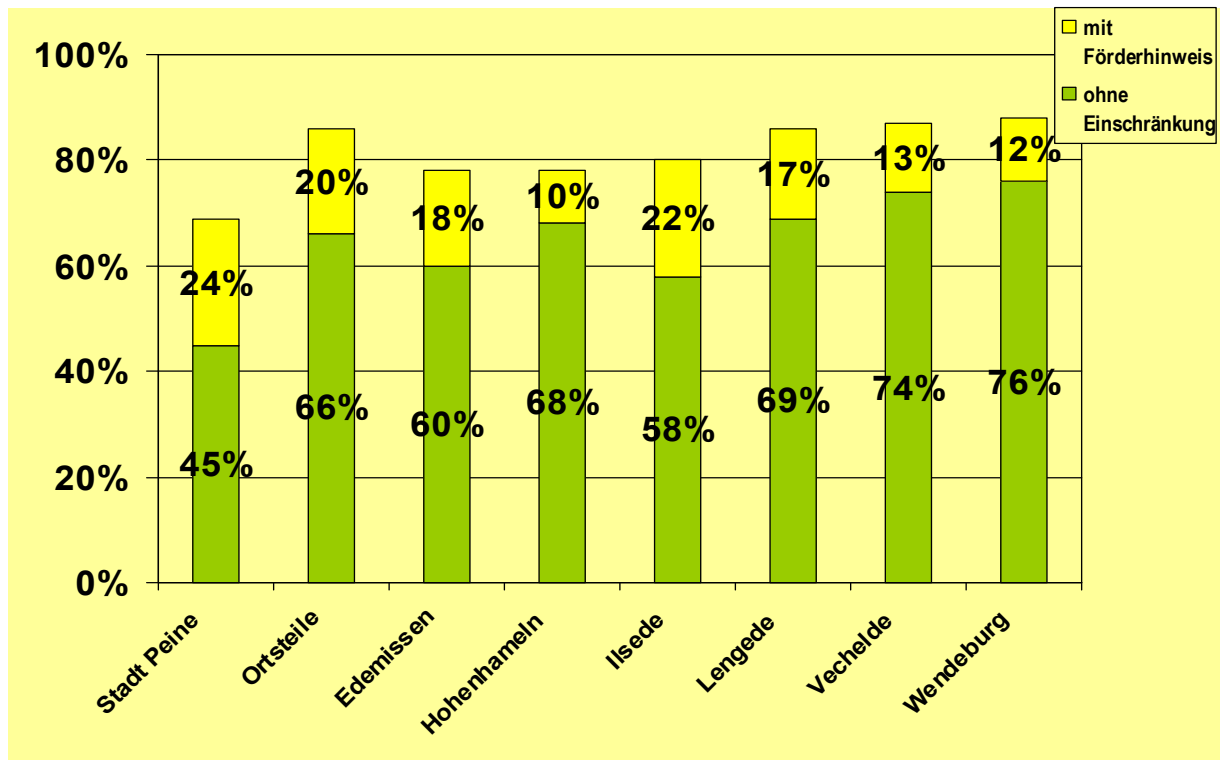
Der Kinder- und Jugendärztliche Dienst des Gesundheitsamtes Peine

Anteil der Kinder aus Familien mit niedrigem Bildungsgrad in den Bezirken 2017



Der Kinder- und Jugendärztliche Dienst des Gesundheitsamtes Peine

Einschulung empfohlen nach Bezirken 2017



Der Kinder- und Jugendärztliche Dienst des Gesundheitsamtes Peine

**Vielen Dank
für Ihr Interesse!**



© VSO - fadla.com